

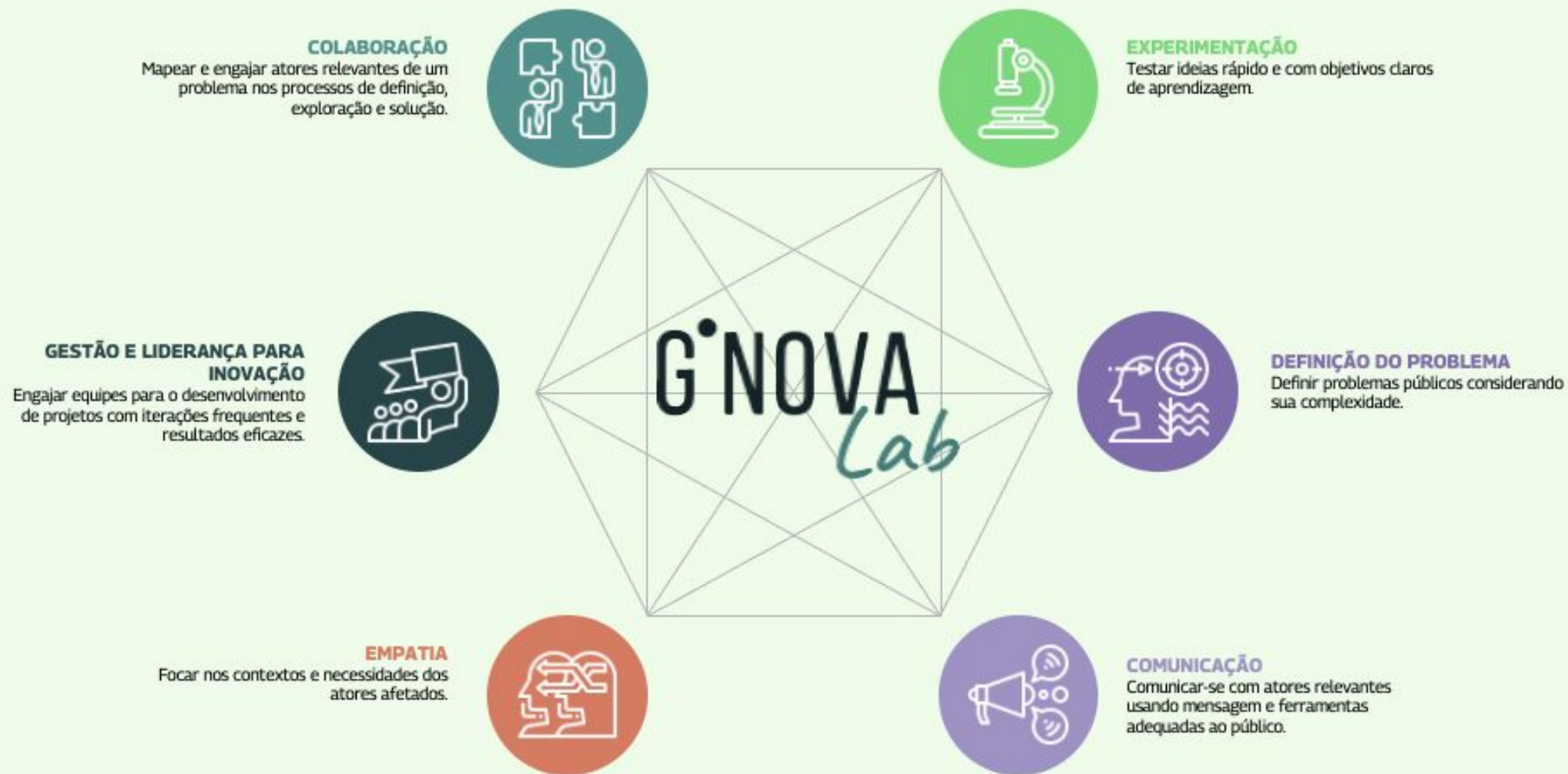


**ECIP - Escala
Comportamental
para a Inovação
Pública**

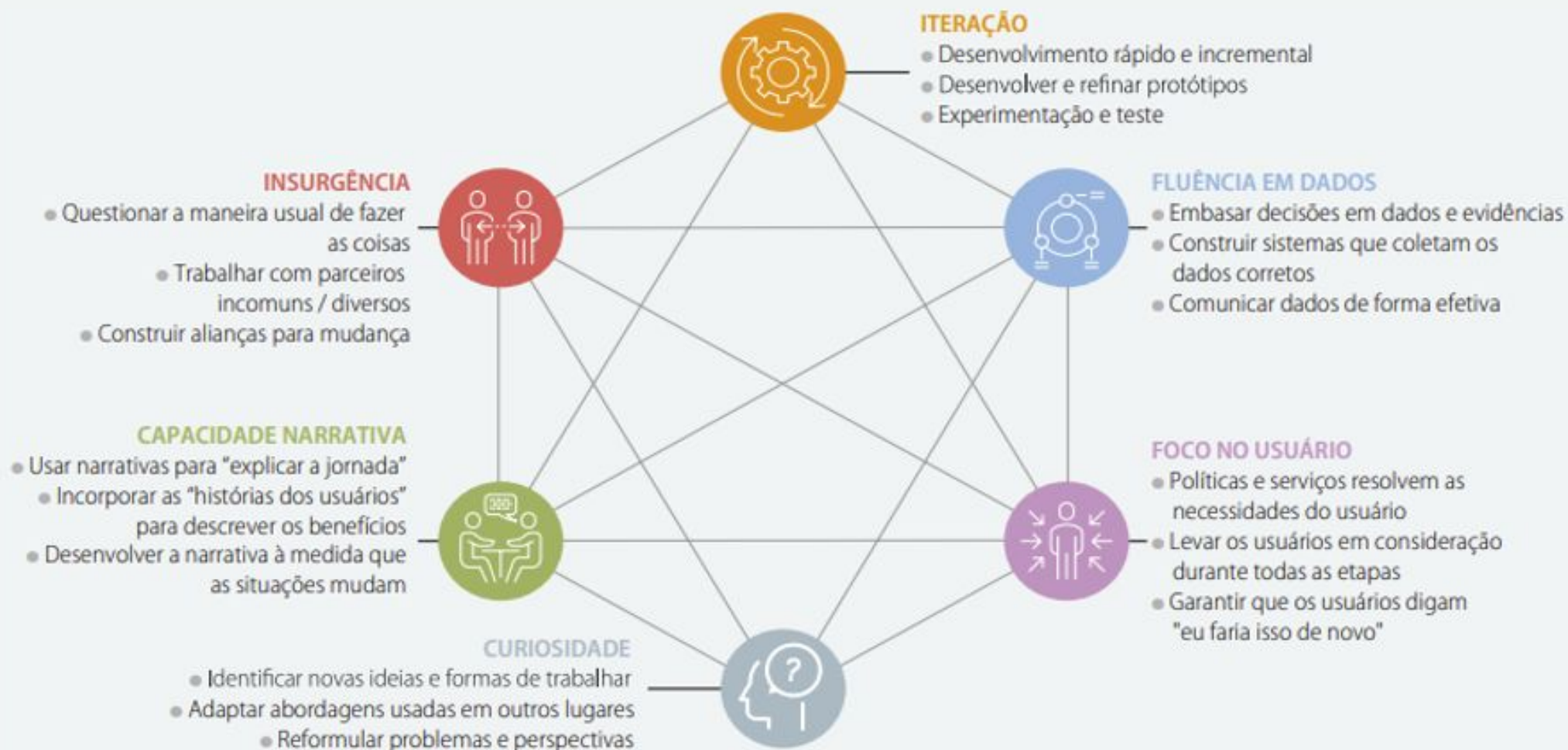
ENAP G'NOVA



Competências para inovação a partir da experiência do G'NOVA Lab



Matriz de competências básicas para inovação no setor público (OCDE)



Fonte: OCDE, 2017b.



CURIOSIDADE



INSURGÊNCIA



FLUÊNCIA EM DADOS



COLABORAÇÃO



DEFINIÇÃO DO PROBLEMA



ITERAÇÃO E EXPERIMENTAÇÃO



GESTÃO DE LIDERANÇA PARA INOVAÇÃO



FOCO NO USUÁRIO E EMPATIA



CAPACIDADE DE NARRATIVA E COMUNICAÇÃO