

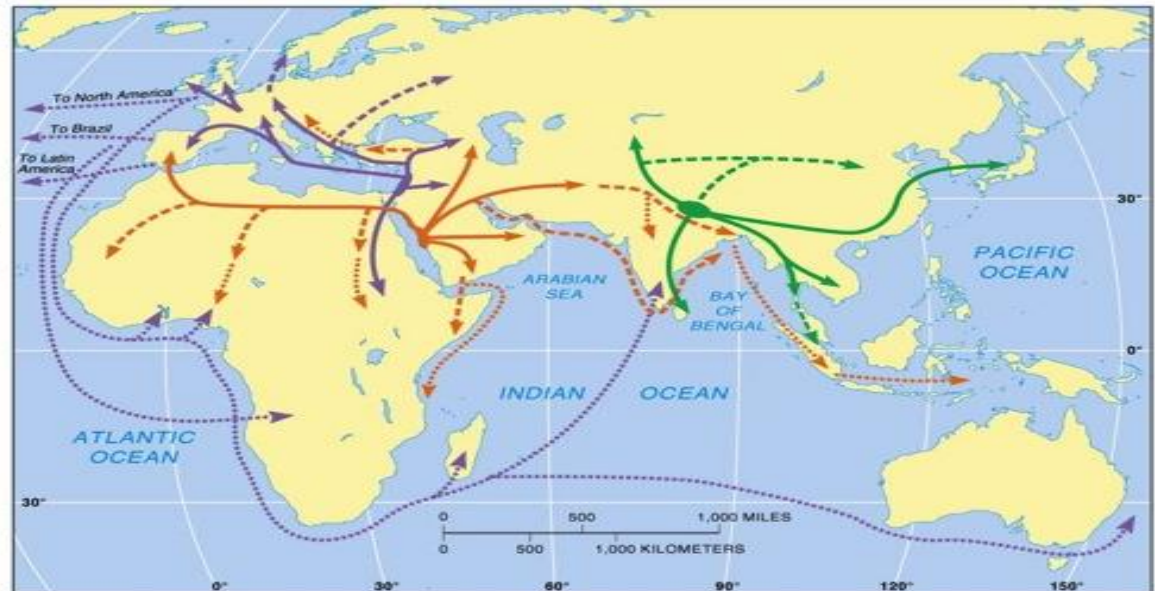
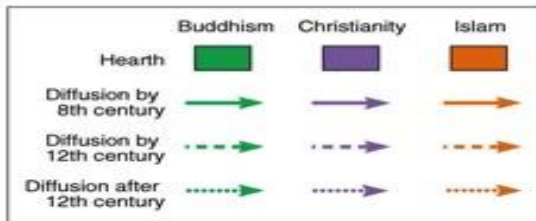
**Curso ENAP**  
Construindo Agendas Estratégicas

Ricardo Gomes e  
Denilson Bandeira Coêlho  
IPOP / UnB

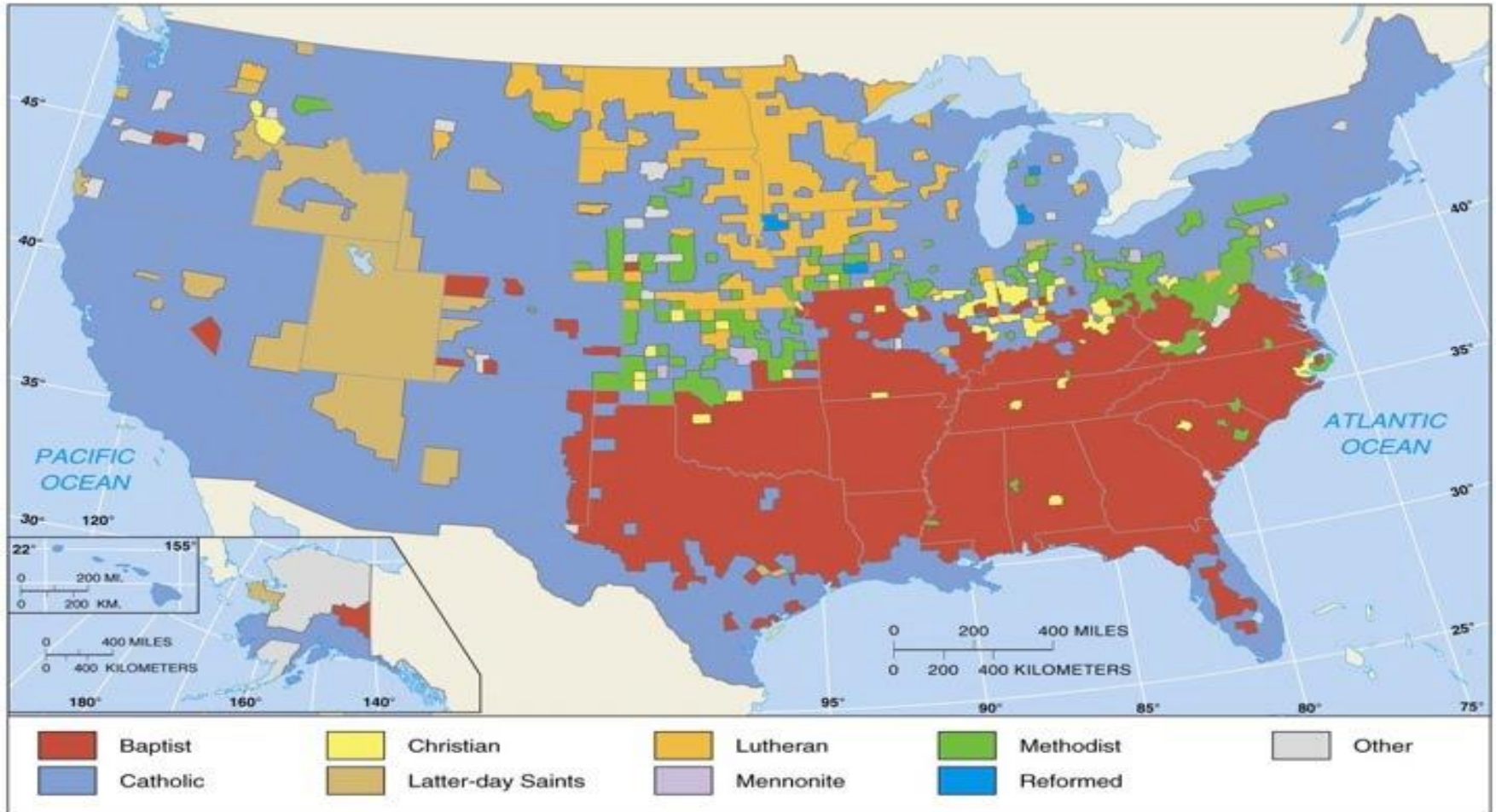
# Difusão de novos paradigmas: emulação e aprendizado

Denilson Bandeira Coêlho  
IPOL / UnB

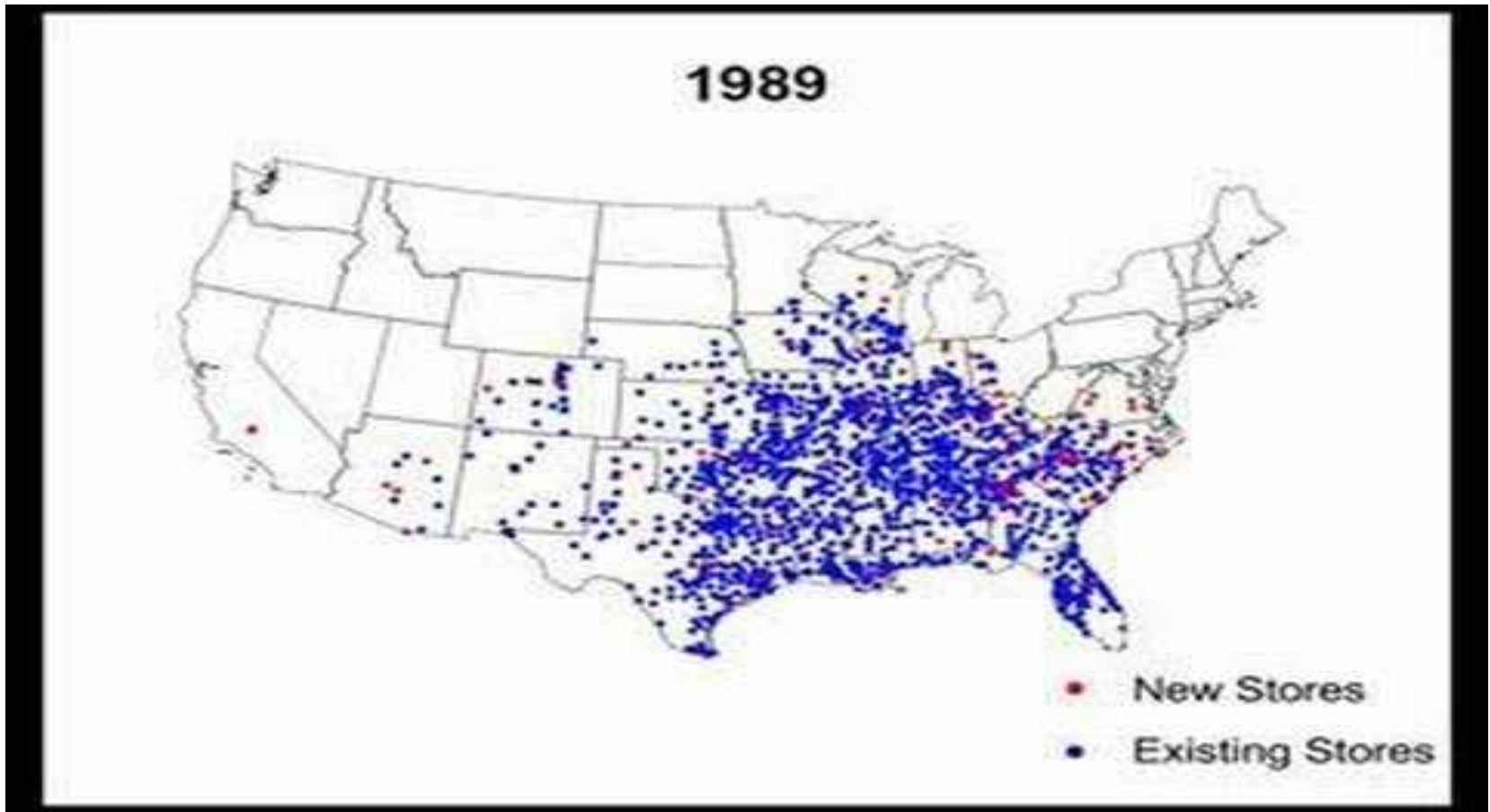
# Difusão



# Difusão



# Difusão



# Difusão



# Introdução

- Elementos teóricos e conceituais
- Campo de estudos
- Metodologias e Abordagens
- Agenda de Pesquisa

# Elementos Teóricos e Conceituais

- Questões de interesse
- Por que esta abordagem existe?
- Teorias ultrapassadas?
- Há novos fenômenos?
- Estudo de inovações do sistema político?
- *Path dependency* x Difusão



# Elementos Teóricos e Conceituais

- Foco analítico
- Formação de múltiplas agendas
- Verificar o “novo processo” influenciado por fatores domésticos ou globais
- Mensurar comportamento político
- Política comparada (interdependência)

# Elementos Teóricos e Conceituais

- O que é difusão de políticas?

É um processo no qual em um período de tempo uma inovação é comunicada por meio de certos canais entre membros de um sistema social (Rogers, 1958)

Processo que afeta a probabilidade de uma unidade adotar uma política desenvolvida por outra unidade (Strang, 1991)

# Elementos Teóricos e Conceituais

- Como ocorre a difusão de políticas?

Papel das Ideias (conceito de inovação)

Custos, viabilidade e imagem

O sistema social/político como vetor

Entre unidades similares e distintas, inovadores ou não

Tempo importa (inovação em cheque)

# Taxa de Adoção de inovações

Variables Determining the  
Rate of Adoption

Dependent Variable  
That is Explained

I. Perceived Attributes of Innovations

1. Relative Advantage
2. Compatibility
3. Complexity
4. Trialability
5. Observability

II. Types of Innovation-Decision

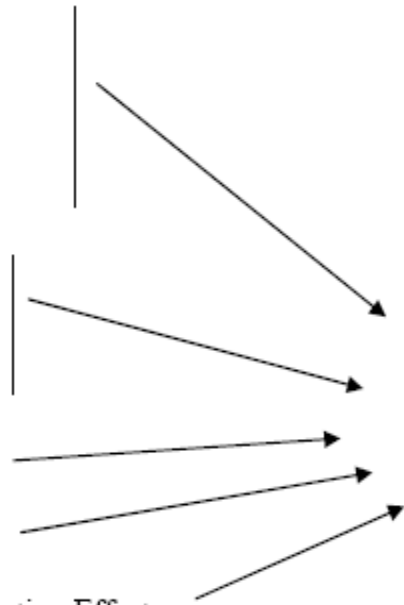
1. Optional
2. Collective
3. Authority

III. Communication Channels

IV. Nature of the Social System

V. Extent of Change Agents' Promotion Efforts

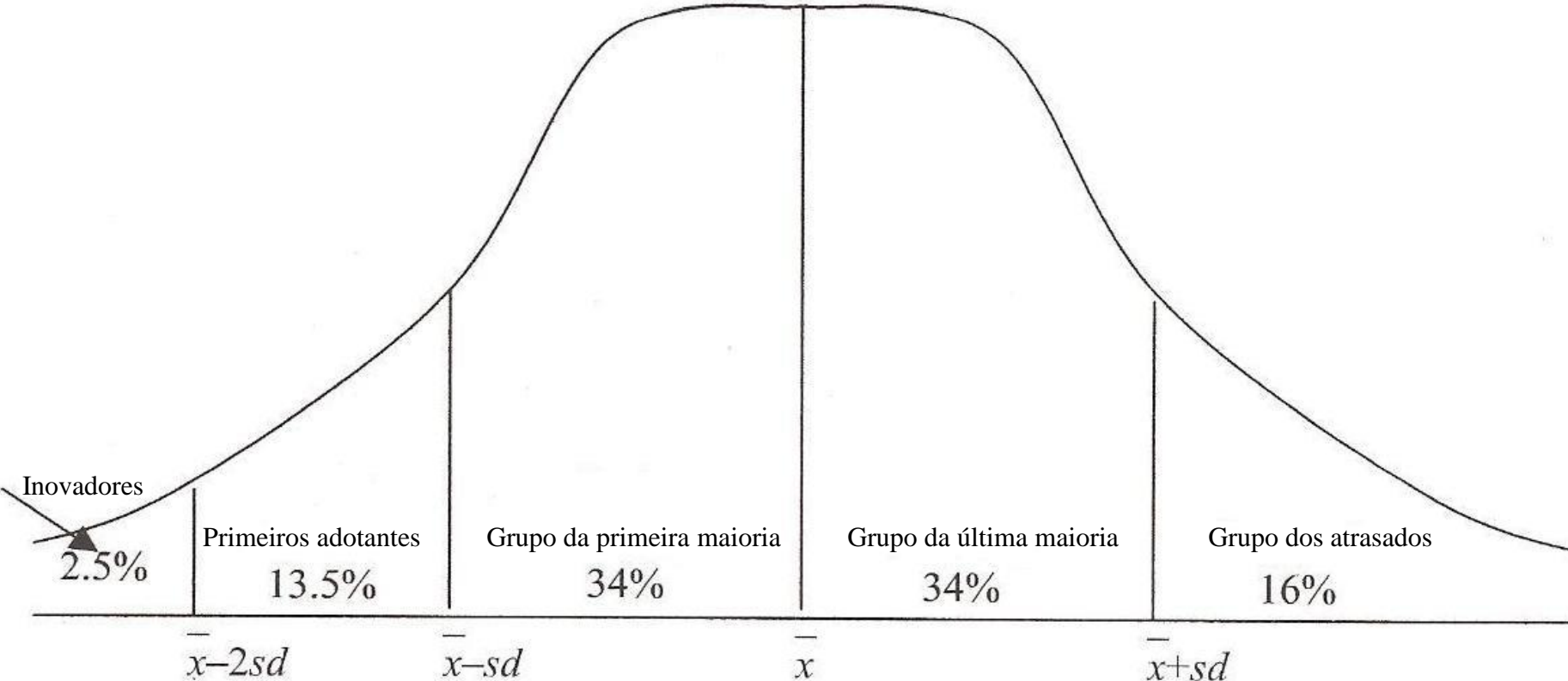
RATE OF ADOPTION  
OF INNOVATION



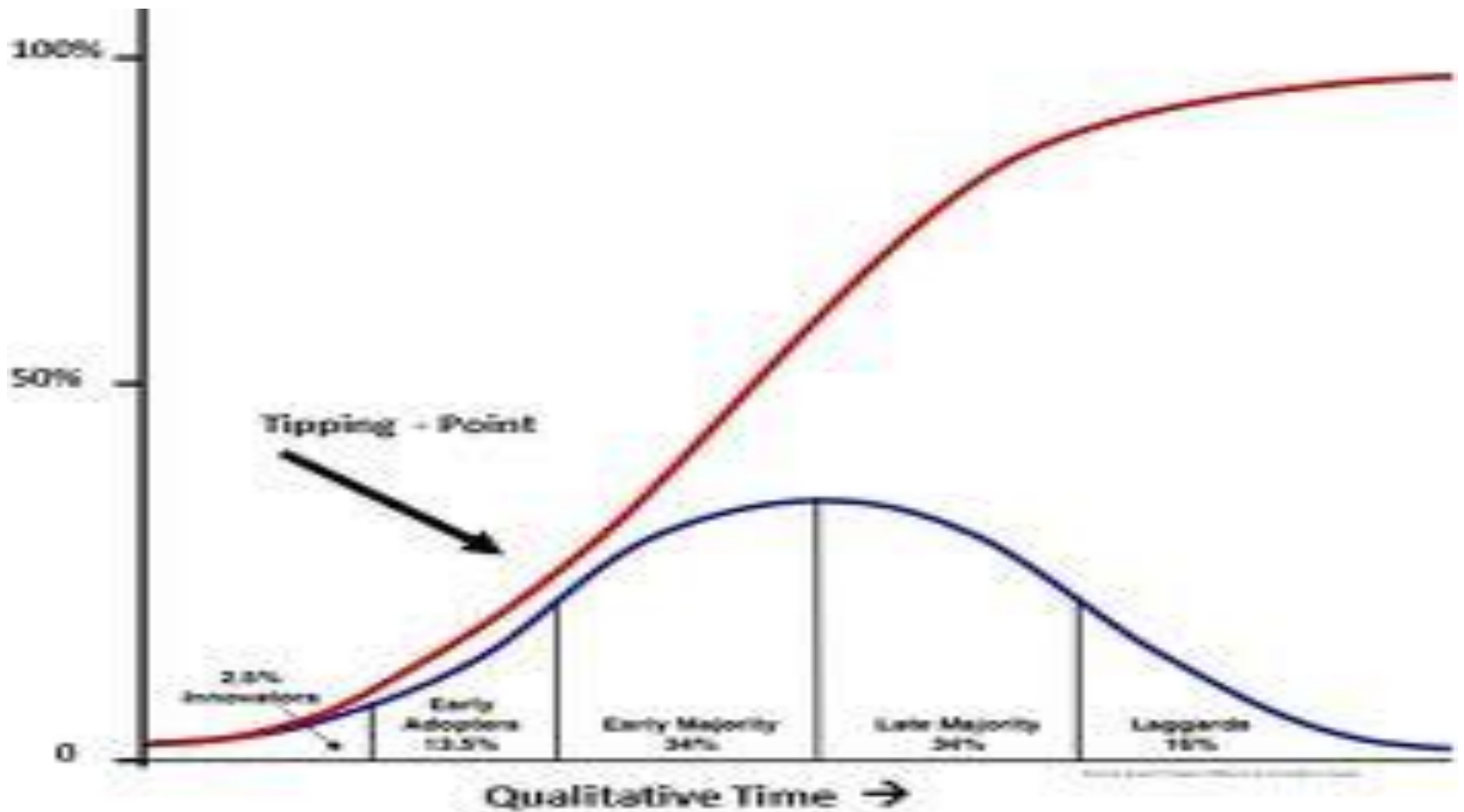
# Difusão: categorias segundo estratégias políticas

- Rogers (1995): 5 tipos de adotantes.
- 1) Grupo dos inovadores
- 2) Grupo dos primeiros adotantes
- 3) Grupo da primeira maioria
- 4) Grupo da última maioria
- 5) Grupo dos atrasados

**Figura 1 – Distribuição Categórica de Potenciais Adotantes de Políticas Inovadoras**



# Bell e S-shaped



# Campo de Estudos

- Estudo de Walker (1969)
- Não só a inovação... mas por que e como se espalha
- Por que um grupo de governos emulam políticas enquanto outros não?
- Redefinição do Estado: sistema nacional integrado que inova, emula e compete com base em motivações políticas



# Campo de Estudos

- Objeto de estudo: fenômenos domésticos e globais.
  - Ondas de democratização, privatizações, integração econômica, reformas sociais, tecnologias, modelos de administração, leis, funcionamento de mercados, constituições, etc
  - 1990: noção de interdependência e EHA
  - Miscelânea

<b>Tipo de Difusão</b>	<b>Conceito</b>
<b>Policy Convergence</b>	Difusão de políticas ou práticas que se desenvolvem a partir de estruturas, processos e performance similares, com ou sem vínculos diretos entre as unidades (Bennett, 1991).
<b>Policy Emulation</b>	Envolve a noção de “idéias emprestadas”, as quais devem ser adaptadas por meio de instrumentos e de estrutura para as condições locais.
<b>Policy Harmonization</b>	Situação em que convergências são promovidas em função do reconhecimento dos altos custos da divergência para todas as unidades. Ex: União Européia.
<b>Policy Communities</b>	Disseminação de políticas e informações a partir de uma rede de interação formal que envolve troca de experiências e a busca por solução de problemas comuns.
<b>External Inducement</b>	Envolve o uso de poder e de ação coercitiva por parte de agências e organismos internacionais numa situação do tipo “sem reforma, sem dinheiro” (Peters, 1997).
<b>Policy Diffusion</b>	Processo onde as escolhas políticas de uma unidade afetam as escolhas políticas de outras unidades (Simmons e Elkins, 2004).
<b>Policy Transfer</b>	Processo pelo qual políticas e práticas são utilizadas por uma jurisdição após esta conhecer as políticas e práticas de outra jurisdição. Dolowitz e Marsh (2000).
<b>Policy Learning</b>	Implica uma decisão racional de governos no sentido de emular programas ou práticas políticas que potencialmente irão gerar melhores resultados do que outras alternativas (Rose, 1991).
<b>Lesson-drawing</b>	Condições sob as quais políticas de uma jurisdição são copiadas por outras jurisdições por meio da criação de uma estrutura similar de funcionamento (Rose, 1993).

# Campo de Estudos

- Observações de fenômenos domésticos (EUA)
- Estudos “small N” (EUA e Europa)
- Estudos “large N” (Países / Municípios)
- Progressivo conhecimento: variáveis
- Metodologia: quali x quanti
- Avanço acadêmico: APSA, IPSA, LASA, MPSA, ALACIP, IPPA.

# Principais Abordagens de Difusão de Políticas

<b>Abordagem</b>	<b>Fatores Determinantes</b>
<b>Determinantes Internos</b>	Atributos políticos, institucionais, econômicos e sociais
<b>Determinantes Externos</b>	Redes formais e informais e localização geográfica
<b>Mecanismos</b>	Aprendizado, Competição Política, Coerção e Emulação
<b>Ação Coordenada</b>	Entidade coordena o processo
<b>Ação Descoordenada</b>	Nenhuma entidade coordena o processo
<b>Agentes</b>	Agente do Governo empreende a política
<b>Fatores Estruturais</b>	Estrutura do Governo (Instituições, redes), resultados prévios e proximidade geográfica

# Classificando: O que é e o que não é difusão

<b>Formulação de Políticas via Difusão</b>	<b>Outros processos de Formulação de Políticas</b>
Foco analítico (Atores)	Foco analítico (Instituições)
Autonomia do executivo	Não autonomia do executivo
Interdependência entre unidades	Ausência de interdependência entre as unidades
Geografia importa	Geografia não importa
Políticas de Governo	Políticas de Estado
Não é um processo automático de cópia	Processo automático de cópia (descentralização)
Ondas de inovação	Reformas ( <i>big bang</i> e incremental)
Desenho institucional similar	Desenho institucional variado
Tempo importa	Tempo não importa
Não avaliação de resultados	Avaliação de resultados

# O quebra-cabeça da difusão de políticas

- Como desenhar a pesquisa?
  - *Recall: distribuição dos dados*
  - Vetor: horizontal, vertical, macro-micro, micro-macro
  - Diffusion ou Diffusion → Transfer
  - Transfer ou Transfer → Diffusion
  - Diálogo com abordagens clássicas
  - Modelo explicativo

# Metodologia

- Como selecionar e mensurar as variáveis?
  - Dimensão Política
  - Dimensão Institucional
  - Dimensão Econômica
  - Dimensão Social
  - Dimensão Geográfica

# Metodologia

- Como selecionar e mensurar competição política?
  - Volatilidade
  - Margem de vitória
  - NEP (executivo)
  - NEP (legislativo)



# Metodologia

- Como seleccionar e mensurar a dimensão institucional?
  - Produção do executivo
  - Produção legislativa
  - Capacidade administrativa
  - Aparato burocrático: estado e governo

# Metodologia

- Como selecionar e mensurar a dimensão econômica?
  - PIB per capita
  - Arrecadação própria
  - Tamanho do Setor Público

# Metodologia

- Como selecionar e mensurar a dimensão social?
  - Taxas de Pobreza
  - Concentração de renda (Gini)
  - Acesso aos bens públicos

# Metodologia

- Como selecionar e mensurar a dimensão geográfica?
  - Abrangência nacional
  - Abrangência macro-regional
  - Abrangência regional
  - Abrangência territorial

# Metodologia

- EHA: tempo até a ocorrência de um evento
- EHA: testa ano a ano a influência de VI nas escolhas políticas
- Captura a correspondência exata entre VD e VI
- Fenômenos que mudam: (não) coordenados

# Metodologia quantitativa

- Passos
- Contextualização e agenda (descrição objetiva)
- Apoio teórico + atributos do objeto
- Estatísticas descritivas (evolução das adoções)
- Estatística aplicada: EHA
- Conclusão: Fatores determinantes. Inferência.

# Metodologia qualitativa

- Passos
- Contextualização (agenda dos atores e instituições)
- Agenda do micro-sistema: GM e GE
- Agenda do macro-sistema: GF e OIs
- Apoio teórico + atributos do objeto
- Estatísticas descritivas (evolução das adoções)
- Definição do modelo: difusão / transferência
- Conclusão: Fatores determinantes.

# Lições

- Shipan e Volden (2012): Siga estas 7 lições
  - 1: Difusão não é um cluster geográfico (recorte bem)
  - 2: Governos competem (Ex: loterias ou assistentes sociais)
  - 3: Governos aprendem (Pension Reform, Policy Transfer)
  - 4: Difusão nem sempre é positiva
  - 5: Importância da Capacidade Institucional: *snowball?*
  - 6: Natureza da Política importa para a própria difusão
  - 7: Descentralização é crucial para gerar difusão horizontal



# Estudos: A agenda Brasil

- PSF: 97%
- Accountability
- RM: 83%
- PMS: 48%
- OPM: 13%
- ICMS Ecológico: 60%
- Guerra Fiscal
- Consórcios Públicos com o Estado: 4537 municípios
  - Educação 1116;
  - Saúde 1167 e 1906 (intermunicipal) ;
  - Meio Ambiente 467;
  - Habitação 720.