

PROJETO SICAF: MAPA DE INSIGHTS

Este mapa consolida os insights resultantes da pesquisa etnográfica desenvolvida pela SEGES/MPDG, em parceria com o GNova - Laboratório de Inovação em Governo, sobre o Sistema de Cadastramento Unificado de Fornecedores (SICAF). Esses insights foram classificados em três eixos: gestão, comunicação e sistema. Os achados da pesquisa revelaram duas questões estruturantes sobre o sistema:

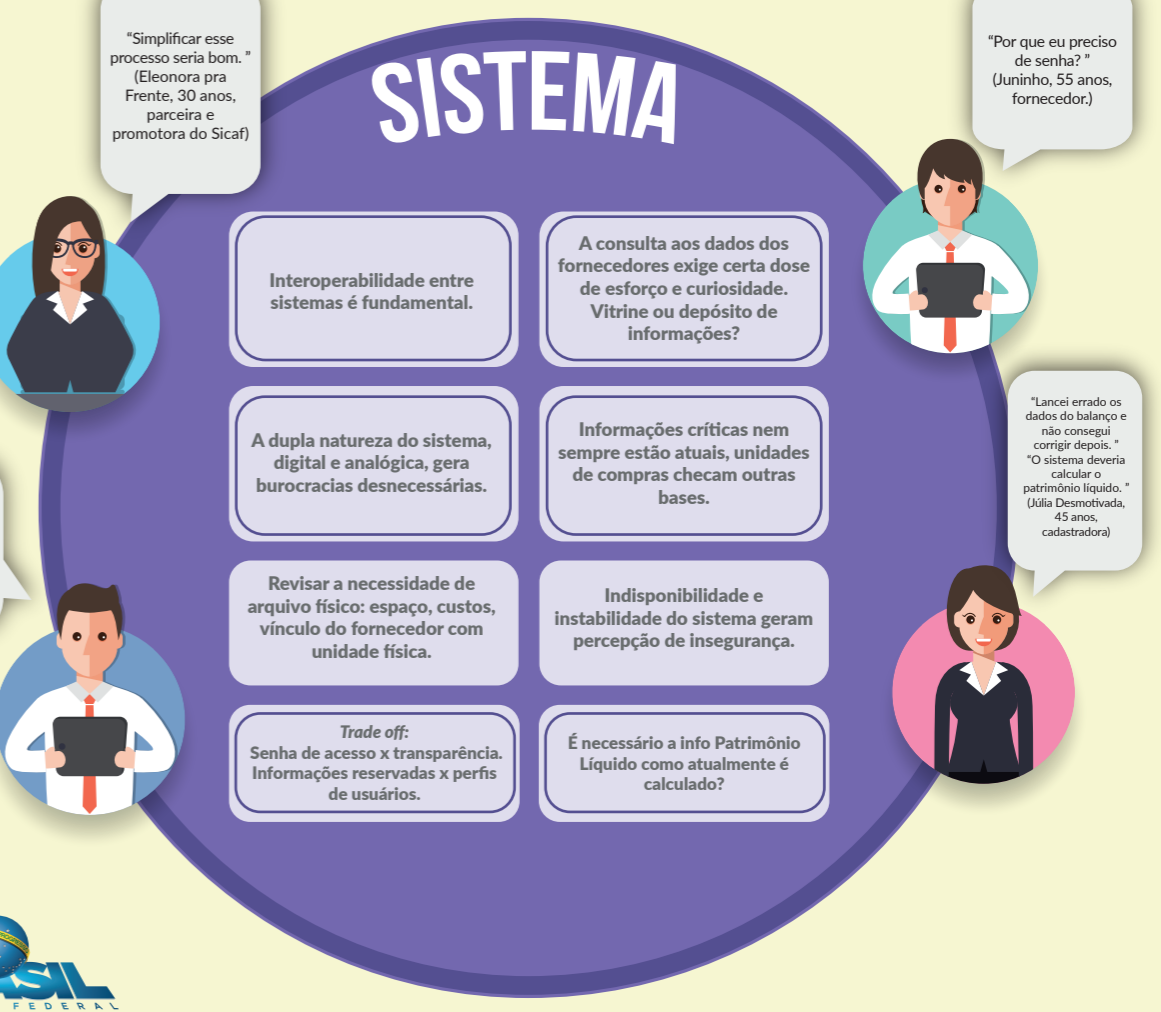
1. Após a implantação do SICAF, percebe-se uma gestão insuficiente se considerarmos capacitação, comunicação, controle e monitoramento, engajamento e transparência.
2. O desenho do sistema não considera a diversidade dos usuários.



DADOS DA PESQUISA

(JUNHO-JULHO/2017)

- 25 instituições visitadas** (19 no Distrito Federal e 6 em São Paulo)
- 8 unidades cadastradoras**
- 8 unidades de compras e licitações**
- 10 fornecedores** (Empresas de TI, apoio administrativo, educação corporativa, call center e manutenção predial)
- 2 instituições parceiras** (Estimulam pequenos empreendedores e empresas a estabelecerem relações comerciais com o governo)



PROJETO SICAF: MAPA DE INSIGHTS

Este mapa consolida os insights resultantes da pesquisa etnográfica desenvolvida pela SEGES/MPDG, em parceria com o GNova - Laboratório de Inovação em Governo, sobre o Sistema de Cadastramento Unificado de Fornecedores (SICAF). Esses insights foram classificados em três eixos: gestão, comunicação e sistema. Os achados da pesquisa revelaram duas questões estruturantes sobre o sistema:

- 1. Após a implantação do SICAF, percebe-se uma gestão insuficiente se considerarmos capacitação, comunicação, controle e monitoramento, engajamento e transparência.**
- 2. O desenho do sistema não considera a diversidade dos usuários.**

DADOS DA PESQUISA

(JUNHO-JULHO/2017)

25 instituições visitadas

(19 no Distrito Federal e 6 em São Paulo)

8 unidades cadastradoras

8 unidades de compras e licitações

10 fornecedores

(Empresas de TI, apoio administrativo, educação corporativa, call center e manutenção predial)

2 instituições parceiras

(Estimulam pequenos empreendedores e empresas a estabelecerem relações comerciais com o governo)

PROJETO SICAF: MAPA DE INSIGHTS

GESTÃO

"Era uma multidão, tive que parar de atender."
(Eduardo Frustrado, 45 anos, cadastrador)

"Só tive contato direto com o MP no lançamento do Sicafe em 1995."

"Não faço cadastro porque não tenho contador na equipe. Estou mais preocupado com o processo de compras."
(Firmino não é Comigo, 40 anos, cadastrador)

"Tive que localizar o servidor pelo Facebook durante as férias para atualizar o cadastro e não perder a licitação."
(Ana Mega, 50 anos, fornecedora)

"O Sicafe é um cadastro positivo deveria ser usado para beneficiar o fornecedor."
(João Grandão, 60 anos, fornecedor)

"O Sicafe facilita a vida do pregoeiro."
(Raimundo Econômico, 50 anos, pregoeiro)

"Empresa bem atendida é empresa que gera emprego e renda."
(Benício Solícito, 55 anos, cadastrador)

Os cadastradores estão isolados e desassistidos: são estrangeiros para o MP e viraram estrangeiros nas suas próprias instituições.

Há necessidade de diferenciar perfis de usuários com consequente estrutura de atendimento.

A visão geral como fonte de informações é positiva. Este potencial precisa ser melhor explorado.

O cadastrador é protagonista na relação com os fornecedores, exerce influência local com as empresas.

O isolamento gera diferenças no nível de qualidade do atendimento. Também gera personificação.

Cadastro positivo e público para uso Governo-empresa e empresa-empresa. Desenvolvimento ou assinatura?

Deficiências na comunicação abrem espaços para venda de serviços de assessoria e atuação fraudulenta no acesso ao sistema

Potencial de promoção do Sicafe como porta de entrada para as compras públicas é pouco explorado. Sebrae e MDSA têm feito isso sem apoio do MP.

Ampliação do catálogo de produtos e serviços.

Decreto 9094/17 impacta fortemente o SICAF

PROJETO SICAF: MAPA DE INSIGHTS



PROJETO SICAF: MAPA DE INSIGHTS

