


The logo consists of the letters 'ENAP' in a white, serif font, centered within a dark red rectangular background.

ENAP

A photograph of a modern building facade with a repeating pattern of blue and white vertical panels. The building is viewed from a low angle, looking up. To the left, there are green trees. A dark red curved shape is visible in the lower right foreground of the image.

Desenvolver competências de servidores
para aumentar a capacidade de governo na
gestão das políticas públicas

Escola Nacional de
Administração Pública

ENAP

A ENAP tem como diretrizes ser:

uma escola com padrão de qualidade,
formuladora e disseminadora de
conhecimento em gestão pública;

um espaço de reflexão e
debate sobre a
administração pública, que contribua para
a recuperação do papel do Estado na
construção e implementação de um modelo
de desenvolvimento economicamente
sustentável e socialmente justo; e

um centro de referência, capaz de inovar
e irradiar boas práticas de gestão.

ENAP
Escola Nacional de Administração Pública
SAIS Área 2A
CEP 70 610-900 – Brasília – DF
Tel.: (55) (61) 445 7000
www.enap.gov.br

Respeitando



construindo

a história

Vinculada ao Ministério do Planejamento, Orçamento e Gestão, a Escola Nacional de Administração Pública (ENAP) é uma fundação pública criada em 1986. Sua missão é desenvolver competências de servidores públicos para aumentar a capacidade de governo na gestão das políticas públicas.

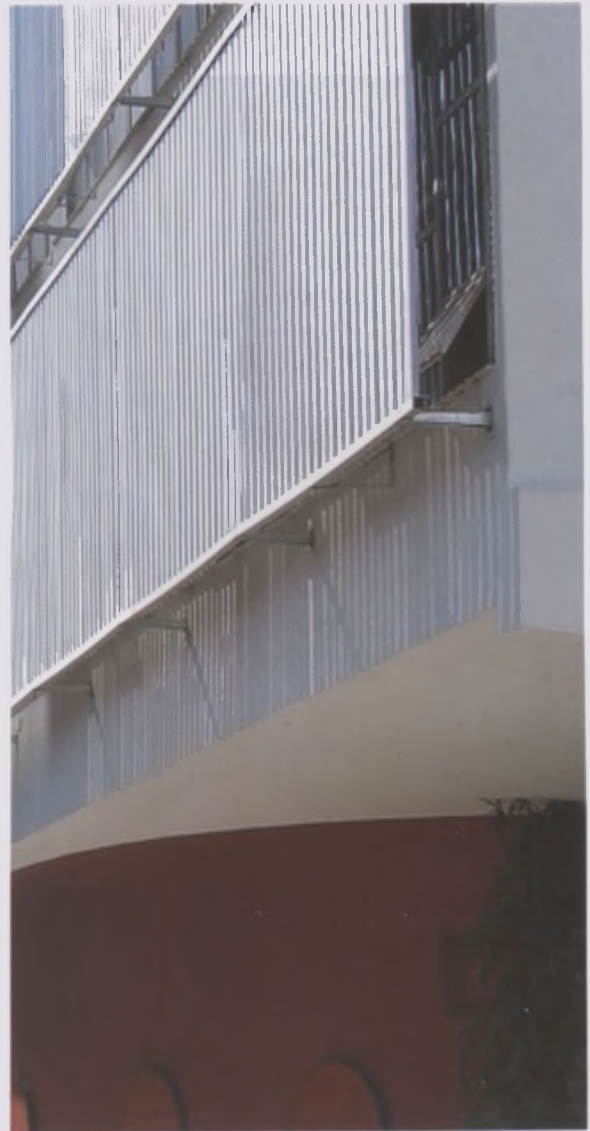
Para isso, realiza um amplo programa de aprendizagem, visando a educação continuada dos gestores das políticas públicas em cursos regulares, especiais e a distância. Desenvolve, ainda, programas de qualificação sob medida, de acordo com os objetivos estratégicos governamentais e institucionais.

Elabora, também, estudos e pesquisas sobre administração pública, recuperação do Estado e melhoria da gestão governamental, com o objetivo de antecipar tendências sobre o funcionamento da administração federal. Além disso, edita e divulga publicações, com vistas à consolidação e disseminação de conhecimentos na área.

Esse trabalho volta-se, hoje, para o desafio de fazer com que cada servidor público possa colaborar para a implementação de uma gestão pública ética, transparente, participativa, descentralizada, com controle social e orientada para o cidadão.

Helena Kerr do Amaral
Presidente

o futuro



ENAP

A excelência dos professores é a garantia de uma formação exemplar

A ENAP conta com um corpo de servidores e professores que se destacam pelo elevado grau de experiência e de conhecimento técnico.

O constante desenvolvimento de pesquisas em questões ligadas à gestão permite que a Escola se mantenha à frente em temas de ponta, na prospecção de boas práticas e nas novas competências requeridas no contexto atual, garantindo que seus alunos aprendam o que existe de mais moderno, inovador e relevante no campo da administração pública. Centro de referência na área, a ENAP vem investindo na educação a distância para ampliar as oportunidades de capacitação dos servidores.



Desenvolvimento gerencial



A Escola capacita dirigentes, gerentes e servidores públicos em diferentes áreas da administração.

Prepara profissionais para a gestão, por meio de mais de trinta cursos regulares que, combinando teoria e prática, tratam dos conceitos, bases normativas, ferramentas e técnicas nas áreas de planejamento, projetos, orçamento, gestão, recursos orçamentários e financeiros, de pessoas e de suprimentos, entre outros. Também prepara equipes para a concepção, implantação e avaliação do Plano Plurianual, o PPA.

Formação de carreiras



A ENAP é responsável pela formação para o ingresso nas carreiras de Especialista em Políticas Públicas e Gestão Governamental e de

Analista de Planejamento e Orçamento.

Esses cursos, que integram o processo seletivo de concursos públicos, concentram-se nos marcos conceituais e instrumentais, visando desenvolver competências e habilidades para o ingresso na administração pública federal.

A Escola também oferece cursos de aperfeiçoamento de carreiras para atualização e aprimoramento de competências dos servidores.

Especialização



Os cursos de especialização, em nível de pós-graduação *lato sensu*, constituem uma promissora atividade de capacitação e atendem à

forte demanda de profissionalização do setor público.

A fim de desenvolver essas atividades, a ENAP foi credenciada pelo MEC, em 2003, para oferecer o curso de especialização em gestão pública. Com carga horária mínima de 360 horas, o curso tem uma abordagem geral, que inclui os principais marcos estruturantes e instrumentos de gestão pública, mas também pode agregar dimensões próprias da gestão em setores específicos de interesse das organizações públicas.

Eventos de aprendizagem

Relações pessoais e interpessoais

Considerando que todo processo de administração, pública ou privada, envolve, antes de tudo, pessoas, a Escola se empenha em desenvolver nos gestores e servidores públicos suas habilidades de relacionamento. Apenas na medida em que eles sejam capazes de atuar de maneira ética e democrática é que terão capacidade de formar, trabalhar e aprimorar suas equipes, conseguindo seu comprometimento e envolvimento com a boa gestão da coisa pública.

Estratégias de aprendizagem, democratização nas relações de trabalho, liderança, gestão de pessoas, gestão da comunicação, negociação, trabalho em equipe e flexibilidade do comportamento organizacional são alguns dos temas abordados nos eventos de aprendizagem da Escola.



Gestão organizacional

O planejamento e a gestão estratégica, a administração dos sistemas corporativos (como recursos humanos, suprimentos, informação e orçamento) e a gestão por resultados são ensinados não apenas por meio da exposição de teorias e conceitos, mas também com o relato e a análise de experiências ocorridas em diversos níveis de governo e em instituições privadas.

Gestão institucional

Gerir a mudança, com a conseqüente mudança de cultura organizacional, é um dos principais desafios enfrentados pelos gestores públicos. A ENAP prepara esses gestores para essa tarefa, assim como para o desenvolvimento institucional, a regulação, a gestão do governo eletrônico, a regionalização e os arranjos institucionais.

Indizagem

Macro contexto

Visando formar quadros superiores da administração pública que exerçam atividades de elevadas complexidade e responsabilidade, a Escola integra os conteúdos das disciplinas, fornecendo uma visão da formulação e implementação de políticas públicas. Os cursos são estruturados de forma a tratar dos principais temas e problemas relacionados ao governo federal, enfatizando conhecimentos e tecnologias aplicáveis ao serviço público, destacando o desafio da promoção da equidade social e do desenvolvimento econômico e humano sustentado.



Tipos de eventos

Dependendo do programa e dos objetivos a serem alcançados, os eventos de aprendizagem podem ter diferentes formatos, como cafés com debate, seminários nacionais, cursos e seminários internacionais, foros de reflexão e discussão, oficinas e palestras.

Modalidades de cursos

Cursos presenciais: turmas em Brasília e outras cidades, e realizados por instituições parceiras.

Cursos a distância: ministrados via Internet ou videoconferência.

Cursos sob medida: feitos para atender demandas específicas de órgãos e carreiras do setor público.



Informações:

Tel.: (55) (61) 445 7000

faleconosco@enap.gov.br

www.enap.gov.br

Dever da

ENAP

O fazer

Pesquisa

Um dos seus pontos de excelência é o desenvolvimento de estudos e pesquisas para a produção de saber sobre a gestão pública, a recuperação do Estado e o aprimoramento da administração governamental. Esses estudos e pesquisas descortinam novas alternativas de ações de governo, permitem a identificação e a análise de problemas a serem abordados na melhoria da gestão e, desse modo, proporcionam aos dirigentes estatais decisões mais bem fundamentadas.

Esses trabalhos abrangem diferentes aspectos da gestão do Estado. São desenvolvidos de forma integrada ao processo de desenvolvimento de metodologias de aprendizagem e servem de suporte teórico e analítico a uma adequada formação dos servidores. Eles estão disponíveis para aquisição e também para *download* no sítio eletrônico www.enap.gov.br.

Publicações

A Escola edita e distribui a *RSP Revista do Serviço Público*, os *Cadernos ENAP* e os *Textos para Discussão* com o objetivo de suprir a carência do mercado editorial brasileiro em relação a obras sobre administração pública e gestão governamental. Sua linha editorial busca difundir idéias e práticas nacionais e internacionais bem sucedidas, voltadas à eficiência e à obtenção de resultados.



competente



Cooperação internacional

A cooperação internacional é caracterizada pela estreita articulação com os projetos estratégicos da ENAP. Orienta-se pela prospecção de conhecimentos de ponta e de experiências bem sucedidas no mundo e de tendências inovadoras na área de gestão pública. Visa, ainda, a captação de recursos externos para o financiamento de projetos e o estabelecimento de parcerias.

Entre os seus parceiros, estão a União Européia, o *Institut de la Gestion Publique et du Développement Économique*, a *Sciences Po* e a *École Nationale d'Administration*, na França, a *Canadian School of Public Service*, a *Fundação Konrad Adenauer*, a *Kennedy School of Government*, o *Massachusetts Institute of Technology*, além de agências e organizações de fomento à cooperação internacional, como a *Canadian International Development Agency*, a *Agência Española de Cooperación Internacional*, o Programa das Nações Unidas para o Desenvolvimento, o Banco Interamericano de Desenvolvimento e o Banco Mundial.

Concursos

O Concurso Inovação na Gestão Pública Federal incentiva a geração e disseminação de novos conhecimentos na área, por meio do reconhecimento, divulgação e premiação de até vinte práticas inovadoras. As práticas premiadas estão disponíveis no endereço <http://inovacao.enap.gov.br>

Rede de escolas

A Rede Nacional de Escolas de Governo – redescolasdegoverno@enap.gov.br – visa aumentar a eficácia das instituições que formam e capacitam servidores dos três níveis de governo e incentivar trabalhos em parceria, com a troca de conhecimentos sobre boas práticas dessas Escolas.

Dando vida ao



A ENAP está instalada em um *campus* arborizado com uma área de 50.000 m², próximo de comércio, bancos, hospitais e serviços. O acesso à Escola é fácil, com diversas linhas de ônibus passando em frente às suas instalações.

Para os cursos, possui 26 salas de aula climatizadas, dois laboratórios de informática para apoio aos cursos – cada um com vinte microcomputadores – e espaços multifuncionais, nos primeiro e segundo andares, com capacidade para abrigar até 50 pessoas. Além disso, tem uma sala de convivência e uma tenda para reuniões informais.

A fim de facilitar o cotidiano dos alunos, professores e servidores, abriga, no térreo, um posto de atendimento do Banco do Brasil.

espaço



Para receber grandes encontros, a ENAP dispõe de um auditório de 190 lugares em arranjo flexível, equipado com recursos audiovisuais, cabine de tradução simultânea e mezanino com 42 lugares. Além do auditório flexível, tem dois anfiteatros, ambos com capacidade para 40 pessoas, e outros dois anfiteatros, cada um com 50 lugares. A Escola está totalmente equipada com aparelhos necessários a eventos para grandes platéias, como aparelhos de televisão e de vídeo, retroprojetores, projetores multimídia, microcomputadores, painéis de fixação e equipamento para videoconferência e tradução simultânea. As instituições públicas podem solicitar a utilização dessas instalações. Informações e pedidos devem ser dirigidos à Área de Apoio e Eventos pelo telefone e fax (61) 445 7170 ou pelo e-mail: eventos@enap.gov.br.



Alojamento

A ENAP hospeda servidores públicos de outras cidades. Para isso, dispõe de uma estrutura de alojamento moderna e confortável que compreende:

- 9 suítes com frigobar, telefone, circulador de ar, TV, DVD, roupas de cama e banho;
- 75 apartamentos com acomodações para três pessoas, frigobar, telefone, circulador de ar, armários individuais, mesa de estudo e estantes, roupas de cama e banho e dois banheiros;
- área comum a cada 5 apartamentos, com sofá e TV;
- sala de convivência com TV a cabo, DVD e infraestrutura para pequenas recepções.

Restaurante

A Escola dispõe de serviço permanente de restaurante e lanchonete. São servidas cerca de 250 refeições por dia, entre café da manhã, almoço e jantar. As refeições e os lanches são preparados seguindo critérios de higiene e limpeza.

Embora sirva preferencialmente aos alunos e funcionários, o restaurante está aberto ao público. A ENAP conta com uma sala VIP para almoços especiais, com capacidade para 30 pessoas. Esses almoços são organizados de acordo com a necessidade de cada demandante, que escolhe o cardápio.

Mais informações pelos telefones (61) 445 7212 e 445 7111 e pelo e-mail: eventos@enap.gov.br.



Conjunto esportivo



O conjunto esportivo da ENAP possui diversos equipamentos e instalações para a prática de desportos variados. Entre eles, uma piscina de 25 x 12,5m², sala de musculação, quadras poliesportivas – sendo duas cobertas – campo de futebol e quadras de tênis. Além disso, possui vestiários com chuveiros e armários.

Quem prefere um lazer mais tranquilo, pode usar a sala de lazer e a churrasqueira.

Instituições públicas podem solicitar a utilização dessas instalações. Informações e pedidos devem ser dirigidos para a Área de Alojamento pelo telefone (61) 445 7212 ou pelo e-mail: alojamento@enap.gov.br.



Biblioteca

Especializada em administração pública e gestão governamental, a Biblioteca da ENAP é considerada referência na área. Ao longo dos anos, vem sistematicamente ampliando e especializando seu acervo com publicações voltadas à administração pública contemporânea e áreas correlatas.

Em 2003, passou a chamar-se Biblioteca Graciliano Ramos e prosseguiu o projeto de ampliação e atualização do seu acervo, que hoje conta com 9.300 livros e 150 títulos de periódicos nacionais e estrangeiros. Em 2004, foi inaugurada uma livraria, para a venda das publicações da ENAP e de editoras especializadas.

A Biblioteca disponibiliza obras que enfocam temas como mudanças e desafios contemporâneos da administração pública, novas ferramentas e técnicas de gestão aplicadas ao setor público, elaboração e gestão de projetos, gestão do conhecimento, gestão de recursos humanos e de recursos orçamentários e financeiros no setor público.

Sendo totalmente automatizada, oferece aos seus usuários terminais de computador com acesso à internet e, ainda, atendimento a distância pelo e-mail: biblioteca@enap.gov.br.

As referências bibliográficas de todo o acervo estão disponíveis para consulta no sítio eletrônico www.enap.gov.br.





Quem pode e deve estudar na

ENAP

As atividades da ENAP são abertas aos servidores públicos com escolaridade de nível médio ou superior. Também servem aos que elaboram ou executam convênios e contratos; trabalham em planejamento e gestão, orçamento, finanças públicas e contabilidade, compras e comissões de licitação; atendem o cidadão; e atuam em planejamento, monitoramento e avaliação.

Para se matricular, verifique se você faz parte do público-alvo. Faça sua pré-inscrição pela internet. Acesse a página www.enap.gov.br. Em “Eventos de aprendizagem”, clique em “Cursos presenciais” ou “Cursos a distância” e siga as instruções. A pré-inscrição também pode ser feita por meio de ficha, a ser preenchida e enviada à ENAP pelo fax (61) 445 7179, até 45 dias antes do início do curso.

Para os cursos de especialização, o candidato deverá se submeter a processo seletivo. Informações: especializacao@enap.gov.br.

A ENAP também atende instituições interessadas em capacitar seus servidores, formatando cursos sob medida. Mais informações pelo e-mail: desenvolvimentogerencial@enap.gov.br ou pelo telefone (61) 445 7001.



ENAP

Ministério
do Planejamento

