

## **EIXO 4 – PLANEJAMENTO E GESTÃO ORÇAMENTÁRIA E FINANCEIRA**

**Disciplina: D.4.6. Gestão, Avaliação e Revisão do PPA (20h)**  
(Aulas (1): Gestão, Avaliação e Revisão do PPA )

**Professora: Débora Nogueira Beserra**

20 a 22 de março de 2012

# **Curso de Formação para Analista de Planejamento e Orçamento**

**17ª edição – 2012**

**Eixo 4: Planejamento e Gestão Orçamentária e Financeira**

**Disciplina D.4.6. Gestão, Avaliação e Revisão do Plano Plurianual**

**20 a 22 de março de 2012**

# ANTECEDENTES

## Programa de Governo



# ANTECEDENTES

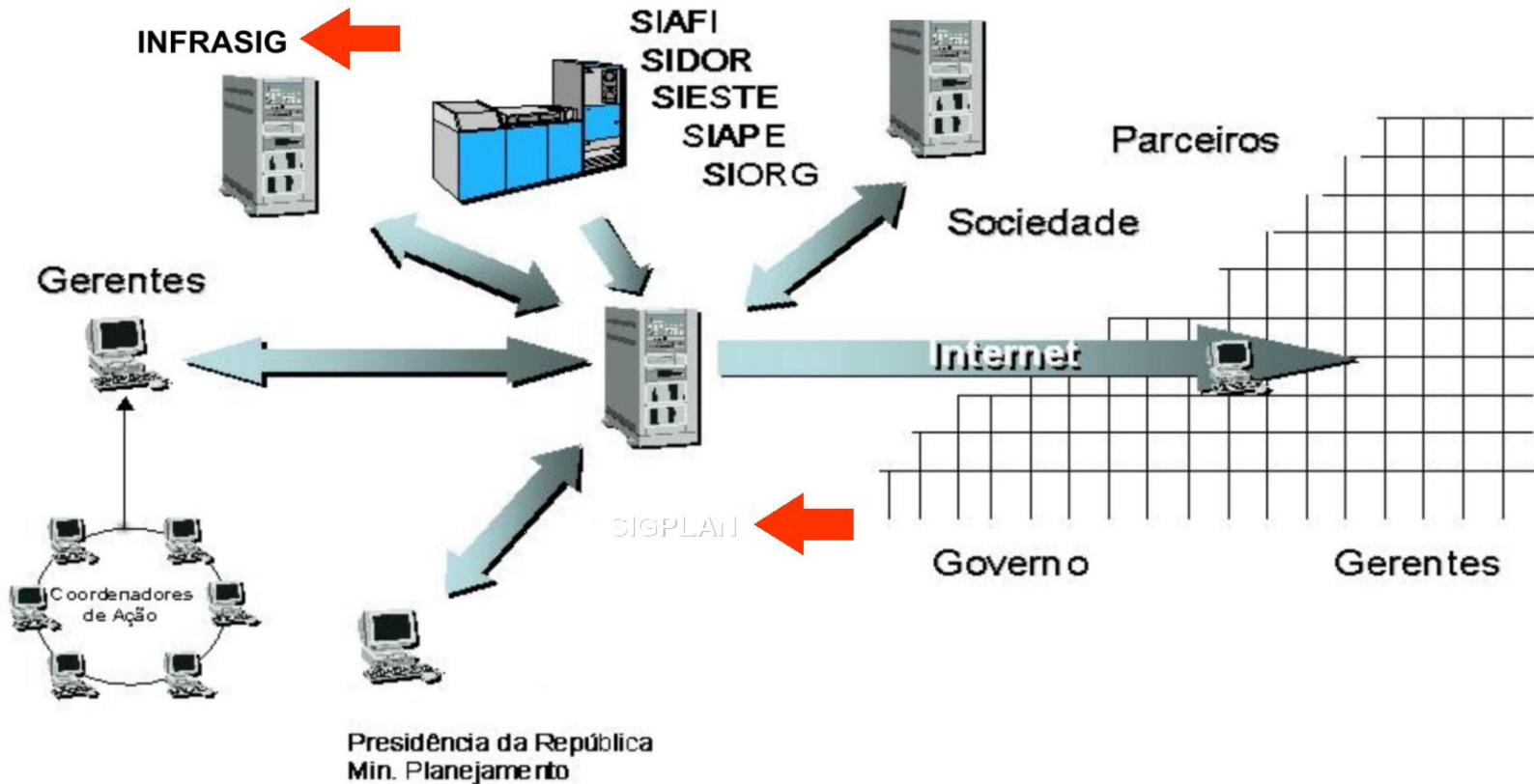


# ANTECEDENTES



# ANTECEDENTES

## Informações Gerenciais



# ANTECEDENTES

Plano Plurianual 2008 - 2011

Anexo I - Programas de Governo - Finalísticos

Objetivo de Governo *Fortalecer a democracia, com igualdade de gênero, raça e etnia e a cidadania com transparência, diálogo social e garantia dos direitos humanos*

Objetivo Setorial *Reduzir a precarização das relações de trabalho*

Programa	Regionalização	Consolidação dos Totais	Valores do Programa	
			Esfera/Cat. Econômica	Totais
Indicador (unidade de medida)	Centro-Oeste	385.000	Fiscal	31.615.796
	Nacional	53.616.097	Despesas Correntes	31.330.796
			Despesas de Capital	285.000
<i>Número de Trabalhadores Libertados</i>				

## AÇÕES DA ESFERA FISCAL

### Projetos

Cód.	Cód.	Título	Regionalização	Financeiro/Físico			
				2008	2009	2010	2011
103W	103W	Implantação de Vara do Trabalho Itinerante no Estado de Mato Grosso - MT	Centro-Oeste	R\$ 385.000	-	-	-
				Meta 2	-	-	-

### Atividades

Cód.	Cód.	Título	Regionalização	Financeiro/Físico			
				2008	2009	2010	2011
6461	6461	Assistência Emergencial a Trabalhadores Vítimas de Trabalho Escravo	Nacional	R\$ 300.000	313.500	327.608	342.350
				Meta 600	609	618	627
2629	2629	Fiscalização para Erradicação do Trabalho Escravo	Nacional	R\$ 7.000.000	7.315.000	7.644.175	7.988.163
				Meta 188	191	193	195

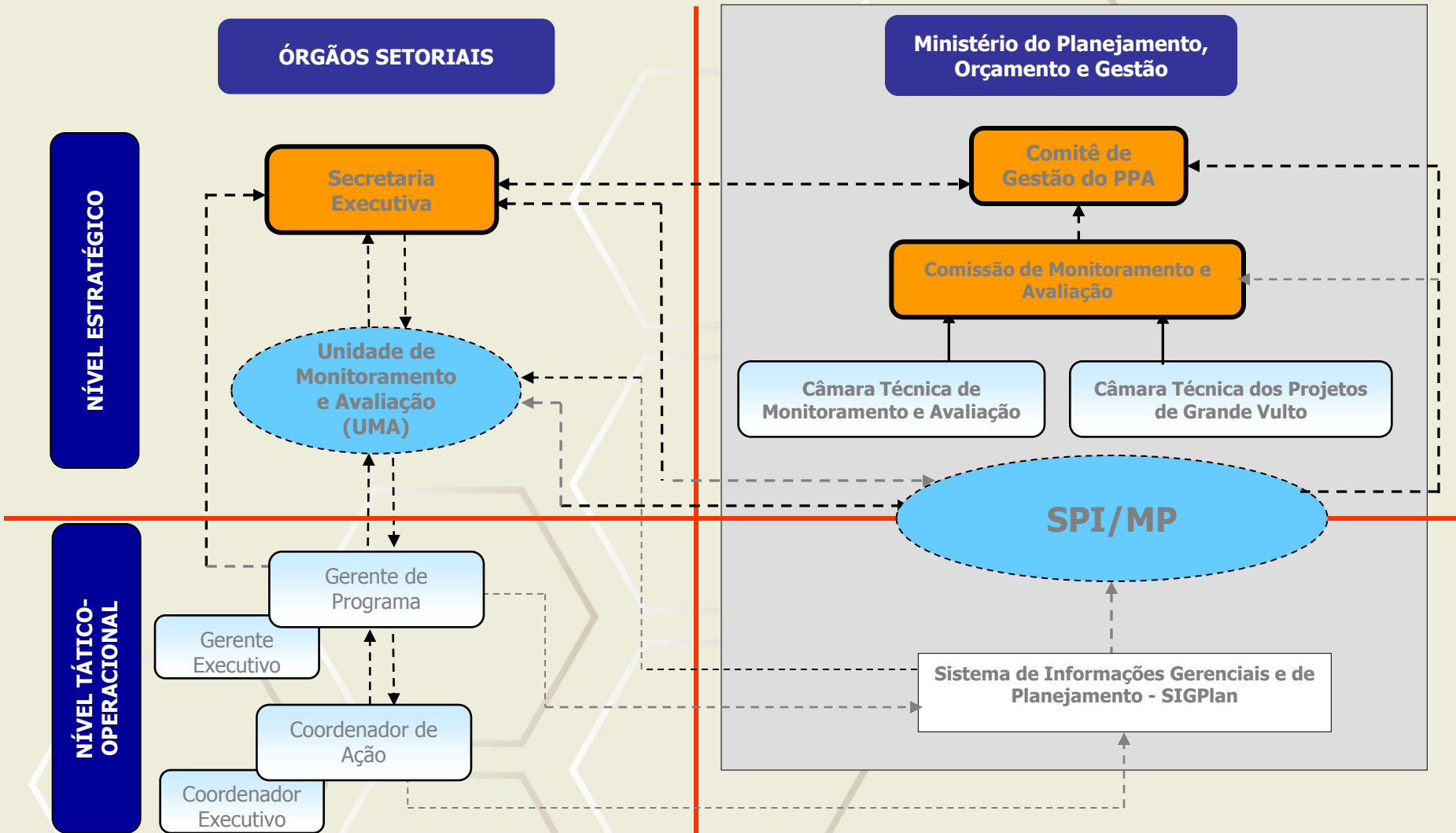
# ANTECEDENTES





# ANTECEDENTES

Decreto 6.601 de 10 outubro de 2008

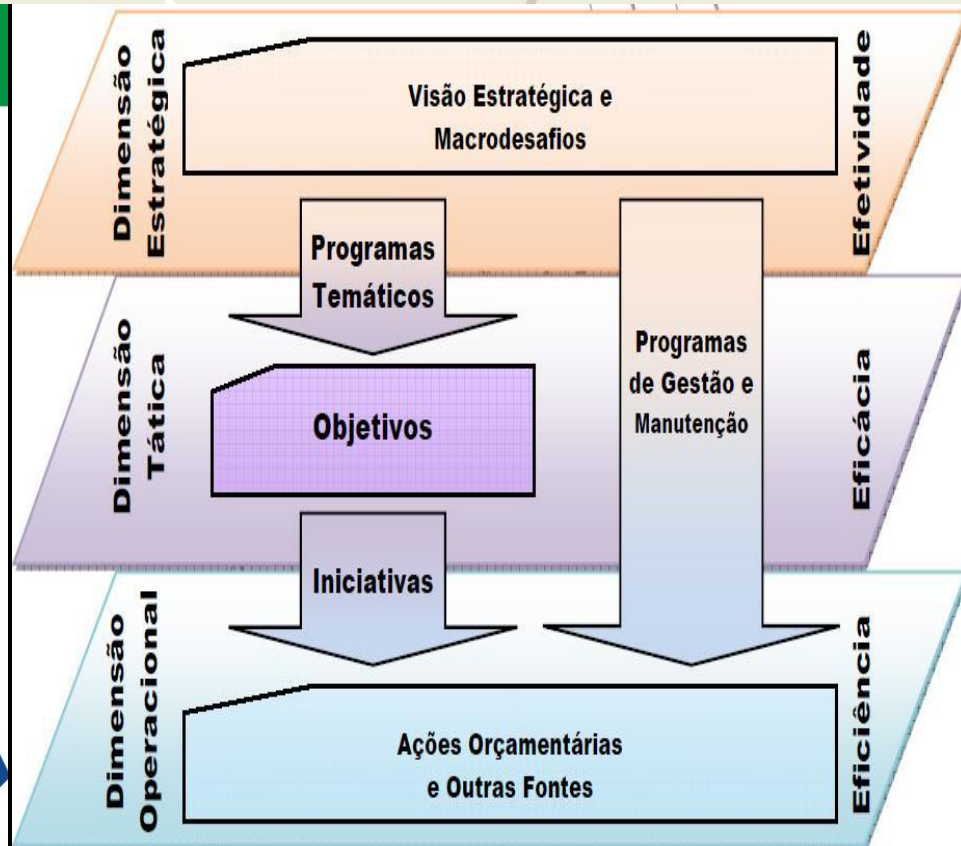


# EVOLUÇÃO DO MODELO

## Programa de Governo



Lei nº 11.653 de 7 abril de 2008



Lei nº 12.593 de 18 janeiro de 2012

# ESTRUTURA DO PPA 2012 - 2015

**DIMENSÃO  
ESTRATÉGICA**

VISÃO DE FUTURO  
VALORES  
MACRODESAFIOS

**PROGRAMAS**

(65)  
OBJETIVOS  
(491)  
INICIATIVAS  
(2.503)

Valor Global e Indicadores (751)

Órgão executor, Meta Global (2.417) e Regionalizada

Identifica as entregas de bens e serviços à sociedade, resultantes da coordenação de ações orçamentárias, não orçamentárias, institucionais e normativas

**AÇÕES – (3.539)**

Se vinculam aos Programas, sendo detalhadas no orçamento

# PLANEJAMENTO

Planejamento é um processo **contínuo e dinâmico** que consiste em um conjunto de ações **intencionais, integradas, coordenadas e orientadas** para tornar realidade um objetivo futuro (ou uma demanda), de forma a possibilitar (facilitar) a **tomada de decisões**.

- ✓ Estratégias organizacionais estão totalmente interligadas com os objetivos e as metas organizacionais, oferecendo caminhos e técnicas a serem seguidos para o alcance dos mesmos. (Conceito Administrativo)
- ✓ No significado em geral sobre “estratégia” observa-se que seu norte principal diz respeito a ser capaz de posicionar-se corretamente frente às situações principalmente quando se está diante de incertezas e turbulências do ambiente.

# PPA 2000 – 2003 (ORIGENS)

## ✓ Ambiente

- ✓ Redemocratização
- ✓ Crise fiscal
- ✓ Liberalismo econômico

## ✓ Proposta de modernização da gestão pública “Reforma Bresser”

- ✓ Revisão do papel do Estado
- ✓ Estado regulador e promotor (privatizações, publicização)
- ✓ Foco no cidadão-cliente, transparência, prestação de contas, controle social, gestão, autonomia e responsabilização
- ✓ Preocupação concentrada no custo de fazer – controle e eficiência (otimização dos recursos de toda natureza)
- ✓ Formulação x execução (núcleo estratégico x atividades exclusivas e não exclusivas, agências x ministérios)

# PPA 2000 – 2003 (AVANÇOS)

- ✓ Estruturado a partir de programas (diagnóstico = problemas e oportunidades)
- ✓ Reorganização da ação do Estado
- ✓ Foco na eficiência da alocação
- ✓ Orientação do Estado para resultado (induz mudança no orçamento)
- ✓ Institucionalização (sistemas estruturantes)
- ✓ Responsabilização (gerentes de programa)
- ✓ Espaço para monitoramento, transparência, participação social e aperfeiçoamento de processos

# PPA 2000 – 2003 (LIMITES)

- ✓ Não contemplou adequadamente as dimensões do diagnóstico e das escolhas no planejamento
- ✓ Derivado do modelo racional compreensivo
- ✓ Formato de orçamento plurianual
- ✓ Peça formal
- ✓ Não considerou devidamente a dinâmica da implementação das políticas

# NOVO CONTEXTO

A dark green silhouette of the map of Brazil is positioned on the left side of the slide. It is partially overlaid by a series of horizontal, semi-transparent white bars that contain text. The background of the slide is a light beige color with a pattern of faint, light-colored hexagons.

**Retomada do crescimento econômico com estabilidade**

**Redução das desigualdades – sociais e regionais**

**Geração de oportunidades – trabalho e empreendedorismo**

**Sustentabilidade – social e ambiental**

**Ciência e tecnologia**

**Transição demográfica**

**Ampliação do debate com a sociedade**



# CONTEXTO

## Contexto da Reforma do Aparelho do Estado

### Agenda da estabilidade Econômica:

- Controle da inflação
- Disciplina fiscal
- Controle prévio do gasto público



### Agenda do controle:

- Combate à corrupção
- Controle de legalidade
- Transparência e prestação de contas

## Foco na organização dos processos

- Redução da capacidade de investimento e de gestão do Estado
- Categorias padrão para todo o ciclo: plano, orçamento, finanças, contabilidade
- Plano x Orçamento: vínculo formal no nível operacional

# CONTEXTO

Plano capaz de viabilizar o  
Desenvolvimento

Foco na redução de desigualdades

## Agenda do Planejamento:

- Combate à pobreza
- PAC
- Consumo de massa
- Equidade
- Território
- Equilíbrio fiscal
- Prospeção de políticas



## Agenda da Gestão:

- Pactuação
- Arranjo que induz o fazer
- Acompanhamento
- Informação
- Espaços de coordenação
- Estado capaz de agir

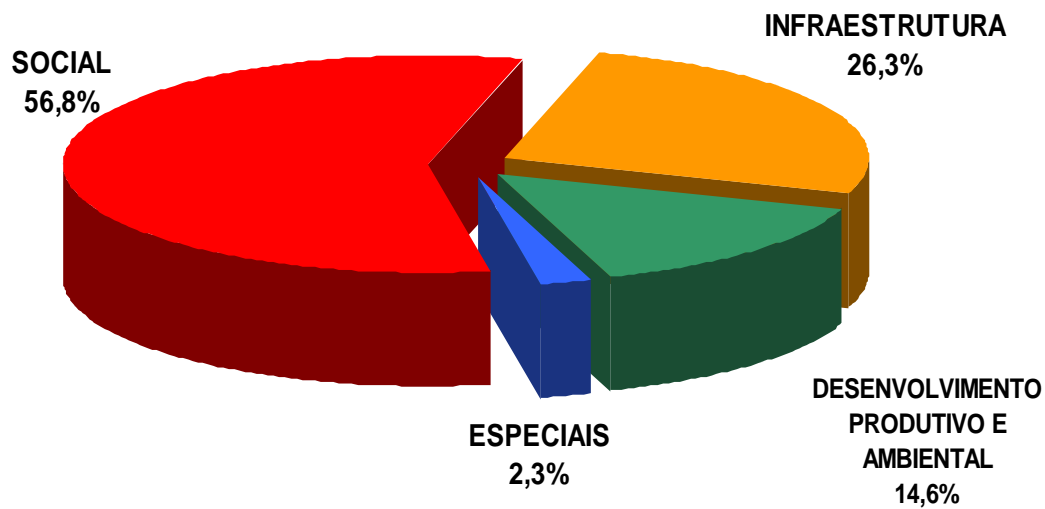
Contexto de Desenvolvimento

# PPA 2012-2015 – MOTIVAÇÃO

- ✓ Função Planejamento e PPA
- ✓ Incorporar ao PPA os Objetivos de Governo tais como declarados
- ✓ Permitir o efetivo monitoramento dos Objetivos de Governo
- ✓ Induzir arranjos de Gestão dos Objetivos de Governo no PPA
- ✓ Criar espaço para tratar, no PPA, políticas transversais e multissetoriais
- ✓ Criar espaço para tratar, no PPA, a regionalização das políticas
- ✓ Reorganizar gradualmente o orçamento na lógica da implementação
- ✓ Usar linguagem capaz de comunicar dentro e fora do Governo

# PPA 2012-2015 – Grandes Números

Área Temática	Quantidade de Programas Temáticos	Valores estimados (R\$ Bilhões)
SOCIAL	25	2.580
INFRAESTRUTURA	15	1.194
DES. PRODUTIVO E AMBIENTAL	17	663
ESPECIAIS	8	104
<b>TOTAL</b>	<b>65</b>	<b>4.541</b>



# PPA 2012-2015 – GESTÃO

Art. 12. A gestão do PPA 2012-2015 consiste na **articulação dos meios necessários para viabilizar a consecução** das suas metas, sobretudo, para a garantia de acesso dos **segmentos populacionais mais vulneráveis** às políticas públicas, e busca o aperfeiçoamento:

- I - dos mecanismos de **implementação e integração** das políticas públicas;
- II - dos critérios de **regionalização das políticas** públicas; e
- III - dos mecanismos de monitoramento, avaliação e revisão do PPA 2012-2015.

# PPA 2012-2015 – O desafio da informação

## Qualidade da Informação

- ✓ A informação de qualidade depende muito da relação de confiança entre aqueles que a fornecem e a utilizam. Resulta, em síntese, de um diálogo.
- ✓ Se não há confiança o processo torna-se um desgaste
- ✓ Valor das informações baseadas em evidências
- ✓ Como trabalhar confiança com diversos atores e interesses?
- ✓ A dificuldade de, em um ambiente no qual as políticas são formuladas, extrair evidências
- ✓ Ex.: funcional RP 3 x empreendimento do PAC x execução da ação

# PPA 2012-2015 – O desafio da informação

## Riscos associados aos processos de produção de informações

- ✓ Intensificação de regras e obrigações
- ✓ Criar sistemas exaustivos em preenchimento
- ✓ Estabelecer fluxo ideal de informação
- ✓ Determinar competências
  
- ✓ Riscos: o sistema pensado para organizar não consegue produzir informações para a tomada de decisão – um fim em si mesmo, afastando-se dos resultados.

# PPA 2012-2015 – O desafio da informação

## Uma política pública:

- ✓ Permite identificar o que o governo pretende fazer
- ✓ Envolve vários atores (conflito) e níveis de decisão (formais e informais)
- ✓ É abrangente e não se limita a leis e regras
- ✓ É uma ação intencional, com objetivos a serem alcançados
- ✓ Associa interesses e produz impactos de curto e longo prazo
- ✓ Envolve processos subsequentes após sua decisão e proposição (implementação, execução e avaliação)
- ✓ A produção e análise de informações é essencial em todas as fases do processo de formulação e implementação de uma política



# PPA 2012-2015 – O desafio da informação

## Diagnóstico, implementação e gestão (M&A)

- ✓ Informações para diagnóstico (ex.: IBGE)
- ✓ Informações de atendimento (ex.: unidades do Estado)
- ✓ Informações sobre os entraves à execução (ex.: Ministérios, Secretarias, Executivo em geral)
- ✓ Informações para controle (ex.: Executivo, sociedade, TCU)

### REQUISITOS PARA A PRODUÇÃO DE INFORMAÇÕES ÚTEIS

- ✓ Habilidade do servidor: produzir e utilizar (coletar, tratar, relacionar e aplicar) as informações com vistas a subsidiar a tomada de decisão.
- ✓ Transformação: espaço de coordenação no qual atores com poder de decisão e acesso às informações deliberam sobre planejamento e implementação das políticas (ex.: sala de situação do PAC)

# PPA 2012-2015 – O desafio da informação

## Gestão do Conhecimento: o processo de elaboração do PPA 2012-2015

- ✓ A construção do PPA se iniciou com uma reestruturação e um realinhamento da gestão do conhecimento na SPI/MP;
- ✓ Houve um esforço de qualificação do corpo técnico da SPI/MP nas diferentes áreas temáticas de atuação governamental;
- ✓ Equilíbrio entre o conhecimento sobre as políticas (foco) e o conhecimento sobre processos, métodos e sistemas;
- ✓ Possibilitou uma qualificação do diagnóstico e a análise mais aprofundada dos temas;
- ✓ Qualificou as propostas de Programas para o Plano e possibilitou a sua discussão com maior aprofundamento junto aos órgãos setoriais.

# PPA 2012-2015 – O desafio da informação

## Fontes de Informações e possíveis usos

### ✓ CENSO DEMOGRÁFICO:

❑ Trata-se de um extenso diagnóstico da realidade social realizado a cada 10 anos. Fornece informações de amplo escopo temático, alta desagregabilidade populacional e territorial, cobertura nacional e comparabilidade inter-regional.

### ❑ Exemplos de uso das informações coletadas:

- Dotação para FPE e FPM.
- Pagamento de benefícios da Previdência Social.
- Representação política: números de vereadores, deputados federais e estaduais.
- Planejamento de políticas governamentais.
- Serviços de água, esgoto e coleta de lixo.
- Locais para instalação de equipamentos públicos (postos de saúde, escolas, creches etc.) e privados (fábricas, comércio etc).

# PPA 2012-2015 – O desafio da informação

## Fontes de Informações e possíveis usos

- ✓ PNAD:
  - ❑ Investiga de forma permanente, características gerais da população, como educação, trabalho, rendimento e habitação.
- ✓ BRASIL EM SÍNTESE:
  - ❑ Sintetiza as principais informações divulgadas pelo IBGE, apresentadas em forma de gráficos, tabelas e mapas.
- ✓ PME:
  - ❑ a Pesquisa Mensal de Empregos permite avaliar as flutuações e a tendência, a médio e a longo prazos, do mercado de trabalho.
- ✓ POF:
  - ❑ a Pesquisa de Orçamentos Familiares busca mensurar as estruturas de consumo das famílias e possibilita traçar um perfil das condições de vida da população a partir da análise de seus orçamentos domésticos.

# PPA 2012-2015 – O desafio da informação

## Fontes de Informações e possíveis usos

### ✓ MUNIC:

- ❑ A Pesquisa de Informações Básicas Municipais investiga, na esfera municipal, temas como estrutura administrativa, participação e formas de controle social, planejamento municipal, justiça, segurança, cultura e lazer.

### ✓ ESTATÍSTICAS DO REGISTRO CIVIL

- ❑ Apresenta informações sobre os eventos importantes acontecidos, reunindo os registros de nascidos vivos, óbitos e óbitos fetais, casamentos, separações judiciais e divórcios declarados pelos Cartórios de registro Civil, Varas de Família, Foros ou Varas Cíveis etc.

### ✓ DATASUS

- ❑ Apresenta informações sobre mortalidade e sobrevivência, doenças infecciosas, indicadores de saúde, assistência à saúde, demográficas e socioeconômicas.

# PPA 2012-2015 – O desafio da informação

## Fontes de Informações e possíveis usos

### ✓ RAIS:

- ❑ A Relação Anual de Informações Sociais provê um amplo conjunto de dados para elaboração de estatísticas do trabalho, disponibiliza informações do mercado de trabalho formal às entidades governamentais e subsidia o controle da atividade trabalhista no País.

### ✓ CAGED:

- ❑ O Cadastro Geral de Empregados e Desempregados demonstra a evolução mensal do emprego formal do país, provê informações para o sistema público de emprego e serve como base para a elaboração de estudos, pesquisas, projetos e programas ligados ao mercado de trabalho.

### ✓ CENSO ESCOLAR:

- ❑ Levantamento de dados estatístico-educacionais de âmbito nacional realizado anualmente e coordenado pelo Inep/MEC. Abarca todas as escolas públicas e privadas do país e fornece informações da educação básica, que abrange as suas diferentes etapas e modalidades. Fornece dados de estabelecimentos, matrículas, funções docentes, movimento e rendimento escolar.

# PPA 2012-2015 – O desafio da informação

## Fontes de Informações e possíveis usos

- ✓ **CICLO DE GESTÃO**
  - ❑ CGU, MP, MF, IPEA (boletim SPE, avaliação do Orçamento, avaliações do PPA, Prestação de contas do Presidente, CAUC, etc)
- ✓ **CONGRESSO**
  - ❑ Comissões, Mensagem Presidencial, Relatórios do TCU
- ✓ **ASSESSORIA DE COMUNICAÇÃO DOS ÓRGÃOS PÚBLICOS:**
  - ❑ Publicização de informações de atendimento, Caderno Destaques
- ✓ **PERIÓDICOS**
- ✓ **CONSELHOS SETORIAIS**
- ✓ **ÓRGÃOS EXECUTORES E REGULADORES**
  - ❑ Relatórios, Avaliações, Salas de Situação

# PPA 2012-2015 – O desafio da informação

## Fontes de Informações e possíveis usos

### ✓ ÓRGÃOS EXECUTORES E REGULADORES

- A partir do conhecimento empírico
- Principal fonte: realidade de implementação de cada política
- Conhecimento sobre as deficiências institucionais
  - Capacidade de implementação
  - Legislação (propiciatória x refratária)
- Atores relevantes
- Alternativas turvas (conflito – divergências)
- Leitura dos atores/interesses
  - controle; área meio; área finalística; congresso; imprensa



# PPA 2012-2015 – O desafio da informação

## Habilidades necessárias – requer conhecer

- ✓ As fontes de informação
- ✓ Como tratar, relacionar e georreferenciar as informações (ferramentas estatísticas, como SPSS e Excell)
- ✓ Os bancos de dados, os questionários, a estrutura dos dados brutos, as fontes de informação
- ✓ O processo de produção de informação, que varia de acordo com cada política pública
- ✓ As dinâmicas que interferem na conformação da realidade social brasileira
- ✓ **A produção de informações (M&A) não é um fim em si mesmo**

# PPA 2012-2015 – Indicadores

Falar em desempenho governamental remete ao tema indicadores pois, considerando que a atuação governamental, direta ou indireta, realiza muitas e diferentes intervenções na realidade social, é necessário dispor de instrumentos que auxiliem na representação das diversas realidades e permitam diagnosticar, monitorar e avaliar os resultados decorrentes dessas intervenções.

# PPA 2012-2015 – Indicadores

## Indicadores contribuem para:

- ✓ Mensurar os resultados e gerir o desempenho
- ✓ Avaliar o alcance de objetivos
- ✓ Embasar a análise crítica dos resultados e do processo de tomada de decisão
- ✓ Viabilizar a análise comparativa do desempenho em áreas ou ambientes semelhantes

### ATENÇÃO:

- ✓ Os indicadores não têm o poder de explicar a realidade.
- ✓ Eles são muito úteis para revelar **aspectos** de uma política.

# PPA 2012-2015 – Indicadores

## Mitos

- ✓ Medir tudo
  - ❑ Quem quer medir tudo acaba não medindo nada; deve-se medir o que é relevante, significativo, útil; medir custa tempo e dinheiro.
  
- ✓ Medição absoluta
  - ❑ Raramente existe uma medida exata, válida, confiável, simples, sensível, disponível e econômica. Uma boa prática é trabalhar com aproximações a partir de dados já existentes.
  
- ✓ Medir por medir
  - ❑ As medidas devem fazer sentido, não devem ser uma obrigação, mas sim ferramentas úteis à melhoria de desempenho.

# PPA 2012-2015 – Indicadores

## Limitações

- ✓ **Indicadores são representações imperfeitas:**
  - ❑ Indicadores são abstrações, representações, simplificações de uma dada realidade, portanto são suscetíveis aos vieses de quem produziu, coletou e/ou interpretou.
  - ❑ Não se deve confiar absolutamente nas medidas, deve-se periodicamente realizar uma avaliação crítica acerca da pertinência dos indicadores selecionados.
  - ❑ Indicadores são escolhidos por pessoas. Pessoas têm interesses.
  - ❑ Indicadores apenas apontam, assinalam, indicam como o próprio nome revela. É comum que o foco das ações seja deslocado da realidade com que se deseja trabalhar para o indicador escolhido para representá-la.

# PPA 2012-2015 – Experiências Recentes

## ✓ Avaliação do Orçamento

- ✓ Foco na avaliação fiscal (Receita vs Despesa vs Superávit).

## ✓ SIGPlan/SIOP e InfraSigs

- ✓ Apresenta informações de programas e ações
- ✓ Foco nas informações das categorias formais do plano e do orçamento

## ✓ Metas Presidenciais e Salas de Situação

- ✓ Sistemas construídos em paralelo aos modelos de acompanhamento existentes
- ✓ Construídos para produzir informação suficiente para a coordenação do Governo
- ✓ Foco na informação voltada para a garantia da execução (matriz de responsabilização, espaço de coordenação com os responsáveis para superação de entraves, poder de decisão)
- ✓ Possibilitaram um acompanhamento mais aderente às políticas públicas

# PPA 2012-2015 – Experiências Recentes

## CadÚnico

- ✓ Registra e mantém atualizadas informações sobre todas as famílias em situação de pobreza no país (abrangência censitária);
- ✓ Ampla variedade de informações (vulnerabilidade; acesso a conhecimento; trabalho; disponibilidade de recursos; desenvolvimento infantil; condições habitacionais) que podem ser utilizadas para a elaboração de diagnósticos e definição da política social do país;
- ✓ Cria condições para tratar informações capazes de subsidiar uma intervenção integrada (saneamento x habitação x educação x saúde x assistência social x meio-ambiente);
- ✓ O seu uso por diversas políticas sociais estimula a melhoria das informações nele contidas;
- ✓ Municípios são os responsáveis pelo cadastramento, atualização e zelo pela fidedignidade das informações;
- ✓ Permite o diagnóstico ao nível local: mapeamento das carências de comunidades e municípios.

# PPA 2012-2015 – Experiências Recentes

## Elaboração do PPA

O Plano foi construído a partir de 3 fontes:

**a) A sugestão dos Programas Temáticos (MP) e a realização de oficinas de trabalho com todos os órgãos e entidades da Administração Pública Federal**

**b) A realização do Fórum Interconselhos**

- Espaço para concretizar a participação da sociedade no processo de elaboração do Plano

**c) O diálogo por região com estados e municípios**

- Foram realizados 5 diálogos federativos, um por macrorregião do País, com o objetivo de promover a discussão entre o Governo Federal e os governos estaduais e municipais sobre o Plano Plurianual Federal para o período 2012-2015



# PPA 2012-2015 – Experiências Recentes

## Elaboração do PPA

- ✓ A construção do PPA no interior do governo promoveu o intercâmbio de ideias e favoreceu a qualificação das propostas
- ✓ Aumentou as possibilidades efetivas de articulação das políticas e representando, da melhor forma possível, a realidade de cada atuação setorial
- ✓ Renovou-se a capacidade de planejamento federal, associando as dimensões da formulação com a implementação
- ✓ Houve uma qualificação da interpretação de todo o governo sobre as condições necessárias para a implementação das políticas públicas

# PPA 2012-2015 – Utilidade

## Princípios do processo de produção e utilização de informações

- ✓ Foco na entrega de bens e serviços à sociedade
- ✓ Participação social
- ✓ Efetivo acompanhamento dos resultados das políticas
- ✓ Estabelecimento de um ambiente de coordenação, análise e decisão
- ✓ Provimento de informações adequadas às decisões de Governo:
  - Promoção do PPA enquanto instrumento efetivo de gestão
- ✓ Monitoramento estruturado a partir do conhecimento da realidade da implementação, das informações disponíveis e da maturidade institucional dos atores relevantes

# PPA 2012-2015 – Gestão

## A gestão do PPA deve

- ✓ Estruturar-se a partir do conhecimento das políticas públicas, da realidade da sua implementação, das informações disponíveis e da maturidade institucional dos envolvidos;
- ✓ Considerar a estrutura de responsabilização, os sistemas de monitoramento e as boas práticas existentes, bem como evitar trabalhos redundantes e duplicação de esforços
- ✓ Ser instrumento orientador da consecução (orientado para o fazer, a implementação) das políticas públicas
- ✓ Promover a atuação coordenada de órgãos, agentes e instituições para a pactuação das entregas e a identificação e adoção de medidas corretivas ao longo da implementação
- ✓ Oferecer as ferramentas, os recursos e o ambiente necessário para tornar o PPA um efetivo instrumento de gestão de políticas públicas;
- ✓ Promover acompanhamento e análise que propiciem informações adequadas e tempestivas às decisões de governo;
- ✓ Conferir transparência aos resultados da atuação pública e engajar a sociedade na avaliação do PPA;

# Diretrizes do Sistema de Monitoramento e Avaliação do PPA

## ✓ Pactuação e cooperação

Traduz o diálogo com os Ministérios

## ✓ Transversalidade

Revela a ação transversal do Governo

## ✓ Territorialidade

Considera a implementação de cada política em base territorial

## ✓ Transparência e Prestação de Contas

Sistema Legal e auditável

# Diretrizes do Sistema de Monitoramento e Avaliação do PPA

## ✓ Pactuação Federativa

Deixa claro os resultados de cada ente federado

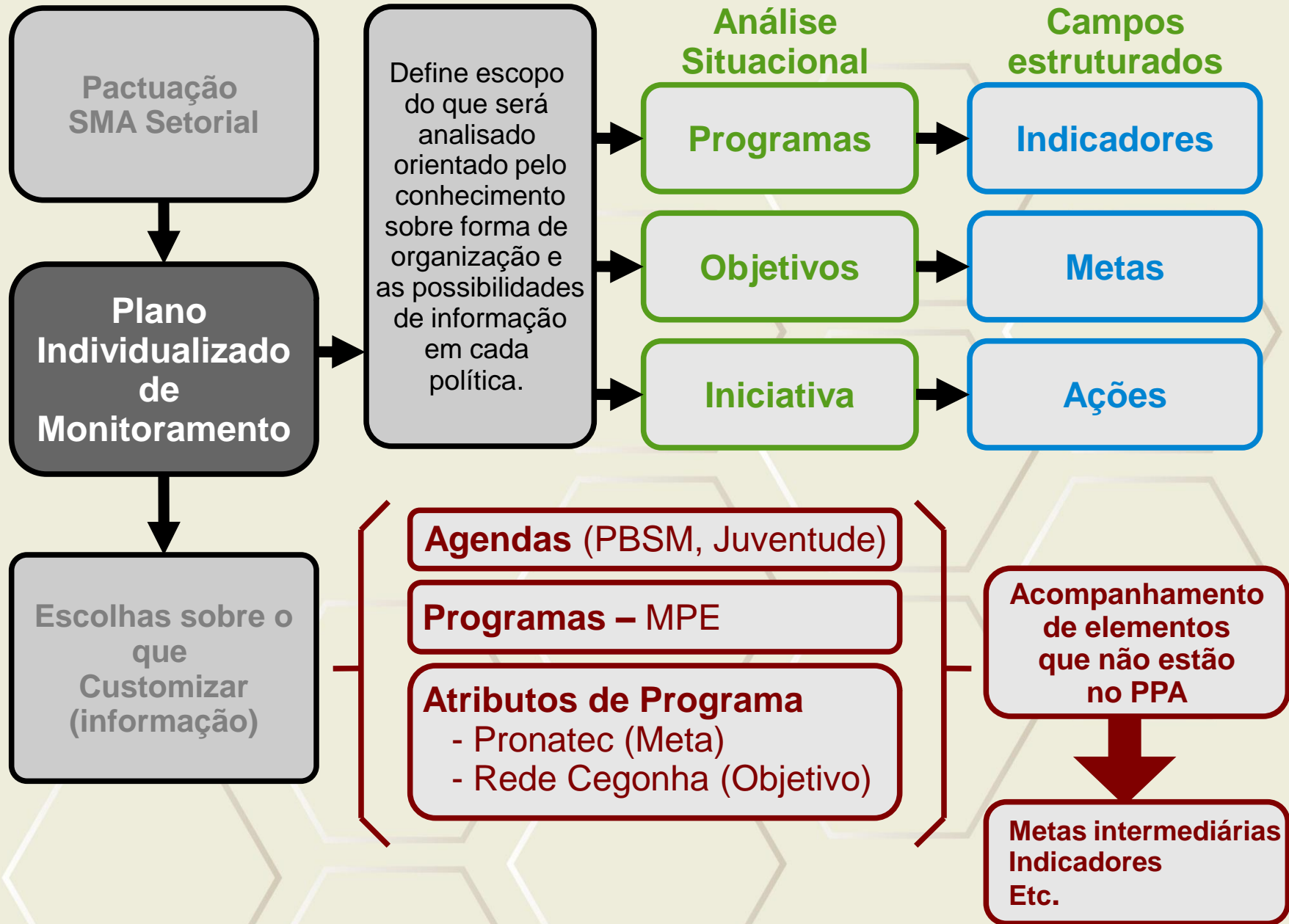
## ✓ Participação Social

Promove a participação social no processo de monitoramento

## ✓ Orienta a tomada de decisão

MP como provedor de meios e como participante da decisão estratégica de governo

## ✓ Subsídia ajustes e revisões do PPA



G O V E R N O F E D E R A L

**BRASIL**

PAÍS RICO É PAÍS SEM POBREZA