

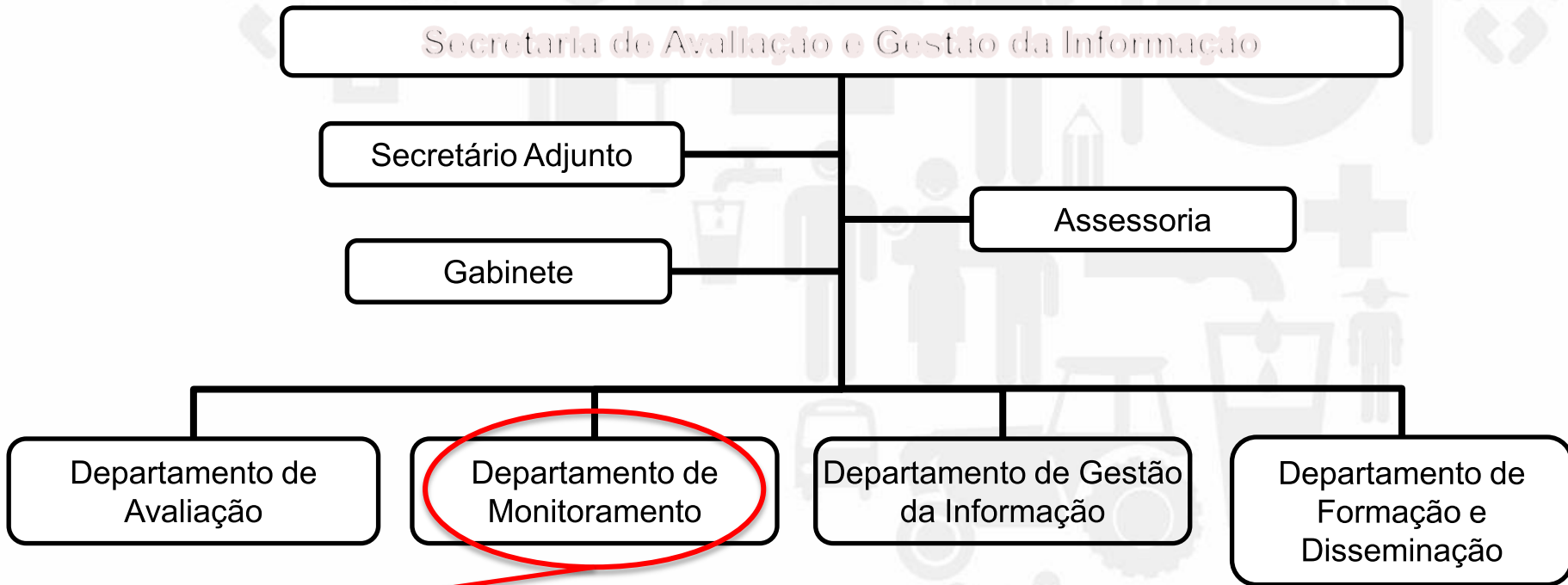


II SEMINÁRIO: GESTÃO DA INFORMAÇÃO E MONITORAMENTO DE POLÍTICAS SOCIAIS

Painel 4 – Experiências Setoriais: o Monitoramento nas Áreas de Meio Ambiente e Desenvolvimento Social
Marconi Fernandes de Sousa (MDS)
Data: 14 e 15 de abril de 2014.

Caracterização da situação anterior

No MDS há um efetivo esforço na institucionalização das atividades de monitoramento e avaliação, que já data de sua criação em 2004, quando do estabelecimento em seu organograma a Secretaria de Avaliação e Gestão da Informação (SAGI)



As atividades de monitoramento foram potencializadas com a criação do Departamento de Monitoramento (DM) em **2010**

Caracterização da situação anterior

Com a criação do Departamento, assinalou-se a importância de gerar indicadores de monitoramento mais específicos e periódicos para acompanhamento das atividades envolvidas.

Com a criação do **Plano Brasil Sem Miséria (BSM)** em **2011**, em virtude de sua abrangência e criticidade de muitas de suas ações, o Departamento de Monitoramento desenvolve a **estruturação de procedimentos de cômputo periódico de indicadores** sobre diferentes temáticas e domínios territoriais para acompanhamento de metas e para análise dos desembolsos financeiros, de realização de atividades-meio, de entrega de produtos e de inferência de resultados dos programas junto a seus públicos-alvo.

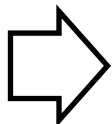
Caracterização da situação anterior

Neste contexto, a SAGI necessitava estruturar uma proposta pragmática de sistema de indicadores organizada de forma sintetizada e mais adequada ao uso analítico pelos diferentes gestores.

Para além das ferramentas informacionais com foco na disponibilização de informações e dados dos programas do MDS era necessário o desenvolvimento de aplicações e sistematização de indicadores que permitissem a análise de série históricas, comparações entre as unidades territoriais e construção de narrativas interpretativas que aproximassem usuários e gestores do uso de indicadores.

Ferramentas informacionais

- Disponibilização da informação
- Indicadores de programas do MDS
- Sistemas de consultas



Aplicações de Monitoramento

- Indicadores de programas do MDS, BSM e do Sistema Estatístico Nacional
- Séries históricas
- Comparações entre unidades territoriais
- Narrativas interpretativas dos indicadores - Boletins



Objetivo

Aproximar técnicos e gestores ao conteúdo de indicadores e seu usos analíticos

Descrição da iniciativa

Departamento de Monitoramento (DM) da SAGI é a unidade responsável pelo monitoramento dos programas do MDS e ganha centralidade na construção da estratégia de monitoramento analítico do Plano Brasil Sem Miséria em cooperação com Secretaria Extraordinária de Superação da Extrema Pobreza (SESEP).

- Diversas fontes de dados – pesquisas amostrais do IBGE, registros administrativos de programas do MDS e demais ministérios, entre outras fontes

- Diversos formatos (microdados, banco de dados, planilhas, extrações em sites institucionais)

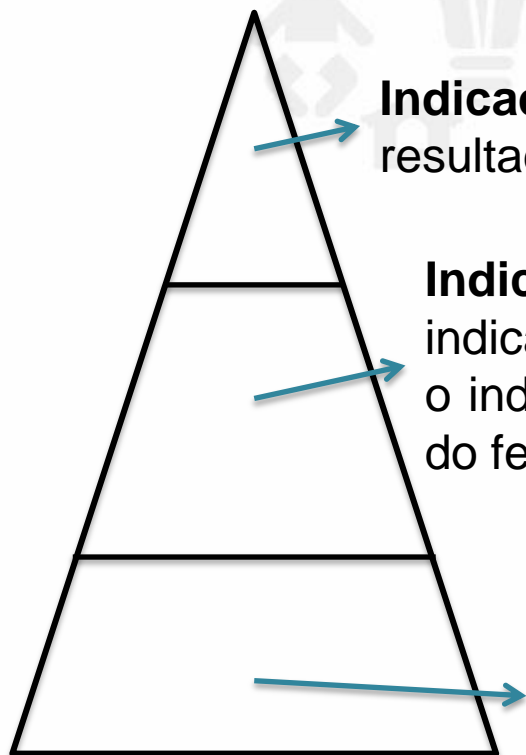


Sistema com conjunto amplo de indicadores que permitem gestores dos três níveis do governo acompanhar as ações do Plano com grande detalhe temático e geográfico

Variados procedimentos de análise estatística e integração de dados

Descrição da iniciativa

Seguindo premissas metodológicas de organização dos indicadores, o Departamento adota a seguinte hierarquização para estruturação de boletins e painéis de monitoramento:



Indicadores-chave: os principais indicadores de insumos, produtos e resultados dos programas e ações estratégicos do Plano.

Indicadores complementares: auxiliam na interpretação dos indicadores-chave. Podem ser recortes que detalhem ou especifiquem o indicador-chave ou outros indicadores que complementem a análise do fenômeno que o indicador pretende medir.

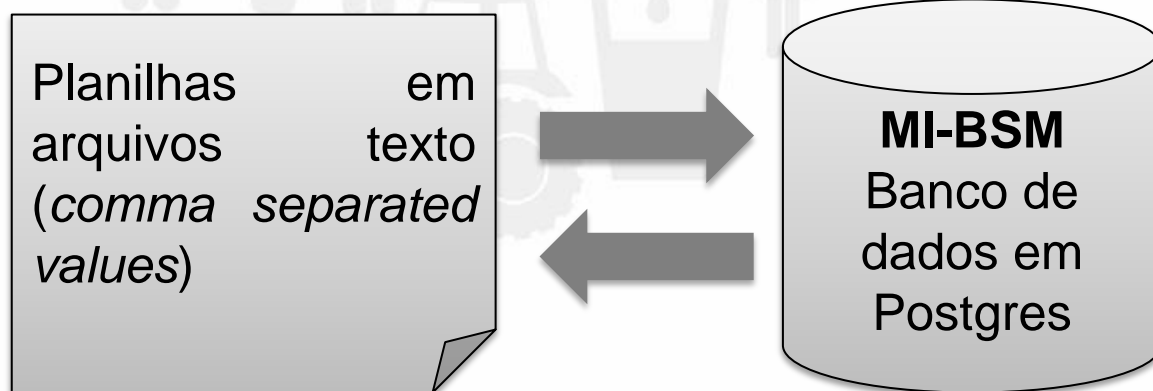
Indicadores conjunturais/contextuais ou suplementares: não estão necessariamente relacionados aos produtos e resultados imediatos dos programas do Plano, mas sinalizam impactos e permitem acompanhar conjunturas relacionadas às condições ou restrições de execução dos programas, assim como, aos efeitos esperados destes.

Descrição da iniciativa

Etapas

- Desenvolvimento de aplicações de monitoramento: Painéis e Boletins
- Estruturação de novo banco de dados (MI-BSM) a partir do aprimoramento da arquitetura do banco de dados da Matriz de Informações Sociais
- Desenvolvimento de metodologia de extração, geração e carga de indicadores com interação **acessível** e **inteligível** aos seus técnicos em sua maioria **especialistas** em **indicadores** -> era necessário a consolidação das rotinas de trabalho voltadas à análise de indicadores e menos nas rotinas de carga

Todo o sistema de carga é feito por meio de planilhas editáveis que são espelhadas no banco de dados por meio de aplicação desenvolvida pelo Departamento (Upload 2.0)

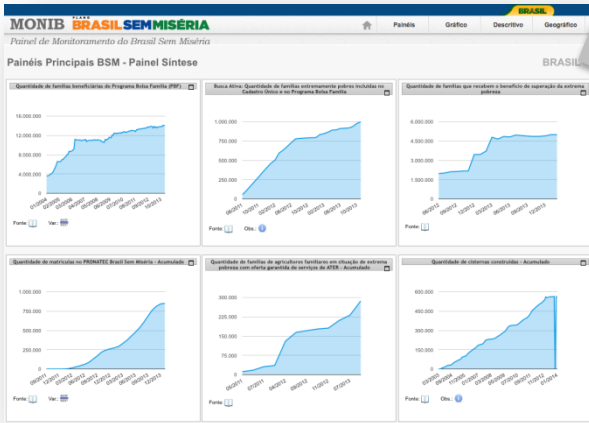


Caracterização da situação atual

Mais de 1.700 variáveis carregadas e atualizadas periodicamente oriundas de mais de 40 diferentes fontes de dados (IBGE, MDS, MS, DATASUS, INEP, MTE, MMA, MPS, CONAB, ANVISA, entre outros)

MI-BSM
Banco de dados em Postgres

MONIB – Painel de Monitoramento do Plano Brasil Sem Miséria



Data Social – Indicadores para elaboração de Diagnósticos Municipais

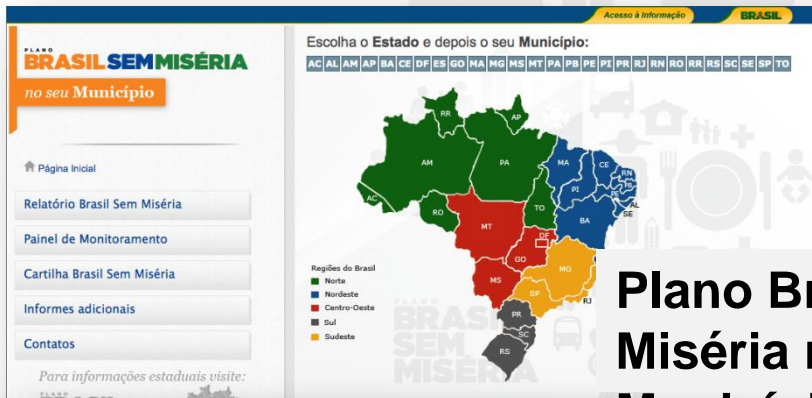


Boletins Municipais e Estaduais – Conteúdo textual automatizado



Caracterização da situação atual

Desenvolvimento de aplicações de monitoramento específicas para o Plano Brasil Sem Miséria orientadas aos gestores municipais e estaduais



Plano Brasil Sem Miséria no seu Município



Plano Brasil Sem Miséria no seu Estado

Ambas aplicações contam com:

- Boletim Brasil Sem Miséria no seu Município/Estado que é atualizado a cada dois meses
- Cartilha com informações e orientações acerca das ações e programas do Plano
- Painéis de Monitoramento
- Boletins municipais e estaduais adicionais com temáticas relacionadas ao Plano

Data Social 2.0

www.mds.gov.br/sagi

BRASIL Acesso à informação

MDS Sobre a SAGI Boletins | A+ A A- | Escolha sua localização | Login

SAGI

Secretaria de Avaliação e Gestão da Informação

Pará

Brasil (Brazil)

NOTÍCIAS

09/04/2014 Iniciativas inovadoras da SAGI e da SESEP são premiadas no 18º Concurso Inovação na Gestão Pública Federal

SAIBA MAIS

O QUE VOCÊ ESTÁ PROCURANDO?

Pesquisar...

FERRAMENTAS MAIS ACESSADAS

- Registro Mensal de Atendimentos
- CECAD – Consulta, Seleção e Extração de Informações do CadÚnico
- Relatórios de Informações Sociais - RI
- Registro Mensal de Mobilizações

GESTÃO DA INFORMAÇÃO

CIDADÃO

- Catálogo de ferramentas informacionais
- Relatórios de Informações Sociais - RI
- Mapa de Oportunidades e Serviços Públicos
- Painel de Acompanhamento da Conjuntura e Programas Sociais
- Mapas Temáticos de Vulnerabilidade Social
- Acervo Digital MDS
- Localize Unidades e Equipamentos
- Data Social**
- Pesquisas e Estudos de Avaliação
- Publicações, Censo Suas e Estudos Técnicos
- Biblioteca do MDS

Data Social 2.0

DATA SOCIAL 2.0

PÁGINA INICIAL

DADOS E INDICADORES

- Data SED
- Data CAD
- Data CON
- Data SAN
- Data SUAS
- Data INC

BOLETINS

- Diagnóstico Municipal
- Mercado de Trabalho

PUBLICAÇÕES

- Censo SUAS

PAINEL DE CONJUNTURA E PROGRAMAS SOCIAIS

- Plano Brasil Sem Miséria
- Acompanhamento de Contexto e Conjuntura Socioeconômica
- Programas, Benefícios e Serviços

Escolha uma opção no menu ao lado.

DataSOCIAL

O Data Social é um portal que disponibiliza dados e indicadores para elaboração de diagnósticos atualizados e para monitoramento das políticas e programas do Ministério, além de informações de contexto social, demográfico e econômico de municípios, estados, regiões e Brasil. A plataforma está dividida em seis conjuntos temáticos de indicadores: Data SED (principais dados e Indicadores da área social, econômica e demográfica), Data CAD (dados do Cadastro Único para Programas Sociais e do Programa Bolsa Família), Data CON (dados sobre as condicionalidades de Educação e Saúde de beneficiários do Programa Bolsa Família), Data SAN (dados sobre contexto e programas de Segurança Alimentar e Nutricional), Data SUAS (dados sobre equipamentos, recursos humanos e serviços da Assistência Social) e Data INC (dados sobre mercado de trabalho e ações em Inclusão Produtiva).

Data SED

Data CAD

Data CON

Data SAN

DataSUAS

Data INC

Abrir Ferramentas SAGI

Dúvidas e Sugestões:
monitoramento.sagi@mds.gov.br

BRASIL

PLANO BRASIL SEM MISÉRIA

SAGI
Secretaria de Avaliação e Gestão da Informação

Ministério do Desenvolvimento Social e Combate à Fome

GOVERNO FEDERAL BRASIL
PAÍS RICO E PAÍS SEM POBREZA

Data Social 2.0

DATA SOCIAL 2.0 ▾

PÁGINA INICIAL

DADOS E INDICADORES

- Data SED ▶
- Data CAD ▶
- Data CON ▶
- Data SAN ▶
- Data SUAS ▶
- Data INC ▶

BOLETINS

- Diagnóstico Municipal ▶
- Mercado de Trabalho ▶

PUBLICAÇÕES

- Censo SUAS ▶

PAINEL DE CONJUNTURA E PROGRAMAS SOCIAIS

- Plano Brasil Sem Miséria ▶
- Acompanhamento de Contexto e Conjuntura Socioeconômica ▶
- Programas, Benefícios e Serviços ▶

Escolha uma opção no menu ao lado.

DATA SOCIAL 2.0 ▾

PÁGINA INICIAL

DADOS E INDICADORES

- Data SED ▶
- Data CAD ▶
- Data CON ▶
- Data SAN ▶
- Data SUAS ▶
- Data INC ▶

BOLETINS

- Diagnóstico Municipal ▶
- Mercado de Trabalho ▶

PUBLICAÇÕES

- Censo SUAS ▶

PAINEL DE CONJUNTURA E PROGRAMAS SOCIAIS

- Plano Brasil Sem Miséria ▶
- Acompanhamento de Contexto e Conjuntura Socioeconômica ▶
- Programas, Benefícios e Serviços ▶

BRASIL

Abrir Ferramentas SAGI

Dúvidas e Sugestões:
monitoramento.sagi@mds.gov.br

idos e para
nográfico e
máticos de
l (dados do
alidades de
ogramas de
serviços da

N
C

Ministério do
Desenvolvimento Social
e Combate à Fome

GOVERNO FEDERAL
BRASIL
PAÍS RICO E PAÍS SEM POBREZA

Data Social 2.0 – Dados e Indicadores

DADOS E INDICADORES

- Data SED
- Data CAD**
- Data CON
- Data SAN
- Data SUAS
- Data INC

Famílias

- Pessoas

- Características dos domicílios das famílias cadastradas no Cadastro Único (CadÚnico)
- Características dos domicílios das famílias beneficiárias do Programa Bolsa Família (PBF)
- Quantidade de famílias cadastradas no Cadastro Único para Programas Sociais (CadÚnico)
- Quantidade de famílias inscritas no Cadastro Único para Programas Sociais (CadÚnico) com renda per capita familiar de até 1/2 salário mínimo
- Quantidade de famílias beneficiárias e valores de repasse do Programa Bolsa Família (PBF)**
- Benefício médio mensal por família do Programa Bolsa Família (PBF)
- Benefícios do Programa Bolsa Família (PBF)
- Busca Ativa no Plano Brasil Sem Miséria

Data Social 2.0 – Dados e Indicadores

The screenshot shows the Data Social 2.0 interface. On the left is a navigation menu with categories like 'PÁGINA INICIAL', 'DADOS E INDICADORES', 'BOLETINS', 'PUBLICAÇÕES', and 'PAINEL DE CONJUNTURA E PROGRAMAS SOCIAIS'. The main content area is titled 'DataSOCIAL' and displays 'Quantidade de famílias beneficiárias e valores de repasse do Programa Bolsa Família (PBF)'. A table shows data for the year 2014, with columns for 'Localidade', 'Quantidade de famílias beneficiárias do Programa Bolsa Família (PBF)', and 'Valor total repassado do PBF (R\$)'. A 'Temporalidade: Ano' dropdown is highlighted with a red box. Another red box highlights the data export options (Excel, CSV, PDF, etc.) and a map icon. A third red box highlights a 'Mudar Localidade' section with dropdowns for 'Brasil e Regiões' (set to BRASIL) and 'Estados' (set to ESTADOS).

Localidade	Quantidade de famílias beneficiárias do Programa Bolsa Família (PBF)	Valor total repassado do PBF (R\$)
BRASIL	14.053.368	2.112.724.614
NORTE	1.667.969	282.688.750
NORDESTE	7.028.190	1.091.428.392
SUDESTE	3.579.642	496.015.536
SUL	1.012.793	137.200.200
CENTRO-OESTE	764.774	105.391.736

Metadados, extratores, gráficos de série histórica e comparativos e mapas temáticos

Alteração segundo granularidade temporais (dados anuais ou mensais) e territoriais (Brasil, Grandes Regiões, Unidades da Federação e Municípios)

Data Social 2.0 - Boletins

BOLETINS

Diagnóstico Municipal

Mercado de Trabalho

O Brasil sem Miséria no seu Município

Subsídios para elaboração do PPA Municipal

Panorama Municipal segundo Censo Demográfico 2010

A Extrema Pobreza segundo o Censo Demográfico 2010

Elaborando um Diagnóstico para Gestão Municipal

Diagnóstico Socioterritorial

Vulnerabilidade Social e Juventude Negra

DATA SOCIAL 2.0

PÁGINA INICIAL

O Brasil sem Miséria no seu Município

Para obter dados dos estados clique sobre uma UF e depois sobre o botão processar. Caso seja necessário gerar um município selecione-o na listagem do estado.



AC AL AM AP BA CE DF ES GO MA MG MS MT
PA PB PE PI PR RJ RN RO RR RS SC SE SP TO

Estado selecionado: **PARAÍBA**

Selecione o Município
PASSAGEM

OLIVEDOS
OURO VELHO
PARARI
PASSAGEM
PATOS

CONSULTAR

Adobe reader download:
Get Adobe Reader

DATA SOCIAL 2.0 ▾

PÁGINA INICIAL

DADOS E INDICADORES

- Data SED ▶
- Data CAD ▶
- Data CON ▶
- Data SAN ▶
- Data SUAS ▶
- Data INC ▶

BOLETINS

- Diagnóstico Municipal ▶
- Mercado de Trabalho ▶


PUBLICAÇÕES

- Censo SUAS ▶

PAINEL DE CONJUNTURA E PROGRAMAS SOCIAIS

- Plano Brasil Sem Miséria ▶
- Acompanhamento de Contexto e Conjuntura Socioeconômica ▶
- Programas, Benefícios e Serviços ▶

BOLETIM | MINISTÉRIO DO DESENVOLVIMENTO SOCIAL E COMBATE À FOME



O BRASIL SEM MISÉRIA NO SEU MUNICÍPIO

Município: PASSAGEM / PB

O Plano Brasil Sem Miséria

O Plano Brasil Sem Miséria foi lançado em junho de 2011 com o desafio de superar a extrema pobreza no país. O público definido como prioritário foi o dos brasileiros que, a despeito dos avanços sociais e econômicos do país nos últimos anos, continuavam em situação de extrema pobreza, ou seja, com renda familiar mensal inferior a R\$ 70 por pessoa.

Com o Brasil Sem Miséria, a fórmula de cálculos dos benefícios do Programa Bolsa Família para as famílias mais pobres foi modificada. Agora, todas as famílias beneficiárias do Programa superaram o patamar da extrema pobreza.

Considerando que a extrema pobreza se manifesta de múltiplas formas além da insuficiência de renda, o Plano foi estruturado em três eixos: garantia de renda, inclusão produtiva e acesso a serviços. São mais de 100 ações, programas e políticas distribuídas nos três eixos, que envolvem 22 ministérios. O Ministério do Desenvolvimento Social e Combate à Fome (MDS) coordena o Brasil Sem Miséria. Todos os estados brasileiros aderiram ao Plano.

Mas, para que o Brasil Sem Miséria funcione da maneira mais adequada possível, é fundamental que haja forte envolvimento dos municípios. Um dos motivos para a centralidade dos municípios é o Cadastro Único, porta de entrada para o Brasil Sem Miséria. Afinal, o responsável pelo registro das famílias no Cadastro é o poder público municipal, que também tem papel de destaque no funcionamento das redes de saúde, educação e assistência social, essenciais para a superação da extrema pobreza.

O Cadastro Único e o público-alvo do Plano no seu município

No acompanhamento do Plano Brasil Sem Miséria, o MDS utiliza as informações do Cadastro Único. Ele provê dados individualizados, atualizados no máximo a cada dois anos, sobre os brasileiros com renda familiar de até meio salário mínimo *per capita*, permitindo saber quem são, onde moram, o

Data Social 2.0 – Painéis de Indicadores

PAINEL DE CONJUNTURA E PROGRAMAS SOCIAIS

Plano Brasil Sem Miséria

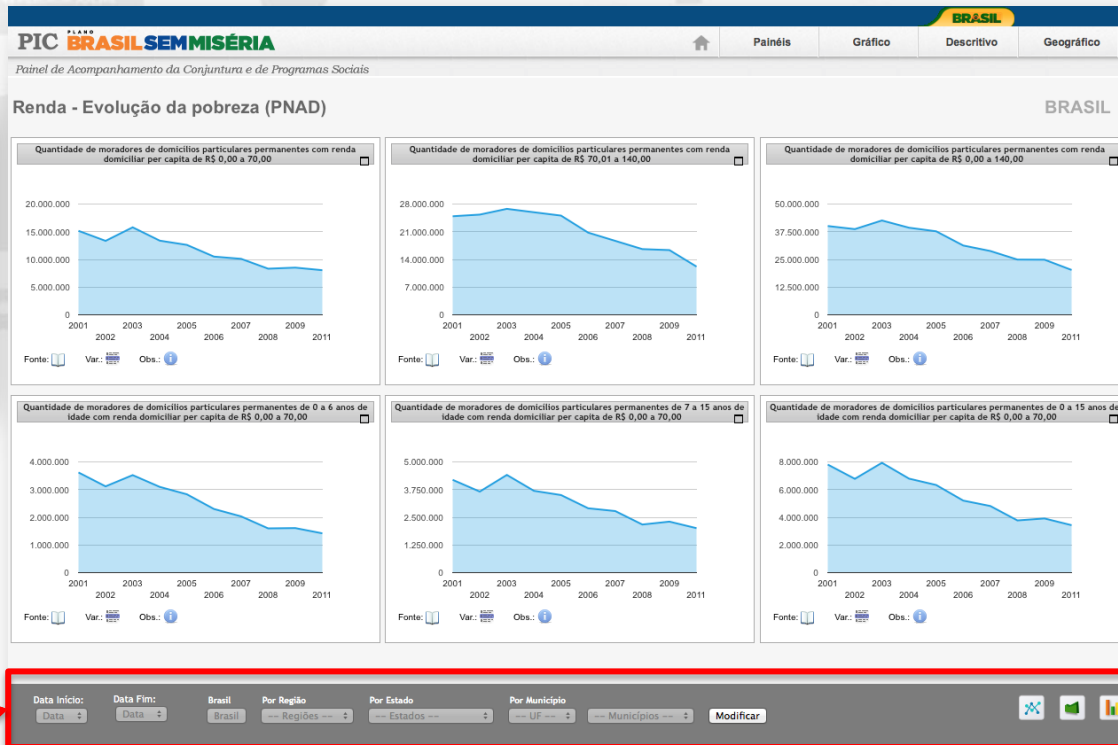
Acompanhamento de Contexto e Conjuntura Socioeconômica

Programas, Benefícios e Serviços

Painéis situacionais de Renda

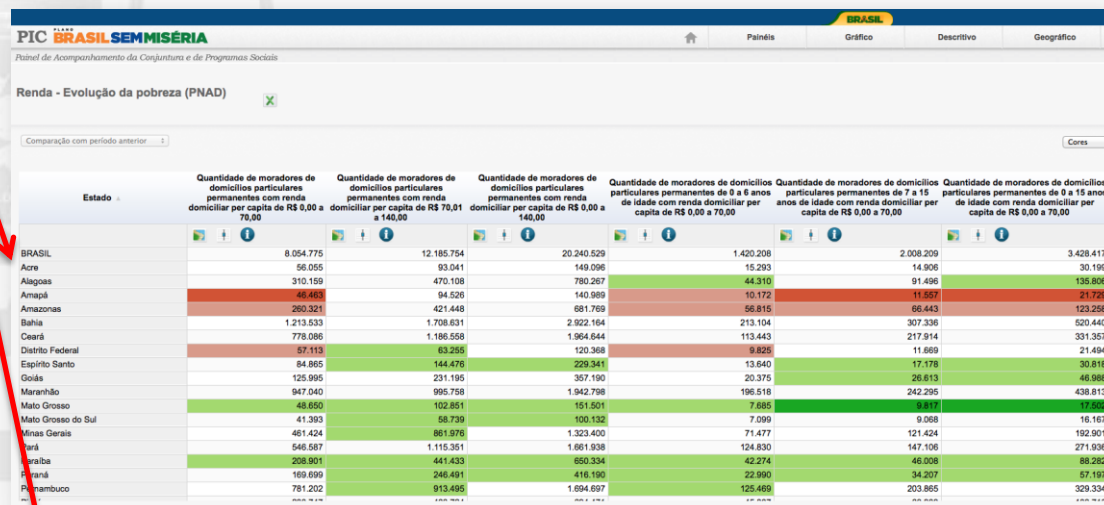
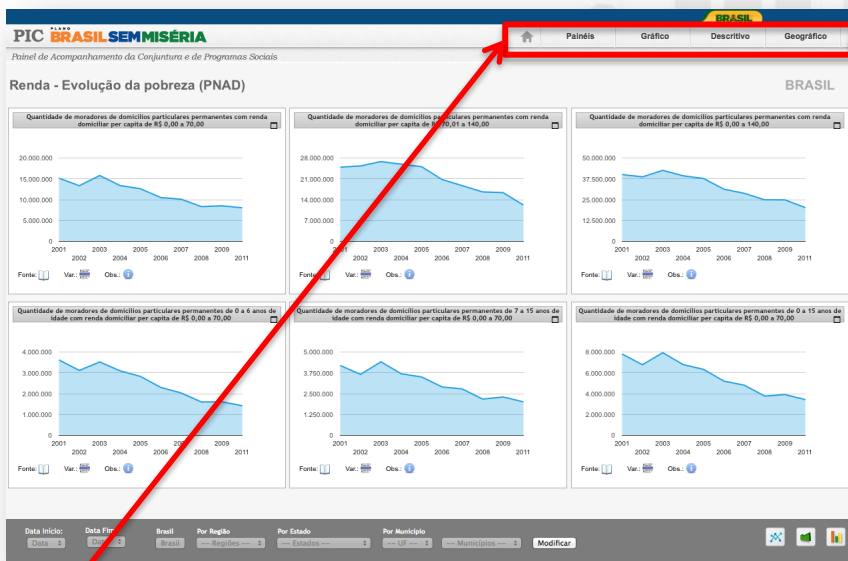
Painéis situacionais de Educação

Painéis situacionais de Mercado de Trabalho

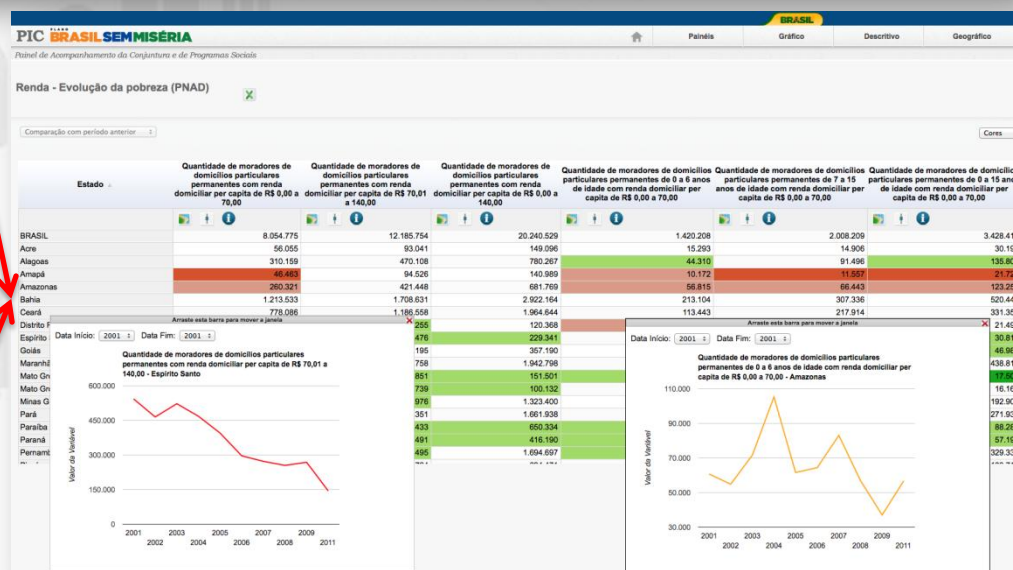


Painel de controle para seleção de unidades territoriais e seleção de períodos temporais

Data Social 2.0 – Painéis de Indicadores



Módulos de visualização dos indicadores em tabelas com sinaleiras



Fácil geração de série históricas (um clique nos indicadores)