



Semana da Avaliação 2026:

*Cultura avaliativa e conhecimentos
plurais para políticas públicas*

IA aplicada ao Policy Design e Análise Ex Ante

Apoio:



Realização:



MINISTÉRIO DA
SAÚDE

MINISTÉRIO DA
EDUCAÇÃO

MINISTÉRIO DO
PLANEJAMENTO
E ORÇAMENTO

MINISTÉRIO DO
DESENVOLVIMENTO
E ASSISTÊNCIA SOCIAL,
FAMÍLIA E COMBATE À FOME

GOVERNO DO
BRASIL
DO LADO DO POVO BRASILEIRO





Vídeos



Livro "Como Construir Políticas Públicas..." ,...



Análise ex ante de políticas públicas



Podcast: Como construir políticas, programas e...



8:12



Este livro é pra você

89 visualizações · há 7 meses



14:01



Políticas e Programas Ganham Novo Guia: livro...



1:03



Como construir políticas públicas?



- Livros e artigos
- Eventos
- Vídeos
- Podcasts
- e muito mais





Programação

1. Introdução e fundamentos
2. Organização de Repositórios e Análise Institucional (documentação oficial do programa) com [NotebookLM](#)
3. Mapeamento de Problemas e Teoria do Programa
4. Síntese de Evidências: [Consensus](#) e [Google Scholar Labs](#)
5. Síntese Final e Aplicação Prática

O QUE EU JÁ SEI?

Levantamento dos conhecimentos prévios

Análise *ex ante*?

Teoria do programa?

Modelo lógico?

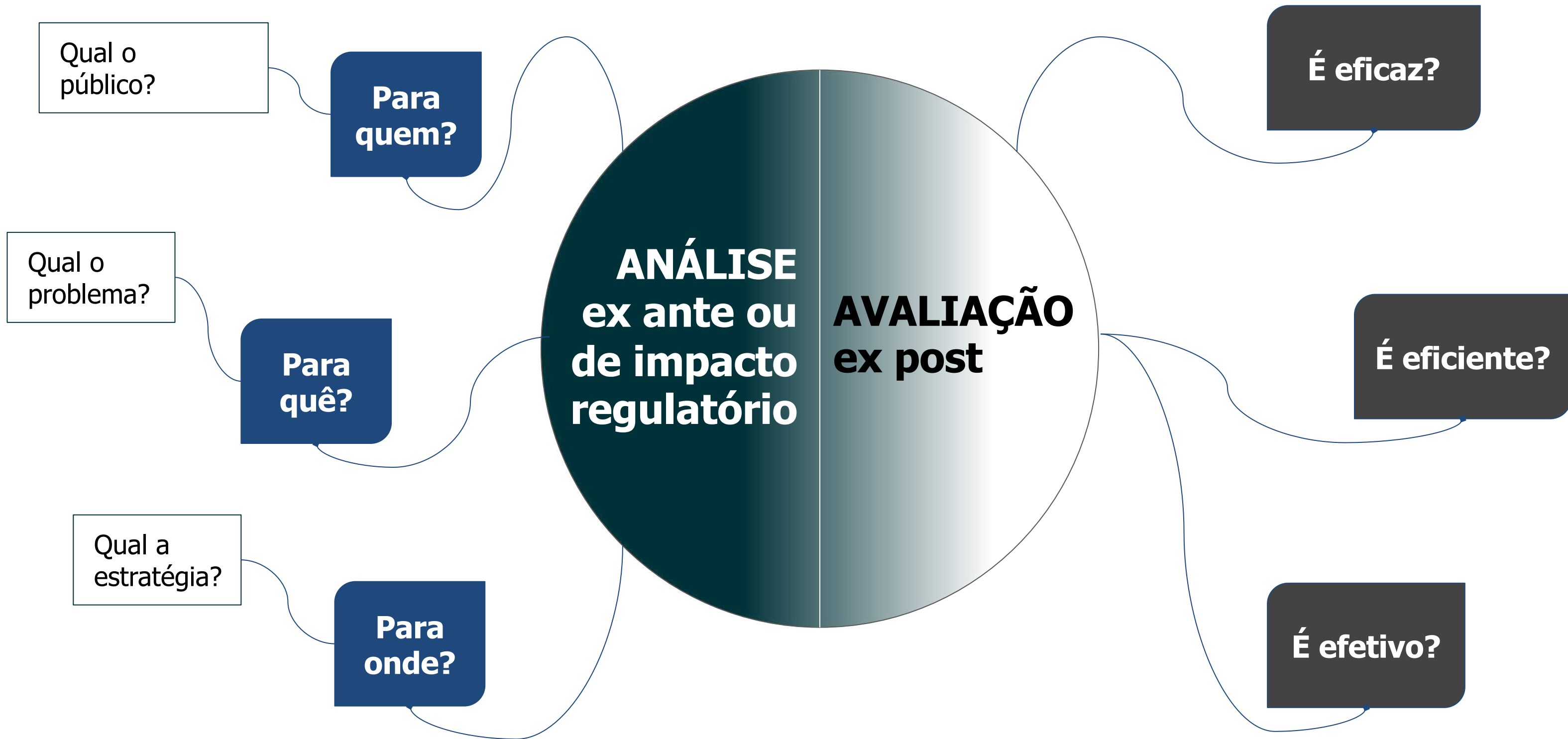
Árvore (ou mapa ou diagrama) explicativo de problemas?

NotebookLM; Consensus; Google Scholar Labs; Semantic Scholar?

Ex ante
análise

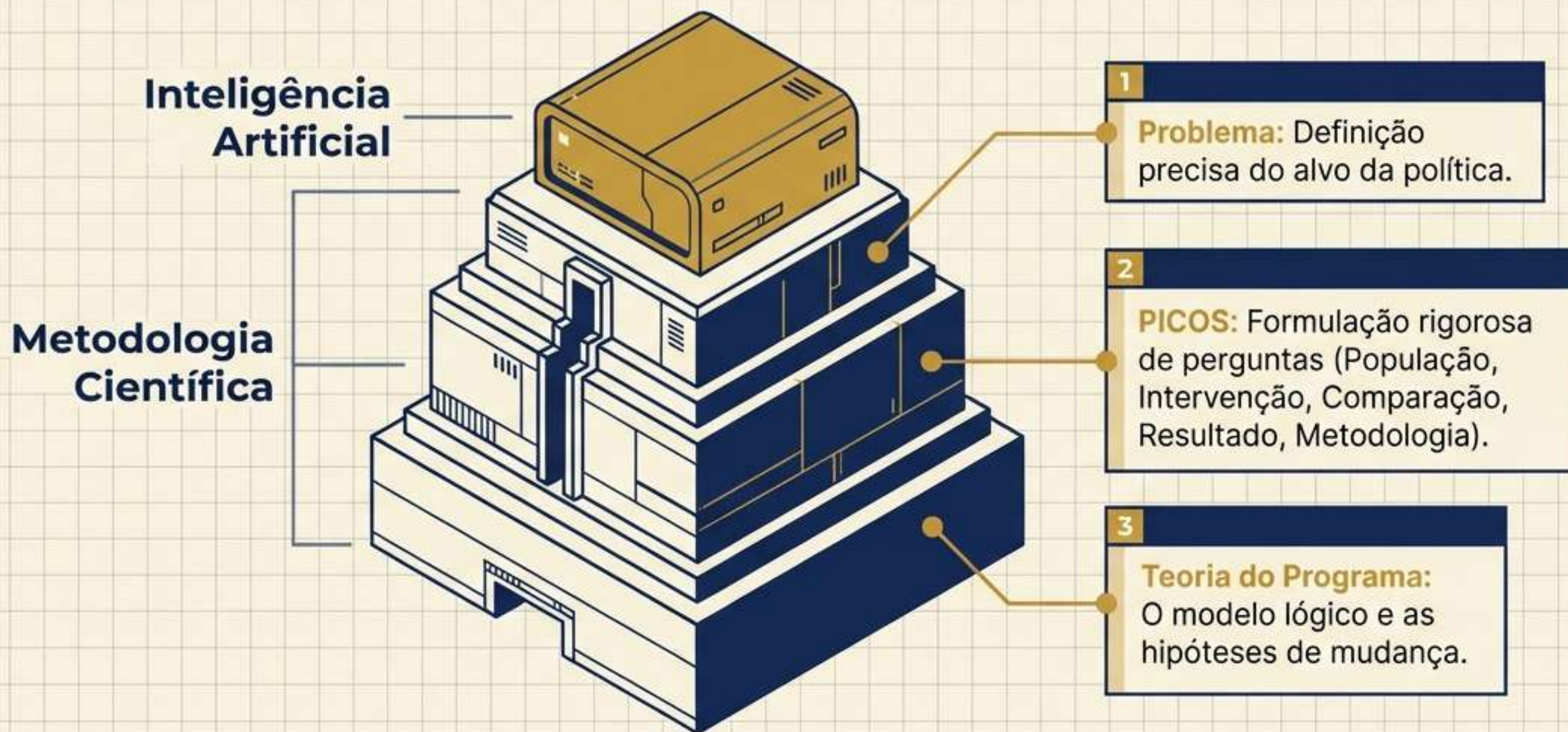


Ex post
monitoramento e avaliação



A IA é uma Ferramenta, Não um Oráculo

A confiabilidade dos resultados da IA depende integralmente de sua aplicação a partir de uma técnica ancorada em teoria. A máquina extrai e sintetiza; o analista interpreta e conclui.



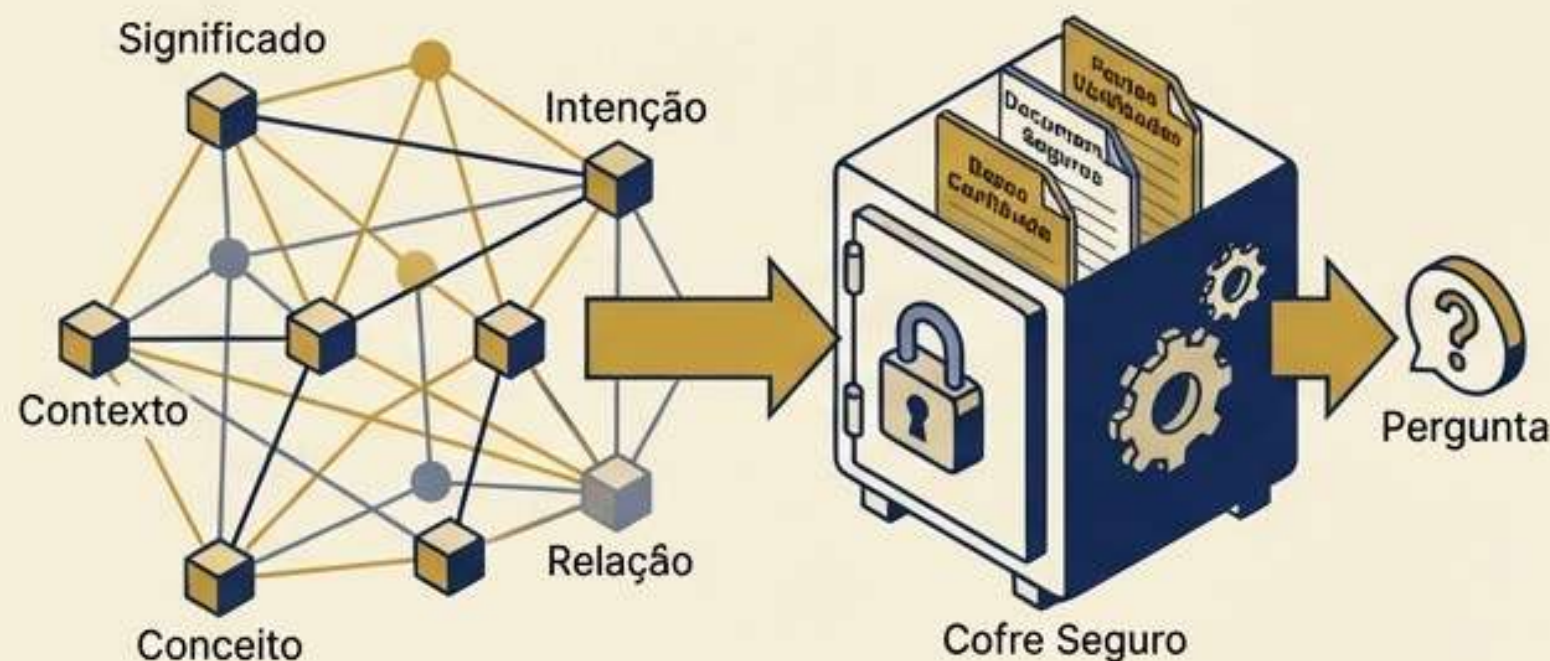
O Motor Sob o Capô: RAG & Busca Semântica

Para evitar "alucinações", não usamos IA generativa aberta. Operamos com ferramentas que restringem a pesquisa a bases confiáveis e compreendem o contexto das perguntas.

Busca Lexical Tradicional



O Motor Moderno: Busca Semântica + RAG



Busca Semântica

Compreende os termos de uma pergunta de forma automatizada, interpretando o significado (como em uma conversa), não apenas palavras-chave.

RAG

Retrieval-Augmented Generation. Um modelo de IA que restringe estritamente suas fontes a bases de dados verificáveis ou documentos pré-selecionados pelo usuário.

A Matriz de Triangulação: O Arsenal do Analista



NotebookLM

Consensus

**Google Scholar
Labs**



**Função
Principal**

Análise institucional e extração de problemas declarados.

Varredura do consenso científico global.

Expansão para contexto local e avaliação de métricas.



**Tecnologia
Central**

RAG estrito (Cofre de documentos do usuário).

RAG + Busca semântica em periódicos indexados (Semantic Scholar).

Busca semântica ampla + Literatura cinzenta.



**Melhor
Aplicação**

"O que os normativos oficiais dizem sobre o problema?"

Perguntas binárias (Sim/Não) sobre eficácia de intervenções.

Teses, IPEA, estudos em português e dados recentes do Brasil.

O Imperativo do "Humano no Loop"

A IA acelera a sistematização, mas os pontos cegos analíticos exigem julgamento crítico especializado.



1. Curadoria (Garbage In, Garbage Out)

Você não precisa de muitas fontes, mas das fontes certas. Documentos não lidos ou irrelevantes poluem a análise.



2. Complexidade

Não há "balas de prata". Ferramentas de IA tendem a generalizar. Um problema complexo exige um combo de instrumentos, não análises superficiais.



3. Inferência Causal

Menos causalidade absoluta, mais inferência. Isolar fatores e valorizar efeitos marginais (ex: contribuições de 5% a 30% são válidas).



4. O Fator Político

Política pública é política. Limitações de governança, restrições orçamentárias e viabilidade institucional não podem ser lidas pela IA apenas como "falhas técnicas".

O Pipeline da Análise Ex Ante com IA



Fase 1: Curadoria e Memória Institucional

A qualidade da sua análise no NotebookLM depende inteiramente da sua curadoria (Passos 1 a 3). Não confie em links voláteis; construa seu próprio cofre.

Identificação

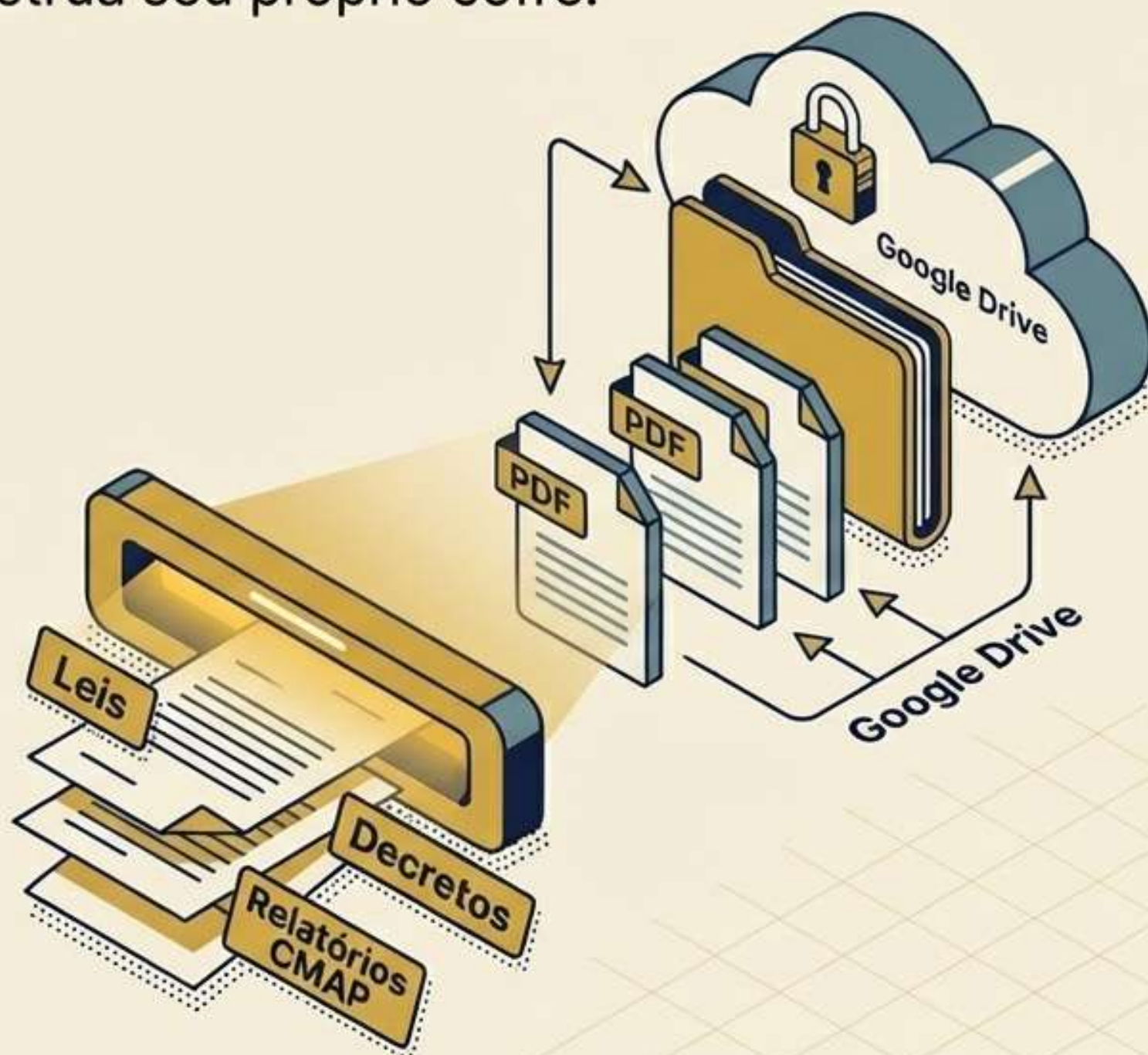
Delimite um único programa governamental específico.

Coleta Oficial

Reúna leis de criação, portarias, notas técnicas e avaliações oficiais (ex: CMAP).

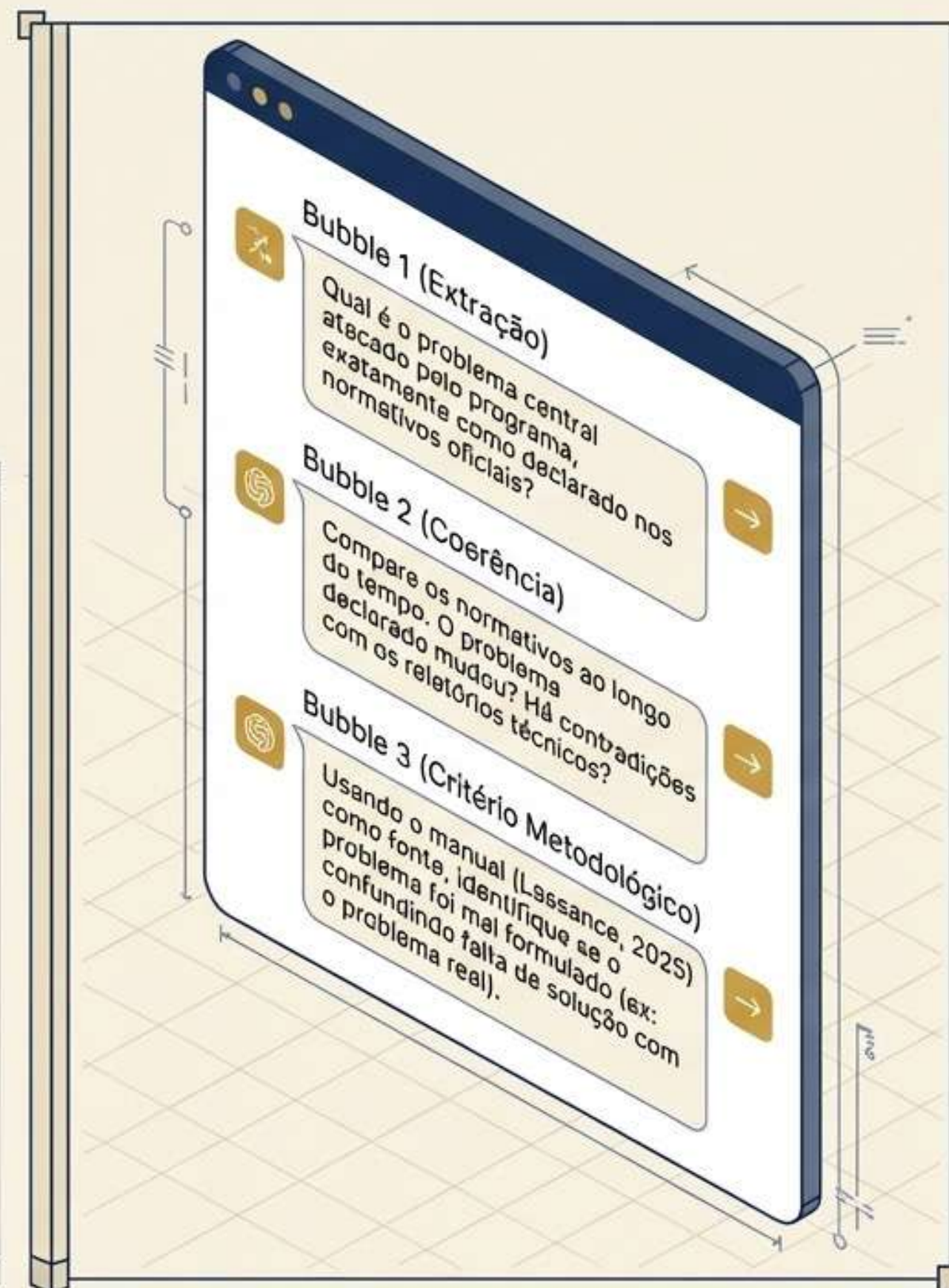
Preservação

Faça o download em PDF e crie um repositório em nuvem. Garanta a estabilidade da "memória institucional" contra mudanças de gestão ou links quebrados.



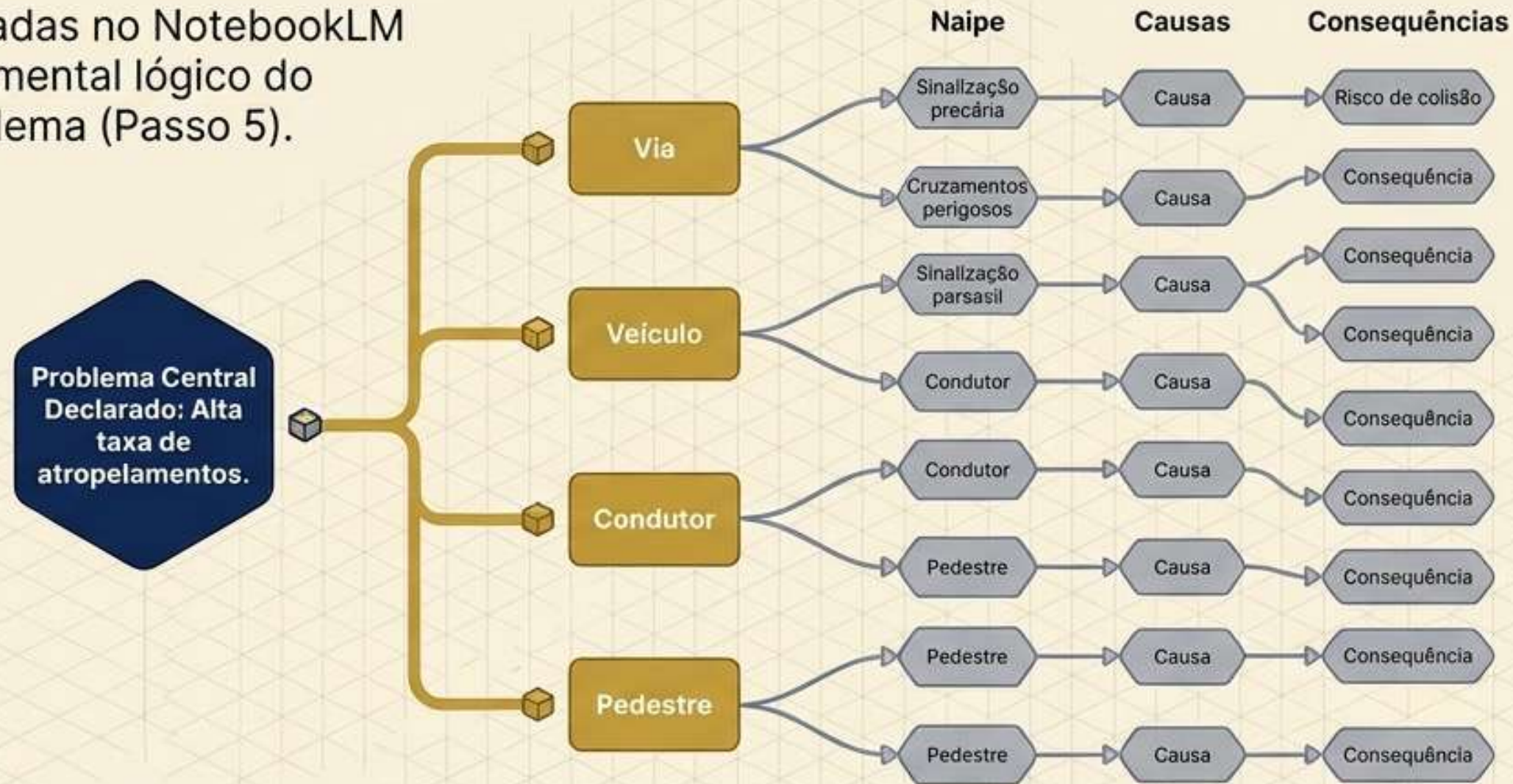
Fase 2: Desconstrução Normativa (NotebookLM)

Carregue seu repositório no NotebookLM (Passos 4 e 6) e use prompts estruturados para auditar a coerência do programa.



Fase 2: O Mapa Explicativo de Problemas

Utilize as notas validadas no NotebookLM para gerar um mapa mental lógico do ecossistema do problema (Passo 5).



Estúdio

- Resumo em Áudio
- Mapa mental
- Relatórios

Validação Crítica

A IA conectou logicamente as causas? O programa ataca as causas críticas mapeadas, ou apenas foca em um único naipe (ex: apenas faixas de pedestre, ignorando iluminação)?

Fase 3: Triangulação Científica (Consensus)

Varra a fronteira do conhecimento global (Passo 7a). Formule perguntas binárias (Sim/Não) para forçar a IA a mensurar o consenso da literatura sobre a sua intervenção.

A Abordagem Binária

- **A Pergunta:** 'A transferência direta de renda reduz a extrema pobreza?'
- **A Resposta da IA:** Apresenta o copo meio cheio/vazio. Mede a proporção de estudos positivos vs. negativos.
- **Indicadores de Robustez:** A ferramenta sinaliza metodologias (RCTs, estudos observacionais) e tamanho da população, filtrando o que tem maior peso científico.



Fase 3: Triangulação de Contexto (Scholar Labs)

A ciência global precisa de aterramento local (Passo 7b). O Scholar Labs expande a busca semântica para o idioma português e para o universo além dos periódicos indexados.

O Valor da Literatura Cinzenta

- Captura dados recentes de pesquisas governamentais, avaliações do CMAP e dissertações locais.
- Pode trazer resultados mais robustos e atuais sobre a realidade brasileira do que artigos gringos antigos.
- **Ação:** Busque os mesmos termos usados no Consensus e compare. Estudos que aparecem em ambas as plataformas são o "padrão ouro" para sua análise.






Fase 4: A Síntese Final e Colaborativa

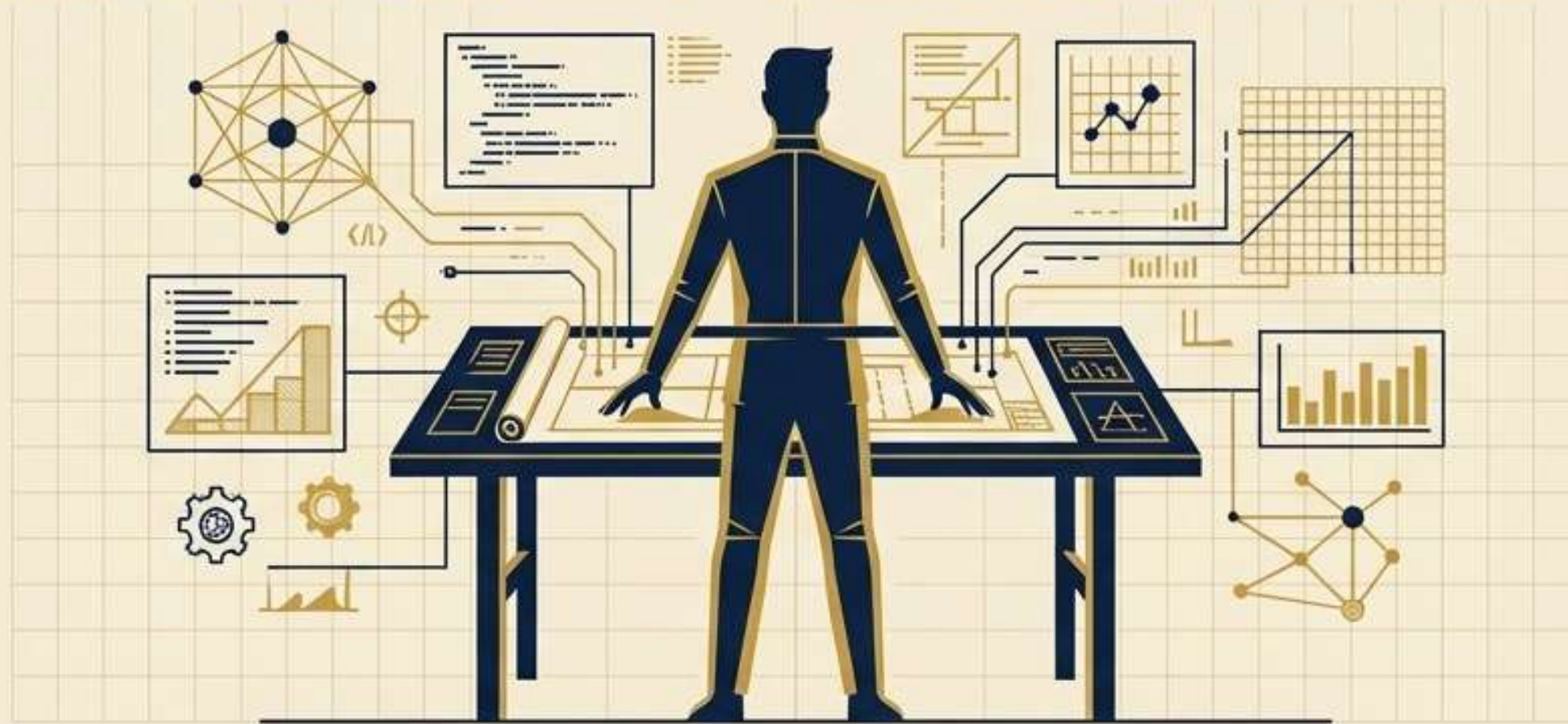
A etapa decisiva (Passo 8). A IA fez a varredura; sua equipe faz o julgamento.



Confronto de Evidências

- | | | | |
|---|---|---|---|
| 1 |  | O problema central motivador condiz com a estratégia atual? | <input checked="" type="checkbox"/>
<input checked="" type="checkbox"/>
<input checked="" type="checkbox"/> |
| 2 |  | O público-alvo está perfeitamente associado aos naipes do problema? | <input checked="" type="checkbox"/>
<input checked="" type="checkbox"/>
<input checked="" type="checkbox"/> |
| 3 |  | A intervenção proposta sobrevive ao escrutínio da literatura levantada? | <input checked="" type="checkbox"/>
<input checked="" type="checkbox"/>
<input checked="" type="checkbox"/> |

O Analista de Políticas Públicas 'Aumentado'



A IA não desenha políticas públicas; ela elimina o ruído. A nova geração de gestores prospera ao combinar a velocidade de extração de dados da máquina com o fino julgamento crítico, causal e político humano. O resultado é a verdadeira inovação na capacidade estatal.