

Quer fazer seu primeiro

PROJETO DE INOVAÇÃO

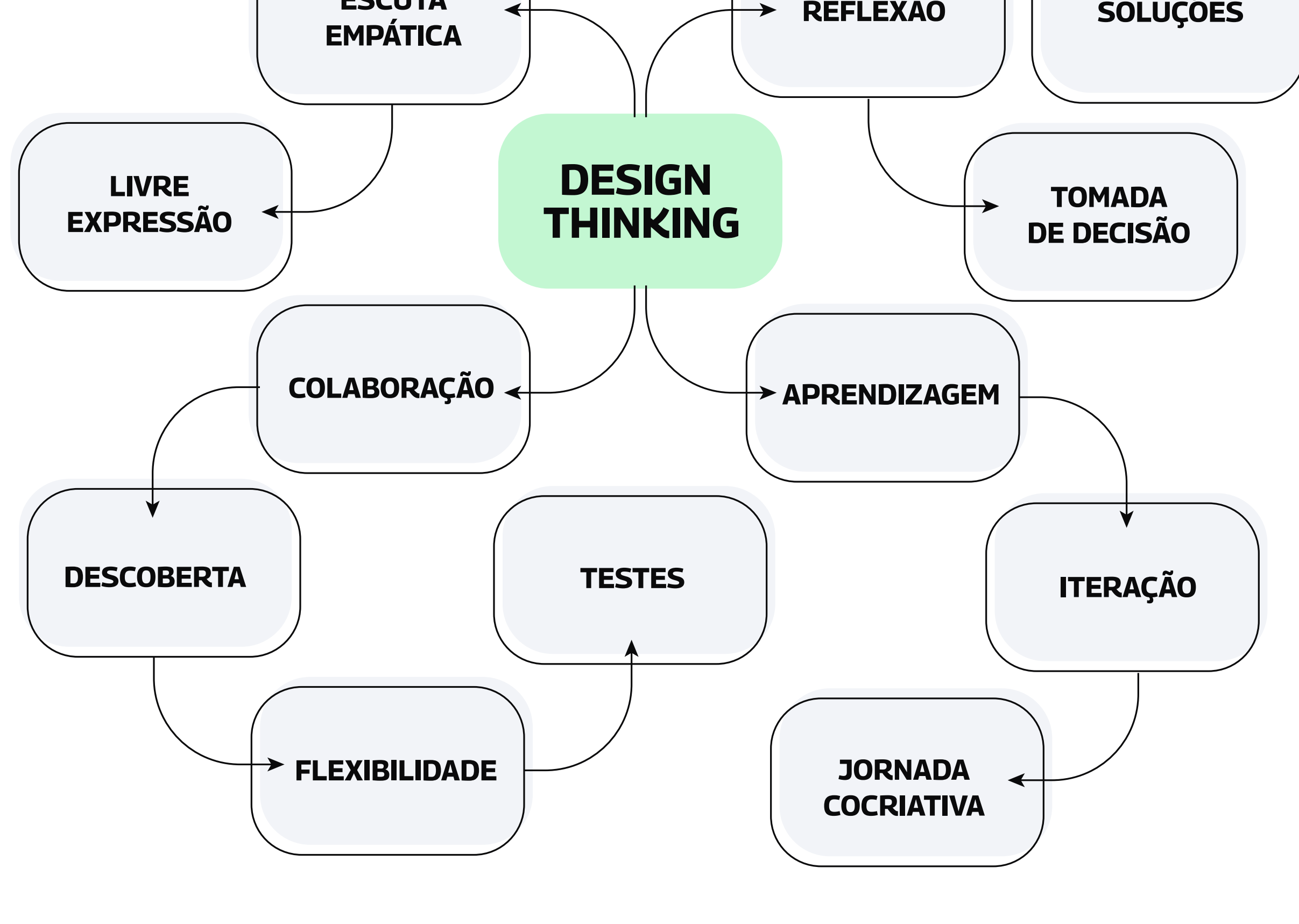
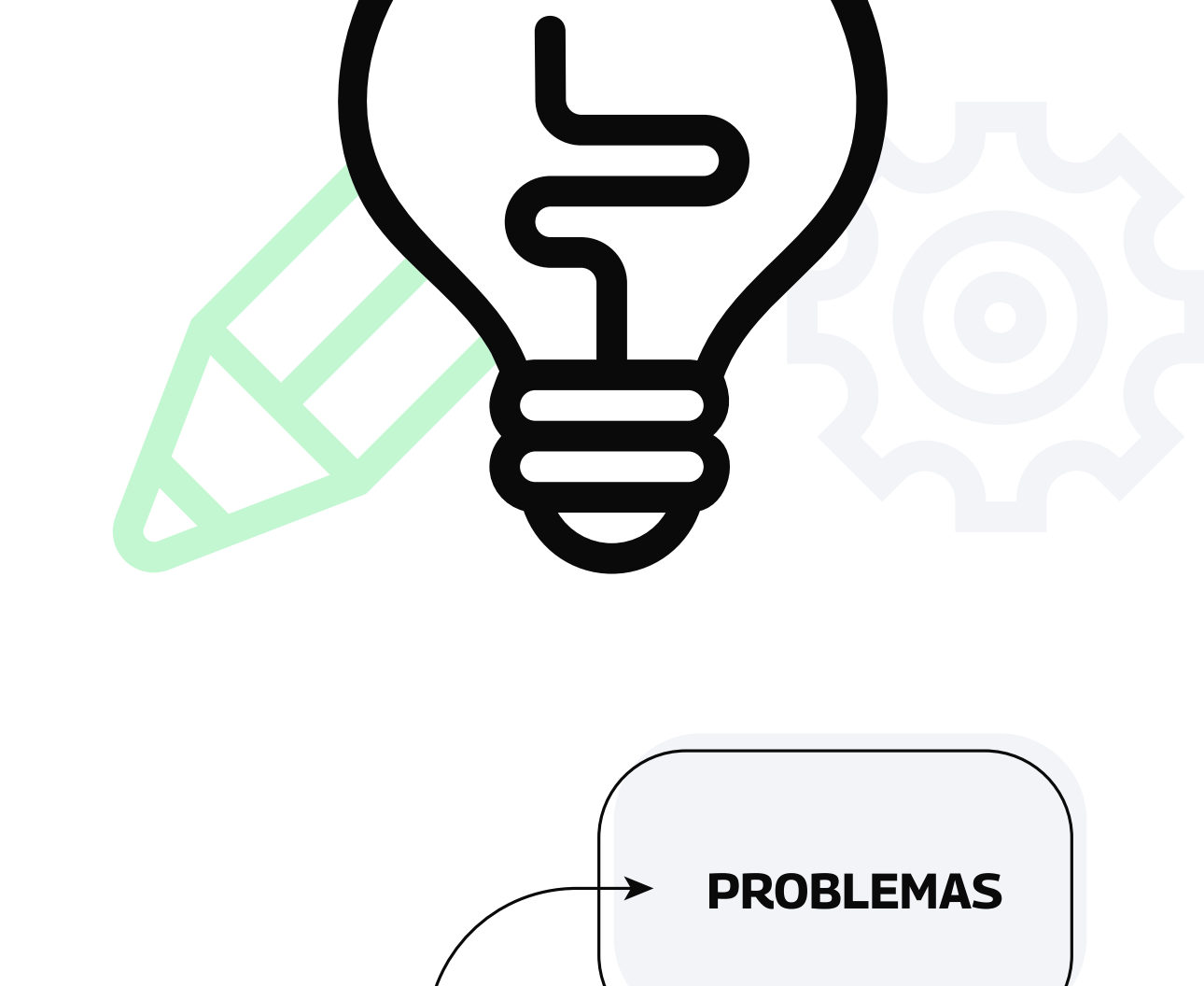
e não sabe muito bem por onde começar?

COMECE POR AQUI!

VAMOS TE GUIAR POR UM MÉTODO PRÁTICO E EFICIENTE, QUE VAI TE AJUDAR DURANTE TODO O PROCESSO, DA LARGADA ATÉ O PONTO DE CHEGADA.

Mas, primeiro, vamos entender o que é Design Thinking.

Design Thinking é uma ferramenta de inovação para mentes empreendedoras, como a sua. E por isso o nome: **Thinking**. Porque é sobre expandir o pensamento e promover reflexões coletivas na busca de soluções inovadoras.



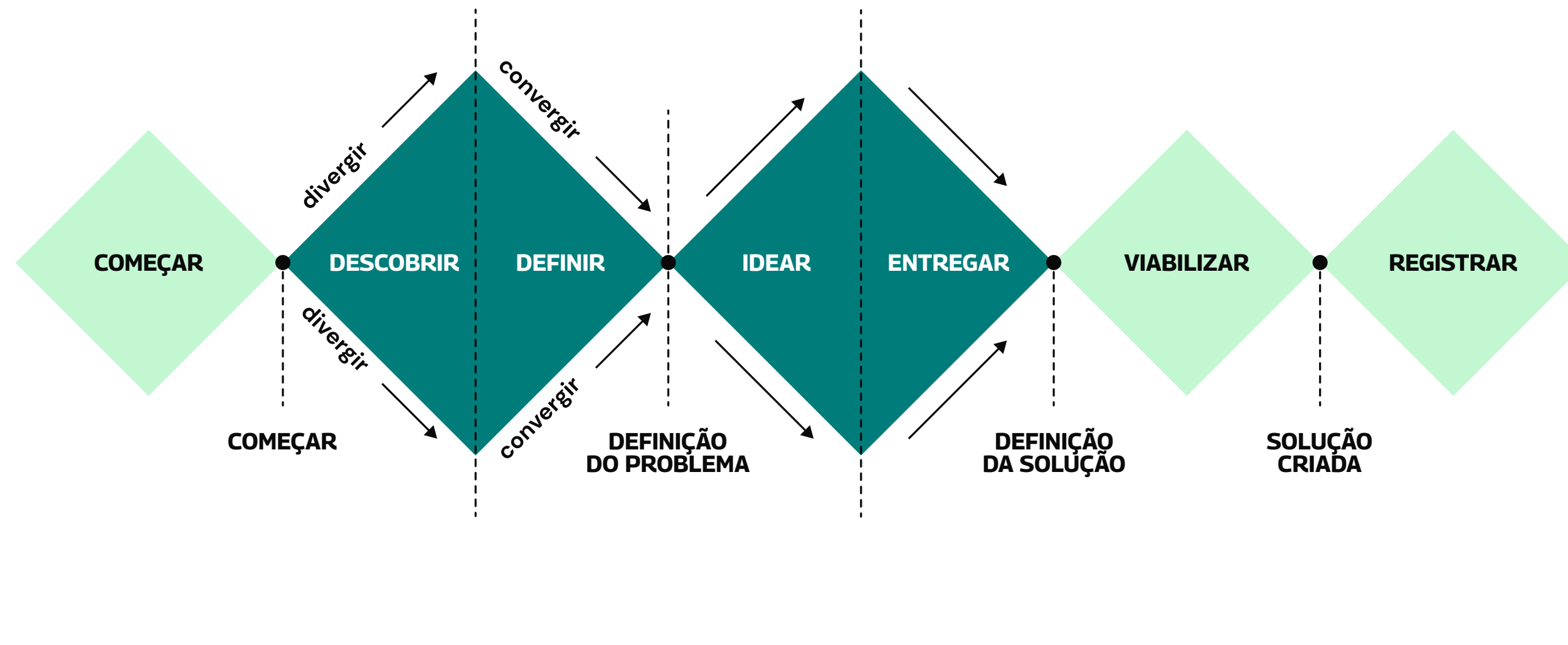
E qual mapa podemos seguir?

Para ir do ponto A ao Z, vamos usar o Duplo Diamante como metodologia prática, acessível e eficaz, adaptada de 04 para 07 etapas, assim você terá um mapa perfeito para seu 1º projeto de inovação.

Vamos lá?

DUPLO DIAMANTE EXPANDIDO

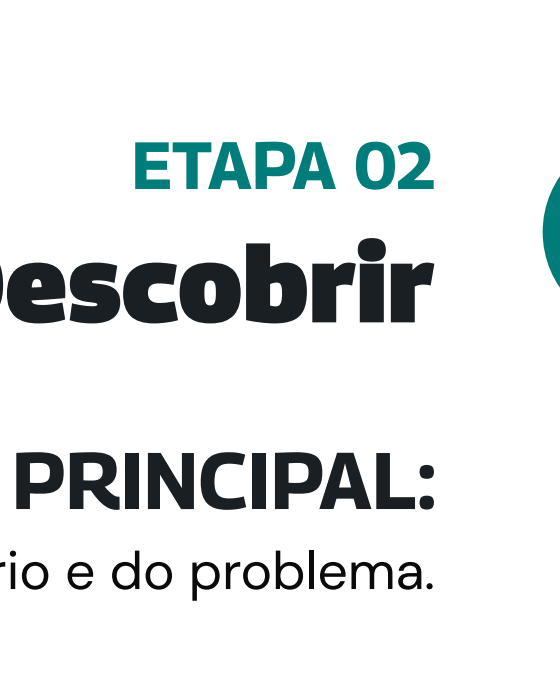
FRAMEWORK ADAPTADO PARA O SERVIÇO PÚBLICO



ETAPA 01

Começar

- **SEU DESAFIO PRINCIPAL:**
Criar um resumo sobre os pontos mais importantes do projeto.
- **PERGUNTAS PARA VOCÊ RESPONDER:**
 - a - Qual é o problema inicial?
 - b - O que já foi feito para tentar solucionar esse problema?
 - c - Quais são os stakeholders?
 - d - Quais são os resultados esperados?
 - e - Qual é o pitch da ideia?
- **MATERIAIS E FERRAMENTAS ÚTEIS:**
Matriz RACI
Matriz CSD
Modelo para Desenvolvimento de Projeto



ETAPA 02

Descobrir

SEU DESAFIO PRINCIPAL:
Fazer um diagnóstico profundo do cenário e do problema.

PERGUNTAS PARA VOCÊ RESPONDER:

- a - Qual é o contexto do problema?
- b - Quais pessoas estão envolvidas nele?

FERRAMENTAS ÚTEIS:

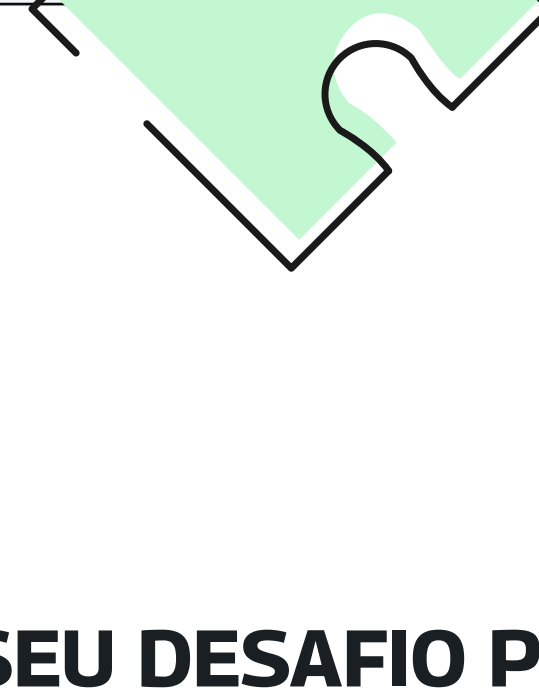
- Desk research
- Pesquisa de Campo



ETAPA 03

Definir

- **SEU DESAFIO PRINCIPAL:**
Sintetizar as descobertas e reenquadrar o problema principal.
- **PERGUNTAS PARA VOCÊ RESPONDER:**
 - a - Quais foram os principais insights gerados?
 - b - Qual é o verdadeiro problema que precisa de solução?
 - c - Qual é o briefing do projeto?
- **FERRAMENTAS ÚTEIS:**
Modelo de Briefing
Definição de Problemas



ETAPA 04

Idear

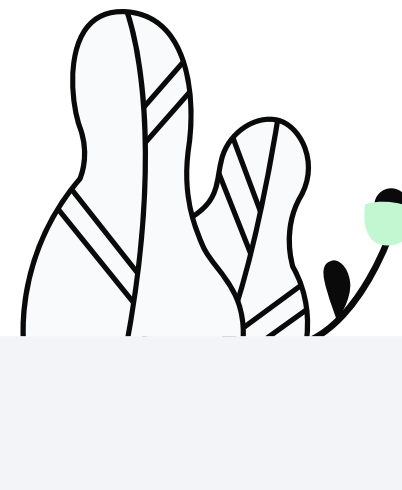
SEU DESAFIO PRINCIPAL:
Cocriar ideias para resolver o problema e priorizar uma delas para seguir adiante.

PERGUNTAS PARA VOCÊ RESPONDER:

- a - Quais são as principais referências e tendências do mercado?
- b - Quais são as ideias para solucionar o problema?
- c - De todas as ideias, qual será priorizada?
- d - Quais são as evidências de que o caminho escolhido pode ter sucesso?

CURSO PRÁTICO:

- Módulo 03 do curso "Uso do Design em Políticas Públicas"



ETAPA 05

Prototipar

- **SEU DESAFIO PRINCIPAL:**
Dar vida à solução proposta por meio de protótipos que possam ser testados.
- **PERGUNTAS PARA VOCÊ RESPONDER:**
 - a - O protótipo foi testado e validado por usuários reais?
 - b - Preciso iterar em cima dessa solução, a partir de feedbacks?
 - c - Tenho segurança de seguir com meu protótipo para desenvolvimento?
- **CURSO PRÁTICO:**
Módulo 04 do curso "Uso do Design em Políticas Públicas"



ETAPA 06

Viabilizar

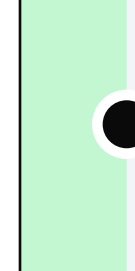
SEU DESAFIO PRINCIPAL:
Implementar a solução, transformando-a em uma entrega tangível e concreta.

PERGUNTAS PARA VOCÊ RESPONDER:

- a - Qual é o meu plano de ação?
- b - Qual é o meu plano de implementação da solução?
- c - Quais são meus parceiros estratégicos?

FERRAMENTAS ÚTEIS:

- Fluxo de inovação
- Referência para plano de ação



ETAPA 07

Registrar

- **SEU DESAFIO PRINCIPAL:**
Fazer a gestão do conhecimento, garantindo acesso às informações geradas.
- **PERGUNTAS PARA VOCÊ RESPONDER:**
 - a - Fiz todos os registros necessários do meu projeto?
 - b - Tenho resultados já mapeados que preciso dividir e registrar?
 - c - Tenho depoimentos e informações que me permitem contar a história do projeto?
 - d - É preciso realizar algum ajuste no percurso?
 - e - Tenho recomendações para a evolução do projeto?
- **FERRAMENTAS ÚTEIS:**
Guia CopiCola
Gestão do Conhecimento no Setor Público

Acesse a [página dos Épicos](#) para encontrar mais informações sobre seu 1º projeto de inovação e outras ferramentas para serem usadas na prática.