

[< Ver perfil](#)**Assine minha lista**

Ao se inscrever, você concorda com os [Termos de Uso](https://www.getrevue.co/terms?locale=pt-BR&ref=Revue+Profile) (<https://www.getrevue.co/terms?locale=pt-BR&ref=Revue+Profile>) e a [Política de Privacidade](https://www.getrevue.co/privacy?locale=pt-BR&ref=Revue+Profile) (<https://www.getrevue.co/privacy?locale=pt-BR&ref=Revue+Profile>) da Revue.

Assine agora

19 Jul, 2021

[Em Alta #64] A melhor seleção de conteúdos para altos executivos**Curadoria**@EnapGovBr (<http://twitter.com/EnapGovBr>)**Sugestões de conteúdos para altos executivos**

Edição nº 64 - 19 a 25 de julho de 2021

Curso

(https://suap.enap.gov.br/portaldoaluno/curso/1341/?utm_campaign=Curadoria&utm_medium=email&utm_source=Revue%20newsletter)

ILG - Inovação, Liderança e Governança Digital**([https://suap.enap.gov.br/portaldoaluno/curso/1341/?](https://suap.enap.gov.br/portaldoaluno/curso/1341/?utm_campaign=Curadoria&utm_medium=email&utm_source=Revue%20newsletter)****[utm_campaign=Curadoria&utm_medium=email&utm_source=Revue%20newsletter](https://suap.enap.gov.br/portaldoaluno/curso/1341/?utm_campaign=Curadoria&utm_medium=email&utm_source=Revue%20newsletter))**

Ofertado em parceria com a Georgetown University e a Microsoft, o curso fornece aos gestores públicos parâmetros analíticos e ferramentas para formulação e implementação de políticas públicas inovadoras, orientados para a governança digital, melhoria de serviços públicos, transparência e *accountability*

[suap.enap.gov.br](https://suap.enap.gov.br/portaldoaluno/curso/1341/?utm_campaign=Curadoria&utm_medium=email&utm_source=Revue%20newsletter) (https://suap.enap.gov.br/portaldoaluno/curso/1341/?utm_campaign=Curadoria&utm_medium=email&utm_source=Revue%20newsletter)



(https://suap.ena.gov.br/portaldoaluno/curso/889/?utm_campaign=Curadoria&utm_medium=email&utm_source=Revue%20newsletter)

Gestão do Tempo e Produtividade para Altos Executivos

([https://suap.ena.gov.br/portaldoaluno/curso/889/?](https://suap.ena.gov.br/portaldoaluno/curso/889/?utm_campaign=Curadoria&utm_medium=email&utm_source=Revue%20newsletter)

[utm_campaign=Curadoria&utm_medium=email&utm_source=Revue%20newsletter](https://suap.ena.gov.br/portaldoaluno/curso/889/?utm_campaign=Curadoria&utm_medium=email&utm_source=Revue%20newsletter))

O curso emprega o método "Getting Things Done" – GTD, que se destina ao aprimoramento das capacidades de planejamento e realização de atividades, por meio da adoção de técnicas de otimização do tempo em atividades diárias. As aulas acontecerão nos dias 16 e 17/8, das 8h30 às 12h30 e 23/8, das 9 às 11h. Inscrições abertas de 19 a 26 de julho.

suap.ena.gov.br (https://suap.ena.gov.br/portaldoaluno/curso/889/?utm_campaign=Curadoria&utm_medium=email&utm_source=Revue%20newsletter)



FronTend ▶

#FronTend

A transformação do Estado e a Reforma Administrativa

Arthur Maia

Deputado federal

Quarta 21/07 - 11h

A transformação do Estado e a Reforma Administrativa

(https://suap.ena.gov.br/portaldoaluno/curso/1345/?utm_campaign=Curadoria&utm_medium=email&utm_source=Revue%20newsletter)

Com o Deputado Arthur Maia, relator da proposta de emenda à Constituição PEC 32/20 que trata da reforma administrativa. Dia 21/07, quarta-feira, às 11h.

suap.ena.gov.br (https://suap.ena.gov.br/portaldoaluno/curso/1345/?utm_campaign=Curadoria&utm_medium=email&utm_source=Revue%20newsletter)

Webinar ▶

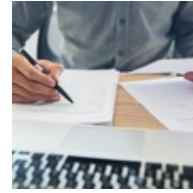
(https://suap.ensp.gov.br/portaldosaluno/curso/1342/?utm_campaign=Curadoria&utm_medium=email&utm_source=Revue%20newsletter)

A nova lei de compras públicas e o impacto nos municípios ([https://suap.ensp.gov.br/portaldosaluno/curso/1342/?](https://suap.ensp.gov.br/portaldosaluno/curso/1342/?utm_campaign=Curadoria&utm_medium=email&utm_source=Revue%20newsletter)

utm_campaign=Curadoria&utm_medium=email&utm_source=Revue%20newsletter)

O que muda com a Nova Lei de Licitações (14.133/2021)? Como fica a transição entre os regimes? A lei já é aplicável? Nesse encontro, Virgínia Bracarense responderá algumas dessas perguntas, apresentará as principais mudanças e refletirá sobre os impactos do novo normativo para os municípios. Dia 21/07, quarta-feira, de 19h às 21h

suap.ensp.gov.br (https://suap.ensp.gov.br/portaldosaluno/curso/1342/?utm_campaign=Curadoria&utm_medium=email&utm_source=Revue%20newsletter)



Artigo

(https://www.mckinsey.com/business-functions/organization/our-insights/its-time-for-leaders-to-get-real-about-hybrid?utm_campaign=Curadoria&utm_medium=email&utm_source=Revue%20newsletter)

É hora de os líderes serem realistas a respeito do trabalho híbrido ([https://www.mckinsey.com/business-functions/organization/our-insights/its-time-for-leaders-to-get-real-about-hybrid?](https://www.mckinsey.com/business-functions/organization/our-insights/its-time-for-leaders-to-get-real-about-hybrid?utm_campaign=Curadoria&utm_medium=email&utm_source=Revue%20newsletter)

utm_campaign=Curadoria&utm_medium=email&utm_source=Revue%20newsletter)

Neste artigo, os autores Aaron De Smet, Bonnie Dowling, Mihir Mysore e Angelika Reich avaliam que o modelo de trabalho híbrido é mais complexo do que o totalmente remoto, e adotá-lo será um evento sem precedentes no qual todos os tipos de normas serão colocados à prova. Em inglês

www.mckinsey.com (https://www.mckinsey.com/business-functions/organization/our-insights/its-time-for-leaders-to-get-real-about-hybrid?utm_campaign=Curadoria&utm_medium=email&utm_source=Revue%20newsletter)



(https://hbr.org/2021/07/end-imposter-syndrome-in-your-workplace?utm_campaign=Curadoria&utm_medium=email&utm_source=Revue%20newsletter)

Elimine a síndrome do impostor em seu local de trabalho ([https://hbr.org/2021/07/end-imposter-syndrome-in-your-workplace?](https://hbr.org/2021/07/end-imposter-syndrome-in-your-workplace?utm_campaign=Curadoria&utm_medium=email&utm_source=Revue%20newsletter)

utm_campaign=Curadoria&utm_medium=email&utm_source=Revue%20newsletter)

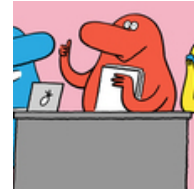
Questionando a forma pela qual a síndrome do impostor é comumente compreendida, os autores Ruchika Tulshyan e Jodi-Ann Burey sugerem medidas que os líderes podem adotar em suas organizações para criar um ambiente onde a síndrome não tenha espaço. Em inglês.

hbr.org (https://hbr.org/2021/07/end-imposter-syndrome-in-your-workplace?utm_campaign=Curadoria&utm_medium=email&utm_source=Revue%20newsletter)



Vídeo

(https://ideas.ted.com/3-ways-to-create-work-company-culture-brings-out-best-in-people/?utm_campaign=Curadoria&utm_medium=email&utm_source=Revue%20newsletter)



Três maneiras de criar uma cultura de trabalho que desperte o melhor das pessoas (https://ideas.ted.com/3-ways-to-create-work-company-culture-brings-out-best-in-people/?utm_campaign=Curadoria&utm_medium=email&utm_source=Revue%20newsletter)

O vídeo tem como tema o engajamento no trabalho. Nele o professor Chris White, que dirige o Center for Positive Organizations da Universidade de Michigan avalia que, quando o indivíduo se sente psicologicamente inseguro ou desvalorizado no trabalho, tende a protestar silenciosamente e muitas vezes inconscientemente. A partir daí, faz três recomendações a líderes que desejam evitar situações propícias ao desengajamento, antes que se torne um problema na organização. Em inglês.

[ideas.ted.com \(<https://ideas.ted.com/3-ways-to-create-work-company-culture-brings-out-best-in-people/>\)](https://ideas.ted.com/3-ways-to-create-work-company-culture-brings-out-best-in-people/)

[utm_campaign=Curadoria&utm_medium=email&utm_source=Revue%20newsletter](https://ideas.ted.com/3-ways-to-create-work-company-culture-brings-out-best-in-people/?utm_campaign=Curadoria&utm_medium=email&utm_source=Revue%20newsletter))



EM ALTA é resultado de uma curadoria de conteúdos exclusivos produzida pela Escola Nacional de Administração Pública (Enap). Sugestão, comentário, dúvida ou pedido de não-recebimento? Fale conosco pelo e-mail: altosexecutivos@enap.gov.br

Did you enjoy this issue? [Yes](#) [No](#)



Curadoria @EnapGovBr (<http://twitter.com/EnapGovBr>)

Perfil oficial da Escola Nacional de Administração Pública (Enap)

Se você não quer mais receber essa newsletter, por favor cancele sua assinatura [aqui](#).

Se você recebeu essa newsletter de alguém e curtiu, você pode assinar [aqui](#)

(https://www.getrevue.co/profile/enap?utm_campaign=Issue&utm_content=forwarded&utm_medium=email&utm_source=Curadoria).

[utm_campaign=Issue&utm_content=forwarded&utm_medium=email&utm_source=Curadoria](https://www.getrevue.co/profile/enap?utm_campaign=Issue&utm_content=forwarded&utm_medium=email&utm_source=Curadoria)).

Created with [Revue by Twitter](https://www.getrevue.co/) (<https://www.getrevue.co/>)

[utm_source=Curadoria&utm_medium=email&utm_content=footerlink&utm_campaign=Issue](https://www.getrevue.co/profile/enap?utm_source=Curadoria&utm_medium=email&utm_content=footerlink&utm_campaign=Issue)).

Share to Twitter

(<https://www.twitter.com/share?>

[url=https://www.getrevue.co/profile/enap/issues/em-alta-64-a-melhor-selecao-de-conteudos-](https://www.getrevue.co/profile/enap/issues/em-alta-64-a-melhor-selecao-de-conteudos-para-altos-executivos-694737)

[para-altos-executivos-694737](https://www.getrevue.co/profile/enap/issues/em-alta-64-a-melhor-selecao-de-conteudos-para-altos-executivos-694737)

Share to Facebook

(<http://www.facebook.com/sharer/sharer.php?>

[http://www.getrevue.co/profile/enap/issues/em-alta-64-a-melhor-selecao-de-conteudos-](http://www.getrevue.co/profile/enap/issues/em-alta-64-a-melhor-selecao-de-conteudos-para-altos-executivos-694737)

[para-altos-executivos-694737](http://www.getrevue.co/profile/enap/issues/em-alta-64-a-melhor-selecao-de-conteudos-para-altos-executivos-694737)

para-altos-executivos-
alta-64-a-melhor-selecao-de-conteudos-
694737&via=revue&text=%20A%20melhor%20selecao%20de%20conteudos%20para%20altos%20executivos%20-%20#64

Assine minha lista

Ao se inscrever, você concorda com os [Termos de Uso](https://www.getrevue.co/terms?locale=pt-BR&ref=Revue+Profile) (<https://www.getrevue.co/terms?locale=pt-BR&ref=Revue+Profile>) e a [Política de Privacidade](https://www.getrevue.co/privacy?locale=pt-BR&ref=Revue+Profile) (<https://www.getrevue.co/privacy?locale=pt-BR&ref=Revue+Profile>) da Revue.

Assine agora

[Privacy Policy](https://www.getrevue.co/privacy/platform?locale=pt-BR&ref=Revue+Profile) (<https://www.getrevue.co/privacy/platform?locale=pt-BR&ref=Revue+Profile>).

Orgulhosamente criado com  (<https://www.getrevue.co/?ref=Revue+Profile>)