

# **La formación e-learning en el Instituto Nacional de Administración Pública de España**

Luis Felipe Paradela

---

# Índice

- ¿Qué es el INAP?
- ¿Qué hace?
- ¿ Por qué hace formación e-learning?
- ¿Qué formación e-learning hace?
- ¿ Cómo hace la formación e-learning?

# ¿Qué es el Instituto Nacional de Administración Pública?

**INAP**



# Competencias

- El Instituto Nacional de Administración Pública es el centro de la Administración General del Estado responsable de la selección y formación de sus directivos y empleados públicos, que impulsa, asimismo, tareas de investigación y estudio al servicio del proceso de modernización de las Administraciones Públicas

## ¿ Cuáles son sus fines?

- Desarrollar las políticas de formación de los empleados públicos en el ámbito de sus competencias, en particular, en lo que atañe a la función pública superior de la Administración General del Estado.
- Realizar la selección de los funcionarios de los Cuerpos adscritos al Ministerio de Administraciones Públicas, así como de los funcionarios de la Administración Local con Habilitación de Carácter Nacional.
- Promover estudios e investigación en materias relacionadas con la Administración Pública.
- Mantener las relaciones de cooperación y colaboración con otras Administraciones e instituciones relacionadas con el cumplimiento de dichos fines, tanto de ámbito nacional como internacional.

**INSTITUTO NACIONAL DE ADMINISTRACIÓN PÚBLICA**

**Unidad de Apoyo al Director General**

**Área de Formación**

**Centro de estudios Superiores de la Función Pública**

**Centro de Estudios Locales y Territoriales**

**Centro de Formación en Tecnologías de la información**

**Centro de Cursos Internacionales**

**Área de Gestión**

**Secretaría General**

**Centro de Cooperación Institucional**

**Centro de Publicaciones**

**Área de Investigación**

**Goberna**

## Personal del INAP

- Madrid.....191
- Alcalá de Henares.....11
- Centro de Peñiscola.....12
- TOTAL.....214

# Presupuesto 2007 en Euros

- Formación continua.....115.003.500
  - Gestión directa.....5.404.932
  - Gestión transferida....109.598.568
- Créditos propios .....22.107.110
  - Total.....137.110.610



## Presupuesto formación gestión directa 2007 en euros

- Plan general .....2.266.094
- Plan de idiomas .....989.868
- Plan tecnologías de la Información.....2.104.093
- Plan Unitario.....44.877
- TOTAL.....5.404.932

**¿Qué hace?**

**INAP**



# Áreas de actuación

- Investigación
- Publicaciones
- Relaciones internacionales
- Selección de funcionarios públicos
- Actividad docente
  - Nacional
  - Internacional

# Resumen de actividades 2006

- Selección de personal
  - Presentados .....83.327
  - Seleccionados.....4.838
- Actividades formativas
  - Cursos.....1.120
  - Alumnos.....26.274
  - Profesores.....1.460
  - Horas lectivas.....28.746

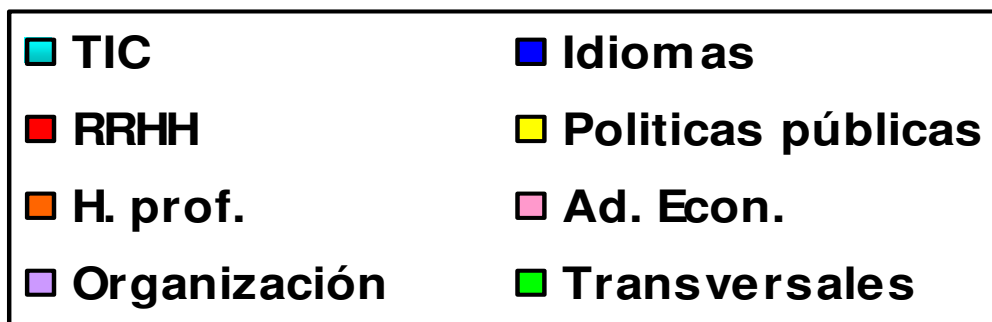
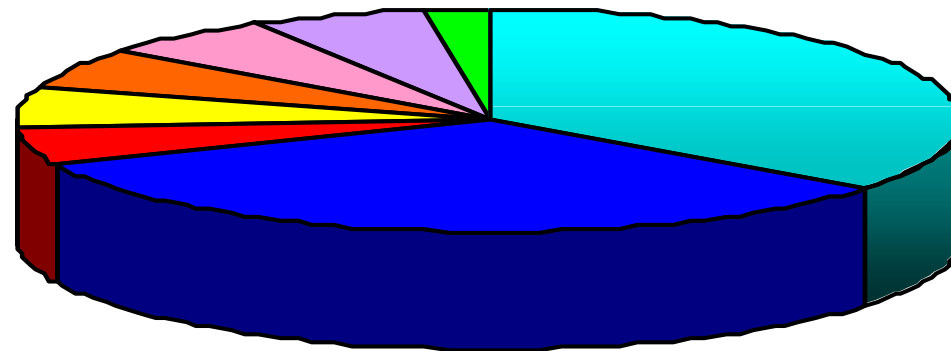
# Actividades de selección 2006

<b>CUERPOS</b>	<b>PLAZAS</b>	<b>CANDIDATOS</b>
ADMINISTRADORES CIVILES DEL ESTADO	<b>70</b>	<b>589</b>
CUERPO SUPERIOR DE SISTEMAS Y TECNOLOGÍAS DE LA INFORMACIÓN DE LA ADMINISTRACIÓN DEL ESTADO.	<b>47</b>	<b>831</b>
CUERPOS INTERMEDIOS	<b>506</b>	<b>10.441</b>
CUERPOS DE APOYO	<b>4.075</b>	<b>66.730</b>
ADMÓN. LOCAL	<b>650</b>	<b>4.736</b>

# Actividades de formación 2006

MATERIAS	Nº CURSOS	HORAS	ALUMNOS
<b>NUEVAS TECNOLOGIAS</b>	<b>416</b>	<b>9.841</b>	<b>3.340</b>
<b>IDIOMAS</b>	<b>314</b>	<b>7.205</b>	<b>13.559</b>
<b>DIRECTIVOS</b>	<b>168</b>	<b>7.669</b>	<b>4.565</b>
<b>GESTION Y APOYO</b>	<b>222</b>	<b>4.031</b>	<b>4.810</b>
<b>TOTAL</b>	<b>1.120</b>	<b>28.746</b>	<b>26.274</b>

# Actividades formativas por áreas de actividad



# Actividades formativas internacionales 2007

<b>Cursos</b>	<b>Fechas</b>	<b>Alumnos</b>	<b>Horas</b>
X Maestría en Administración y Gerencia Pública	Octubre06 Diciembre07	25	700
VI Curso TIC	Marzo a mayo	25	250
V Curso de Gobernabilidad	Marzo a abril	25	200
IV Curso de profesionalización empleo público	Marzo a mayo	25	250
I Curso sobre ordenación del territorio y urbanismo	Octubre noviembre	25	200
V Curso gestión medio ambiente	Octubre diciembre	25	250
I Curso planificación del turismo	Octubre noviembre	25	200
I Curso de políticas públicas y D S	Octubre noviembre	25	200
I Curso planificación local	Octubre noviembre	25	200



**¿Por qué hace formación  
e-learning?**

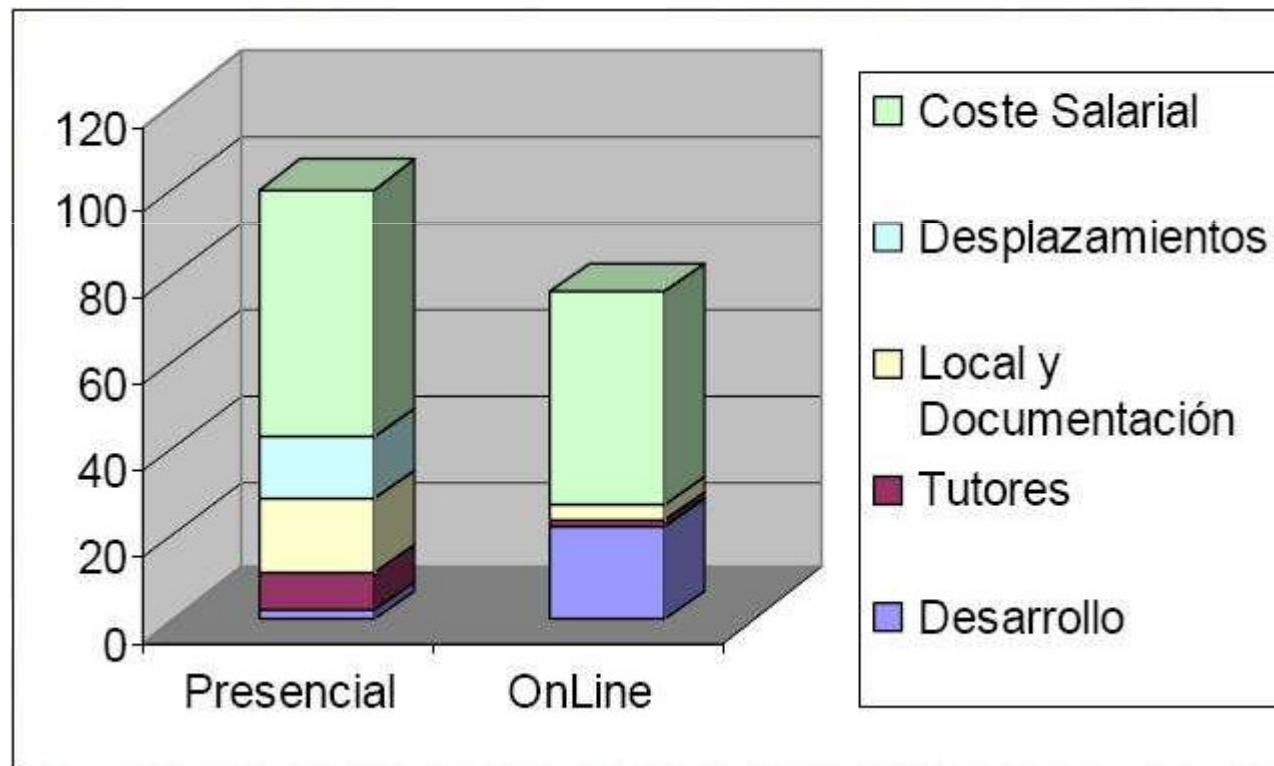
INAP



# Razones de la formación e-learning

- Razones sociales
  - Sociedad basada en los ordenadores
  - Sociedad interconectada
  - Sociedad Global
  - Sociedad del conocimiento
  - Sociedad del aprendizaje continuo
- Razones económicas
- Facilidades formativas

# Comparación de costes entre la enseñanza presencial y e-learning



## Costes de un curso presencial en el INAP de tres días para 20 alumnos y 20 horas

Coste de:	Valor Unitario	Cantidad	Valor Total
Equipo aula	70,00 €	20	1.400,00 €
Profesor	120,00 €	20	2.400,00 €
Transporte	38,00 €	20	760,00 €
<b>SUBTOTAL</b>			<b>4.560,00 €</b>
Alojamiento / dietas Nivel 22	72,12 €/día	20	4.327,00€
Alojamiento/dietas Nivel 26	95,56€/día	20	5.733,00 €
Alojamiento/dietas Nivel 30	147,25€/día	20	8.835,00 €
Salario medio Nivel 22	1.900 €/mes	20	5.181,00 €
Salario medio Nivel 26	2.300 €/mes	20	6.275,00 €
Salario medio Nivel 30	4.200 €/mes	20	11.454,00 €
<b>TOTAL/NIVEL 22</b>			<b>14.068,00€</b>
<b>TOTAL/NIVEL 26</b>			<b>16.568,00 €</b>
<b>TOTAL/NIVEL 30</b>			<b>24.849,00€</b>

## Coste de curso on-line en el INAP de 8 semanas para 20 alumnos

Coste	Valor Unitario	Cantidad	Valor total	Total
Unidad didáctica	Inversión	01	5.000,00€	1.500€/edición
Tutores	120,00€	20	2.400,00€	2.400,00€
Plataforma	10€	56 días	560,00€	560,00€
Licencias	indefinidas			
<b>SUBTOTAL</b>				<b>4.460,00€</b>
Salario/día nivel 22	86€	20	1.720,00€	<b>6.180,00€</b>
Salario/día nivel 26	104€	20	2.080,00€	<b>6.540,00€</b>
Salario/día nivel 30	190€	20	3.800,00€	<b>8.260,00€</b>

## Coste de curso e-learning /coste presencial

- Alumnos nivel 22 ● 43 %
- Alumnos nivel 26 ● 39 %
- Alumnos nivel 30 ● 33 %

# Facilidades formativas

- Flexible en el tiempo
- Accesible geográficamente
- Interactividad horizontal
- Interactividad vertical
- Formación “just in time”
- Solo la necesaria

**¿Qué formación e-learning hace?**

**INAP**





# Cursos e-learning del INAP en TIC

- **Máster**
  - Máster DSTIC AD (3 años) 120 alumnos / año
  - Máster DISTIC AL ( 3 años) 60 alumnos / año
- **Ofimática**
  - 400 alumnos
- **Cursos cortos**
  - Cursos :70 cursos
  - Solicitantes: 5.306 ( hasta el 1-06-07)
  - Seleccionados previstos : 1.400
  - Diplomas previstos : 1.078
  - Índice de abandono previsto: 23 %

# Cursos e-learning del INAP en áreas no TIC

- Idiomas
  - Inglés .....850 alumnos
  - Alemán.....150 alumnos
  - Francés.....150 alumnos
- Administración Local
  - 5 curso para 30 alumnos/curso y 50 horas lectivas/curso
- Administración general
  - 7 cursos para 25 alumnos/ y 15 horas lectivas /curso

**¿Cómo hace el INAP la formación e-learnig?**

INAP



# Requisitos técnicos del e-learning

- Aula virtual
  - ¿Software libre o software propietario?
  - Herramientas de la plataforma
    - Comunicación (tiempo real y en diferido)
    - Pedagógicas (base de datos de preguntas, test multi-respuesta, corrección automática, SCORM)
    - Información( tablón de anuncios, FAQ,s, repositorio de documentos)
    - Organización
    - Estadísticas
- Lenguaje de autor( EasyProf)
- Buenas comunicaciones

# Requisitos metodológicos del e-learning

- ¿Cuántos alumnos por curso?
- ¿Qué duración temporal tiene el curso?
- ¿Cuántas sesiones presenciales?
- ¿Qué profesorado es el adecuado?

# Desafíos de la formación e-learning

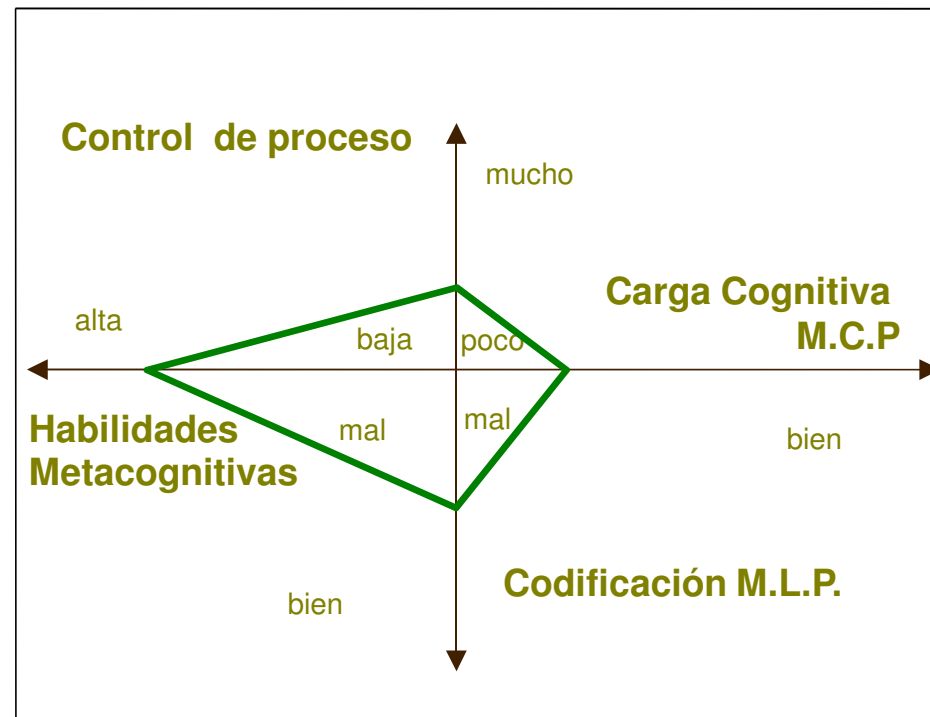
- Contenidos educativos adecuado
- Creación de entornos cooperativos
- Vinculación de la formación a la carrera profesional y mapas de conocimiento

# Estructuras Instruccionales

(Ruth Clark en su trabajo “Four Architectures of Instruction”,)

- Receptiva
- Conductual
- Descubrimiento guiado
- Exploratoria

# Receptiva

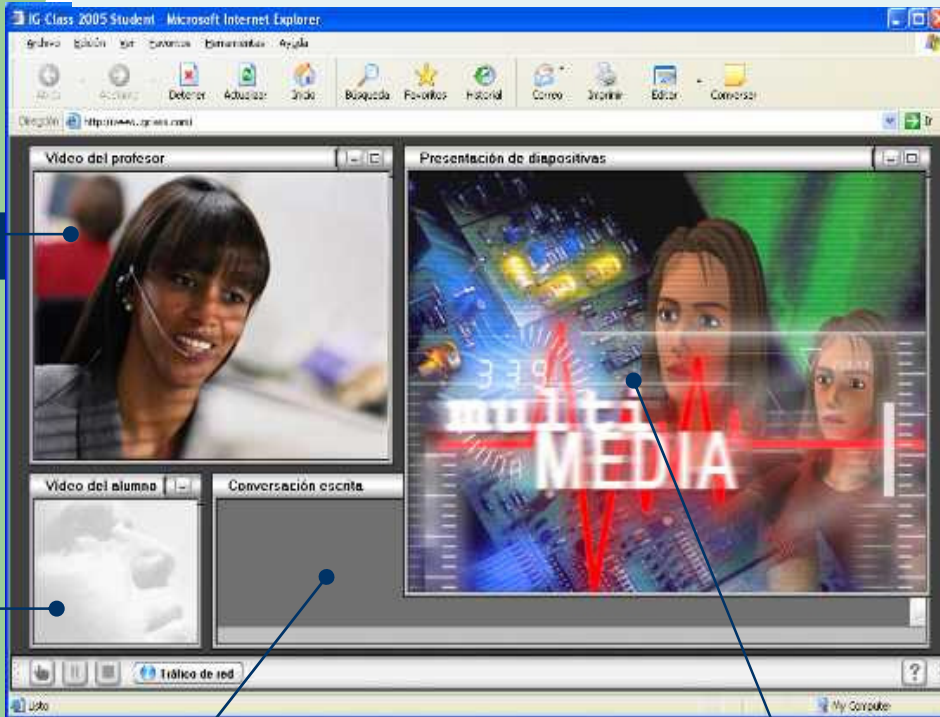




# Receptiva

- Videoconferencia interactiva
- Contenidos educativos adecuados
  - Manual de realización de unidades didácticas
  - Cursos para los autores de unidades didácticas

# Videoconferencia interactiva



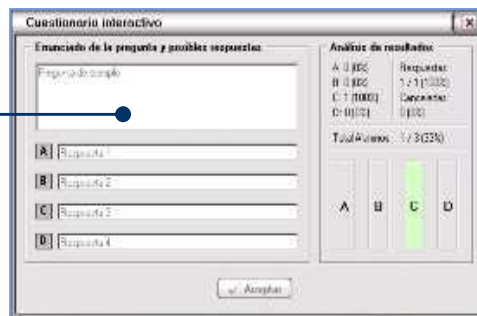
Profesor

Alumno

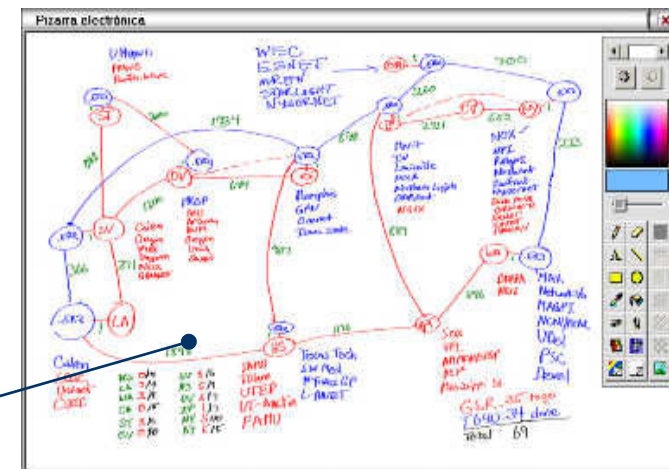
Chat

Diapositivas

Tests interactivos



Navegación Web global



Pizarra electrónica

# Diseño de un curso e-learning

Introducción de la lección

Objetivos de la lección

Cómo se estructura la información

Lecciones de aprendizaje

- Índice
- Introducción general
- Objetivos generales
- Apartados de contenido

Principios de elaboración de contenidos

- Aspectos que garantizan el aprendizaje
- Utilización del lenguaje en red

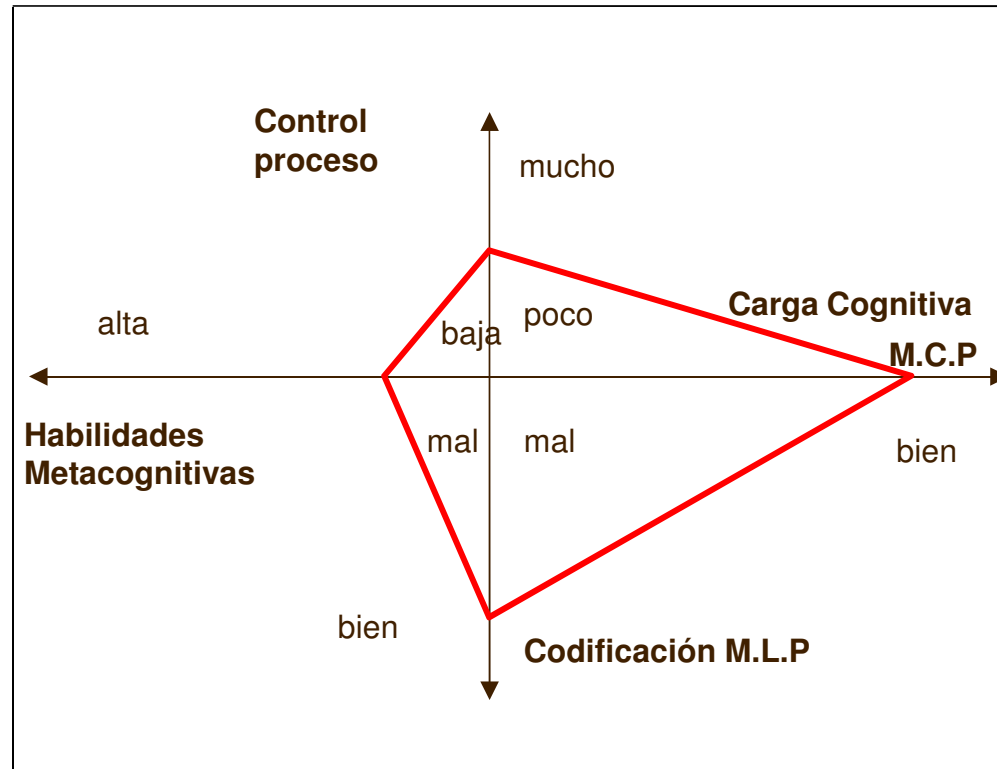
Apartados de contenidos

Principios multimedia

- Principio Multimedia
- Principio de Contigüidad espacial
- Principio de Coherencia
- Principio de Modalidad
- Principio de Redundancia
- Principio de Personalización
- Principio de Individualización

Conclusión de la lección

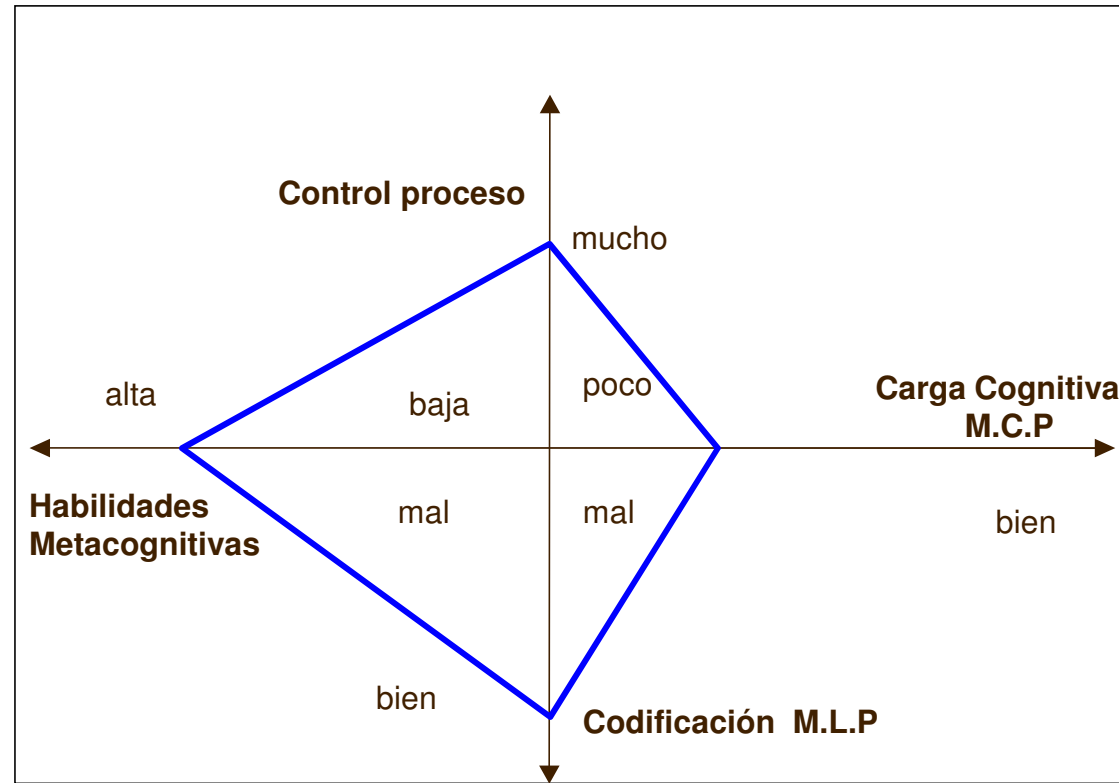
# Conductual



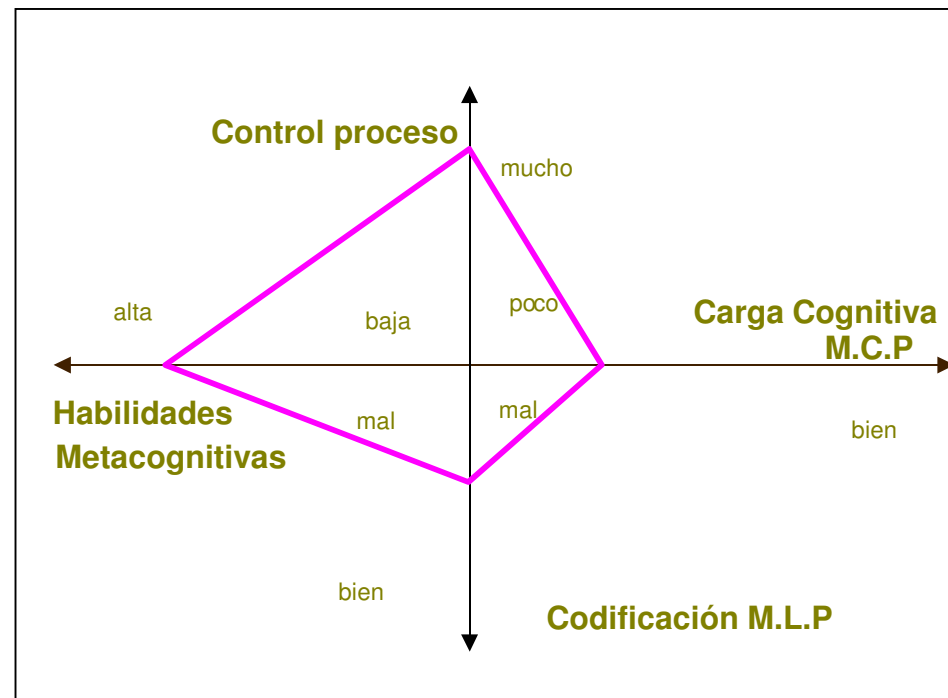
# Cursos de autoaprendizaje

- Microinformática
- 60 procesos de gestión de personal

# Descubrimiento Guiado



# Exploratoria



# Entornos cooperativos

- **Solutions Sharing Network**
  - **Un portal web que permite acceder a soluciones y conocimientos el él almacenados**
  - **Un foro abierto para que los partners puedan contribuir y exhibir sus soluciones y habilidades**
  - **Mecanismos de búsqueda, evaluación y catalogación de las mejores discusiones y soluciones**



# Mapa de conocimiento en TIC

