



Missão e Estrutura Organizacional do Inep

Professora: Sílvia Helena Figueiredo Prata
Período: Julho de 2013.

INEP Instituto Nacional de Estudos
e Pesquisas Educacionais
Anísio Teixeira

Ministério da
Educação

GOVERNO FEDERAL
BRASIL
PAÍS RICO E PAÍS SEM POBREZA

INEP: Missão e Estrutura Organizacional

Missão

Gerar e disseminar conhecimentos que contribua para o alcance de uma educação de qualidade, com equidade e justiça social.

Visão

Ser Instituto de excelência nacional e internacional reconhecido pela inovação e proatividade ante os desafios da educação.

Valores

- Integridade e ética
- Respeito ao cidadão
- Confiabilidade e transparência
- Relevância e pertinência das informações
- Comprometimento

MAPA ESTRATÉGICO

Missão. Visão e Valores

Sociedade

Disseminar informações e dados atualizados, confiáveis e de fácil acesso

Fortalecer a imagem do Inep e atender às demandas da sociedade

Estimular a efetiva utilização dos dados gerados no subsídio de políticas públicas

Processos

Fortalecer a comunicação interna

Assegurar informações e dados atualizados e confiáveis

Integrar os processos internos

Controlar e avaliar o planejamento orçamentário

Fortalecer os estudos e pesquisas

Assegurar um processo efetivo para avaliações e exames

Recursos

Implementar gestão eficiente e transparente dos contratos e parcerias

Garantir recursos humanos para atendimento das demandas institucionais

Planejar e gerir adequadamente o orçamento para as ações anuais

Otimizar a utilização de recursos externos para viabilizar ações do Inep

Aprendizado e Crescimento

Promover a formação e qualificação contínua dos servidores

Promover a integração entre TI e os objetivos finalísticos

Implantar modelo de gestão por competências

Promover a qualidade de vida no trabalho

Promover a gestão do conhecimento e informações corporativas

Planejamento Estratégico

Modelo de Gestão Estratégica

Estrutura

Pessoas

Processos

Tecnologia

- Monitora e acompanha as ações e iniciativas do INEP;
- Análise e tratativa dos temas estratégicos;
- Define papéis e responsabilidades.

- Identifica assuntos específicos;
- Alinhamento estratégico;
- Acompanha e monitora o desempenho operacional.



Estrutura

DECRETO Nº 6.317/2007

INEP

Ministério da
Educação

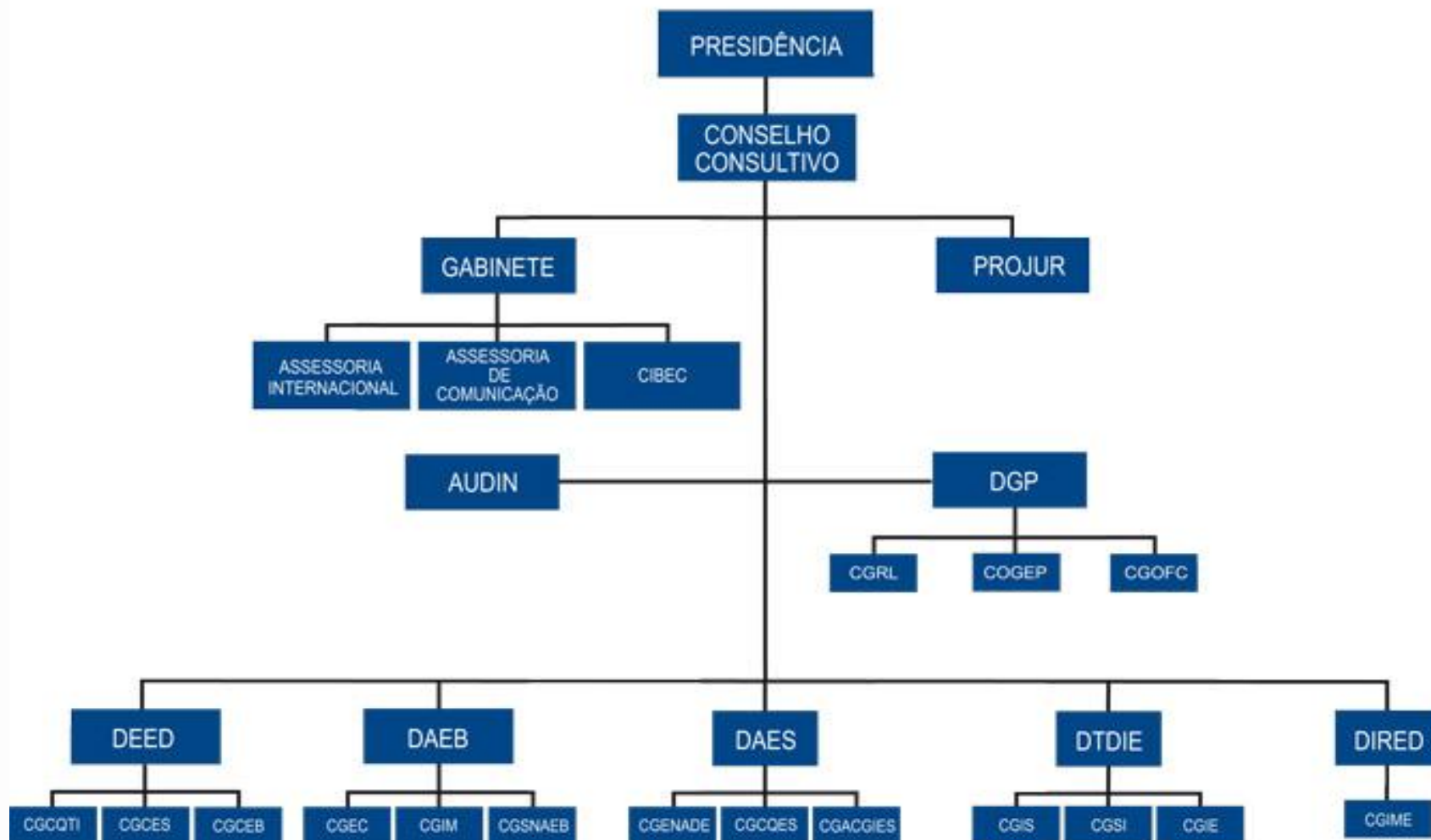
GOVERNO FEDERAL
BRASIL
PAÍS RICO E PAÍS SEM POBREZA

O Inep tem por finalidade:

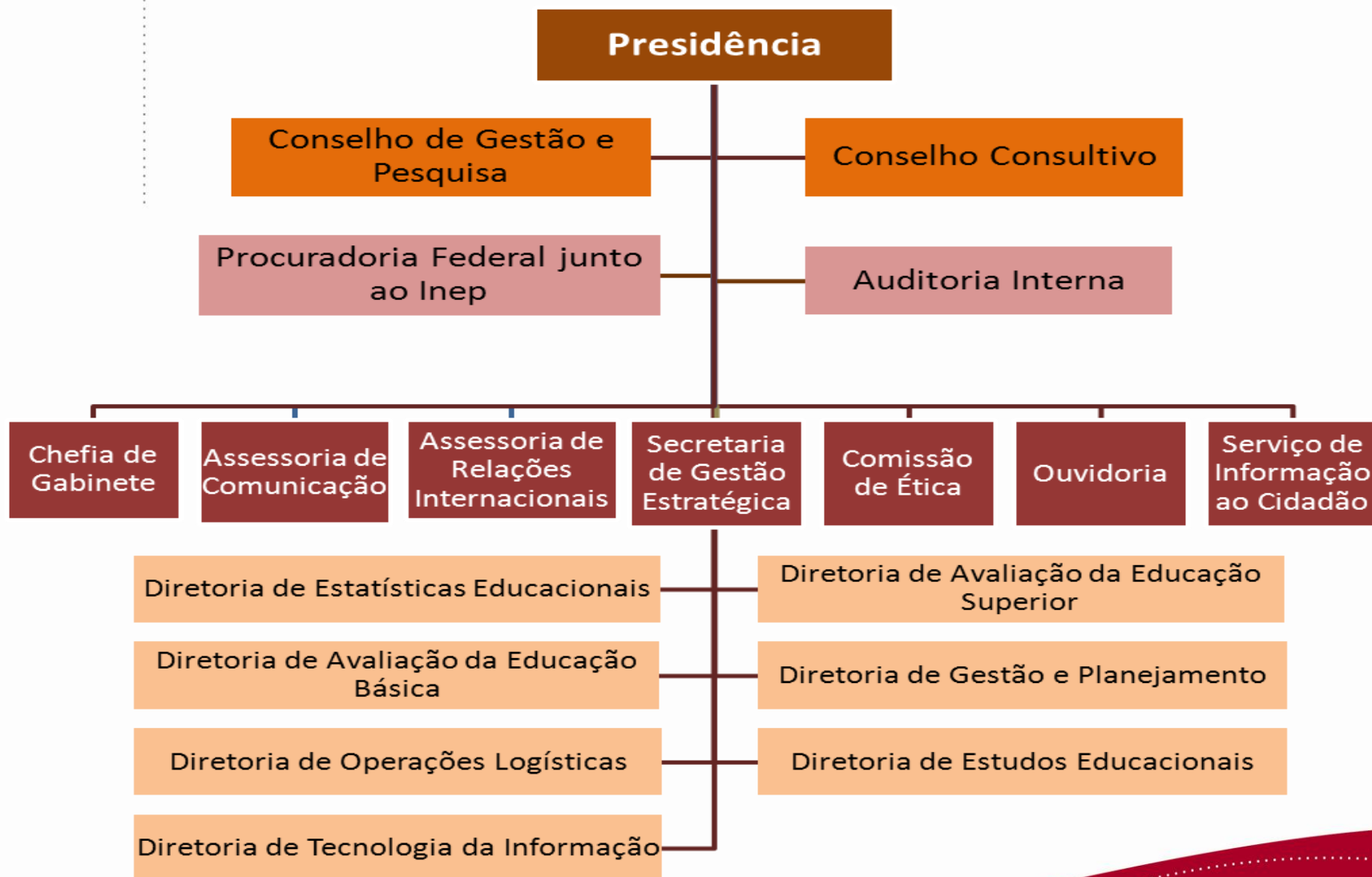
- I - planejar, coordenar e subsidiar o desenvolvimento de estudos e pesquisas educacionais, em articulação com o Ministério da Educação;
- II - planejar, organizar, manter, orientar e coordenar o desenvolvimento de sistemas de estatísticas educacionais e de projetos de avaliação educacional, visando ao estabelecimento de indicadores educacionais e de desempenho das atividades educacionais no País;
- III - planejar e operacionalizar as ações e procedimentos referentes à avaliação da Educação Básica;
- IV - planejar e operacionalizar as ações e procedimentos referentes à avaliação da Educação Superior;
- V - desenvolver e implementar, na área educacional, sistemas de informação e documentação que abrangem estatísticas, avaliações educacionais e gestão das políticas educacionais;
- VI - subsidiar a formulação de políticas na área de educação, mediante a elaboração de diagnósticos, pesquisas e recomendações decorrentes dos indicadores e das avaliações da educação básica e superior;
- VII - definir e propor parâmetros, critérios e mecanismos para a realização de exames de acesso à educação superior;
- VIII - promover a disseminação das estatísticas, dos indicadores e dos resultados das avaliações, dos estudos, da documentação e dos demais produtos de seus sistemas de informação;
- IX - apoiar os Estados, o Distrito Federal e os Municípios no desenvolvimento de projetos e sistemas de estatísticas e de avaliação educacional;
- X - articular-se, em sua área de atuação, com instituições nacionais, estrangeiras e internacionais, mediante ações de cooperação institucional, técnica e financeira, bilateral e multilateral; e
- XI - apoiar o desenvolvimento e a capacitação de recursos humanos necessários ao fortalecimento de competências em avaliação e em informação educacional no País

Estrutura Organizacional

ORGANOGRAMA



Reestrutura





Processos

Macroprocessos

Macroprocessos Finalísticos

Geração de dados
estatísticos e informações
estruturadas sobre
Educação

Desenvolvimento e
concepção de metodologias
e avaliações educacionais

Geração e disseminação de
subsídios técnicos
informacionais sobre a
educação

Auditoria interna

Procuradoria Jurídica

Contabilidade e Finanças

Contratos, Convênios e Parcerias

Gestão de pessoas

Tecnologia da informação

Aquisições e Logística

Planejamento e Orçamento

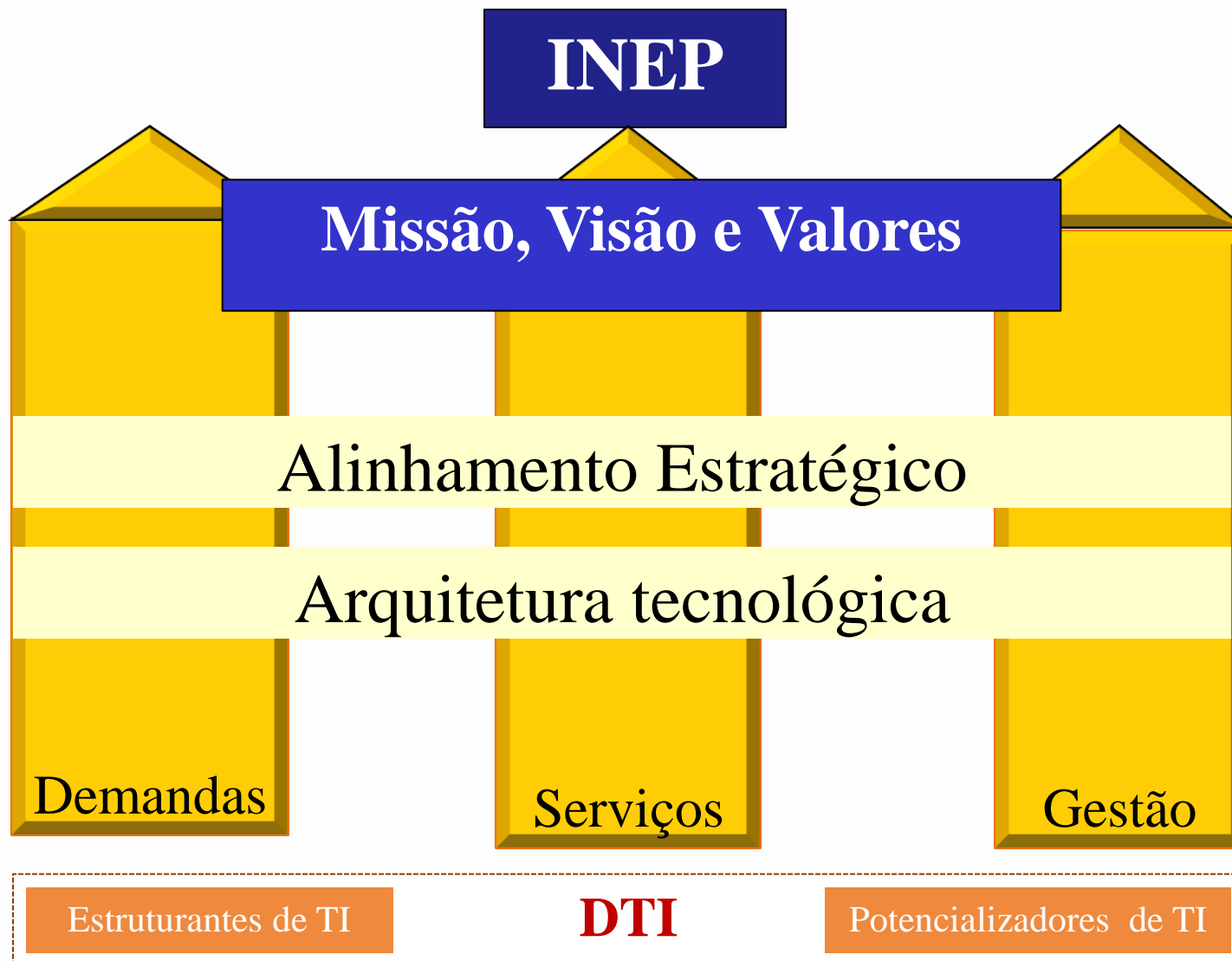
Comunicação e relacionamento interinstitucional

Macroprocessos de suporte



Tecnologia

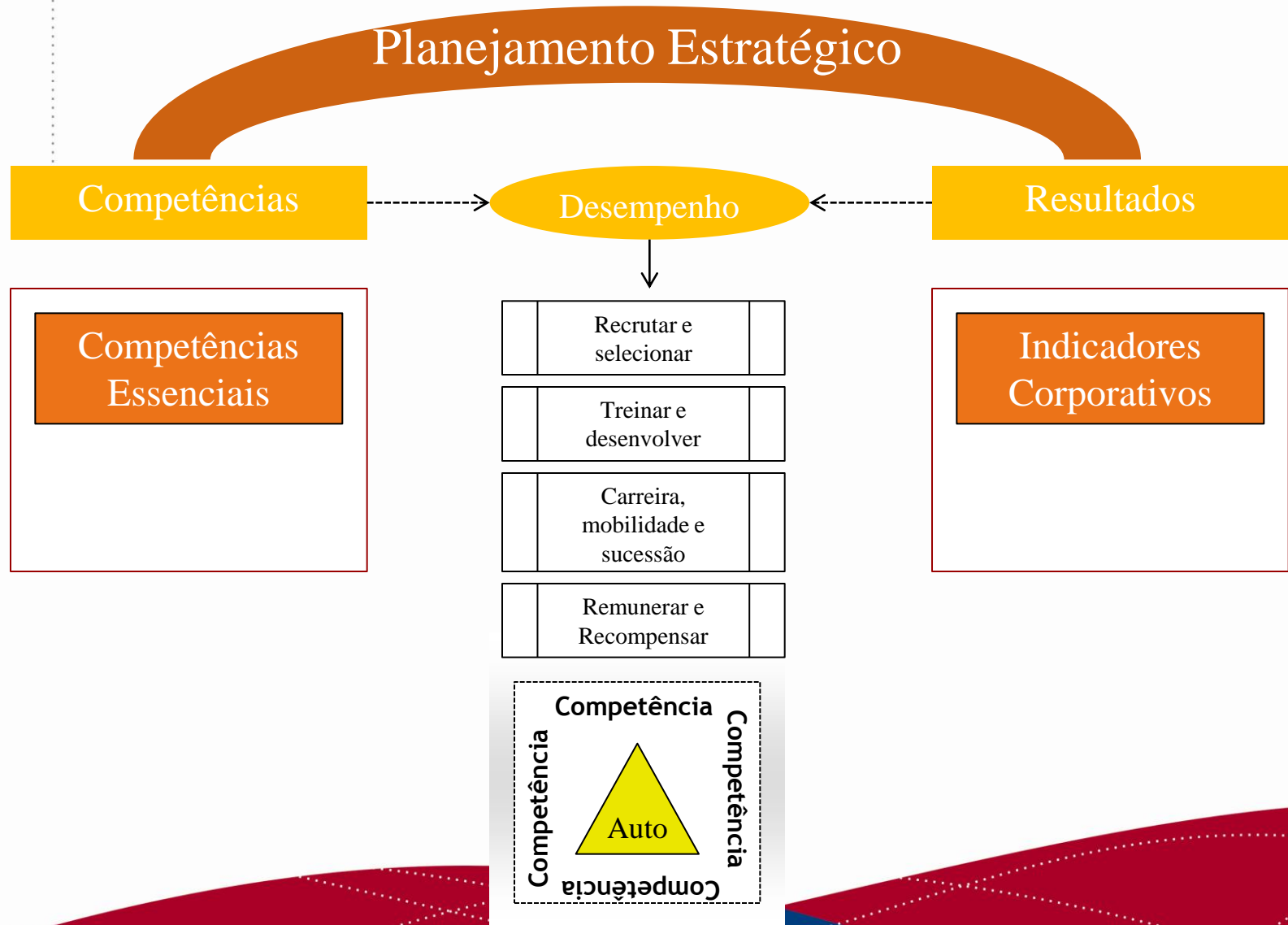
Modelo Futuro de TI



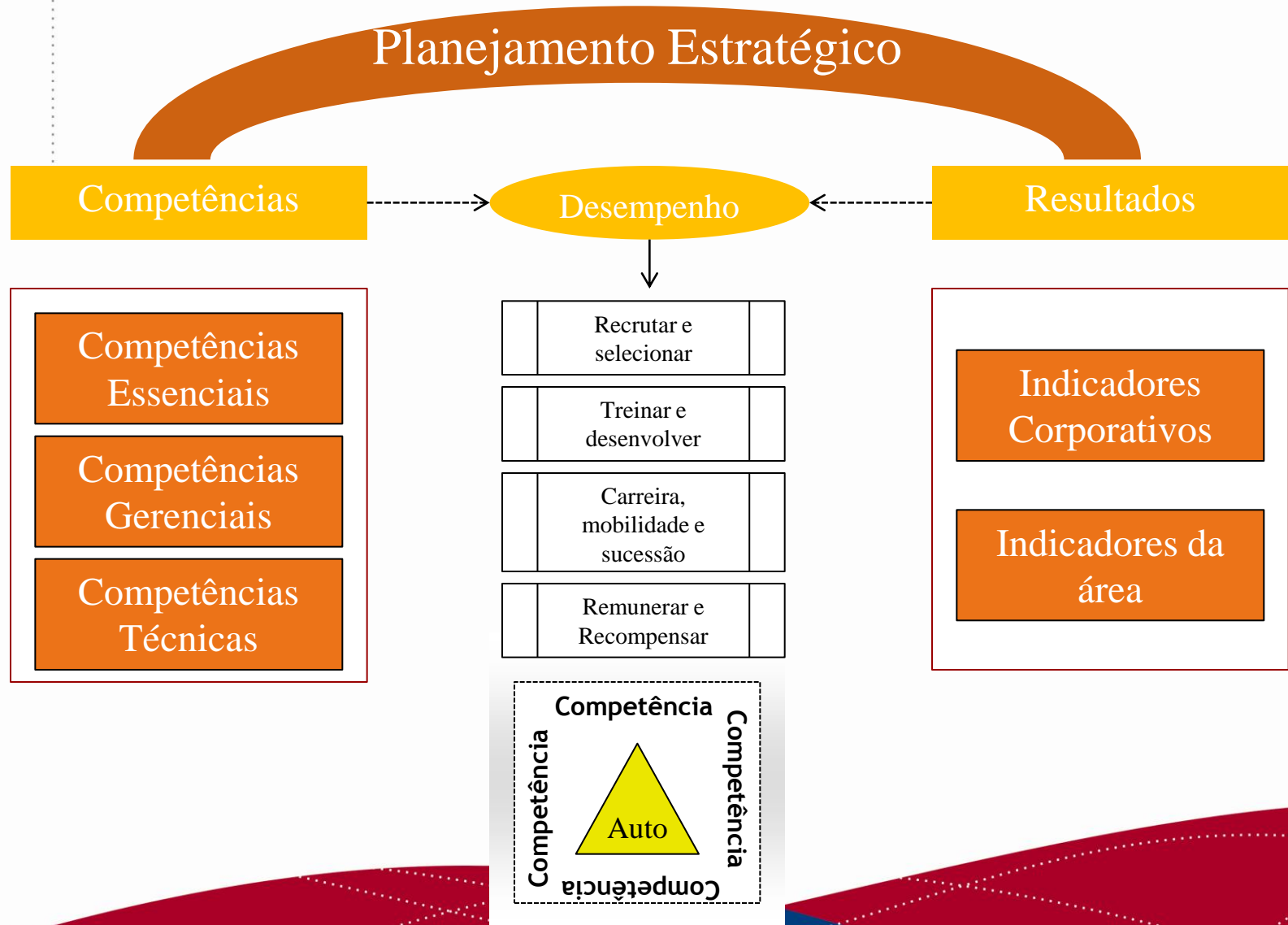


Pessoas

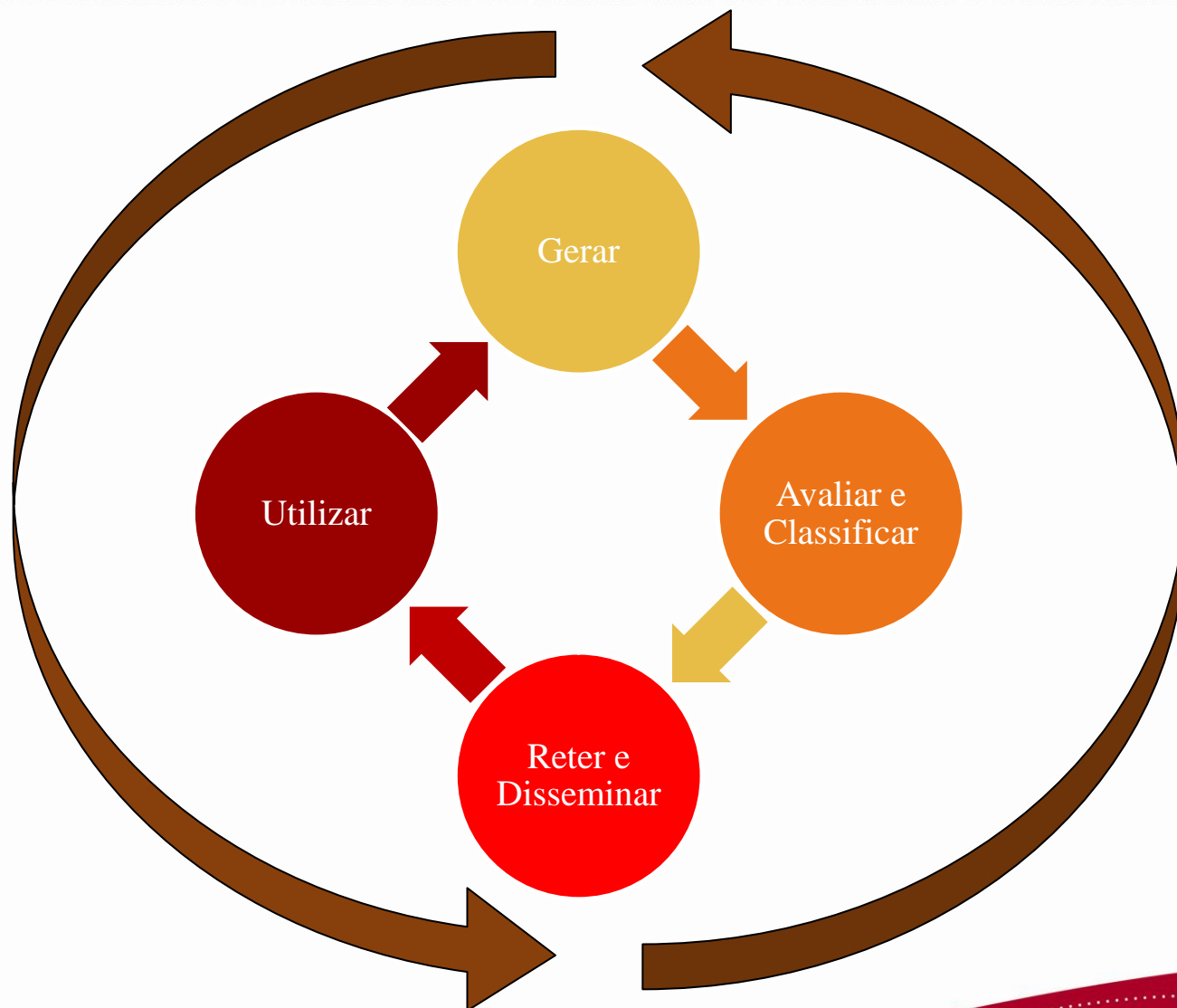
Gestão do Desempenho - atual



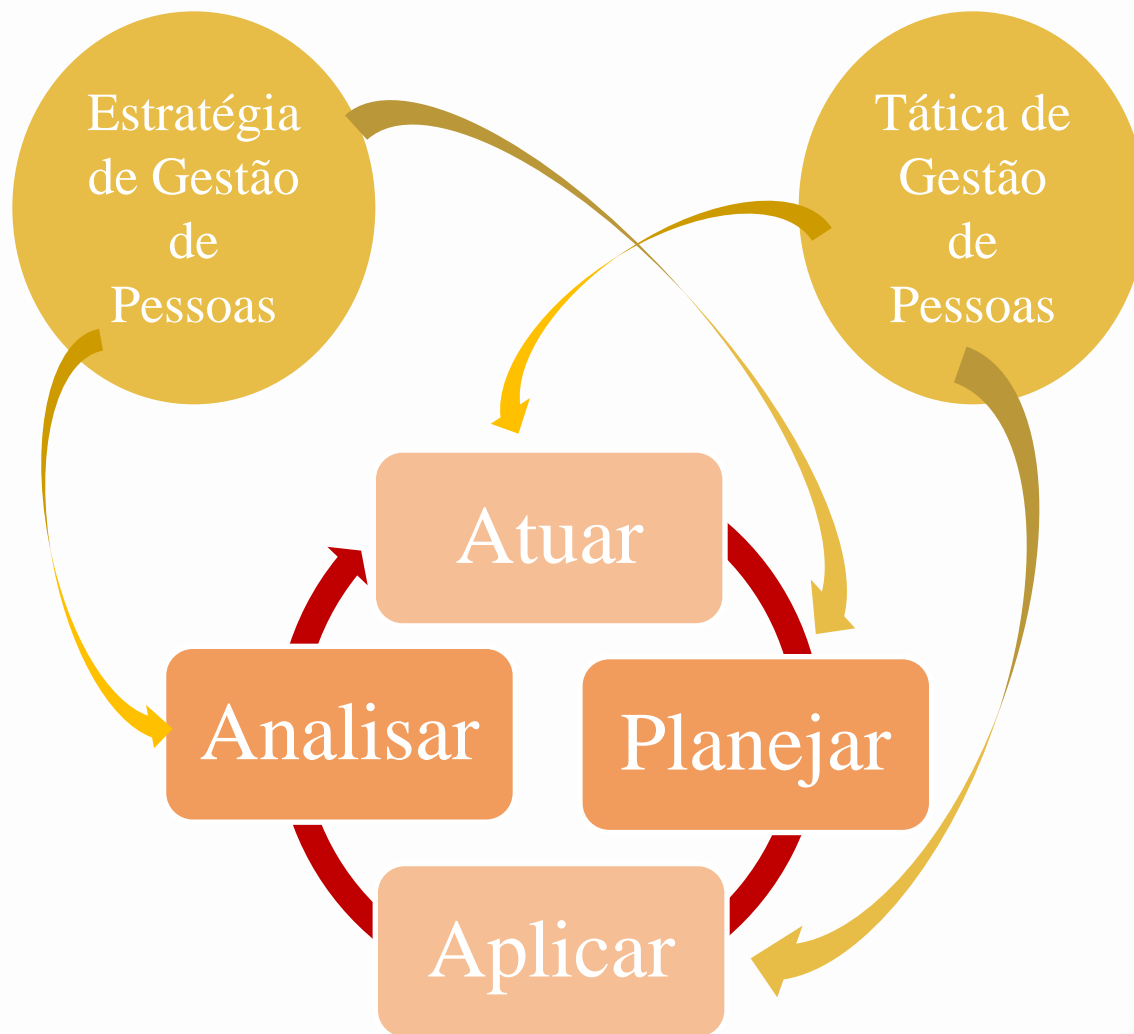
Gestão do Desempenho - futuro



Gestão do Conhecimento



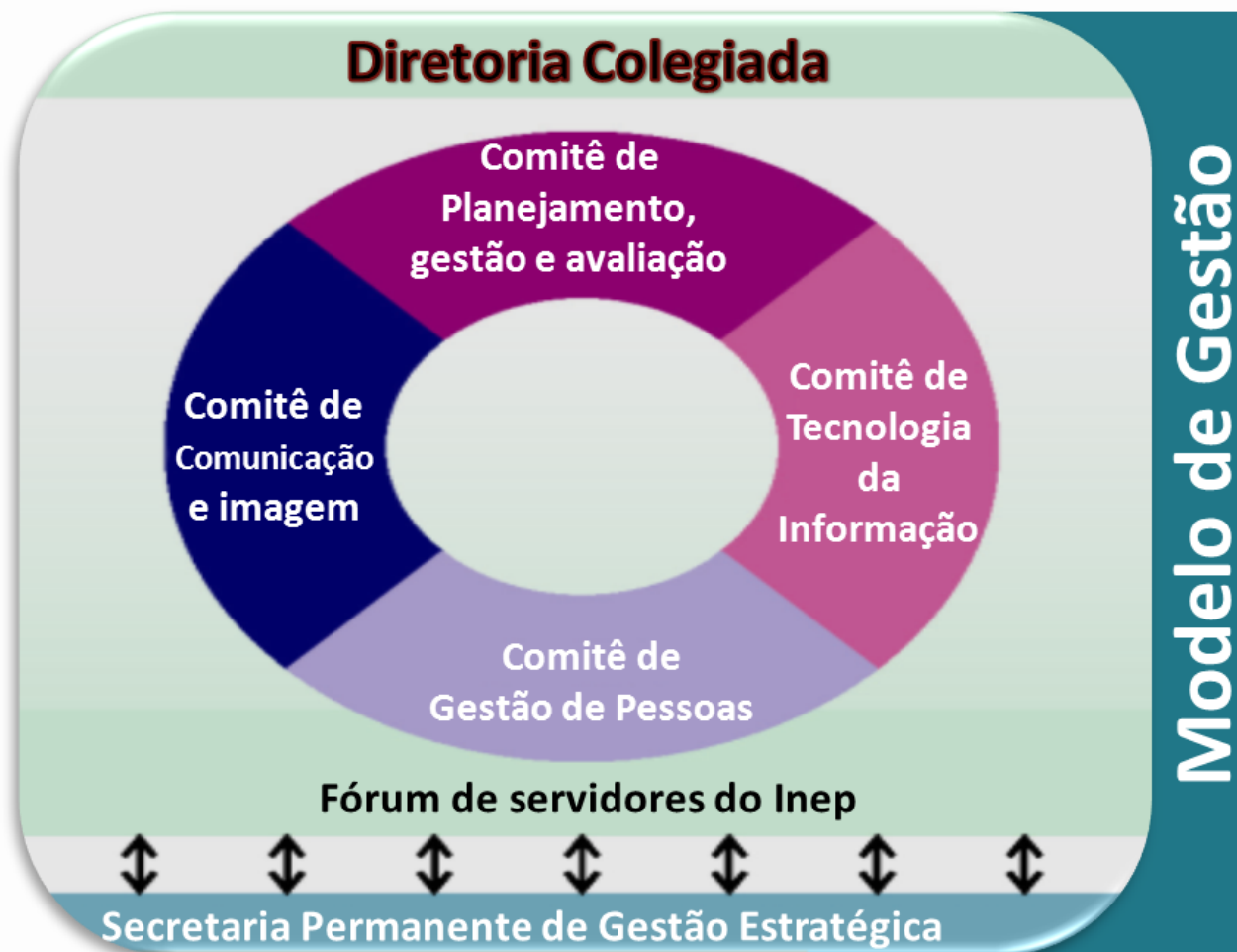
Gestão do Clima Organizacional





Como funciona

Metodologia



Ciclo de Planejamento



Ciclo de acompanhamento e gestão



Essa etapa ocorre apenas uma vez por ano.

Sejam bem-vindos!!!

Secretaria de Gestão Estratégica - SGE

Contatos:

(61) 2022 3633

sylvia.prata@inep.gov.br