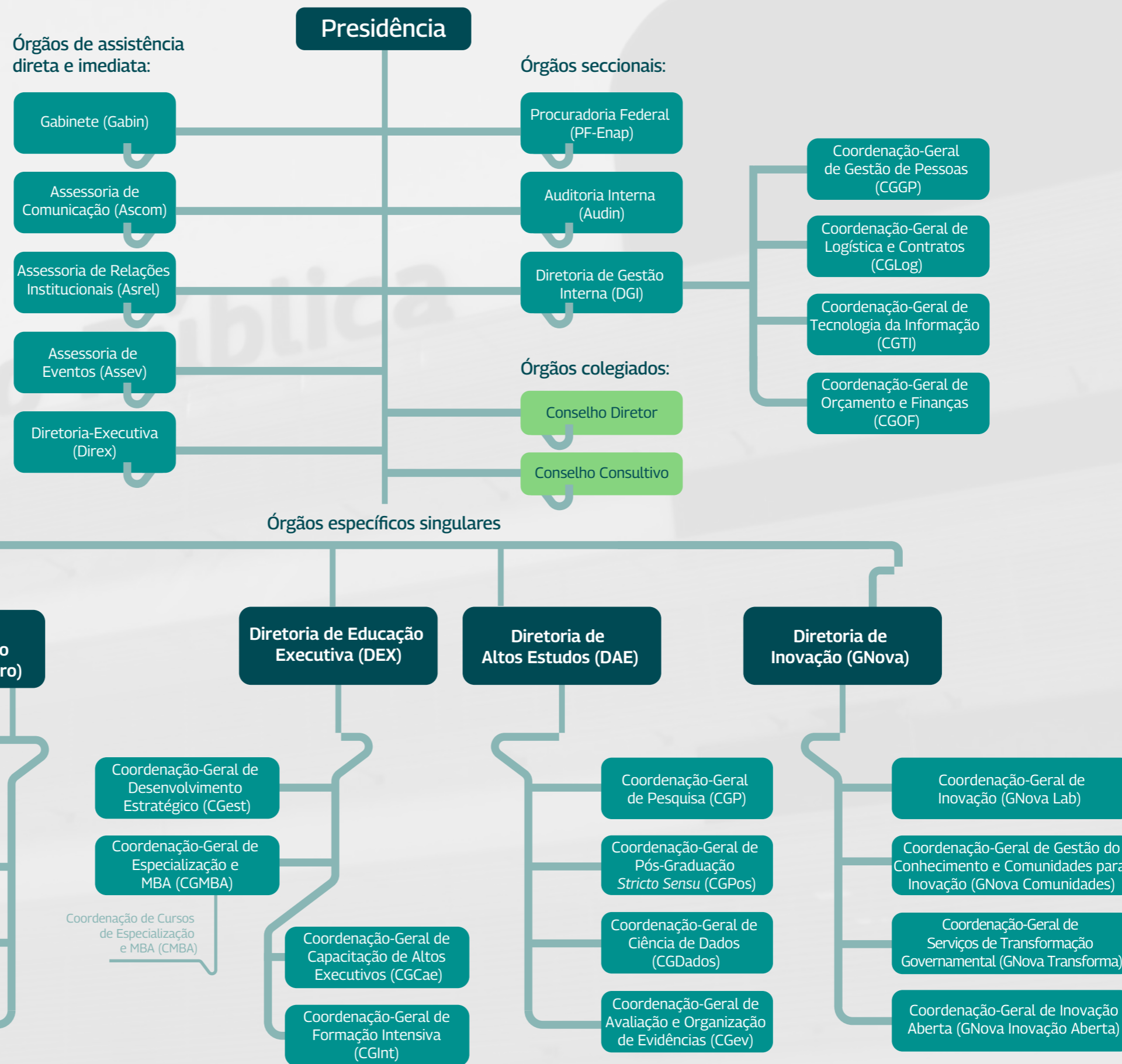


Estrutura dada pelo Decreto nº 10.369, de 22 de maio de 2020.



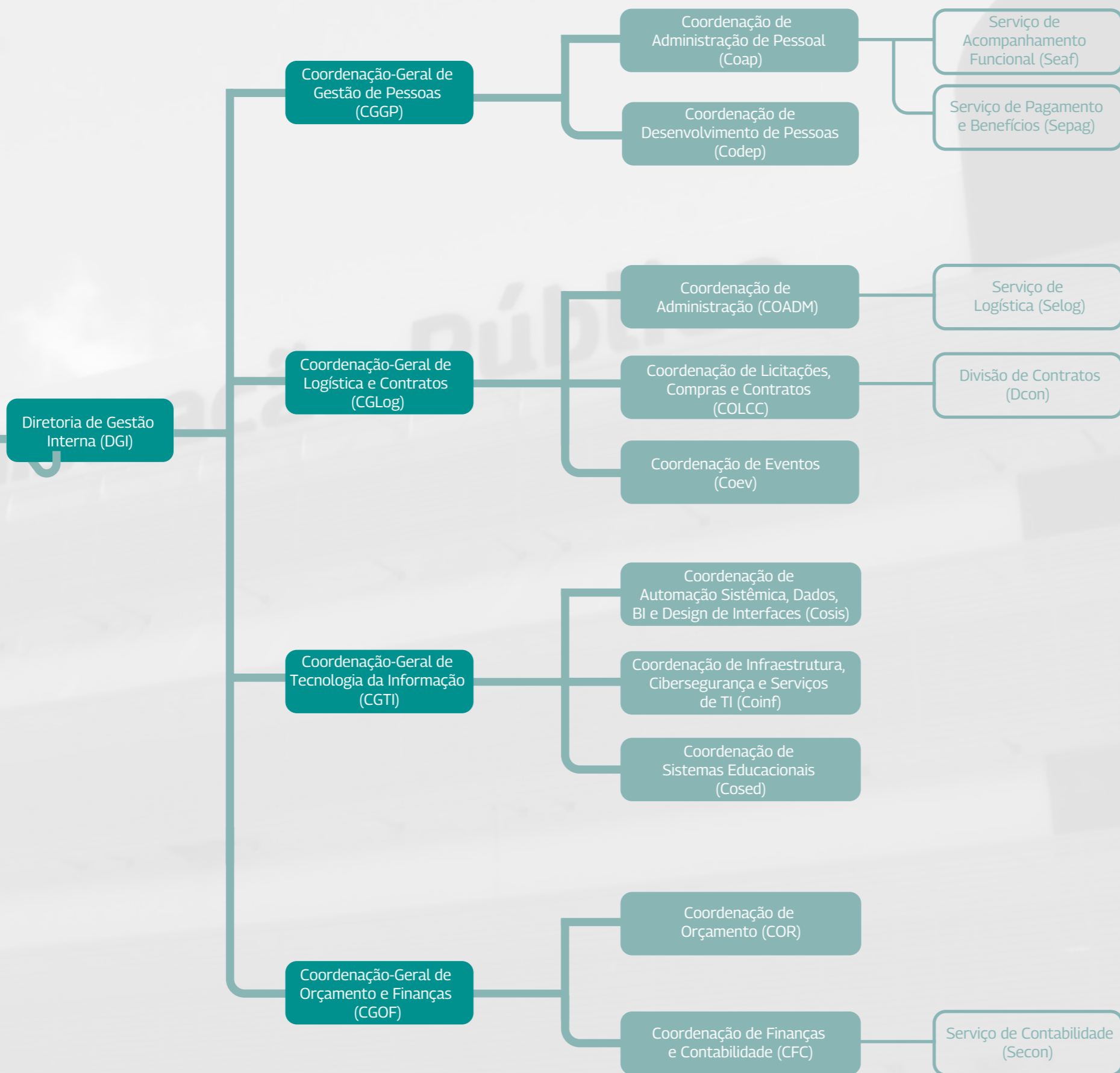
Coordenação de Produção de Cursos a Distância (CPEaD)

Coordenação de Desenho de Experiências de Aprendizagem (CODea)

Coordenação de Execução de Experiências de Aprendizagem (Coexa)

Coordenação de Formação e Avaliação das Experiências de Aprendizagem (Cofae)

Divisão de Biblioteca, Publicações e Plataformas do Conhecimento (DBib)



Diretoria de Desenvolvimento Profissional (DDPro)

Coordenação de Parcerias Institucionais e Contratos (Copac)

Coordenação-Geral de Projetos de Educação a Distância (CGProj)

Coordenação de Produção de Cursos a Distância (CPEaD)

Coordenação-Geral de Desenvolvimento de Experiências de Aprendizagem Sob Medida (CGDea)

Coordenação-Geral de Desenvolvimento e Execução de Experiências de Aprendizagem (CGDEs)

Coordenação de Desenho de Experiências de Aprendizagem (CODea)

Coordenação de Execução de Experiências de Aprendizagem (Coexa)

Coordenação de Formação e Avaliação das Experiências de Aprendizagem (Cofae)

