

Curadoria

(<https://www.getrevue.co/profile/enap>)

Assine

[Em Alta #99] A melhor seleção de conteúdos para altos executivos

#43 · 4 ABR, 2022

Ver na web (https://www.getrevue.co/profile/enap/issues/em-alta-99-a-melhor-selecao-de-conteudos-para-altos-executivos-1119706?utm_campaign=Issue&utm_content=view_in_browser&utm_medium=email&utm_source=Curadoria).



Curadoria

@EnapGovBr (<https://twitter.com/EnapGovBr>)

Na edição do **Em Alta** desta semana, você confere duas oportunidades para aprimorar as suas competências: uma em **liderança pública** e outra em estudos em **economia** Latinoamericanas. Para quem ainda tem dúvidas sobre a **LGPD** (Lei Geral de Proteção de Dados Pessoais), a sugestão de um **podcast** para te ajudar a compreender um pouco mais sobre esse tema que ainda gera dúvidas.

E mais! Para assistir, uma **palestra** sobre como quebrar barreiras e não aceitar limites. E para entrar na sua **lista de leituras** da semana, o relatório da OCDE intitulado "Como é a vida na América Latina? - Medição do bem-estar para a formulação de políticas públicas" e um artigo sobre **inovação** da Luana Silveira de Faria, coordenadora do LA-BORA!gov. Confira! 📣



Sugestões de conteúdos para altos executivos

Edição #99 - 04 a 10 de abril de 2022



(<https://suap.ena.gov.br/portaldoaluno/curso/1632/?>

[utm_campaign=Curadoria&utm_medium=email&utm_source=Revue%20newsletter](https://suap.ena.gov.br/portaldoaluno/curso/1632/?utm_campaign=Curadoria&utm_medium=email&utm_source=Revue%20newsletter))

Curso Premium de Liderança Pública

(<https://suap.ena.gov.br/portaldoaluno/curso/1632/?>

[utm_campaign=Curadoria&utm_medium=email&utm_source=Revue%20newsletter](https://suap.ena.gov.br/portaldoaluno/curso/1632/?utm_campaign=Curadoria&utm_medium=email&utm_source=Revue%20newsletter))

Enap

Você quer aprimorar as suas competências de liderança? O Curso Premium da Liderança Pública é baseado nas Competências Essenciais de Liderança para o Setor Público definidas pela Enap, e visa sensibilizar os altos executivos no que tange aos conhecimentos, habilidades e atitudes que emergem da liderança pública. Inscrições de 31/03 a 20/04. Aulas nos dias 11, 12, 13, 18, 19 e 20/05, das 9h às 12h.

[suap.ena.gov.br \(https://suap.ena.gov.br/portaldoaluno/curso/1632/?](https://suap.ena.gov.br/portaldoaluno/curso/1632/?)

[utm_campaign=Curadoria&utm_medium=email&utm_source=Revue%20newsletter](https://suap.ena.gov.br/portaldoaluno/curso/1632/?utm_campaign=Curadoria&utm_medium=email&utm_source=Revue%20newsletter))

(<https://eventos.cepal.org/event/55/?>

[utm_campaign=Curadoria&utm_medium=email&utm_source=Revue%20newsletter](https://eventos.cepal.org/event/55/?utm_campaign=Curadoria&utm_medium=email&utm_source=Revue%20newsletter))

Programa de Estudos Avançados sobre Economias Latinoamericanas

(<https://eventos.cepal.org/event/55/?>

[utm_campaign=Curadoria&utm_medium=email&utm_source=Revue%20newsletter](https://eventos.cepal.org/event/55/?utm_campaign=Curadoria&utm_medium=email&utm_source=Revue%20newsletter))

CEPAL

Até 30 de abril, a Escola Latino-Americana de Estudos do Desenvolvimento da Comissão Econômica para a América Latina e Caribe - CEPAL receberá candidaturas para a 23ª edição do seu Programa de Estudos Avançados sobre Economias Latinoamericanas (ex-Escola de Verão).

[eventos.cepal.org \(https://eventos.cepal.org/event/55/?](https://eventos.cepal.org/event/55/?)

[utm_campaign=Curadoria&utm_medium=email&utm_source=Revue%20newsletter](https://eventos.cepal.org/event/55/?utm_campaign=Curadoria&utm_medium=email&utm_source=Revue%20newsletter))





Para ouvir

(https://open.spotify.com/episode/2nhnFpy8uc9Nj92y7NKZWO?utm_campaign=Curadoria&utm_medium=email&utm_source=Revue%20newsletter)

Lei Geral de Proteção de Dados

([https://open.spotify.com/episode/2nhnFpy8uc9Nj92y7NKZWO?](https://open.spotify.com/episode/2nhnFpy8uc9Nj92y7NKZWO?utm_campaign=Curadoria&utm_medium=email&utm_source=Revue%20newsletter)

[utm_campaign=Curadoria&utm_medium=email&utm_source=Revue%20newsletter](https://open.spotify.com/episode/2nhnFpy8uc9Nj92y7NKZWO?utm_campaign=Curadoria&utm_medium=email&utm_source=Revue%20newsletter))

IDP

O podcast trata da LGPD e os desafios para a administração pública a partir de um debate com quem é referência nacional sobre o tema.

[open.spotify.com \(https://open.spotify.com/episode/2nhnFpy8uc9Nj92y7NKZWO?utm_campaign=Curadoria&utm_medium=email&utm_source=Revue%20newsletter\)](https://open.spotify.com/episode/2nhnFpy8uc9Nj92y7NKZWO?utm_campaign=Curadoria&utm_medium=email&utm_source=Revue%20newsletter)



Workshop

(https://apolitical.co/events/mastering-virtual-presentations-and-public-speaking?_hsenc=p2ANqtz-9qwviFNMN85pwwiFHLiPP8MK1YJTk60uiYdKx4CzPfk_TVQtuz2toFRwNyrkovQcRNspZVWSyzoKTC0ovUFFt5K4zTbZC4zPFD6Ohj5mWavzoafhk&_hsmi=206268425&utm_campaign=Weekly%20Briefing%20%E2%80%93%20Platform&utm_content=206268425&utm_medium=email&utm_source=hs_email)



Dominando apresentações virtuais e falas em público (https://apolitical.co/events/mastering-virtual-presentations-and-public-speaking?_hsenc=p2ANqtz-9qwviFNMN85pwwiFHLiPP8MK1YJTk60uiYdKx4CzPfk_TVQtuz2toFRwNyrkovQcRNspZVWSyzoKTC0ovUFFt5K4zTbZC4zPFD6Ohj5mWavzoafhk&_hsmi=206268425&utm_campaign=Weekly%20Briefing%20%E2%80%93%20Platform&utm_content=206268425&utm_medium=email&utm_source=hs_email)

Apolitical

Desde ter uma boa linguagem corporal virtual até planejar quais tecnologias e ferramentas usar, você seguirá passo a passo o processo de planejamento e execução de uma apresentação ou palestra virtual.

apolitical.co (https://apolitical.co/events/mastering-virtual-presentations-and-public-speaking?_hsenc=p2ANqtz-9qwviFNMN85pwwiFHLiPP8MK1YJTk60uiYdKx4CzPfk_TVQtuz2toFRwNyrkovQcRNspZVWSyzoKTC0ovUFFt5K4zTbZC4zPFD6Ohj5mWavzoafhk&_hsmi=206268425&utm_campaign=Weekly%20Briefing%20%E2%80%93%20Platform&utm_content=206268425&utm_medium=email&utm_source=hs_email)

 **Para assistir**

([https://www.ted.com/talks/candace_parker_how_to_break_down_barriers_and_not_accept_limits?](https://www.ted.com/talks/candace_parker_how_to_break_down_barriers_and_not_accept_limits?utm_campaign=explore&utm_medium=email&utm_source=recommends-parker-202203-A&utm_term=watchNow)

[utm_campaign=explore&utm_medium=email&utm_source=recommends-parker-202203-A&utm_term=watchNow](https://www.ted.com/talks/candace_parker_how_to_break_down_barriers_and_not_accept_limits?utm_campaign=explore&utm_medium=email&utm_source=recommends-parker-202203-A&utm_term=watchNow))

Como quebrar barreiras e não aceitar limites

([https://www.ted.com/talks/candace_parker_how_to_break_down_barriers_and_not_accept_limits?](https://www.ted.com/talks/candace_parker_how_to_break_down_barriers_and_not_accept_limits?utm_campaign=explore&utm_medium=email&utm_source=recommends-parker-202203-A&utm_term=watchNow)

[utm_campaign=explore&utm_medium=email&utm_source=recommends-parker-202203-A&utm_term=watchNow](https://www.ted.com/talks/candace_parker_how_to_break_down_barriers_and_not_accept_limits?utm_campaign=explore&utm_medium=email&utm_source=recommends-parker-202203-A&utm_term=watchNow))

TED TALK

Duas vezes campeã da NCAA, duas vezes medalhista de ouro olímpico e duas vezes campeã da WNBA, Candace Parker compartilha o que aprendeu durante uma carreira que passou sem aceitar limites - e como sua filha lhe ensinou a melhor lição de todas. Em inglês com legendas em inglês ou espanhol.

www.ted.com

(https://www.ted.com/talks/candace_parker_how_to_break_down_barriers_and_not_accept_limits?utm_campaign=explore&utm_medium=email&utm_source=recommends-parker-202203-A&utm_term=watchNow)



★ **Para favoritar na lista de leitura**

(https://www.nexojournal.com.br/ensaio/debate/2022/Criando-ambi%C3%A2ncia-para-inovar-no-setor-p%C3%ABlico?utm_campaign=Curadoria&utm_medium=email&utm_source=Revue%20newsletter)



Criando ambiência para inovar no setor público

(https://www.nexojournal.com.br/ensaio/debate/2022/Criando-ambi%C3%A2ncia-para-inovar-no-setor-p%C3%ABlico?utm_campaign=Curadoria&utm_medium=email&utm_source=Revue%20newsletter)

Jornal Nexo

Luana Silveira de Faria, coordenadora do LA-BORA!gov, Gestão Inovadora de Pessoas, no Ministério da Economia, escreve sobre a ausência de ambientes de segurança psicológica para pessoas e ideias se conectarem e para que servidores coloquem suas competências sociocomportamentais em prática.

www.nexojournal.com.br (https://www.nexojournal.com.br/ensaio/debate/2022/Criando-ambi%C3%A2ncia-para-inovar-no-setor-p%C3%ABlico?utm_campaign=Curadoria&utm_medium=email&utm_source=Revue%20newsletter)

(<https://www.oecd.org/publications/como-va-la-vida-en-america-latina-7f6a948f-es.htm>?

utm_campaign=2022%20March%2020%20&utm_content=Read%20More&utm_medium=email&utm_source=Adestra&utm_term=sge)

Como é a vida na América Latina? - Medição do bem-estar para a formulação de políticas públicas

(<https://www.oecd.org/publications/como-va-la-vida-en-america-latina-7f6a948f-es.htm>?

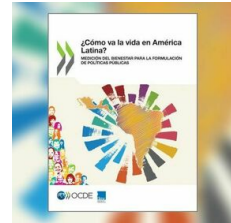
utm_campaign=2022%20March%2020%20&utm_content=Read%20More&utm_medium=email&utm_source=Adestra&utm_term=sge)

OCDE

Muitos países latino-americanos experimentaram melhorias em sua renda nas últimas décadas, e vários deles entraram na categoria de países de renda alta ou média-alta em medidas convencionais. Essas melhorias econômicas se refletiram em diferentes esferas da vida das pessoas? O relatório apresenta dados sobre bem-estar na América Latina e Caribe em comparação com os 11 países, incluindo o Brasil. Em espanhol e inglês.

[www.oecd.org](https://www.oecd.org/publications/como-va-la-vida-en-america-latina-7f6a948f-es.htm) (<https://www.oecd.org/publications/como-va-la-vida-en-america-latina-7f6a948f-es.htm>?

utm_campaign=2022%20March%2020%20&utm_content=Read%20More&utm_medium=email&utm_source=Adestra&utm_term=sge)



EM ALTA é resultado de uma curadoria de conteúdos exclusivos produzida pela Escola Nacional de Administração Pública (Enap). Sugestão, comentário, dúvida ou pedido de não-recebimento? Fale conosco pelo e-mail: altosexecutivos@enap.gov.br

Curtiu essa edição? [Sim](#) [Não](#)



Curadoria @EnapGovBr (<https://twitter.com/EnapGovBr>)
Perfil oficial da Enap (Escola Nacional de Administração Pública)

Para cancelar sua inscrição, clique [aqui](#).

Se você recebeu essa newsletter de alguém e curtiu, você pode assinar [aqui](#)

([https://www.getrevue.co/profile/enap?](https://www.getrevue.co/profile/enap?utm_campaign=Issue&utm_content=forwarded&utm_medium=email&utm_source=Curadoria)

[utm_campaign=Issue&utm_content=forwarded&utm_medium=email&utm_source=Curadoria](https://www.getrevue.co/profile/enap?utm_campaign=Issue&utm_content=forwarded&utm_medium=email&utm_source=Curadoria)).

Created with [Revue by Twitter](https://www.getrevue.co/) ([https://www.getrevue.co/?](https://www.getrevue.co/?utm_source=Curadoria&utm_medium=email&utm_content=footerlink&utm_campaign=Issue)

[utm_source=Curadoria&utm_medium=email&utm_content=footerlink&utm_campaign=Issue](https://www.getrevue.co/?utm_source=Curadoria&utm_medium=email&utm_content=footerlink&utm_campaign=Issue)).

SPO Área Especial 2-A, Asa Sul, Brasília (DF), CEP 70610-900

Curadoria

Seu endereço de e-mail...

Assine agora

Revue

