

ANEXO 10
TIPOLOGIA E DESCRIÇÃO DOS CURSOS ATUALMENTE PRODUZIDOS PELA
ESCOLA VIRTUAL DE GOVERNO - EV.G

Edital de Chamamento Público Enap nº 164/2021

Entende-se por cursos de educação executiva a distância, nos termos das tipologias adotadas pela Enap: cursos assíncronos de alto desempenho para a formação de habilidades nas várias áreas de conhecimento, ofertados de forma *online*, em ambiente virtual de aprendizagem (AVA), com carga horária de curta duração (inferior ou igual a 100 horas), podendo ser exclusivamente autoinstrucionais ou oferecer tutoria.

Em média, por suas características metodológicas e por serem predominantemente autoinstrucionais, os cursos atualmente disponíveis no catálogo da Escola têm de 20 a 40 horas, com exceções variando para mais ou menos. Esses cursos podem ser agrupados em programas com carga horária mais robusta.

De modo geral, os cursos atualmente produzidos e ofertados por meio da Escola Virtual de Governo - EV.G podem ser classificados em três tipos, descritos a seguir:

Tipo de Curso 1 (baixa complexidade)

Descrição:

Curso com implementação padronizada no AVA, com possibilidade de segmentação do conteúdo por módulos, e incluindo questões avaliativas. Apresentação do conteúdo utilizando ferramenta *Rise 360* da *Articulate*³, ou similar, contendo produção de algumas mídias de áudio e vídeo.

Nesta categoria, a produção gráfica entregue é básica, contendo uma quantidade limitada de itens a serem entregues, focados apenas na identidade visual do material dentro da padronização visual da Enap.

Neste tipo de curso, a produção gráfica consiste no serviço de planejamento gráfico para a construção da identidade e paleta de cores do curso, na produção de imagens de apoio (imagem do curso e *grids* para *dashboard* do curso) e na produção de até 10 imagens estáticas de conteúdo. O serviço contempla também as orientações do *designer* para a implementação das imagens. Nesta categoria, o serviço não contempla a alteração ou manipulação de charges e imagens com restrição de uso. Todas as imagens a serem reaproveitadas devem ser disponibilizadas em pacote à parte do conteúdo, devidamente nomeadas e referenciadas no arquivo de conteúdo do curso.

As produções audiovisuais no segmento são definidas conforme a carga horária do curso autoinstrucional, considerando geralmente vídeos com média entre 5 e 10 minutos de conteúdo e/ou áudios de até 10 minutos.

³Ferramenta de produção autoral de conteúdo *online*: <https://articulate.com/>

Recursos e componentes:

- Elaboração do conteúdo
- Desenho instrucional
- Revisão textual⁴
- Transposição de conteúdo com Rise 360
- Produção das imagens de identificação do curso
- Implementação do curso na matriz padrão do AVA
- Testes de operabilidade
- Roteirização completa das gravações audiovisuais
- Captação audiovisual remota
- Pós-produção audiovisual (baseado em cortes e inserção de temas de abertura e *lettering*)
- Diagramação do caderno de curso⁵

Exemplo de curso:

- Gestão de Projetos Educacionais (<https://www.escolavirtual.gov.br/curso/415>)

Imagens do portfólio do curso “Gestão de Projetos Educacionais”:

Capa do curso no moodle



Scorm do curso com imagem



Considerando um contexto organizacional, o PMBOK® indica que os projetos podem surgir por quatro motivos, conforme apresentados na figura 1.



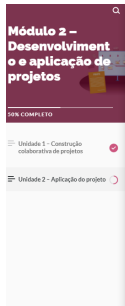
Figura 1 – Contexto de iniciação do projeto
Fonte: Adaptada de Cruz PABOE.

Scorm do curso com marcador

Vídeo dentro do curso

⁴Revisão gramatical e ortográfica: Serviço que consiste na revisão gramatical e ortográfica, podendo também compreender as adequações e/ou sugestões para corrigir problemas de coesão e coerência, melhorar fluidez textual e dar maior clareza ao texto.

⁵Caderno de Curso: No âmbito da EV.G, o caderno de curso compreende um conjunto modular e sequencial do conteúdo de um curso. Para o aluno, é um material de uso facultativo, uma vez que o recurso dispõe estruturalmente do mesmo assunto que é apresentado nas telas, podendo auxiliar o aluno que por algum motivo esteja impossibilitado de realizar a navegação nas telas do curso. A produção do caderno não se aplica aos cursos predominantemente elaborados com base em vídeos e animações. Os cadernos de curso podem ser consultados no Repositório Institucional da Enap: <https://repositorio.enap.gov.br/>

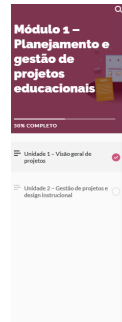


Para estruturar uma matriz de priorização, siga seis passos:

1. Liste o que precisa ser priorizado.
2. Identifique e enumere critérios de seleção.
3. Atribua uma pontuação para cada critério de seleção.
4. Organize as informações de forma visual (tabela, gráfico, quadrante etc.).
5. Associe pontuações a cada projeto.
6. Monte um ranking.

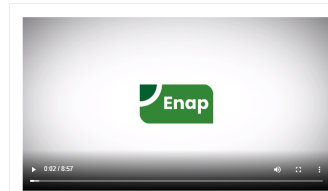
A seguir, serão apresentadas algumas matrizes facilmente adaptáveis às demandas institucionais para a definição de prioridades. Após cada uma das matrizes haverá uma exemplificação de uma possível forma de aplicação.

2.1.1 Matriz GUT



1.1 Conceito de projeto

Accesse o vídeo a seguir, produzido pela construísta e docente Amanda Machado, que apresenta informações básicas sobre projeto: conceito, características, ciclo de vida e relação esforço/custo/pessoa e fases de um projeto.



Vídeo do YouTube dentro do curso



esistestes da ferramenta.



Tipo de Curso 2 (complexidade média)

Descrição:

Curso com implementação adaptada no AVA, ou seja, com a necessidade de proceder alguns ajustes na matriz padrão, que demanda configurações intermediárias, para melhor apresentação do conteúdo do curso, seguindo o desenho instrucional e o projeto de identidade visual do curso. Apresentação do conteúdo utilizando ferramenta *Rise 360* da *Articulate* ou dentro de estruturas delimitadas no *Moodle* contendo, também, produção de algumas mídias de áudio e vídeo.

A produção gráfica entregue é intermediária, contendo uma quantidade maior de itens a serem entregues em comparação à básica, com foco na elaboração de recursos que agreguem valor ao desenho instrucional do curso para fins de atendimento dos objetivos educacionais. Há desenvolvimento de uma identidade visual para o projeto seguindo *templates* da Enap.

A produção gráfica abarca um conjunto de peças gráficas para conteúdo, conforme a quantidade e a complexidade dos produtos pré-estabelecidos na fase de negociação com o demandante. Contém: produção gráfica básica limitada (planejamento gráfico + imagem do curso + *grids* + até 10 imagens estáticas); até 04 gráficos; até 10 itens de ilustração e composição; até 08 miniaturas ou *thumbnails*; até 04 tabelas e quadros ou imagens fotográficas (pesquisa e uso de até 5 imagens de banco)

A produção audiovisual tem a inserção de mais recursos na fase de pós-produção, contemplando, além das entregas do Tipo 1, inserções gráficas, animações e outros recursos para complementar a apresentação do conteúdo, conforme desenho instrucional. Ressalta-se que as produções neste tipo tem como característica geral a captação audiovisual remota.

Recursos e componentes:

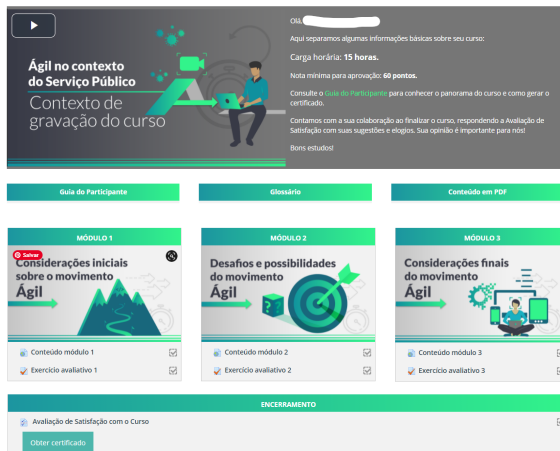
- Elaboração do conteúdo
- Desenho instrucional
- Revisão textual
- Transposição de conteúdo com *Rise 360* ou transposição direta para o *Moodle*
- Produção das imagens de identificação do curso
- Implementação do curso na matriz com ajustes de *layout* no AVA
- Testes de operabilidade
- Roteirização completa das gravações audiovisuais
- Captação audiovisual remota
- Pós-produção audiovisual (inserção gráfica, animações e outros recursos para complementar a apresentação do conteúdo, conforme desenho instrucional)
- Utilização de recursos como *ActivePresenter*, *Powtoon* e/ou similares
- Diagramação do caderno de curso

Exemplo de curso:

- Ágil no Contexto do Serviço Público (<https://www.escolavirtual.gov.br/curso/317>).

Imagens do portfólio do curso “Ágil no contexto do serviço público”:

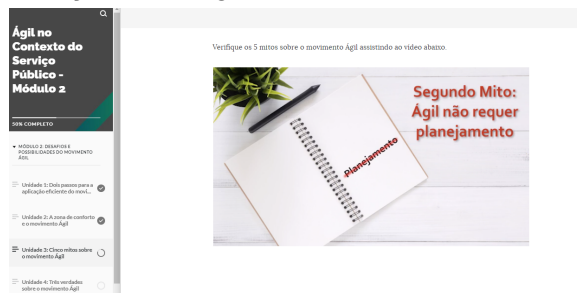
Capa do curso no moodle



Inserção de trechos de outros vídeos e *lettering* no vídeo



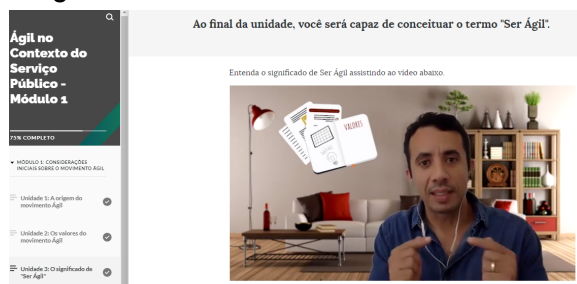
Inserção de imagem e *lettering* no vídeo



Inserção de trechos em desenho livre no vídeo



Inserção de imagem e *lettering* dentro da imagem ao lado do conteudista



Tipo de Curso 3 (complexidade alta)

Descrição:

Curso baseado em produção audiovisual com roteirização, captação de imagens em estúdio e pós-produção com inclusão de recursos gráficos e animações nos vídeos. Ações de implementação no ambiente virtual complexas, configurações customizadas e aplicação, testes e operabilidade de plugins que estejam associados aos desenho instrucional requerido no planejamento do curso autoinstrucional.

A produção gráfica desta categoria engloba produção gráfica básica, acrescida do conjunto de peças gráficas para conteúdo, conforme a quantidade e a complexidade dos produtos pré-estabelecidos no desenho do curso.

Essa categoria de cursos contém, em média, a produção gráfica básica (planejamento gráfico + imagem do curso + *grids* + 10 imagens estáticas); 06 gráficos; 30 ilustrações e composições; 16 miniaturas ou *thumbnails*; 06 tabelas e quadros ou imagens fotográficas (pesquisa e uso de até 15 imagens de banco).

Recursos e componentes:

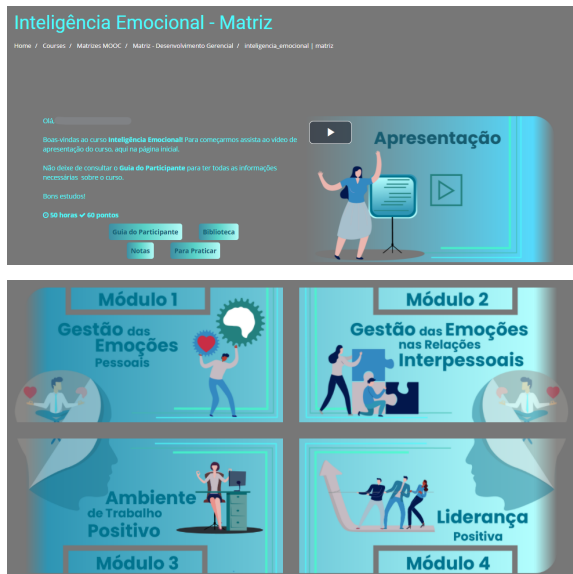
- Elaboração do conteúdo
- Desenho instrucional
- Revisão textual
- Transposição de conteúdo diretamente no AVA
- Desenvolvimento de *plug-ins* para o AVA
- Aplicação de *plugins* disponíveis na comunidade
- Produção das imagens de identificação do curso
- Implementação do curso em matriz customizada para o curso no AVA
- Testes de operabilidade
- Roteirização completa das gravações audiovisuais
- Captação audiovisual em estúdio
- Pós-produção completa (inserção gráfica, animações e outros recursos para complementar a apresentação do conteúdo, conforme desenho instrucional)
- Utilização de recursos como *Adobe Captivate*, *After Effects*, *H5P* e/ou similares
- Possibilidades de gamificação a depender dos objetivos educacionais e do desenho instrucional
- Diagramação do caderno de curso

Exemplo de curso:

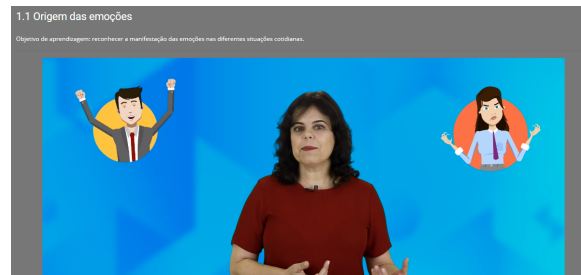
Inteligência Emocional (<https://www.escolavirtual.gov.br/curso/318>)

Imagens do atual portfólio do curso “Inteligência Emocional”:

Capa do curso no moodle



Inserção de animação no vídeo



Inserção de *lettering* animado no vídeo



Inserção de 2 tipos de *lettering* ao mesmo tempo (escrito e desenhado)



Inserção de outro tipo de animação

