

[< Ver perfil](#)**Assine minha lista**

Ao se inscrever, você concorda com os [Termos de Uso](https://www.getrevue.co/terms?locale=pt-BR&ref=Revue+Profile) (<https://www.getrevue.co/terms?locale=pt-BR&ref=Revue+Profile>) e a [Política de Privacidade](https://www.getrevue.co/privacy?locale=pt-BR&ref=Revue+Profile) (<https://www.getrevue.co/privacy?locale=pt-BR&ref=Revue+Profile>) da Revue.

Assine agora

26 Jul, 2021

[Em Alta #65] A melhor seleção de conteúdos para altos executivos**Curadoria**@EnapGovBr (<http://twitter.com/EnapGovBr>)**Sugestões de conteúdos para altos executivos**

Edição nº 65 - 26 de julho a 1º de agosto de 2021

Curso

(https://suap.ena.gov.br/portaldoaluno/curso/1341/?utm_campaign=Curadoria&utm_medium=email&utm_source=Revue%20newsletter)

ILG - Inovação, Liderança e Governança Digital**([https://suap.ena.gov.br/portaldoaluno/curso/1341/?](https://suap.ena.gov.br/portaldoaluno/curso/1341/?utm_campaign=Curadoria&utm_medium=email&utm_source=Revue%20newsletter)****[utm_campaign=Curadoria&utm_medium=email&utm_source=Revue%20newsletter](https://suap.ena.gov.br/portaldoaluno/curso/1341/?utm_campaign=Curadoria&utm_medium=email&utm_source=Revue%20newsletter))**

Ofertado em parceria com a Georgetown University e a Microsoft, o curso fornece aos gestores públicos parâmetros analíticos e ferramentas para formulação e implementação de políticas públicas inovadoras, orientados para a governança digital, melhoria de serviços públicos, transparência e *accountability*. Inscrições até 1º de agosto.

[suap.ena.gov.br](https://suap.ena.gov.br/portaldoaluno/curso/1341/?utm_campaign=Curadoria&utm_medium=email&utm_source=Revue%20newsletter) ([https://suap.ena.gov.br/portaldoaluno/curso/1341/?](https://suap.ena.gov.br/portaldoaluno/curso/1341/?utm_campaign=Curadoria&utm_medium=email&utm_source=Revue%20newsletter)

[utm_campaign=Curadoria&utm_medium=email&utm_source=Revue%20newsletter](https://suap.ena.gov.br/portaldoaluno/curso/1341/?utm_campaign=Curadoria&utm_medium=email&utm_source=Revue%20newsletter))





Liderança Sinérgica e Cultura Empática: Introdução à Comunicação Não-Violenta (CNV)
(https://suap.enap.gov.br/portaldoaluno/curso/1273/?area=3&utm_campaign=Curadoria&utm_medium=email&utm_source=Revue%20newsletter)

O curso busca ampliar a assertividade, a empatia e a eficácia nos processos de comunicação, buscando maior autenticidade e entendimento nas interações pessoais e a construção de relações de cooperação e apoio. As aulas acontecerão nas segundas, quartas e sextas, de 16 a 27/08. Inscrições abertas até 28 de julho.

suap.enap.gov.br (https://suap.enap.gov.br/portaldoaluno/curso/1273/?area=3&utm_campaign=Curadoria&utm_medium=email&utm_source=Revue%20newsletter)

Artigo ➤

([https://knowledge.insead.edu/leadership-organisations/the-competencies-and-constraints-that-determine-leadership-success-16621?](https://knowledge.insead.edu/leadership-organisations/the-competencies-and-constraints-that-determine-leadership-success-16621?utm_campaign=Curadoria&utm_medium=email&utm_source=Revue%20newsletter)

[utm_campaign=Curadoria&utm_medium=email&utm_source=Revue%20newsletter](https://knowledge.insead.edu/leadership-organisations/the-competencies-and-constraints-that-determine-leadership-success-16621?utm_campaign=Curadoria&utm_medium=email&utm_source=Revue%20newsletter))

As competências e limitações que determinam o sucesso da liderança
([https://knowledge.insead.edu/leadership-organisations/the-competencies-and-constraints-that-determine-leadership-success-16621?](https://knowledge.insead.edu/leadership-organisations/the-competencies-and-constraints-that-determine-leadership-success-16621?utm_campaign=Curadoria&utm_medium=email&utm_source=Revue%20newsletter)
utm_campaign=Curadoria&utm_medium=email&utm_source=Revue%20newsletter)

Nesse texto, os autores ponderam que, a despeito de serem indivíduos altamente talentosos, os líderes são constantemente limitados por seu ambiente e por suas próprias condições internas. Ao trabalhar a ideia de "liderança limitada", os autores, em vez de responsabilizar os líderes por sua própria eficácia, lançam o olhar para além das características do líder e consideram as muitas restrições que ele encontra nos níveis individual, de equipe, organizacional e das partes interessadas. Em inglês.

knowledge.insead.edu ([https://knowledge.insead.edu/leadership-organisations/the-competencies-and-constraints-that-determine-leadership-success-16621?](https://knowledge.insead.edu/leadership-organisations/the-competencies-and-constraints-that-determine-leadership-success-16621?utm_campaign=Curadoria&utm_medium=email&utm_source=Revue%20newsletter)
 utm_campaign=Curadoria&utm_medium=email&utm_source=Revue%20newsletter)



Ensaio

(https://periodicos.ufv.br/apgs/article/view/10572/6744?utm_campaign=Curadoria&utm_medium=email&utm_source=Revue%20newsletter)

Engajamento no Trabalho: Conceitos, Teorias e Agenda de Pesquisa para o Setor Público

(https://periodicos.ufv.br/apgs/article/view/10572/6744?utm_campaign=Curadoria&utm_medium=email&utm_source=Revue%20newsletter)

utm_campaign=Curadoria&utm_medium=email&utm_source=Revue%20newsletter)

Por Marizaura Camões e Adalmir Oliveira Gomes. Fruto de um recente trabalho de pesquisa, nesse ensaio os autores propõem a análise de dimensões que ajudem a explicar o engajamento no trabalho no setor público, e que possam ser empregados para orientar estudos e apoiar o desenho de políticas e práticas de gestão de pessoas na área pública.

periodicos.ufv.br (https://periodicos.ufv.br/apgs/article/view/10572/6744?utm_campaign=Curadoria&utm_medium=email&utm_source=Revue%20newsletter)



Livro

(https://bit.ly/Barzelay65?utm_campaign=Curadoria&utm_medium=email&utm_source=Revue%20newsletter)

A gestão pública como uma disciplina profissional orientada ao design

(https://bit.ly/Barzelay65?utm_campaign=Curadoria&utm_medium=email&utm_source=Revue%20newsletter)

De autoria de Michael Barzelay, professor de Gestão Pública do Departamento de Administração da LSE, a obra foi recentemente traduzida e publicada pela Enap para acesso livre. O livro traz uma base intelectual para a gestão pública como uma disciplina profissional, e suscita uma reflexão importante acerca dos referenciais, propósitos, conhecimentos e habilidades inerentes às organizações e à prática profissional na área pública.

bit.ly (https://bit.ly/Barzelay65?utm_campaign=Curadoria&utm_medium=email&utm_source=Revue%20newsletter)



Webinar

(https://iadb-org.zoom.us/webinar/register/WN_phFillcPSdSt4bQetBRNng?utm_campaign=Curadoria&utm_medium=email&utm_source=Revue%20newsletter)



Quem tem medo da inteligência?

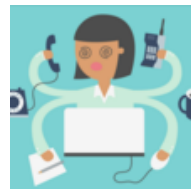
(https://iadb-org.zoom.us/webinar/register/WN_phFillcPSdSt4bQetBRNng?utm_campaign=Curadoria&utm_medium=email&utm_source=Revue%20newsletter)

Qual é a situação da inteligência artificial no setor público na América Latina? Essa tecnologia pode ajudar a combater a desigualdade e melhorar a eficácia das políticas públicas? Como podemos assegurar o uso ético da IA? Descubra as respostas para essas e outras perguntas no lançamento do livro Quem tem medo da inteligência? Possibilidades e riscos da inteligência artificial no estado digital, de Marcelo Cabrol, gerente do Setor Social do BID. Dia 27/07 às 12h (horário de Brasília). Em inglês.

iadb-org.zoom.us (https://iadb-org.zoom.us/webinar/register/WN_phFillcPSdSt4bQetBRNng?utm_campaign=Curadoria&utm_medium=email&utm_source=Revue%20newsletter)

Vídeo ▶

(https://www.ted.com/playlists/245/talks_for_when_you_feel_totally_exhausted?utm_campaign=Curadoria&utm_medium=email&utm_source=Revue%20newsletter)



Dicas para quando você se sentir totalmente esgotado

(https://www.ted.com/playlists/245/talks_for_when_you_feel_totally_exhausted?utm_campaign=Curadoria&utm_medium=email&utm_source=Revue%20newsletter)

Está se sentindo exausto? Essa *playlist* traz um conjunto de 10 palestras com dicas surpreendentes para auxiliar você a reduzir o estresse e recobrar a disposição. Em inglês, com possibilidade de habilitar legendas em português.

www.ted.com (https://www.ted.com/playlists/245/talks_for_when_you_feel_totally_exhausted?utm_campaign=Curadoria&utm_medium=email&utm_source=Revue%20newsletter)



EM ALTA é resultado de uma curadoria de conteúdos exclusivos produzida pela Escola Nacional de Administração Pública (Enap). Sugestão, comentário, dúvida ou pedido de não-recebimento? Fale conosco pelo e-mail: altosexecutivos@enap.gov.br

Did you enjoy this issue? [Yes](#) [No](#)



Curadoria @EnapGovBr (<http://twitter.com/EnapGovBr>)
Perfil oficial da Escola Nacional de Administração Pública (Enap)

Se você não quer mais receber essa newsletter, por favor cancele sua assinatura [aqui](#).
 Se você recebeu essa newsletter de alguém e curtiu, você pode assinar [aqui](#)
 (https://www.getrevue.co/profile/enap?utm_campaign=Issue&utm_content=forwarded&utm_medium=email&utm_source=Curadoria).

Created with [Revue by Twitter](#) (https://www.getrevue.co/?utm_source=Curadoria&utm_medium=email&utm_content=footerlink&utm_campaign=Issue).

<p> Share to Twitter (https://www.twitter.com/share?url=https://www.getrevue.co/profile/enap/issues/em-alta-65-a-melhor-selecao-de-conteudos-para-altos-executivos-701991&via=revue&text=%20%20%5BEm%20Alta%20%2365%5D%20A%20melhor%20sele%C3%A7%C3%A)</p>	<p> Share to Facebook (http://www.facebook.com/sharer/sharer.php?http://www.getrevue.co/profile/enap/issues/em-alta-65-a-melhor-selecao-de-conteudos-para-altos-executivos-701991)</p>
--	---

Assine minha lista

Ao se inscrever, você concorda com os [Termos de Uso](#) (<https://www.getrevue.co/terms?locale=pt-BR&ref=Revue+Profile>) e a [Política de Privacidade](#) (<https://www.getrevue.co/privacy?locale=pt-BR&ref=Revue+Profile>), da Revue.

Assine agora

[Privacy Policy](https://www.getrevue.co/privacy/platform?locale=pt-BR&ref=Revue+Profile) (<https://www.getrevue.co/privacy/platform?locale=pt-BR&ref=Revue+Profile>).

Orgulhosamente criado com  (<https://www.getrevue.co/?ref=Revue+Profile>)