

[< Ver perfil](#)**Assine minha lista**

Ao se inscrever, você concorda com os [Termos de Uso](https://www.getrevue.co/terms?locale=pt-BR&ref=Revue+Profile) (<https://www.getrevue.co/terms?locale=pt-BR&ref=Revue+Profile>) e a [Política de Privacidade](https://www.getrevue.co/privacy?locale=pt-BR&ref=Revue+Profile) (<https://www.getrevue.co/privacy?locale=pt-BR&ref=Revue+Profile>) da Revue.

Assine agora

12 Jul, 2021

[Em Alta #63] A melhor seleção de conteúdos para altos executivos**Curadoria**@EnapGovBr (<http://twitter.com/EnapGovBr>)**Sugestões de conteúdos para altos executivos**

Edição nº 63 - 12 a 18 de julho de 2021

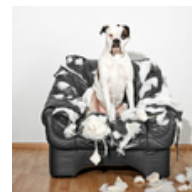
Artigo

([https://hbr.org/2021/06/why-people-lie-at-work-and-what-to-do-about-it?](https://hbr.org/2021/06/why-people-lie-at-work-and-what-to-do-about-it?ref=refind&utm_campaign=Curadoria&utm_medium=email&utm_source=Revue%20newsletter)
ref=refind&utm_campaign=Curadoria&utm_medium=email&utm_source=Revue%20newsletter)

Por que as pessoas mentem no trabalho - e o que fazer a respeito
([https://hbr.org/2021/06/why-people-lie-at-work-and-what-to-do-about-it?](https://hbr.org/2021/06/why-people-lie-at-work-and-what-to-do-about-it?ref=refind&utm_campaign=Curadoria&utm_medium=email&utm_source=Revue%20newsletter)
ref=refind&utm_campaign=Curadoria&utm_medium=email&utm_source=Revue%20newsletter)**il&utm_source=Revue%20newsletter)**

Enfrentar um funcionário que distorce a verdade ou mente completamente é uma situação gerencial difícil de se enfrentar. A autora descreve as três motivações mais típicas para mentiras e dicas sobre o que fazer a respeito. Em inglês.

[hbr.org](https://hbr.org/2021/06/why-people-lie-at-work-and-what-to-do-about-it?ref=refind&utm_campaign=Curadoria&utm_medium=email&utm_source=Revue%20newsletter) ([https://hbr.org/2021/06/why-people-lie-at-work-and-what-to-do-about-it?](https://hbr.org/2021/06/why-people-lie-at-work-and-what-to-do-about-it?ref=refind&utm_campaign=Curadoria&utm_medium=email&utm_source=Revue%20newsletter)
ref=refind&utm_campaign=Curadoria&utm_medium=email&utm_source=Revue%20newsletter)



([https://www.mitsloanreview.com.br/post/o-segundo-fundo-do-lago-intelectualidade-e-exigencias-executivas?](https://www.mitsloanreview.com.br/post/o-segundo-fundo-do-lago-intelectualidade-e-exigencias-executivas?utm_campaign=reviewer_25_-ano_ii&utm_medium=email&utm_source=RD%20Station)

[utm_campaign=reviewer_25_-ano_ii&utm_medium=email&utm_source=RD%20Station](https://www.mitsloanreview.com.br/post/o-segundo-fundo-do-lago-intelectualidade-e-exigencias-executivas?utm_campaign=reviewer_25_-ano_ii&utm_medium=email&utm_source=RD%20Station))

O segundo fundo do lago: intelectualidade e exigências executivas

(https://www.mitsloanreview.com.br/post/o-segundo-fundo-do-lago-intelectualidade-e-exigencias-executivas?utm_campaign=reviewer_25_-ano_ii&utm_medium=email&utm_source=RD%20Station)

Em meio aos dados e analytics, por que líderes deveriam se preocupar com literatura e intelectualidade? Através dessas expressões, eles podem encontrar o mais rico dos saberes: o comportamento humano e sua natureza empática.

[www.mitsloanreview.com.br \(https://www.mitsloanreview.com.br/post/o-segundo-fundo-do-lago-intelectualidade-e-exigencias-executivas?utm_campaign=reviewer_25_-ano_ii&utm_medium=email&utm_source=RD%20Station\)](https://www.mitsloanreview.com.br/post/o-segundo-fundo-do-lago-intelectualidade-e-exigencias-executivas?utm_campaign=reviewer_25_-ano_ii&utm_medium=email&utm_source=RD%20Station)



E-Book ➤

([https://bit.ly/ebookcnv63?](https://bit.ly/ebookcnv63?utm_campaign=Curadoria&utm_medium=email&utm_source=Revue%20newsletter)

[utm_campaign=Curadoria&utm_medium=email&utm_source=Revue%20newsletter](https://bit.ly/ebookcnv63?utm_campaign=Curadoria&utm_medium=email&utm_source=Revue%20newsletter))

Guia prático para um trabalho remoto Não-Violento

(https://bit.ly/ebookcnv63?utm_campaign=Curadoria&utm_medium=email&utm_source=Revue%20newsletter)

Quando estamos no contexto do home office, o que acontece é que estamos muito longe das pessoas e muito perto da nossa imaginação. A Comunicação Não-Violenta pode nos apoiar nesse momento tão particular.

[bit.ly \(https://bit.ly/ebookcnv63?](https://bit.ly/ebookcnv63?utm_campaign=Curadoria&utm_medium=email&utm_source=Revue%20newsletter)

[utm_campaign=Curadoria&utm_medium=email&utm_source=Revue%20newsletter\)](https://bit.ly/ebookcnv63?utm_campaign=Curadoria&utm_medium=email&utm_source=Revue%20newsletter)



Vídeo ➤

([https://www.ted.com/talks/samantha_agoos_5_tips_to_improve_your_critical_thinking/transcript?](https://www.ted.com/talks/samantha_agoos_5_tips_to_improve_your_critical_thinking/transcript?utm_campaign=social&utm_content=2021-7-02%23t-3546&utm_medium=social&utm_source=linkedin.com)

[utm_campaign=social&utm_content=2021-7-02%23t-3546&utm_medium=social&utm_source=linkedin.com\)](https://www.ted.com/talks/samantha_agoos_5_tips_to_improve_your_critical_thinking/transcript?utm_campaign=social&utm_content=2021-7-02%23t-3546&utm_medium=social&utm_source=linkedin.com)

5 dicas para aprimorar o seu pensamento crítico

(https://www.ted.com/talks/samantha_agoos_5_tips_to_improve_your_critical_thinking/transcript?utm_campaign=social&utm_content=2021-7-02%23t-3546&utm_medium=social&utm_source=linkedin.com)

Somos bombardeados com tantas decisões que é impossível fazer uma escolha perfeita todas as vezes. Mas há muitas maneiras de melhorar nossas chances, e uma técnica particularmente eficaz é o pensamento crítico. Vídeo de animação de 4 min com legendas em português.

www.ted.com

([https://www.ted.com/talks/samantha_agoos_5_tips_to_improve_your_critical_thinking/transcript?utm_campaign=social&utm_content=2021-7-02%23t-](https://www.ted.com/talks/samantha_agoos_5_tips_to_improve_your_critical_thinking/transcript?utm_campaign=social&utm_content=2021-7-02%23t-3546&utm_medium=social&utm_source=linkedin.com)

[3546&utm_medium=social&utm_source=linkedin.com\)](https://www.ted.com/talks/samantha_agoos_5_tips_to_improve_your_critical_thinking/transcript?utm_campaign=social&utm_content=2021-7-02%23t-3546&utm_medium=social&utm_source=linkedin.com)



Podcast ▶

**Conflitos no trabalho: como resolver**

([https://open.spotify.com/episode/6tylGG9yUYUrI0VQz0Stma?](https://open.spotify.com/episode/6tylGG9yUYUrI0VQz0Stma?utm_campaign=Curadoria&utm_medium=email&utm_source=Revue%20newsletter)

utm_campaign=Curadoria&utm_medium=email&utm_source=Revue%20newsletter)

Para evitar ou resolver um conflito no trabalho, confira as dicas no episódio com a Maytê Carvalho, comunicóloga, autora do livro "Persuasão - Como usar a retórica e a comunicação persuasiva na sua vida pessoal e profissional" e professora da ESPM e da Casa do Saber.

[open.spotify.com \(https://open.spotify.com/episode/6tylGG9yUYUrI0VQz0Stma?utm_campaign=Curadoria&utm_medium=email&utm_source=Revue%20newsletter\)](https://open.spotify.com/episode/6tylGG9yUYUrI0VQz0Stma?utm_campaign=Curadoria&utm_medium=email&utm_source=Revue%20newsletter)

Webinar ▶

(https://portal.fgv.br/eventos/webinar-transparencia-e-governo-aberto-mesa-1-dados-abertos-lei-governo-digital?utm_campaign=Curadoria&utm_medium=email&utm_source=Revue%20newsletter)

Transparência e Governo Aberto - Mesa 1: Dados abertos na Lei do Governo Digital

(https://portal.fgv.br/eventos/webinar-transparencia-e-governo-aberto-mesa-1-dados-abertos-lei-governo-digital?utm_campaign=Curadoria&utm_medium=email&utm_source=Revue%20newsletter)

O Ciclo de Webinar Transparência e Governo Aberto traz luz à discussão quanto aos impactos da legislação brasileira sobre transparência, dados abertos e controle social. A primeira mesa sobre a nova LGD será no dia 13/07, às 14h.

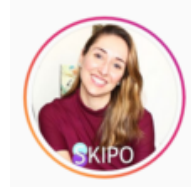
portal.fgv.br (https://portal.fgv.br/eventos/webinar-transparencia-e-governo-aberto-mesa-1-dados-abertos-lei-governo-digital?utm_campaign=Curadoria&utm_medium=email&utm_source=Revue%20newsletter)



Perfil

(https://bit.ly/skipo?utm_campaign=Curadoria&utm_medium=email&utm_source=Revue%20newsletter)

Skipo - Para pensar em equipes
(https://bit.ly/skipo?utm_campaign=Curadoria&utm_medium=email&utm_source=Revue%20newsletter)



Perfil com dicas, lives e conteúdos sobre desenvolvimento e inovação de equipes.

bit.ly (https://bit.ly/skipo?utm_campaign=Curadoria&utm_medium=email&utm_source=Revue%20newsletter)



EM ALTA é resultado de uma curadoria de conteúdos exclusivos produzida pela Escola Nacional de Administração Pública (Enap). Sugestão, comentário, dúvida ou pedido de não-recebimento? Fale conosco pelo e-mail: altosexecutivos@enap.gov.br


Did you enjoy this issue? [Yes](#) [No](#)




Curadoria @EnapGovBr (<http://twitter.com/EnapGovBr>)
Perfil oficial da Escola Nacional de Administração Pública (Enap)

Se você não quer mais receber essa newsletter, por favor cancele sua assinatura [aqui](#).
 Se você recebeu essa newsletter de alguém e curtiu, você pode assinar [aqui](#)
 (https://www.getrevue.co/profile/enap?utm_campaign=Issue&utm_content=forwarded&utm_medium=email&utm_source=Curadoria).

Created with [Revue by Twitter](#) (https://www.getrevue.co/?utm_source=Curadoria&utm_medium=email&utm_content=footerlink&utm_campaign=Issue).

 Share to Twitter

(<https://www.twitter.com/share?url=https://www.getrevue.co/profile/enap/issues/em-alta-63-a-melhor-selecao-de-conteudos-para-altos-executivos-686569&via=revue&text=%20%5BEm%20Alta%20%2363%5D%20A%20melhor%20sele%C3%A7%C3%A3o%20de%20conte%C3%ADdos%20para%20altos%20executivos%20-%20686569>)

 Share to Facebook

(<http://www.facebook.com/sharer/sharer.php?u=https://www.getrevue.co/profile/enap/issues/em-alta-63-a-melhor-selecao-de-conteudos-para-altos-executivos-686569>)

url=https://www.getrevue.co/profile/enap/issues/em-alta-63-a-melhor-selecao-de-conteudos-para-altos-executivos-686569&via=revue&text=%20%5BEm%20Alta%20%2363%5D%20A%20melhor%20sele%C3%A7%C3%A3o%20de%20conte%C3%ADdos%20para%20altos%20executivos%20-%20686569

Assine minha lista

Ao se inscrever, você concorda com os [Termos de Uso](#) (<https://www.getrevue.co/terms?locale=pt-BR&ref=Revue+Profile>) e a [Política de Privacidade](#) (<https://www.getrevue.co/privacy?locale=pt-BR&ref=Revue+Profile>), da Revue.

Assine agora

[Privacy Policy](https://www.getrevue.co/privacy/platform?locale=pt-BR&ref=Revue+Profile) (<https://www.getrevue.co/privacy/platform?locale=pt-BR&ref=Revue+Profile>).

Orgulhosamente criado com  (<https://www.getrevue.co/?ref=Revue+Profile>)