



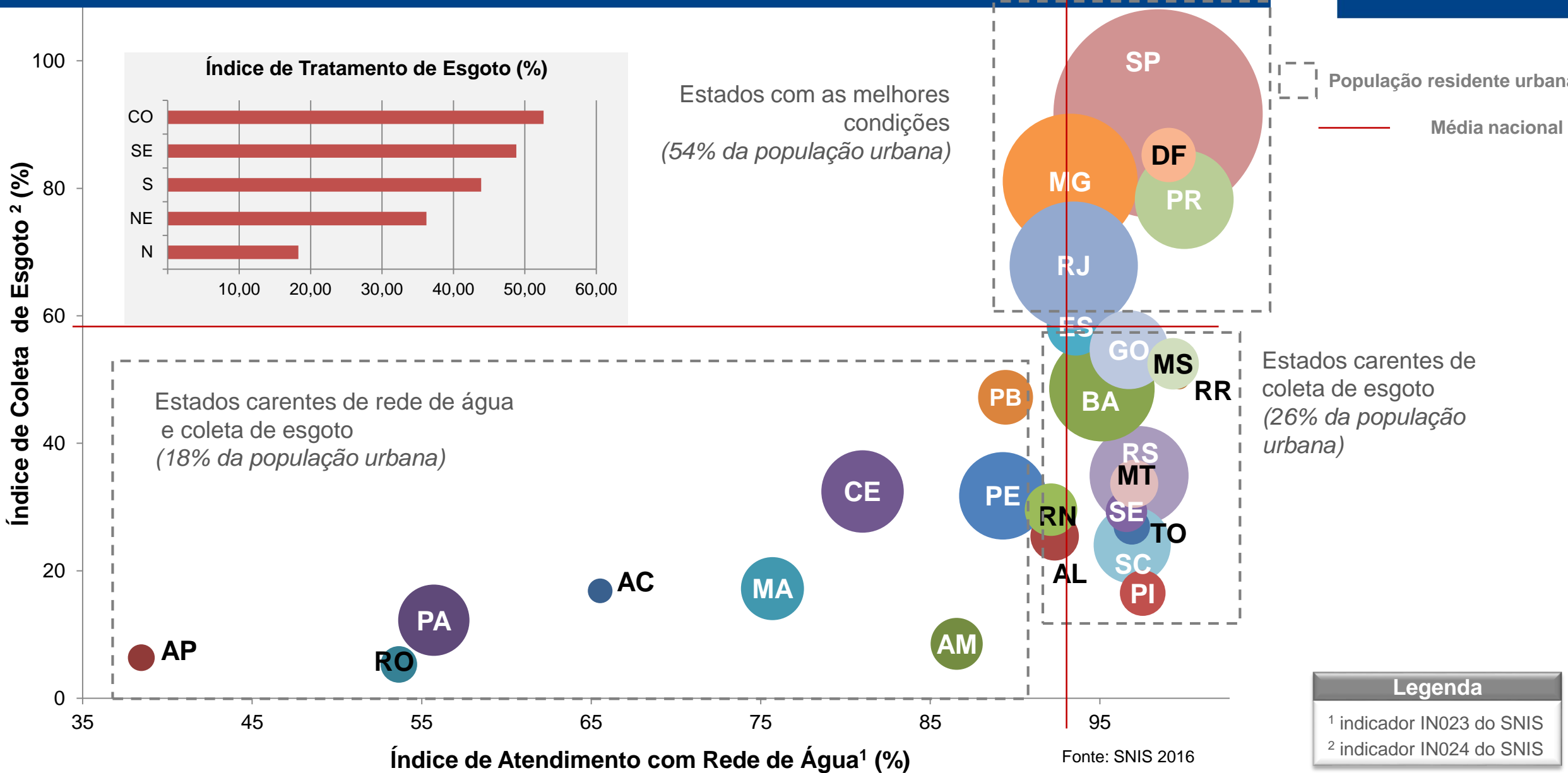
*O banco nacional
do desenvolvimento*

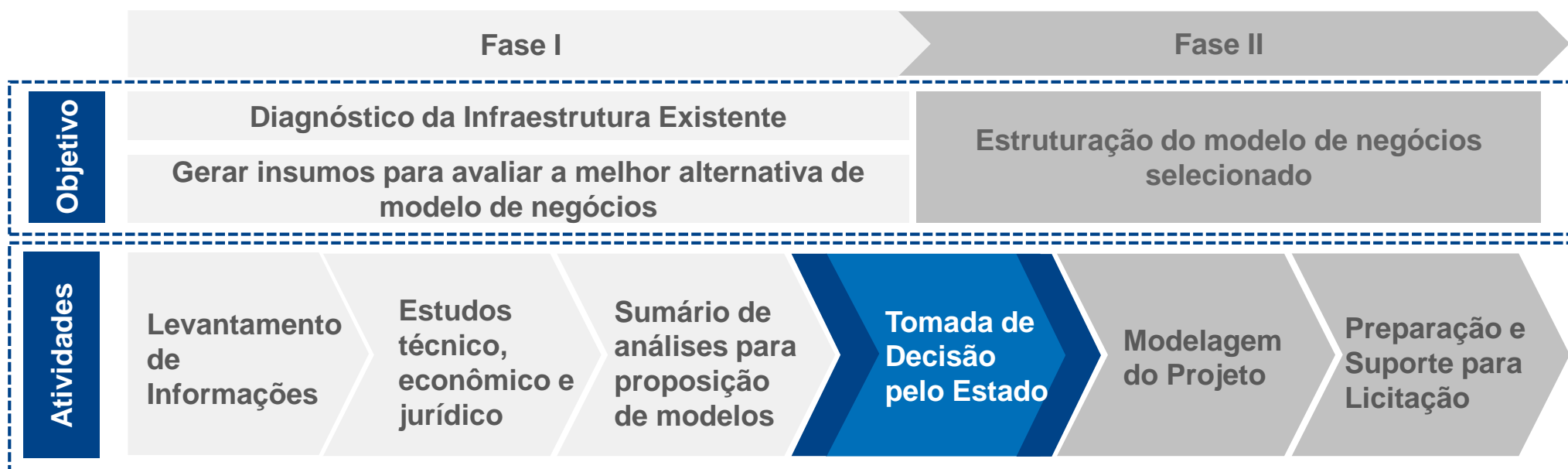
Workshop Concessões e PPPs

Brasília, Novembro 2019

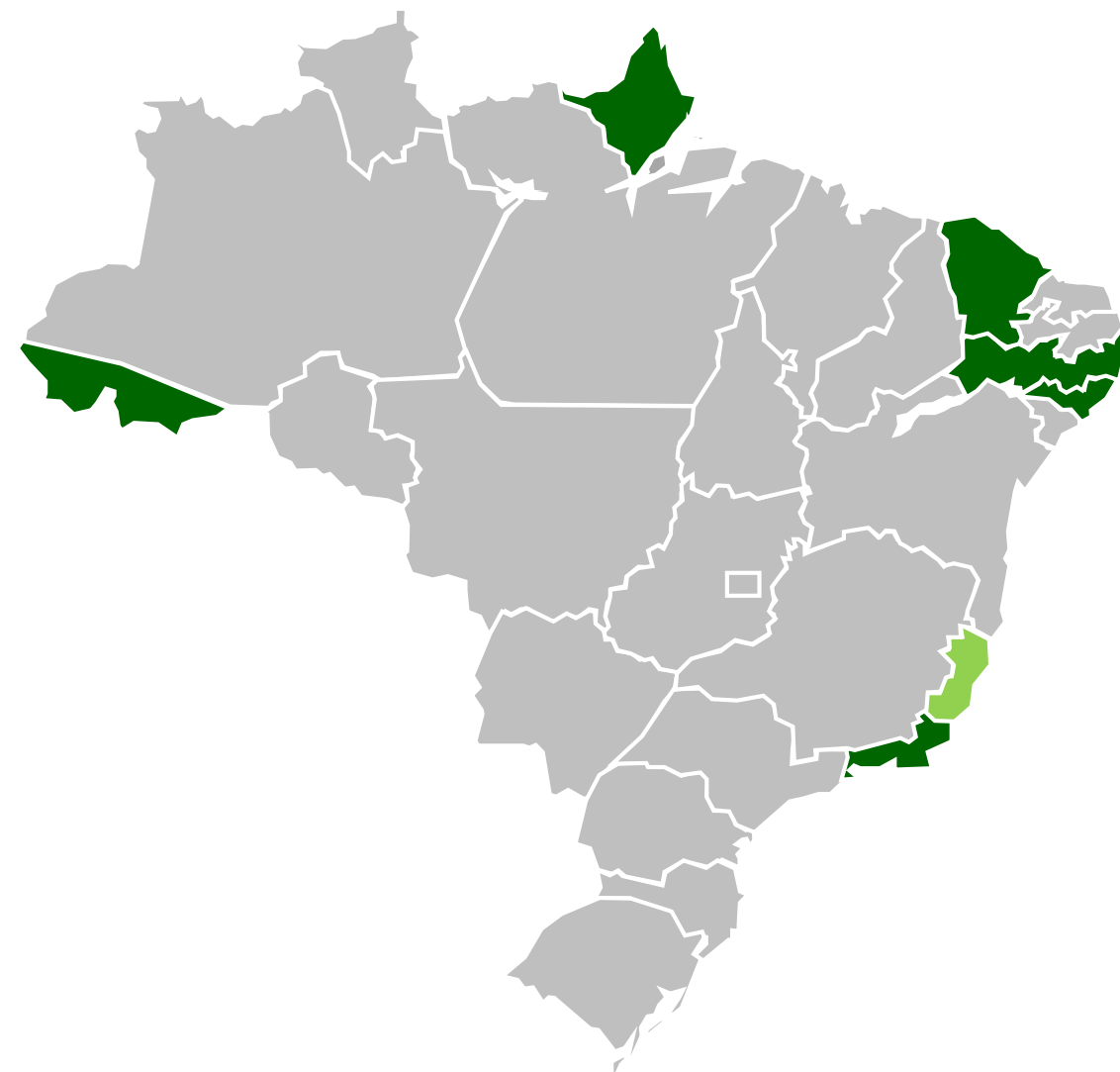


Água e Esgotamento Sanitário // *Quadro Atual*





Programa Saneamento // Carteira atual

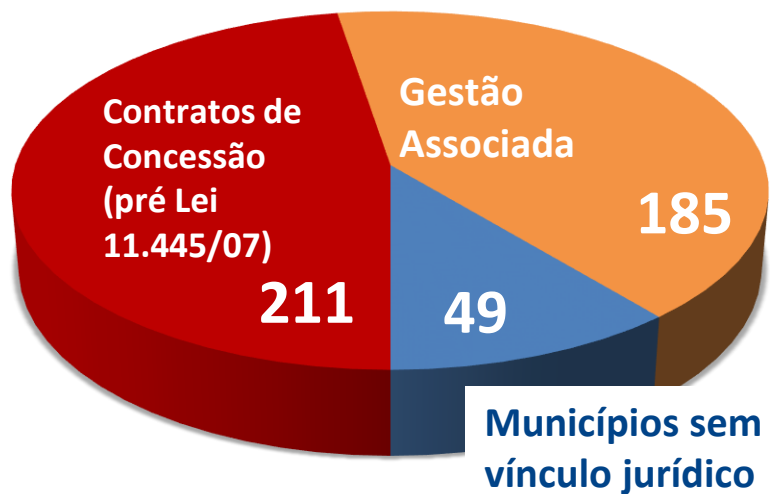


- 6 projetos estaduais em andamento: AC, AP, AL, PE, CE e RJ
- 1 projeto estadual em andamento de apenas 1 município: ES - PPP esgoto Cariacica

Atualmente outros projetos estão em discussão, sendo que ao menos outros três deverão ser contratados ainda esse ano

Diagnóstico Prestação dos Serviços

Municípios operados por CESBs (445)



- ❖ O programa compreende um total de 470 municípios, dos quais 445 são operados por CESBs;
- ❖ Contratos de concessão são anteriores à lei de saneamento;
- ❖ *Dos 185 municípios em que o vínculo é a Gestão Associada, apenas 118 possuem lei + convênio de cooperação + contrato de programa;*
- ❖ Não há prestação a partir de RM ou consórcios públicos

Conclusões

- ❌ **GA não observa integralmente o formato definido na legislação;**
 - Convênio de Cooperação é a via adotada para a GA
- ❌ **Análise qualitativa dos contratos de concessão e programa existentes, leis e convênios revelou que serão necessárias alterações na grande maioria dos casos para garantir segurança jurídica à eventual delegação.**
 - Problemas mais comuns:
 - Proibição ou não previsão da possibilidade de delegação pela CESB a operador privado;
 - Necessidade de adaptação do objeto e prazo.
 - Não adequação à lei 11445/07

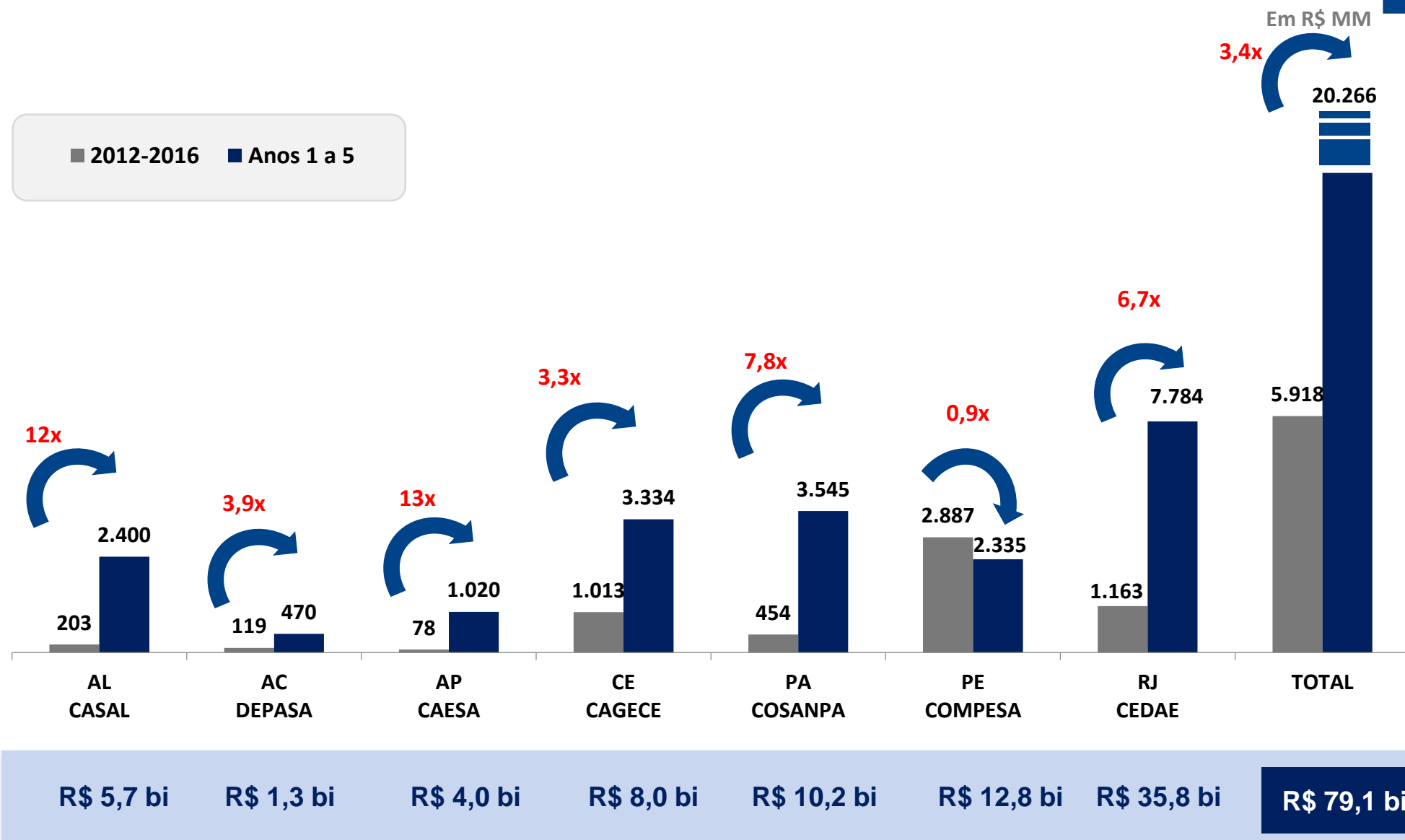
Diagnóstico Prestação dos Serviços

- Em 2016, apenas três CESBs com **Margens EBITDA** positiva, inferior a **22%**;
- **Inadimplência entre 9% e 50%**;
- **Controles internos pouco sofisticados**;
- **Alto nível de endividamento** – excesso de passivos de natureza tributária, trabalhista, impostos, fornecedores em atraso, AFAC e subvenções em aberto;
- **Crescimento da receita insuficiente**;
- **Incapacidade de realização dos investimentos necessários**;
- Casos de **risco de continuidade operacional** do negócio e **insuficiência de liquidez**






Projeto

- **Modelo proposto** baseado em expressivas **melhorias operacionais e financeiras**;
- Exemplo: **Inadimplência entre de 5% a 10%** em até 20 anos;
- Previsão de **forte aumento da geração de caixa** para fazer frente aos investimentos necessários;
- **Preferencialmente não utilização de recursos OGU**;
- **Acesso a mercado de capitais**;
- **Modelo financeiro não enfoca o pagamento de outorgas pelos operadores privados**;
- **Benefícios econômicos para estados e municípios** decorrem da geração de empregos, aumento da arrecadação fiscal, redução de custos com saúde, entre outros.

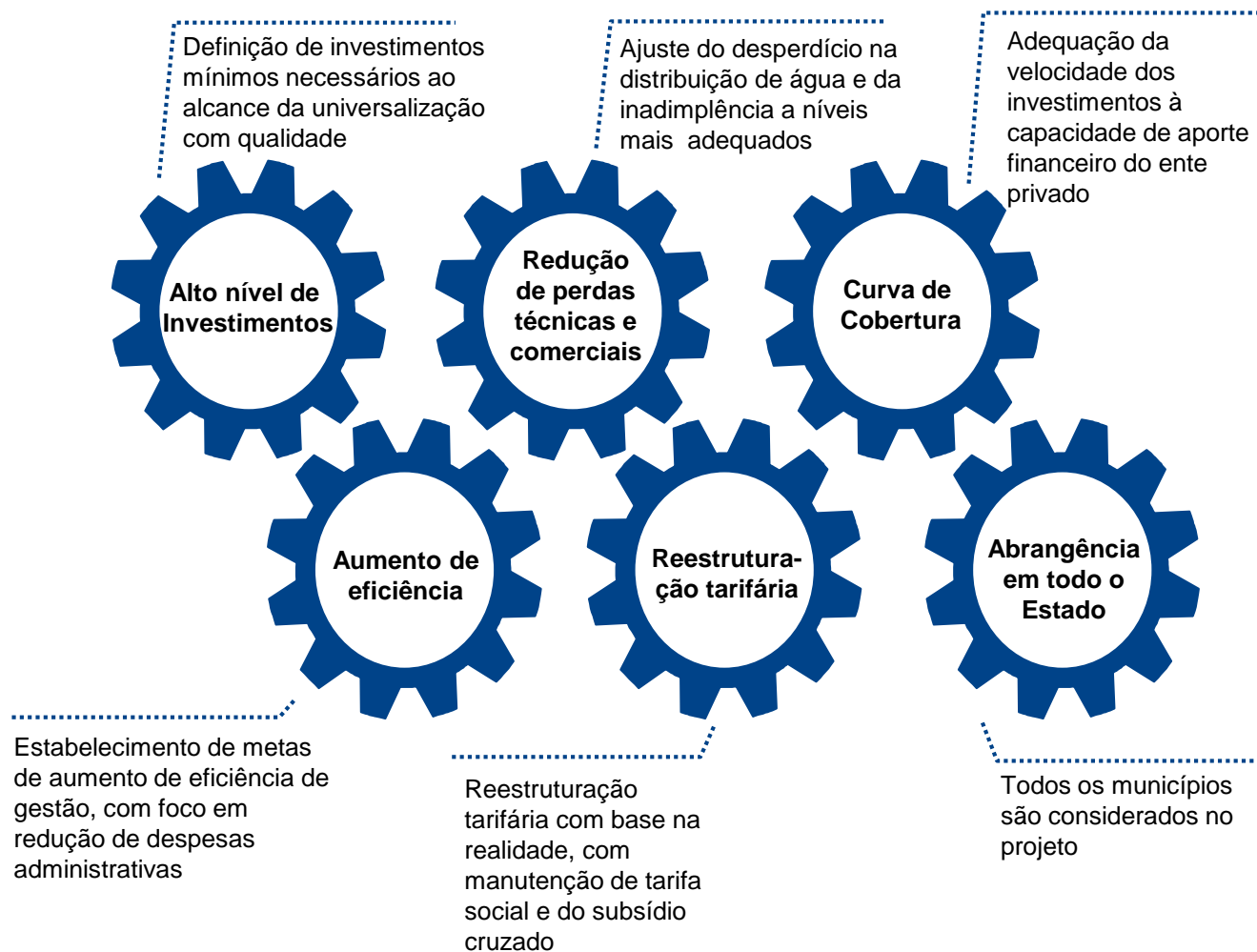
Principais Resultados dos Projetos // *Investimentos*

Principais Resultados dos Projetos // Metas e Drivers

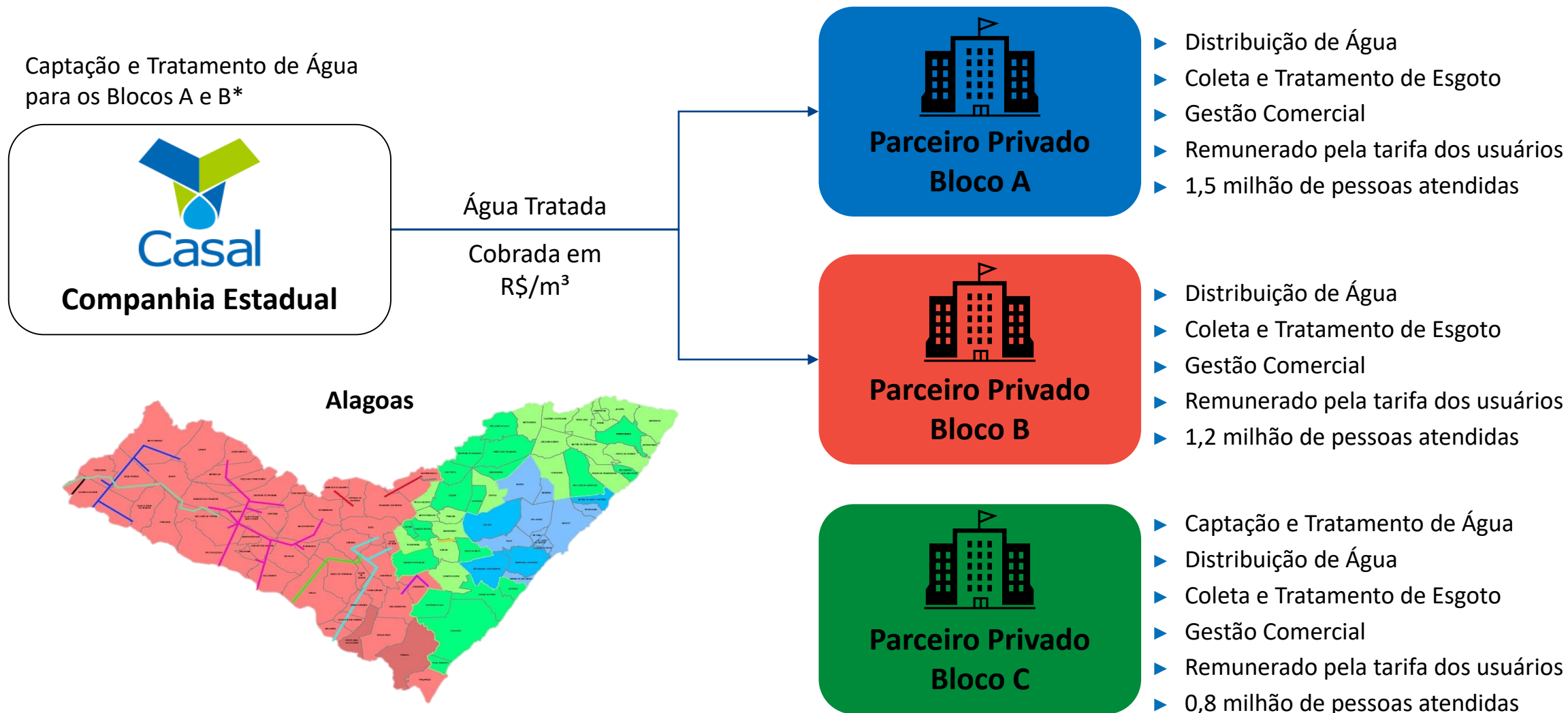
Estimativas de universalização dos serviços e redução de perdas

| | |
|---|--|
|  | De 5 a 17 anos |
|  | De 15 a 30 anos |
|  | Alcançar de 25% a 30% de perdas entre 10 a 19 anos |

Premissas / Alavancas da Valor



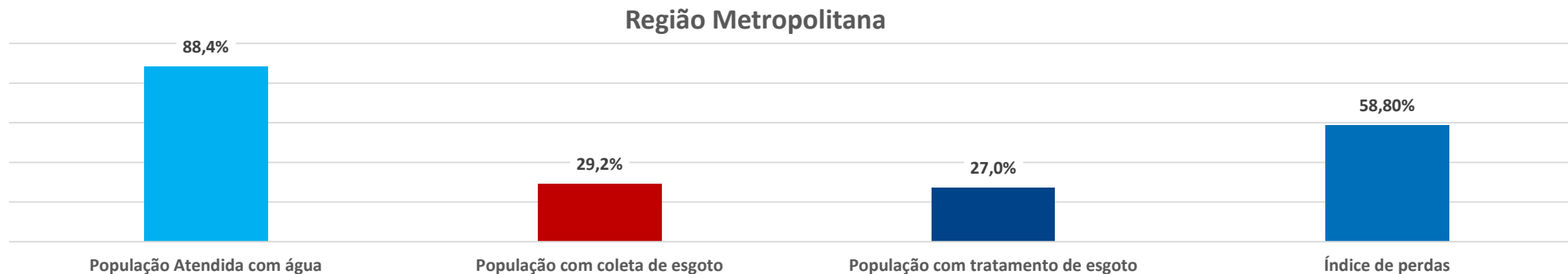
Alagoas - CASAL // Exemplo de desenho proposto



*Apenas nos municípios em que a CASAL já opera. Nos atuais SAAEs, a Concessionária prestará todos os serviços de saneamento.

Alagoas - CASAL // Situação Atual e Metas de Universalização

Situação Atual



Metas



ÁGUA

100%* em 6 anos para todos os municípios.



ESGOTO

90%* entre 6 a 16 anos para todos os municípios.

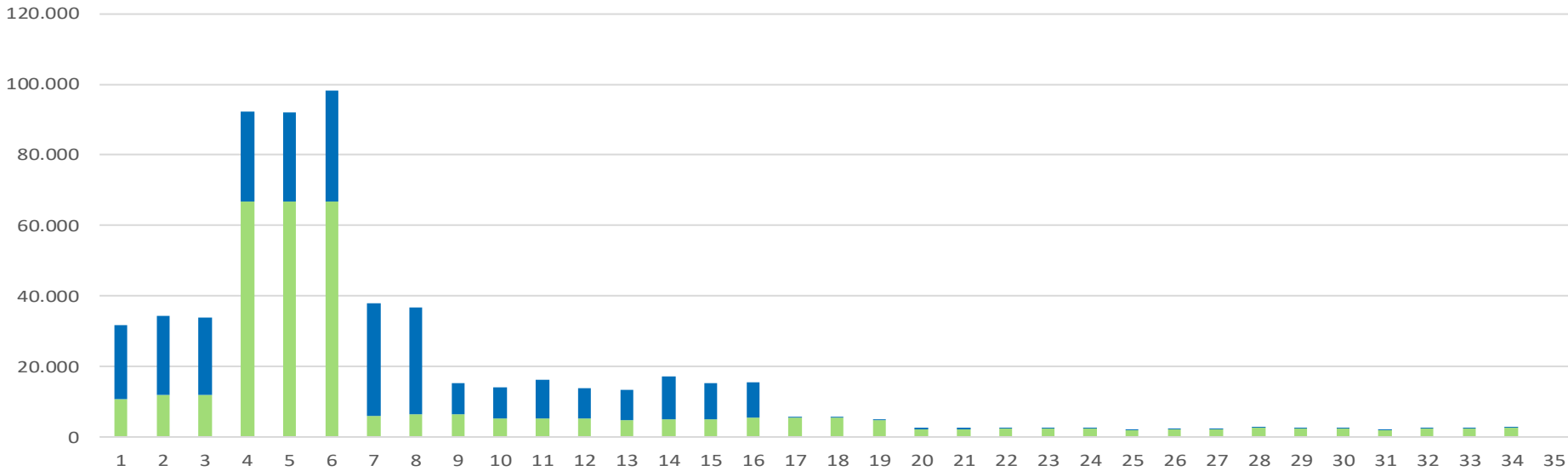


PERDAS

Perdas de 25% no ano 20, com redução gradual ano a ano.

*Percentual relativo à população alvo do projeto, que é composta pelos residentes em áreas urbanas e povoados acima de 1.000 habitantes.

Alagoas - CASAL // CAPEX – Bloco Metropolitano



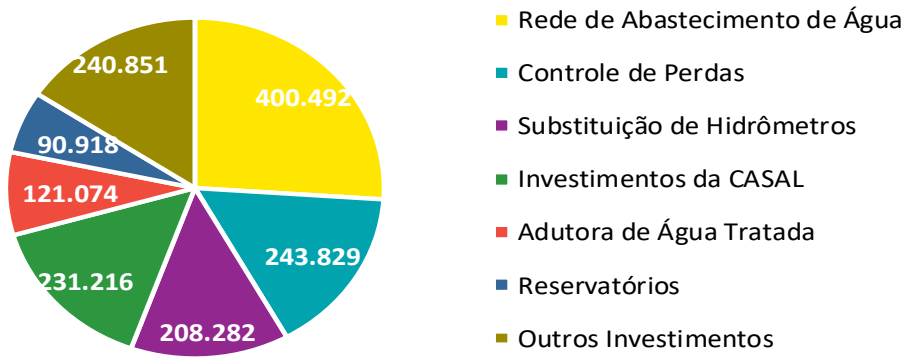
Esgoto
Água



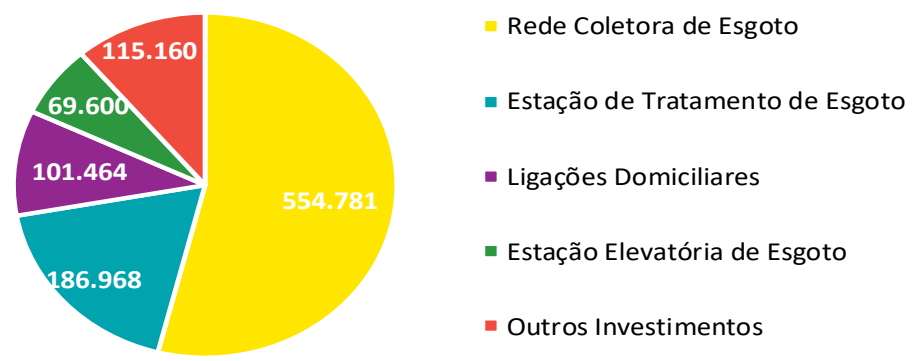
2,6 bilhões em investimentos

Valores em R\$ Mil.

Água (R\$ 1,6 bilhão)



Esgoto (R\$ 1,0 bilhão)

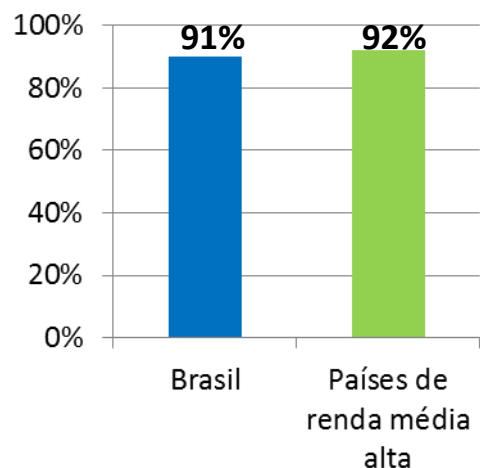


Obs.: Valores referenciais não vinculantes.

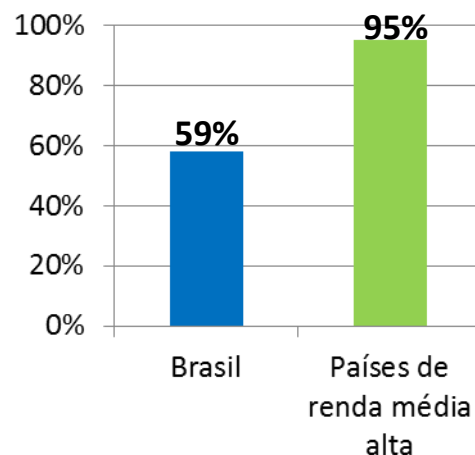
Resíduos Sólidos Urbanos // Como estamos?



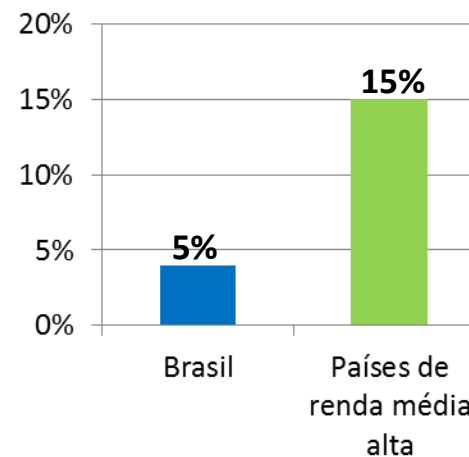
RSU coletado



Destinação Adequada



Reciclagem



Modelo Institucional

Competência municipal.
Diversas modalidades verificadas pelo país: empresas públicas, gestão completamente executada pelo setor público, delegação ao setor privado de parte da cadeia ou completa (via Lei 8.666)

Oportunidades e Desafios

Ampliar, de forma significativa, a destinação final adequada dos resíduos sólidos urbanos, incluindo a reciclagem e valorização, com maior participação privada em projetos de PPP

Atuação vias estados

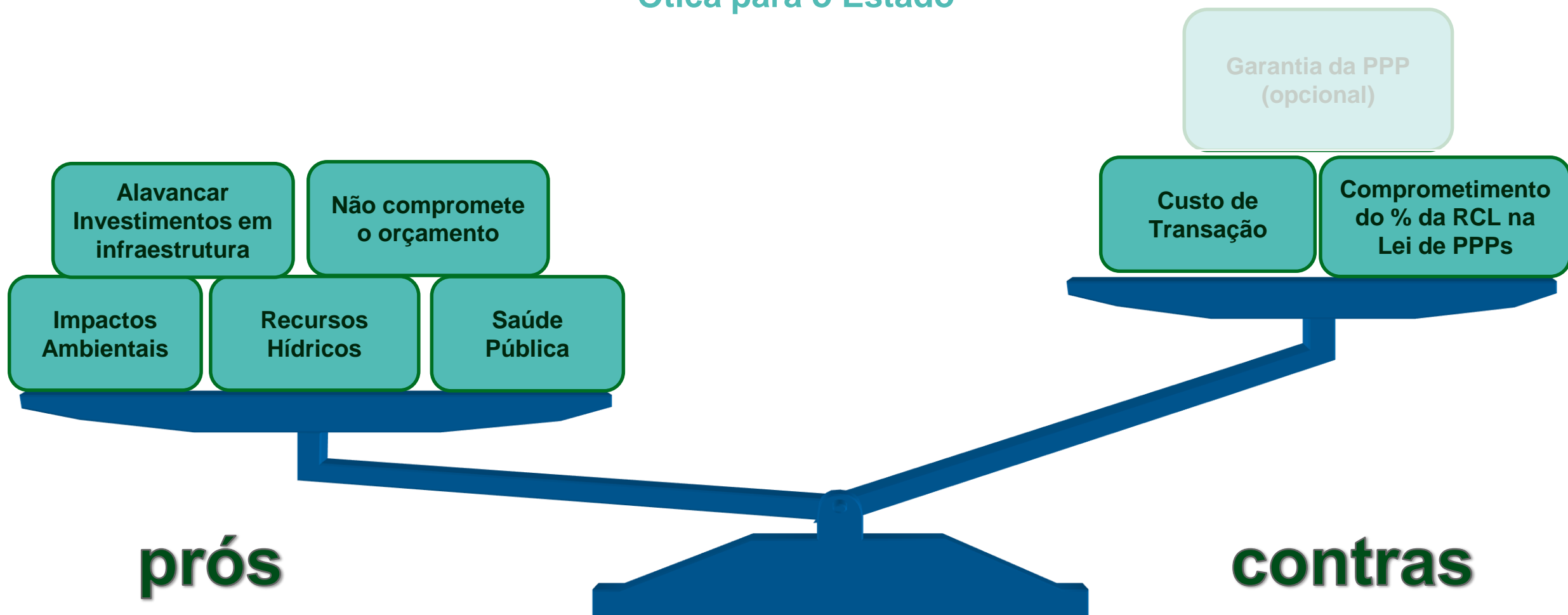
- **Agregação de municípios**
- Possibilidade de dar **escala** aos projetos de RSU, atingindo maior número de municípios
- Viabilizar **tecnologias de valorização** de resíduos e **remediação de lixões**

Atuação via municípios

- Estudos em **parceria com o BID** já em andamento
- Foco em municípios com **maior probabilidade** de viabilizarem a PPP
- **Modelo mais estabelecido** e com **menor complexidade** na mobilização dos clientes

Resíduos Sólidos Urbanos // Estados: por que engajar?

Ótica para o Estado



Obrigado!



Portal BNDES
www.bndes.gov.br



Atendimento Empresarial
0800 702 6337
Chamadas internacionais
+55 21 2052 6337



Ouvidoria
0800 702 6307
www.bndes.gov.br/ouvidoria



Fale Conosco
www.bndes.gov.br/faleconosco



facebook.com/bndes.imprensa



twitter.com/bndes_imprensa



youtube.com/bndesgovbr



slideshare.net/bndes