



CEGOV

CENTRO DE ESTUDOS INTERNACIONAIS
SOBRE GOVERNO

SEMINÁRIO AVALIAÇÃO POLÍTICAS PÚBLICAS

Aline Hellmann
Brasília

13 e 14 de Novembro de 2014



UFRGS

UNIVERSIDADE FEDERAL
DO RIO GRANDE DO SUL

PLANO DE APRESENTAÇÃO

- 1 SOBRE O CEGOV
- 2 CONSTRUÇÃO DE CAPACIDADES PARA M&A: A EXPERIÊNCIA DO CEGOV
- 3 CONSIDERAÇÕES FINAIS

SOBRE O CEGOV

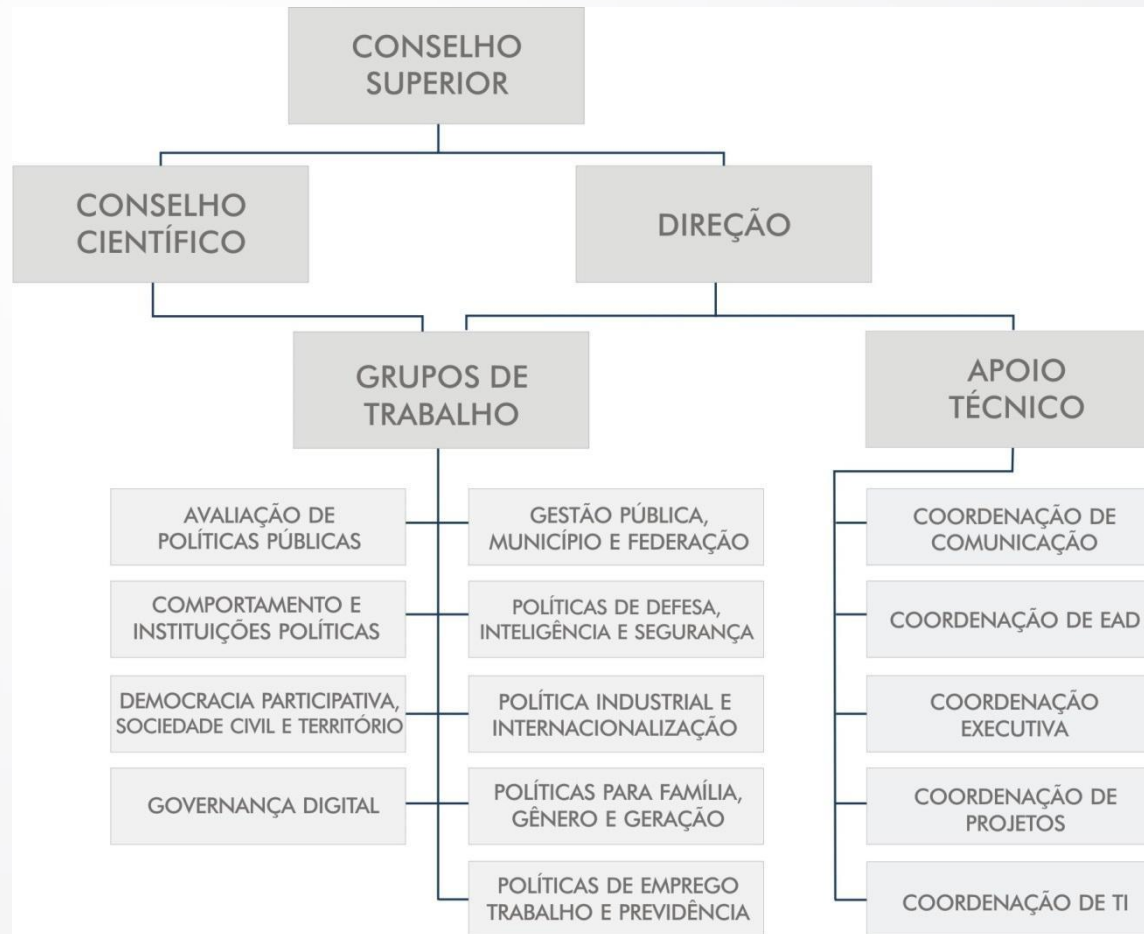
O Centro de Estudos Internacionais sobre Governo (CEGOV) da Universidade Federal do Rio Grande do Sul (UFRGS) é um centro interdisciplinar vinculado à Reitoria, cujo objetivo é estudar a ação governamental no Brasil e no mundo.



ENTREGAS



ESTRUTURA ORGANIZATIVA



CONSTRUÇÃO DE CAPACIDADES DE M&A DE POLÍTICAS PÚBLICAS (CMAPP)

Metodologia de Avaliação de Projetos Setoriais Integrados

Observatório de Políticas Sociais do Estado do Rio Grande do Sul

Avaliação Rede Escola de Governo/FDRH

Ciclo de Capacitação em Indicadores para Diagnóstico, Monitoramento e Avaliação do MDS

Planejamento Estratégico Municipal e Desenvolvimento Territorial (SEGEP | MP)

Planejamento Estratégico Sistema MDIC

Rede Escola de Governo do RS

A) MDIC: MODELO INTEGRADO DE TRANSFORMAÇÃO INSTITUCIONAL (MITI)



gestão interna

planejamento estratégico

competências

processos

projetos

orçamento

programas governamentais

Plano Brasil Maior (2011 - 2014)

Planejamento Plurianual
(2012- 2015)

indicadores por área
de competência

comércio exterior

comércio e serviços

desenvolvimento da produção

inovação

gestão interna

 planejamento
estratégico

 projetos

 processos

 orçamento

 competências

programas governamentais

 Plano Brasil Maior
(2011-2014)

 Planejamento
Plurianual
(2012-2015)

indicadores por área de competência

 comércio
exterior

 comércio e
serviços

 desenvolvimento
da produção

 inovação

B) OBSERVATÓRIO: AVALIAÇÃO DE IMPACTO

13

Agentes
de campo
capacitados

9

Regiões
do estado

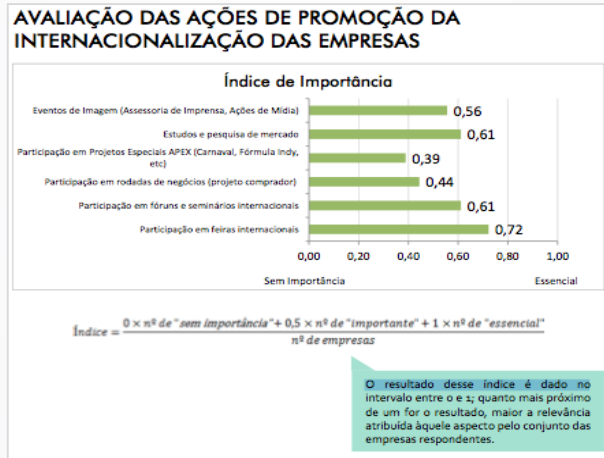
Aproximadamente

300

entrevistas
realizadas



C) APEX



1. Construção de indicadores;

2. Construção do índice de direcionamento mercadológico e de aprendizagem para a exportação;

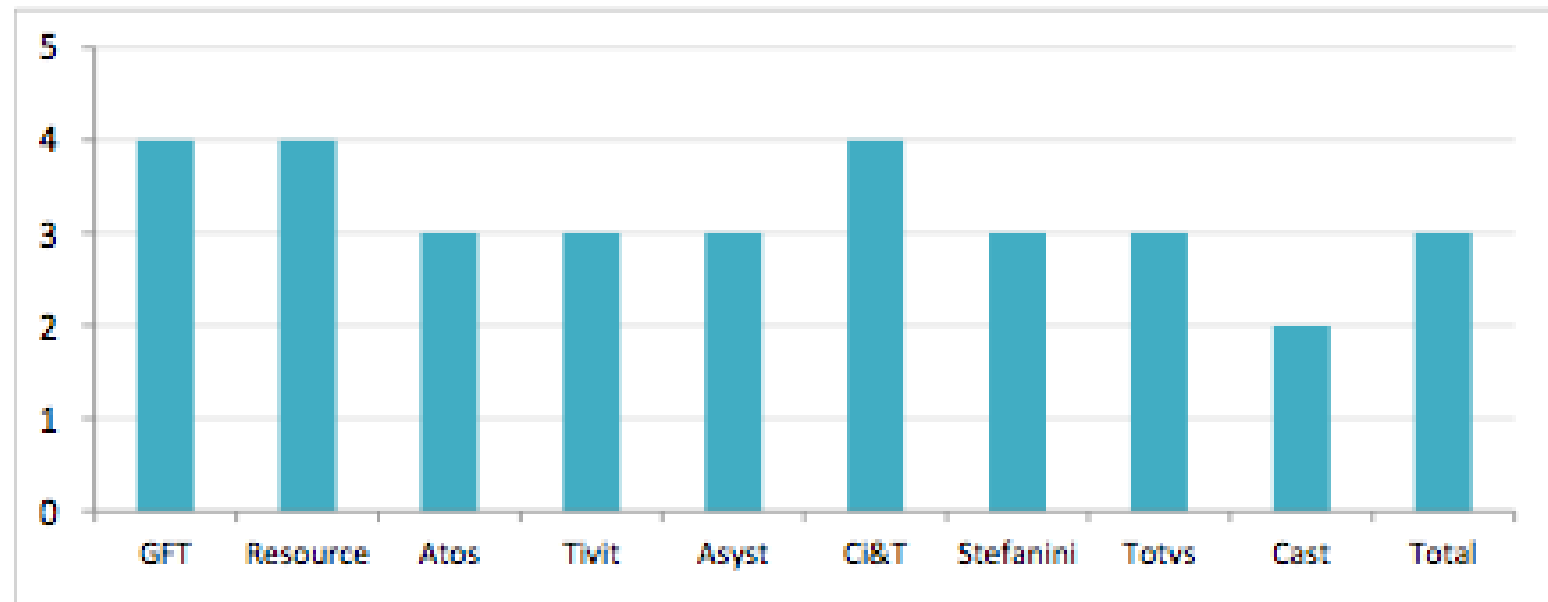
3. Survey

METODOLOGIA PARA CÁLCULO DO IDMAE

- A classificação das empresas - quanto ao seu direcionamento mercadológico para exportação e quanto ao aprendizado e evolução das competências organizacionais para exportação - baseou-se em perguntas do questionário.
- As empresas foram classificadas de acordo com as respostas às questões, com base em um conjunto binário de alternativas (0 ou 1), correspondendo ou a uma resposta positiva, alinhada com o direcionamento estratégico e com a aprendizagem para a exportação, ou a uma resposta negativa, não alinhada a estas expectativas e objetivos.
- No caso de questões consideradas para o cálculo do índice e não respondidas pelas empresas, a resposta foi considerada negativa.
- De acordo com o percentual de respostas positivas (com valência 1), as empresas foram enquadradas em uma das seguintes alternativas:

Índice de direcionamento mercadológico e de aprendizagem para a exportação (IDMAE)	
Muito insatisfatório	1
Insatisfatório	2
Satisfatório	3
Muito satisfatório	4

IDMAE



Ao se analisarem os índices, pode-se concluir que as empresas pesquisadas, no geral, têm realizado esforços para melhor capacitar-se, investindo no seu aprendizado e na evolução das suas competências organizacionais para exportação; Tais índices explicitam ainda seu direcionamento mercadológico voltado para a exportação; Entre as empresas respondentes, 3 apresentam um índice *muito satisfatório* e 5 *satisfatório*; Apenas uma empresa tem um IDMAE insatisfatório, o que é explicado pelo fato dessa empresa estar ainda iniciando seu processo de internacionalização.

D) REDE ESCOLA DE GOVERNO: CURSO DE CAPACITAÇÃO

Introdução às Políticas Públicas
Monitoramento e Avaliação de Políticas Públicas
Indicadores
Métodos Qualitativos e Quantitativos
Modelo Lógico
Orçamento Público
Gestão da Informação e do conhecimento

Participações

Paulo Jannuzzi, SAGI MDS
Carlos Aurélio Pimenta de Farias, PUC MG
Vinicius Wu, Secretario de Estado RS
Alvaro Magalhaes, SEPLAG
Gabriele dos Anjos, FEE

2012: 60h/a 50 vagas (45 alunos formados)

2013: 75h/a 50 vagas (42 alunos formados)



FORMAÇÃO MASSIVA DE GESTORES PÚBLICOS VIA EAD (FMGP-EAD)

- ✓ Planejamento Estratégico Municipal e Desenvolvimento Territorial (SEGEP | MP)
- ✓ Ciclo de Capacitação em Conceitos e Técnicas para Elaboração de Diagnósticos, Monitoramento e Avaliação de Programas e Ações do MDS (SAGI | MDS)

PLANEJAMENTO ESTRATÉGICO MUNICIPAL E DESENVOLVIMENTO TERRITORIAL

ESTRUTURA DOS CURSOS

MÓDULO I PLANEJAMENTO | CH 45h/a

Unidade I: PPA e Planejamento Governamental

Unidade II: Diagnóstico Territorial e PPA

Unidade III: Elaboração do PPA

MÓDULO II PROJETOS | CH 45h/a

Revisão do Módulo I

Unidade I: Fundamentos e Estrutura de Projetos

Unidade II: Objetivos e Metodologia

Unidade III: Recursos e Orçamento

MÓDULO III M&A | CH 45h/a

Revisão dos Módulos I e II

Unidade I: Indicadores

Unidade II: Monitoramento

Unidade III: Avaliação

TUTORIA

MÓDULO I PLANEJAMENTO | 10 tutores, 20 turmas, ≈ 25 alunos por turma

MÓDULO II PROJETOS | 25 tutores, 50 turmas, ≈ 25 alunos por turma

MÓDULO II M&A | 20 tutores, 40 turmas, ≈ 25 alunos por turma

Tutores com formação entre graduação e doutorado em andamento. Treinamento dos tutores no ambiente virtual e discussão do conteúdo do Caderno de Estudos. Reuniões semanais durante a execução dos módulos.

OBJETOS DE APRENDIZAGEM

MÓDULOS I, II E III:

Guia do *Moodle*, Apostila (Caderno de Estudos), Fóruns, Biblioteca e Videoteca.

ELABORAÇÃO DE MATERIAIS

MÓDULO I PLANEJAMENTO | equipe técnica CEGOV

MÓDULO II PROJETOS | 3 professores conteudistas

MÓDULO II M&A | equipe técnica CEGOV



Fonte: gravação da Empresa Brasileira de Comunicações e edição do CEGOV.

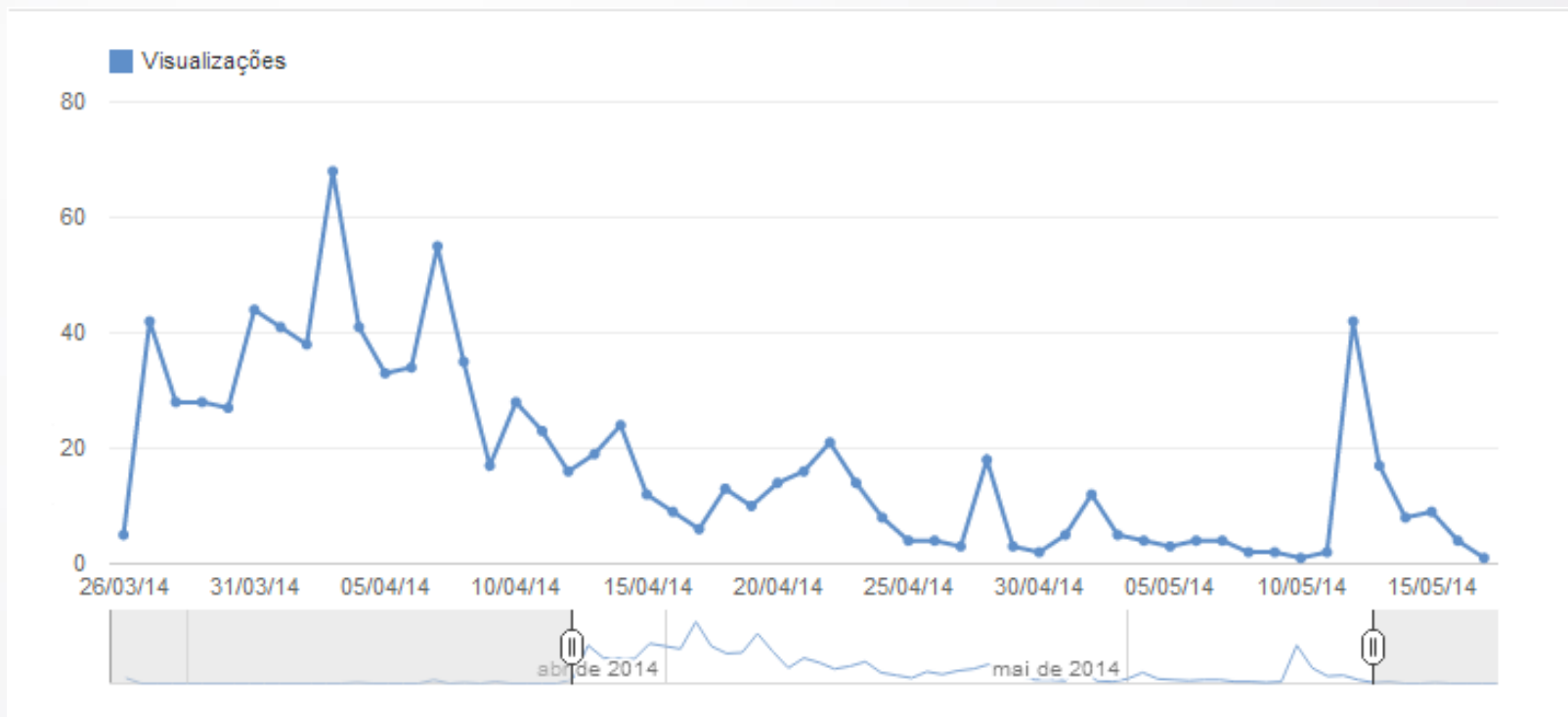
MÓDULO ELABORAÇÃO DE PROJETOS

Quadro 3 – Visualizações de vídeos por origem

	Vídeo 1	Vídeo 2	Vídeo 3	Vídeo 4	Vídeo 5
	<i>Apresentação do módulo</i>	<i>Fundamentos e estrutura de projetos</i>	<i>Portal de Convênios (SICONV)</i>	<i>Revisão Parte 1</i>	<i>Revisão Parte 2</i>
Origem	Visualizações				
Brasil	928	1.286	432	262	107
Estados Unidos	3	4	0	2	1
Portugal	0	5	0	0	0
Cabo Verde	0	2	0	0	0
Total	931	1.297	432	264	108

Fonte: CEGOV, 2014 – elaboração própria.

Gráfico 1 - Visualizações do vídeo 2
(Módulo II - Fundamentos e Estruturas de Projetos)



Fonte: Elaboração própria.

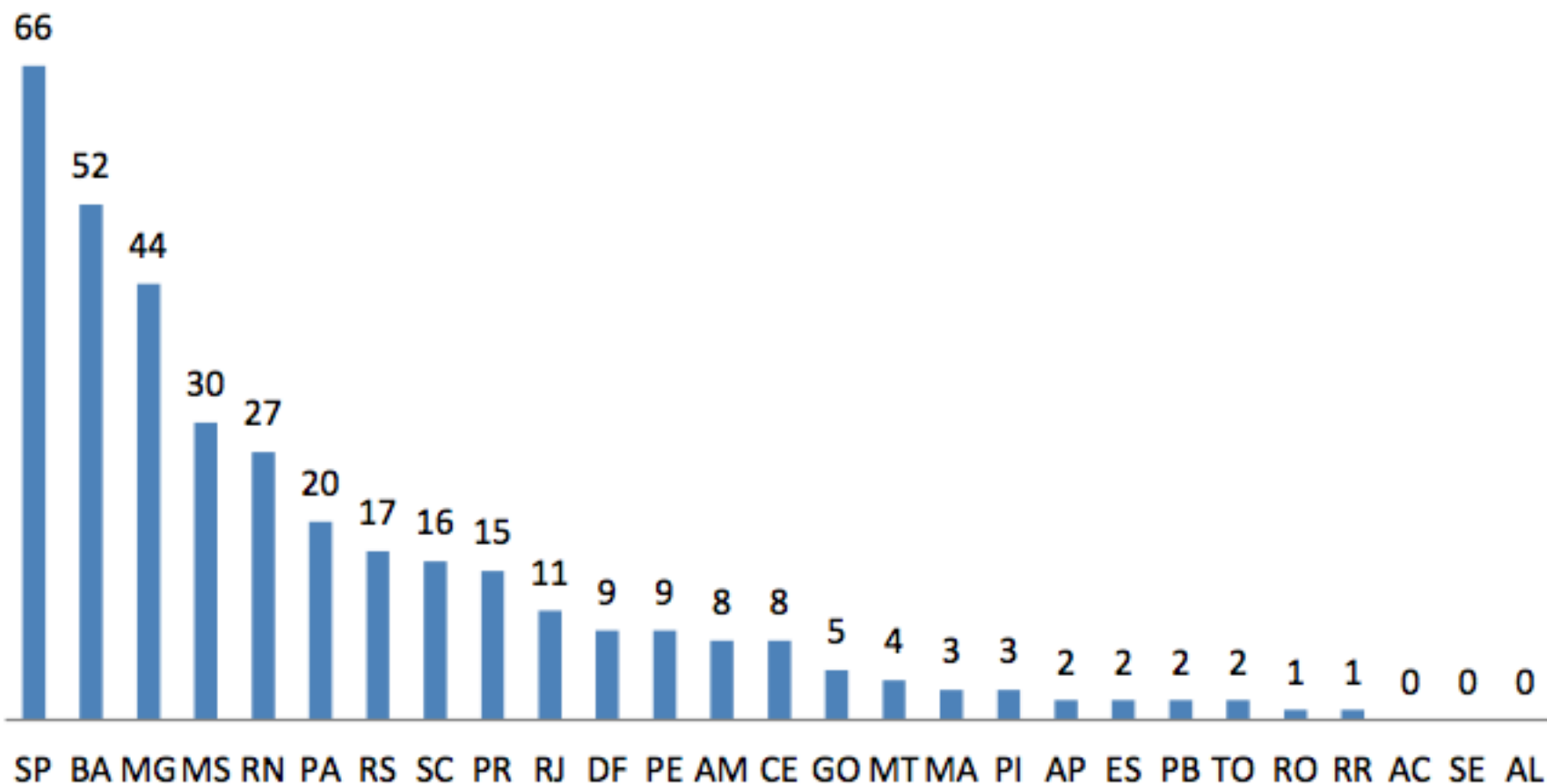
MATERIAIS INSTRUCIONAIS OU ESTRATÉGIAS DE APRENDIZAGEM

- ✓ Manual do Moodle;
- ✓ Caderno de Estudos (disponível para a impressão):
 - Completo nos módulos I e II;
 - Completo e por unidades disponível no módulo III.
- ✓ Biblioteca:
 - 28 textos + 2 documentos extras no módulo I;
 - 26 textos + 1 documento extra no módulo II;
- ✓ Fórum:
 - 2 fóruns no módulo I;
 - 5 fóruns no módulo II;
- ✓ Glossário:
 - 22 termos no módulo I;
 - 25 termos no módulo II;
- ✓ Videoteca:
 - 5 vídeos, 4 institucionais, no módulo I;
 - 9 vídeos, 5 institucionais, no módulo II.

Material instrucional em diferentes mídias, todas têm suas vantagens e limitações.



Inscritos por UF



Fonte: Elaboração própria

Gráfico 2 - Nível de formação dos alunos certificados: Módulos I e II

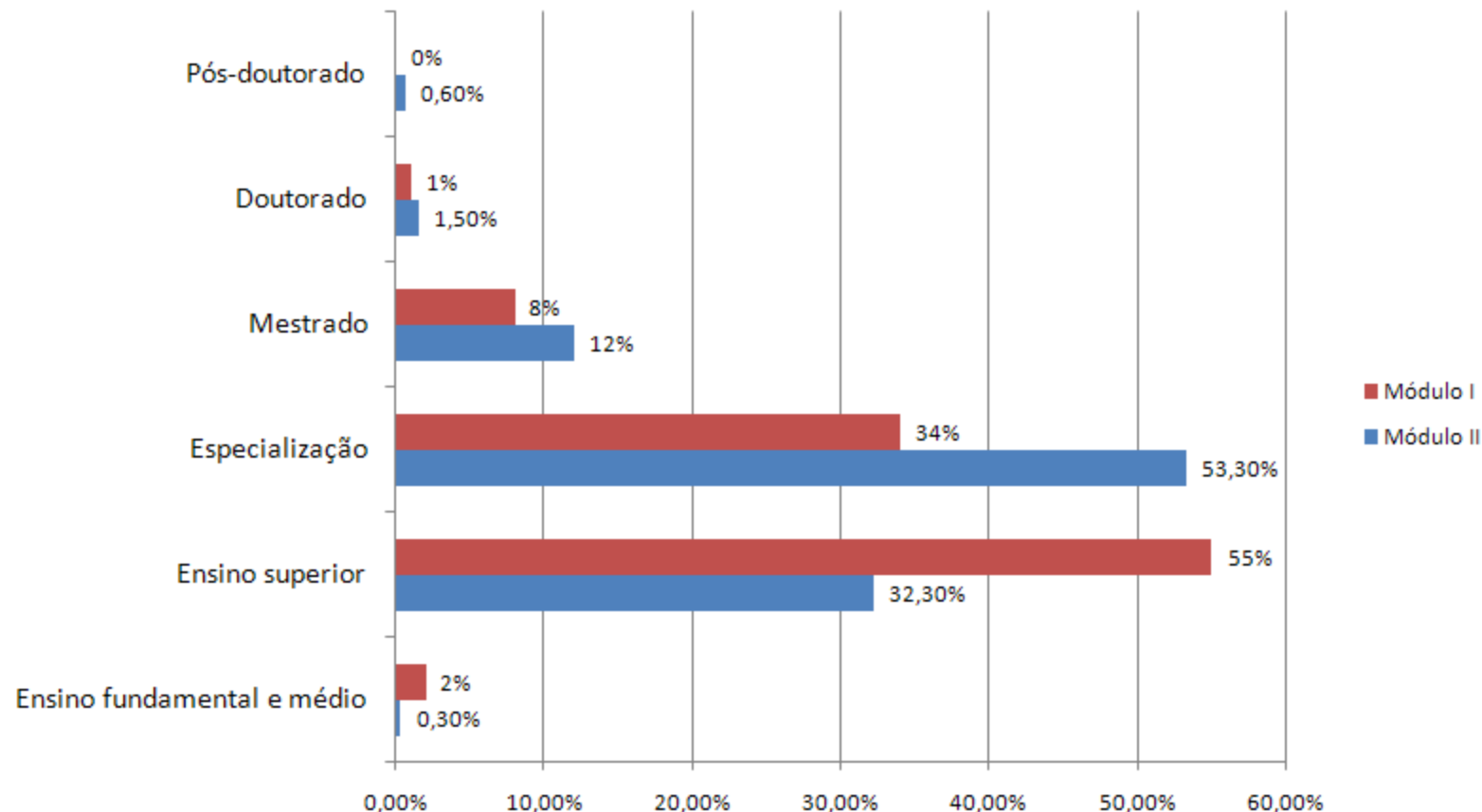
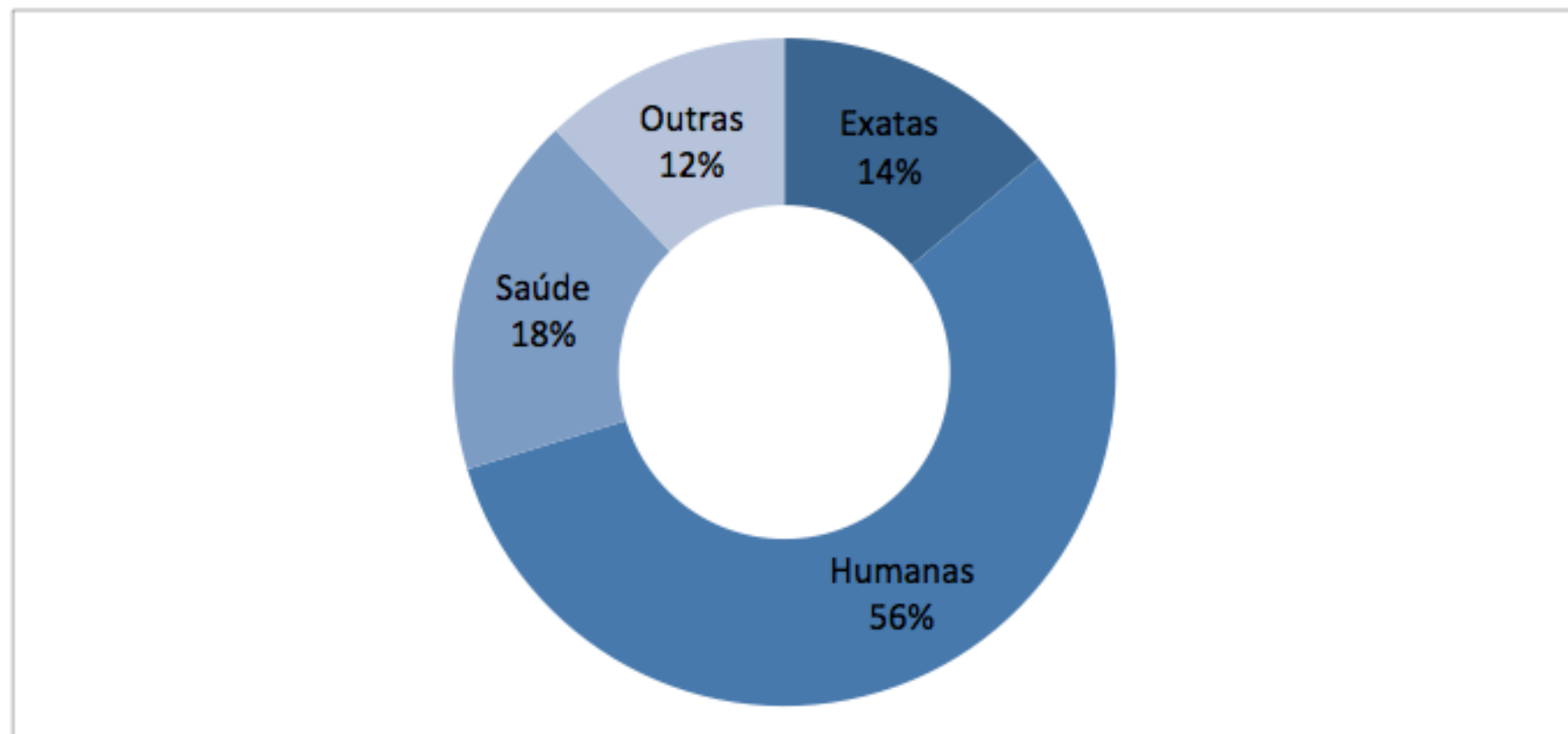


Gráfico 6 - Áreas de formação dos alunos certificados¹



Fonte: elaboração dos autores

¹ Para a composição do Gráfico 6 foram utilizados os seguintes critérios para o agrupamento dos cursos de graduação em áreas de formação: (a) Humanas: Direito, Economia, Administração, Contábeis, Serviço Social, etc.; (b) Exatas: Arquitetura, Engenharia, Ciências da Computação, Matemática, etc.; (c) Saúde: Enfermagem, Medicina, Odontologia, Psicologia, etc.; e, (d) Outras: Educação, Artes, Pedagogia, Agronomia, Comunicação, etc.

NAVEGAÇÃO

ADMINISTRAÇÃO

PARTICIPANTES

Participantes

PESQUISAR NOS FORUNS

Pesquisa Avançada

CURSO DE CAPACITAÇÃO EAD EM

PLANEJAMENTO ESTRATÉGICO MUNICIPAL E DESENVOLVIMENTO TERRITORIAL

MÓDULO 3: MONITORAMENTO E AVALIAÇÃO

INTRO

UNIDADE
1

UNIDADE
2

UNIDADE
3



AVISOS E NOTÍCIAS

FÓRUM GERAL

FÓRUM AJUDA MOODLE

INTRODUÇÃO



INTRODUÇÃO

 SOBRE O MOODLE

 MANUAL DO MOODLE

 SOBRE O CURSO

 CADERNO DE ESTUDOS

 GUIA DO ALUNO

Quadro 6 – Alunos inscritos por Situação das atividades

Situação	Participação	Descrição	Total de Alunos
5	100%	Realizou todas as atividades	417
4	75%	Realizou 75% das atividades	86
3	-75%	Realizou menos de 75% das atividades	157
2	Evadido	Acessou, mas não realizou nenhuma atividade	492
1	Cancelado	Nunca acessou o <i>Moodle</i>	193

Fonte: CEGOV, 2014 – elaboração própria.

Tabela 1 – Conteúdo e Materiais: aplicabilidade do conteúdo ao planejamento municipal

	N	%	% Acumulado
Muito boa	284	62,83	62,83
Boa	147	32,52	95,35
Regular	15	3,31	98,67
Fraca	3	0,66	99,33
Ruim	3	0,66	100
Total	452	100	

Fonte: CEGOV, 2014 – elaboração própria.

Quadro 1 - Pontos fortes da Capacitação: Módulos I e II

MODALIDADE EAD	<ul style="list-style-type: none">✓ Curso a distância EAD online, mesmo no meio da Amazônia tive a oportunidade de participar; acessível a gestores de todo o Brasil.✓ Horário flexível✓ “Como atualmente todos os pleitos passam pelos sistemas SICONV, SIMEC, SISGOB, seria interessante a exploração de capacitações através do EAD para estes módulos, a fim de melhor operacionalização a ser alcançada pelos recursos humanos de nossos municípios, pois o Ministério de Planejamento não consegue atender esta demanda atualmente.”
TEMA RELEVANTE E APLICABILIDADE DO APRENDIZADO	<ul style="list-style-type: none">✓ Possibilitar um processo de educação continuada para os profissionais que atuam na ponta, planejando e organizando políticas públicas e facilitando o acesso à informação com qualidade e confiança
MATERIAL (GUIA DE ESTUDOS, VÍDEOS, ETC.) COM CONTEÚDO CLARO E ATUAL	<ul style="list-style-type: none">✓ O material disponibilizado, que não se resumiu exclusivamente ao guia de estudos e vídeos✓ Boa coletânea de textos
TROCAS DE EXPERIÊNCIAS	<ul style="list-style-type: none">✓ Permite vislumbrarmos uma dimensão enorme do curso ao longo da formação, quer seja através dos conteúdos, vídeos, arquivos, como também das discussões ocorridas nos fóruns pelos demais colegas e tutor
EQUIPE TÉCNICA	<ul style="list-style-type: none">✓ Professores e tutores capacitados e bem instruídos✓ Curso com profissionais que sanaram as minhas dúvidas, ‘puxaram a orelha’ quando necessário e me enriqueceu com conhecimento

Fonte: Elaboração própria.

Quadro 2 - Pontos fracos da Capacitação: Módulos I e II

CARGA HORÁRIA	✓ Muito assunto pra pouco tempo
FUNCIONALIDADES DO MOODLE	✓ A dificuldade em anexar arquivos no momento das tarefas. Com isso, muitas vezes o que foi lançado fica desconfigurado ✓ Precisa de um tempo de adaptação
ÉPOCA DE EXECUÇÃO (MÓDULO I)	✓ Temporalidade equivocada do curso – este curso deveria ter sido ofertado no início do primeiro semestre

Fonte: Elaboração própria.

CONSIDERAÇÕES FINAIS

- Pelos alunos, mais tempo para realizar o curso pré-teste, pois os conteúdos se mostraram complexos para muitos alunos
- Uso de formulário *online* para inscrições
- Papel fundamental do EAD
- Infraestrutura técnica
- Serviço precário de internet no Brasil prejudica o desenvolvimento de OA
- Falta de pessoas capacitadas
- Poucas referências sobre monitoramento



CEGOV

CENTRO DE ESTUDOS INTERNACIONAIS
SOBRE GOVERNO

cegov.ufrgs.br



UFRGS

UNIVERSIDADE FEDERAL
DO RIO GRANDE DO SUL