



Café com Debate

Andrea Filatro

Desafios da tutoria na contemporaneidade



Canada School
of Public Service

École de la fonction
publique du Canada



Ministério
do Planejamento

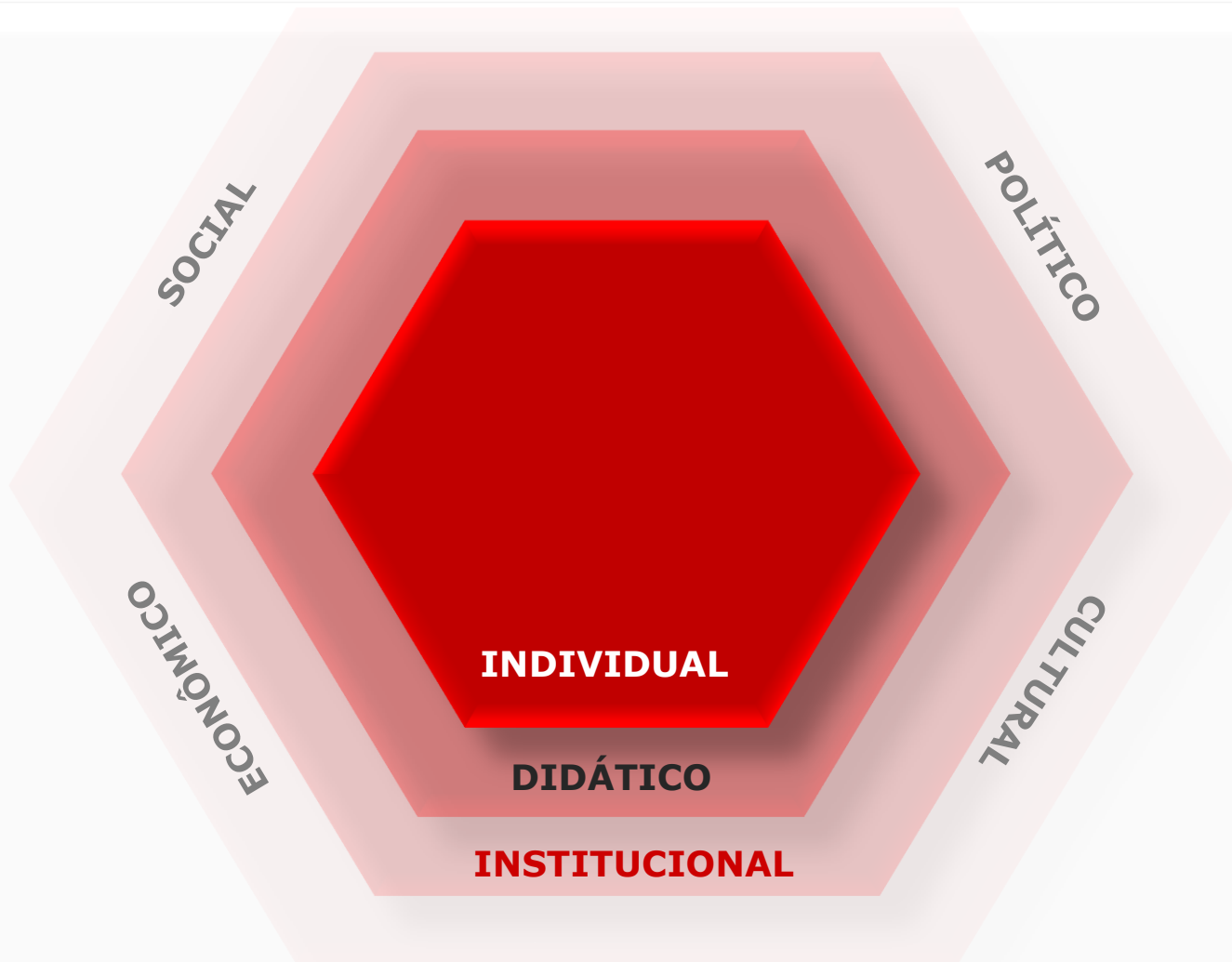


- Cenário educacional instável
- O tutor no meio do sanduíche
- Encontro ou choque de gerações
- Demandas organizacionais
- Web 2.0 e eLearning 2.0
- Tutoria 2.0

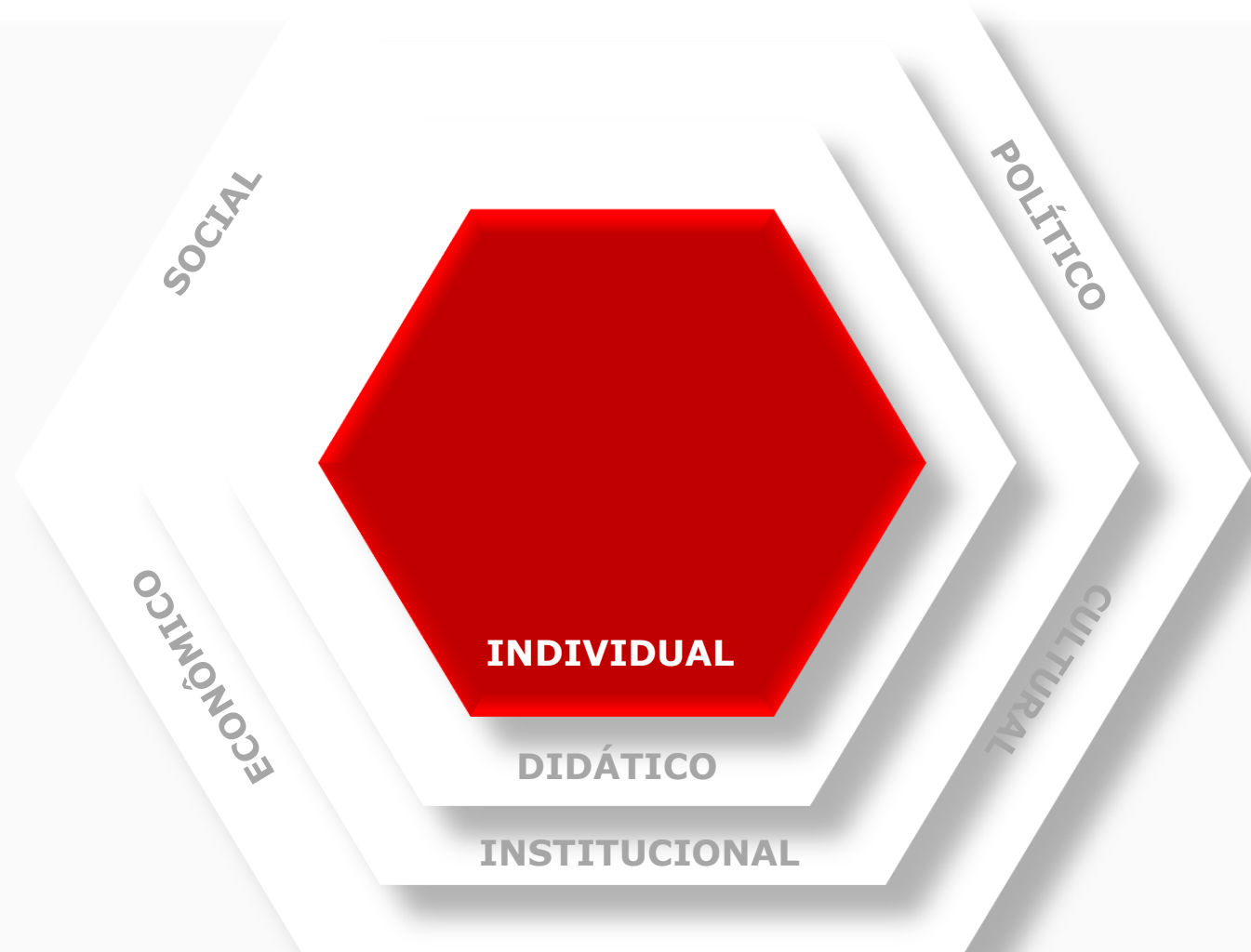
Agenda

- Desterritorialização do ensino
- Matéria de aula não mais como conteúdo educativo único
- Outras fontes de autoridade e conhecimento além do professor
- Fim do tempo acadêmico como unidade de medida da atuação docente

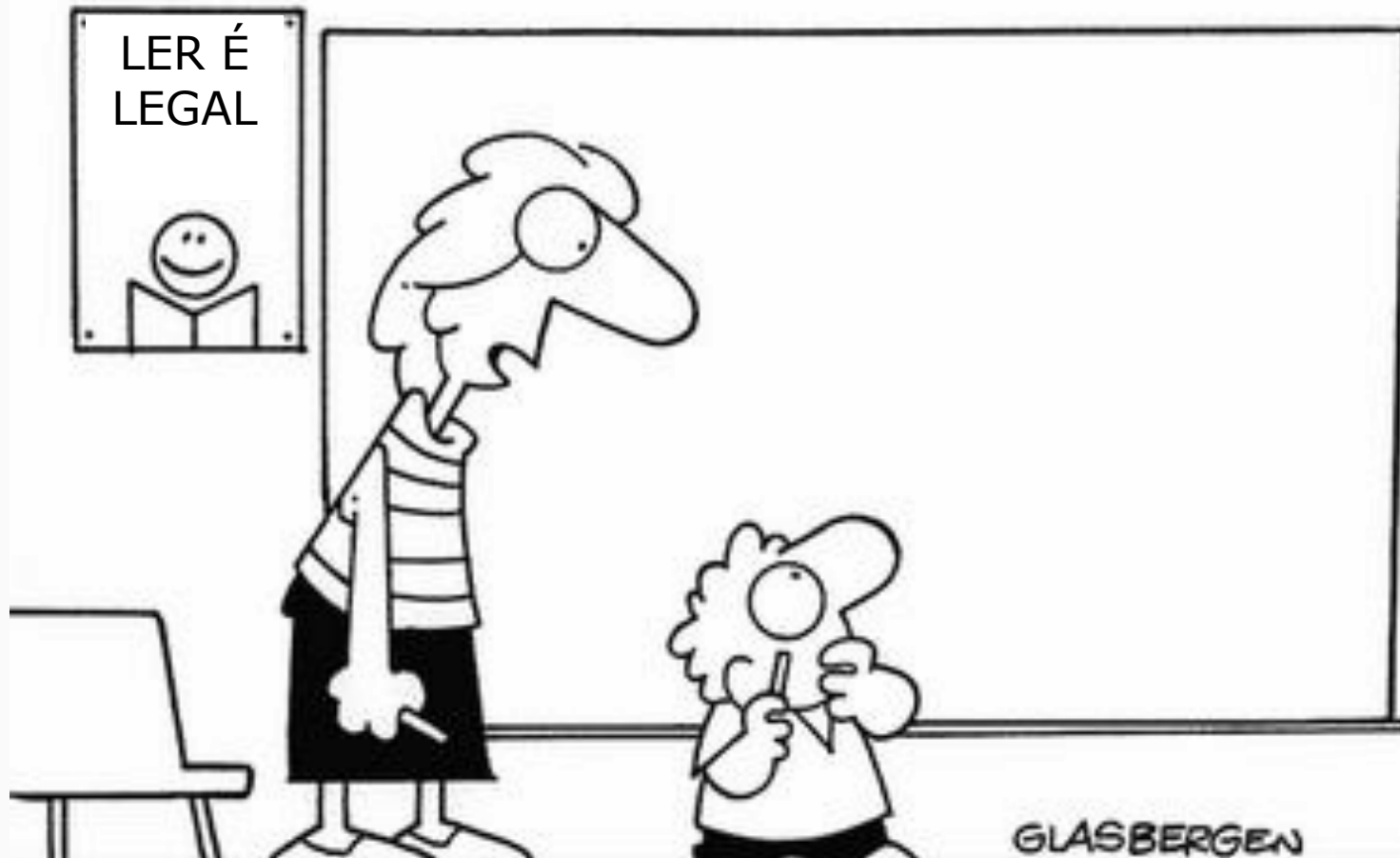
Cenário educacional instável



Contexto de atuação do tutor



Contexto individual



"Não há ícones para clicar, meu caro.
Isso é uma lousa."

Isto é uma
biblioteca, meu
caro ...
Uma espécie
de versão
primitiva da
Web.



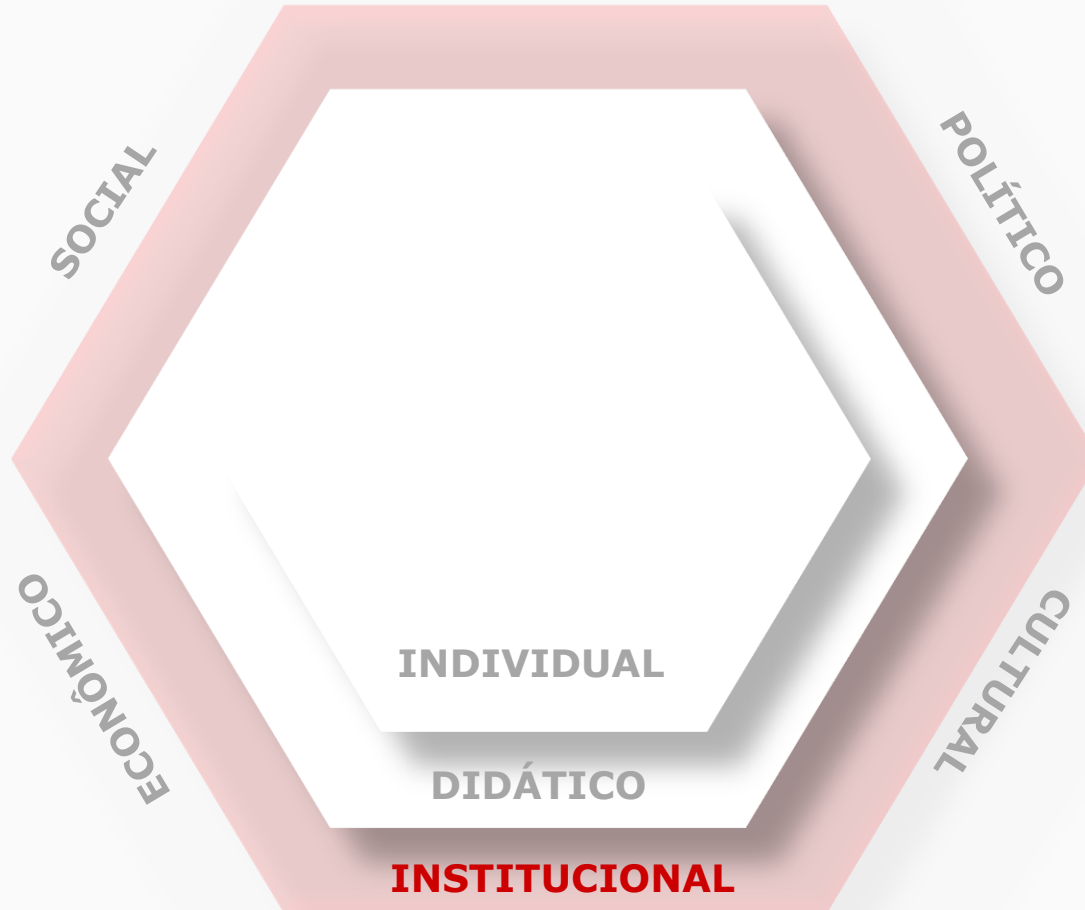
© Original Artist
Reproduction rights obtainable from
www.CartoonStock.com



Uau! Este
livro tem todas
as informações
de que preciso!
Como faço
para
imprimi-lo?

	Maduros	<i>Baby Boomers</i>	Geração X	Geração Net
Nascimento	1900-1946	1946-1964	1965-1982	1982-1991
Descrição	Geração líder	Geração "eu"	Geração emergente	Mileniais
Atributos	Comando e controle Autossacrifício	Otimistas Viciados em trabalho	Independentes Céticos	Esperançosos Determinados
Preferências	Respeito à autoridade Família Envolvimento na comunidade	Responsabilidade Ética profissional Atitude de "posso fazer"	Liberdade Multitarefa Equilíbrio trabalho-vida	Ativismo público Tecnologia mais recente Pais
Aversão	Tecnologia	Envelhecimento	Exagero	Negatividade

Encontro de gerações



Contexto institucional

Acesso

- Acesso a materiais, referências, aplicações interativas, educadores e qualquer outro recurso usado para dar suporte à aprendizagem



Requisitos

Qualidade

- Associada a resultados verificados pela capacidade de:
 - recordar e aplicar conhecimentos aprendidos
 - executar uma ação no mesmo contexto ou em novo contexto
 - distinguir entre o que é conhecido e o que é desconhecido (metacognição)



Requisitos

Exequibilidade econômica (*affordability*)

- Acessibilidade econômica para ofertar educação a um número maior de pessoas
- Retorno sobre o investimento – valor agregado da experiência educacional



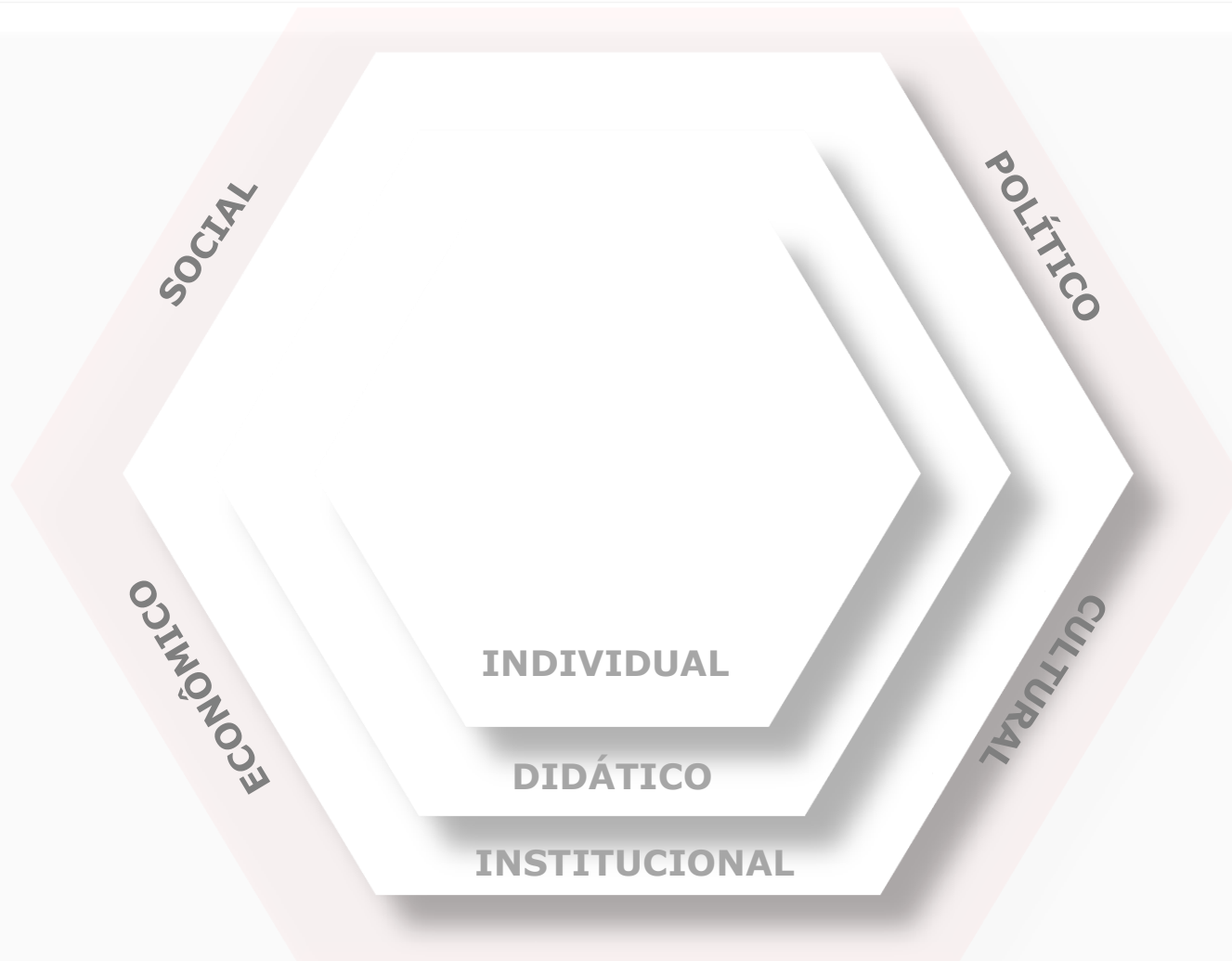
Requisitos

Prestação de contas (*accountability*)

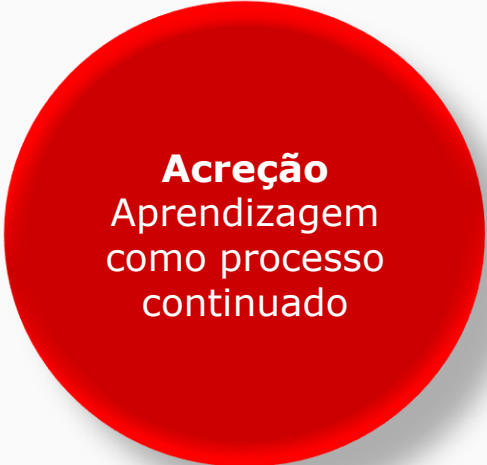
- Imperativo de liderança para determinar o mix apropriado de acesso, qualidade e exequibilidade econômica



Requisitos



Contexto macro

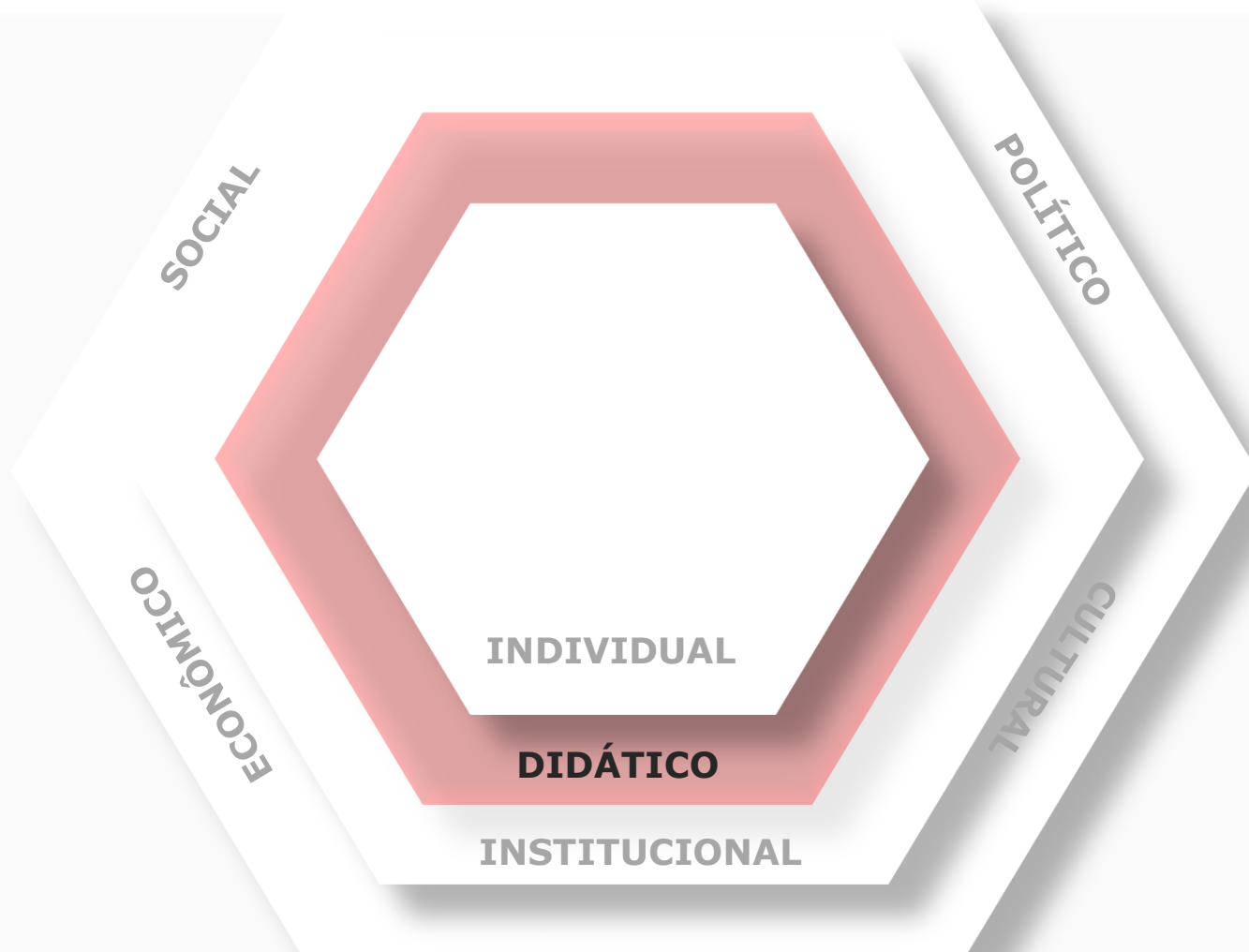


Conectivismo

- Web como plataforma
- Aproveitamento da inteligência coletiva
- “Longa cauda” (*long tail*)
- “Beta” perpétuo
- Modelos de programação mais leves

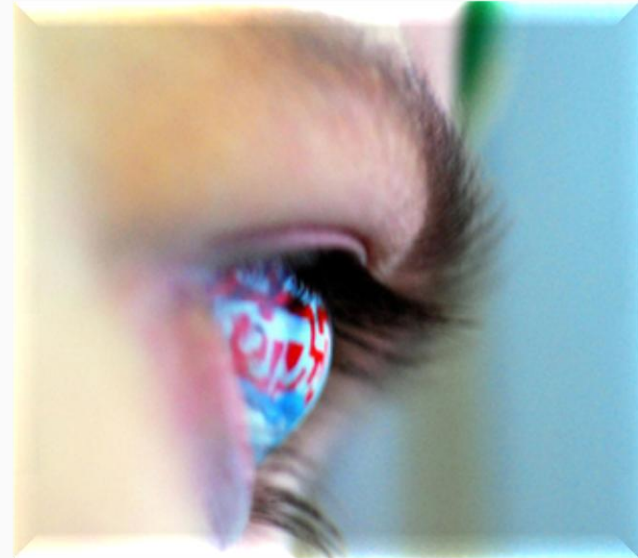


Web 2.0



Contexto didático

- Conteúdo aberto
- Inovação na “combinação”
- Filosofia “open source”
- Cultura de compartilhamento e reuso
- Novas formas de design e execução da aprendizagem



E-learning 2.0

Obrigada!

afilatro@uol.com.br