

EIXO 4 – PLANEJAMENTO E GESTÃO ORÇAMENTÁRIA E FINANCEIRA

Disciplina: D.4.6. Gestão, Avaliação e Revisão do PPA (20h)

(Caso 1: Monitoramento do PPA 2012 – 2015. Retorno das oficinas com o MEC. Pactuação dos Programas do MEC)

Professora: Débora Nogueira Beserra

20 a 22 de março de 2012

PILOTO DE MONITORAMENTO DO PPA 2012 – 2015

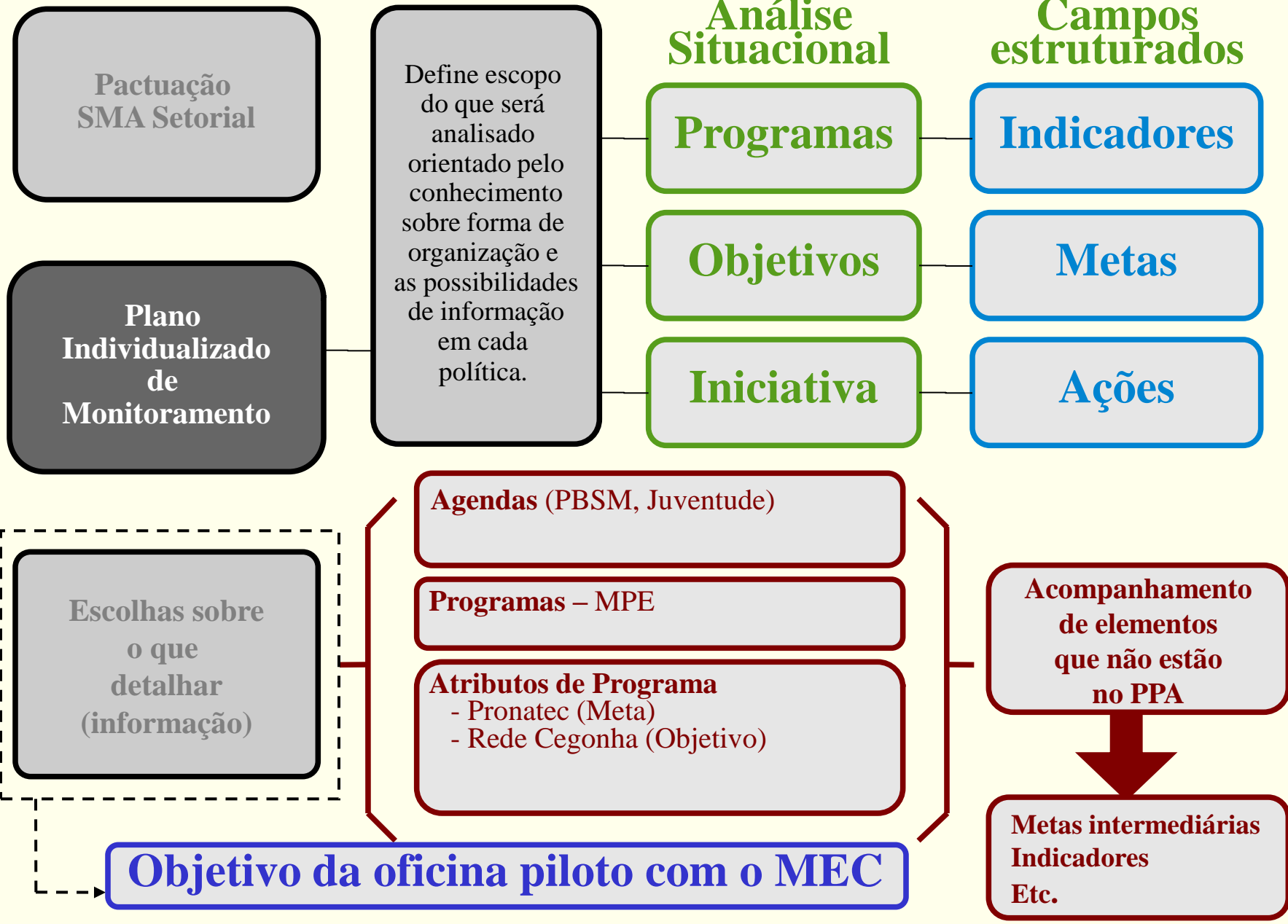
RETORNO DAS OFICINAS COM O MEC

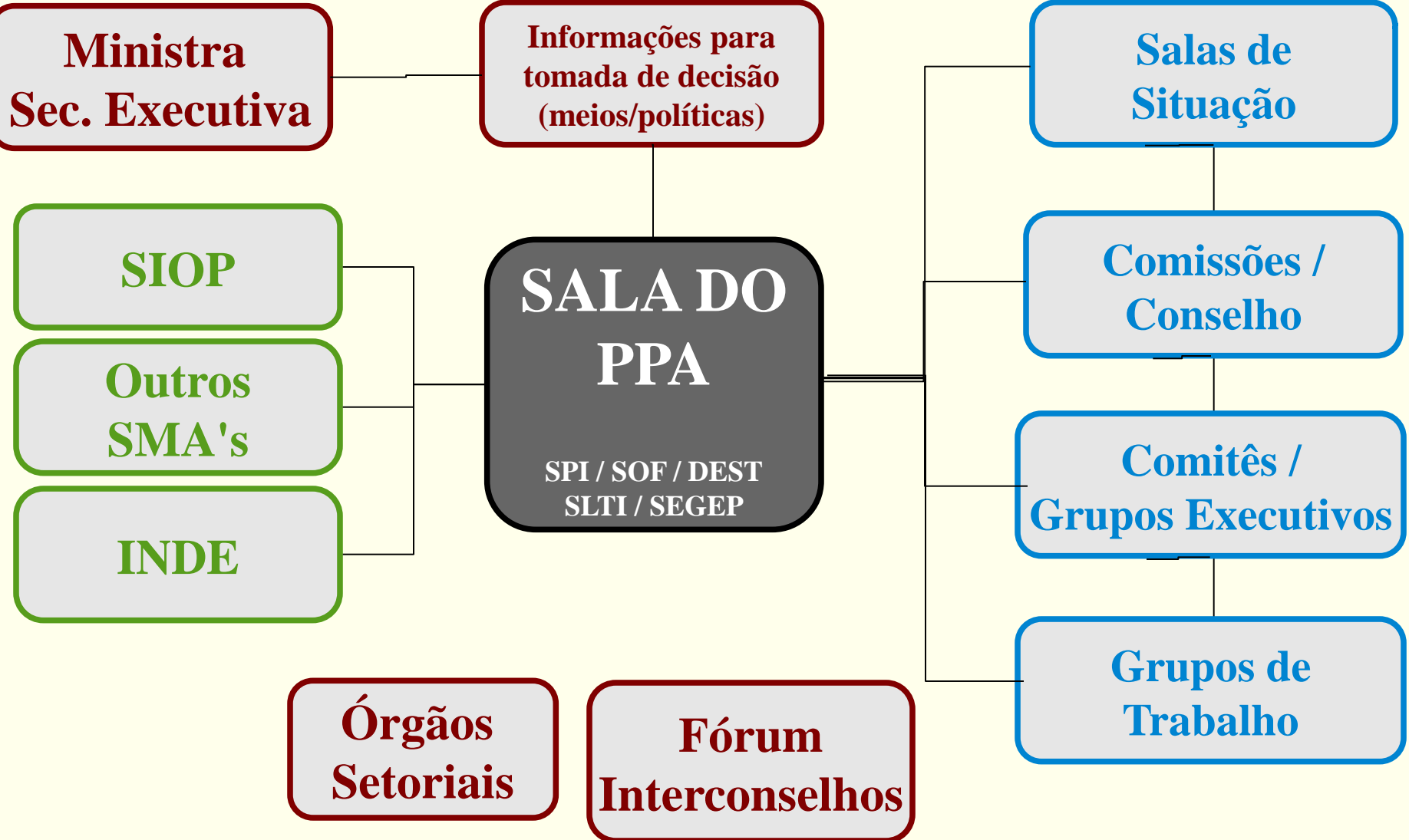
Março de 2012



Ministério do
Planejamento







Organização e Dinâmica das Oficinas

- Participantes:
 - SPI
 - IPEA
 - SOF
 - MEC:
 - Assessoria de monitoramento da SE/MEC
 - SPO
 - Dirigentes secretarias finalísticas
 - INEP
 - FNDE (educação básica)

Organização e Dinâmica das Oficinas

- Programa de trabalho:
 - Monitoramento geral:
 - Apresentação do modelo
 - Exemplo
 - Discussão
 - Monitoramento específico:
 - Apresentação do modelo
 - Exemplo
 - Definição dos objetos do monitoramento específico
 - Pactuação do detalhamento das informações

Impressões

- A proposta foi bem recebida:
 - a acordo em nível estratégico (Secretária da SPI e SE/MEC) importante para facilitar a interlocução
 - pela percepção de que o monitoramento em construção é aderente à política (linguagem e prioridades do MEC)
 - pela abertura para pactuação
- A organização das oficinas se mostrou produtiva
- Exemplos concretos para o programa em discussão foram importantes
- Avalia-se o resultado final da pactuação como positivo – informações valiosas para o monitoramento (transversalidades, territorialialização, andamento/atendimento de medidas estratégicas)
- Tratamento das transversalidades – abertura maior para aperfeiçoamento dos instrumentos de coleta de dados, mas resistência para informações sobre o andamento de ações relacionadas ao tema – “isso é importante, mas não é prioridade do MEC”

Impressões

- Não havia um entendimento consolidado de como seria o monitoramento geral das categorias do PPA
- Indefinição sobre o monitoramento das ações gerou questionamentos
- A pactuação de metas intermediárias não foi bem recebida (percepção de que não era o espaço adequado para essa discussão), mas foi aceito nos casos em que já existe compromisso político
- É preciso “calibrar” a demanda por detalhamento de informação – como a entrada é o PPA, à medida que se afasta das categorias enunciadas no Plano, crescem as resistências
- Informações pactuadas no monitoramento específico foram consideradas sensíveis – acesso órgão de controle

Resultado da Pactuação

Plano Individualizado de Monitoramento do Programa Educação Profissional e Tecnológica



Ministério do
Planejamento



Síntese dos requisitos de informação para o Monitoramento Geral

- Análise situacional dos objetivos
- Análise do alcance das metas
- Análise situacional das iniciativas individualizadas ou outras pactuadas
- Relatório da execução orçamentária das ações vinculadas às iniciativas

Monitoramento Geral

ANÁLISE SITUACIONAL DOS OBJETIVOS

OBJETIVO 0582 - Expandir, interiorizar, democratizar e qualificar a oferta de cursos de educação profissional e tecnológica, considerando os arranjos produtivos, sociais, culturais, locais e regionais, a necessidade de ampliação das oportunidades educacionais dos trabalhadores e os interesses e necessidades das populações do campo, indígenas, quilombolas, afrodescendentes, das mulheres de baixa renda e das pessoas com deficiência.

Análise Situacional do Objetivo, com periodicidade anual, abordando, em campo aberto:

- principais realizações e desafios da implementação – destaque para territorialização e relações federativas
- andamento de cada uma das iniciativas

Monitoramento Geral

ANÁLISE DO ALCANCE DAS METAS

OBJETIVO 0582

META 1:

Ampliar progressivamente, em regime de colaboração entre a União, os Estados, o Distrito Federal e os Municípios, o investimento público em educação, em termos de percentual do Produto Interno Bruto do país, de forma a alcançar a meta do PNE 2011-2020.

Informação: Campo aberto para descrição da tendência recente de evolução do *investimento público em educação, em % do PIB, avaliada a partir da evolução necessária para cumprimento da meta estabelecida no Plano Nacional de Educação (PNE) 2011-2020*, que é de 7%.

Periodicidade da informação: anual.

Monitoramento Geral

ANÁLISE DO ALCANCE DAS METAS

OBJETIVO 0582

META 2:

Elevar a relação aluno/professor nos Institutos Federais de Educação Profissional e Tecnológica, em consonância com o PNE 2011-2020.

Informação: Campo aberto para a descrição da evolução recente da relação aluno/professor cotejada com a meta definida no PNE 2011-2020, que é de 20.

Periodicidade da informação: anual

Monitoramento Geral

ANÁLISE DO ALCANCE DAS METAS

OBJETIVO 0582

META 3:

Elevar o número de escolas da rede federal de educação profissional e tecnológica para 622.

Campo aberto para descrição da evolução da meta e expectativa de concretização.

Periodicidade da informação: anual

OBS: essa meta também será objeto de Monitoramento Específico.

Monitoramento Geral

ANÁLISE DO ALCANCE DAS METAS

OBJETIVO 0582

META 4:

Elevar o número de matrículas da educação profissional e tecnológica, em consonância com o PNE 2011-2020

Campo aberto para a descrição da evolução das matrículas da educação profissional e tecnológica, cotejada com a expectativa de alcance da meta estipulada para o PNE 2011 – 2020.

Periodicidade: anual.

Monitoramento Geral

ANÁLISE DO ALCANCE DAS METAS

OBJETIVO 0582

META 5:

Elevar o número de matrículas da educação profissional técnica de nível médio, em consonância com o PNE 2011- 2020.

Campo aberto para a descrição da evolução *das matrículas da educação profissional técnica de nível médio, cotejada com a expectativa de alcance da meta estipulada para o PNE 2011 – 2020, que é de 2,5 milhões.*

Periodicidade da informação: anual.

Monitoramento Geral

ANÁLISE DO ALCANCE DAS METAS

OBJETIVO 0582

META 6:

Oferecer 8 milhões de vagas para a educação profissional e tecnológica, com a concessão de 4 milhões de bolsas a estudantes do ensino médio da rede pública, inclusive da educação de jovens e adultos, trabalhadores e beneficiários dos programas federais de transferência de renda.

Campo aberto para a apresentação do número de vagas ofertadas no último exercício, detalhadas por público/"modalidade" e análise da perspectiva de alcance dos números enunciados na própria meta.

Periodicidade da informação: anual.

OBS: essa meta também será objeto de Monitoramento Específico.

OBJETIVO 0588 - Ofertar vagas de educação profissional para jovens e adultos articulada com a elevação de escolaridade e realizar processos de reconhecimento de saberes e certificação profissional.

Análise Situacional do Objetivo, abordando, em campo aberto:

- principais realizações e desafios da implementação – com destaque para territorialização, relações federativas e com políticas transversais.
- andamento de cada uma das iniciativas

Monitoramento Geral

ANÁLISE DO ALCANCE DAS METAS

OBJETIVO 0588

META 1: Ampliar a oferta de cursos de profissionalização articulados com elevação de escolaridade, especialmente para mulheres em situação de vulnerabilidade social, atendendo a 100 mil mulheres

Informação: Campo aberto para a descrição da evolução da meta, informando o número de mulheres em situação de vulnerabilidade social atendidas e a possibilidade de alcance do número apresentado no enunciado da meta.

Periodicidade da informação: anual.

OBS: esta meta também será objeto de Monitoramento Específico.

Monitoramento Geral

ANÁLISE DO ALCANCE DAS METAS

OBJETIVO 0588

META 2: Ampliar a oferta de programas de reconhecimento de saberes para fins da certificação profissional em formação inicial e continuada e técnico de nível médio.

Informação: Campo aberto para a descrição da evolução da meta, com a apresentação dos esforços realizados para ampliação do número de programas de reconhecimento de saberes e números disponíveis sobre a evolução recente do número programas ofertados.

Periodicidade da informação: anual.

Monitoramento Geral

ANÁLISE DO ALCANCE DAS METAS

OBJETIVO 0588

META 3: Elevar o percentual de matrículas de educação de jovens e adultos na forma integrada à educação profissional, de forma a alcançar a meta do PNE 2011-2020.

Informação: Campo aberto para a descrição da evolução da meta, com descrição da evolução recente do percentual de matrículas de educação de jovens e adultos na forma integrada à educação profissional e análise da possibilidade de alcance da meta do PNE 2011 – 2020, que é de 25% do total.

Periodicidade da informação: anual.

Monitoramento Específico

OBJETOS DE MONITORAMENTO PACTUADOS

- Expansão da Rede de Educação Profissional e Tecnológica
- Brasil Profissionalizado
- Educação a distância
- Vagas gratuitas no Sistema S
- Bolsa formação
- Mulheres Mil

Monitoramento Específico

Expansão da Rede Federal

OBJETIVO 0582

META 3: Elevar o número de escolas da rede federal de educação profissional e tecnológica para 622.

1) Informações sobre as novas escolas e as escolas existentes:

- i) localização (município; coordenadas geográficas)
- ii) estágio de implantação (projeto, licitação, em construção, concluída, em funcionamento), para as novas
- iii) previsão de início de funcionamento, para as novas
- iv) previsão de alunos a serem atendidos ou número de alunos atendidos
- v) número atual e previsão de docentes (necessários e a serem contratados), por instituto
- vi) custo estimado da unidade, para as novas
- vii) execução orçamentária (previsto/realizado), para as novas
- viii) funcionamento de NAPNE (Núcleos de Atendimento a Pessoas com Necessidades Especiais)

Monitoramento Específico

Expansão da Rede Federal

OBJETIVO 0582

META 3:

1) Continuação...

ix) número de alunos por raça/cor ?

x) número de alunos por gênero

xi) número de alunos com deficiência ?

xii) número de alunos por faixa etária

xiii) número de alunos educação superior

xiv) número de alunos ensino médio

xv) número de alunos formação inicial e continuada



Monitoramento Específico

Expansão da Rede Federal

OBJETIVO 0582

META 3:

- 1) Expectativa de evolução do nº de escolas existentes em 2012, 2013, 2014 e 2015
- 3) Periodicidade das informações: semestral (acesso ao módulo SIMEC).
- 4) Responsáveis pelas informações: SE/SPO/MEC.
- 5) Campo aberto para descrição e desafios da implementação.

Monitoramento Específico

Brasil Profissionalizado

OBJETIVO 0582

INICIATIVA 02A3 - *Fomento à expansão e qualificação das redes estaduais de educação profissional e tecnológica.*

Informações pactuadas:

1) Informações sobre o andamento do Programa Brasil Profissionalizado:

- Matrículas, por município, nas novas escolas (por nível e modalidade) – periodicidade semestral
- matrículas da rede estadual, por município, nível e modalidade, e recortes transversais - periodicidade anual
- localização do tipo de intervenção de infraestrutura (construção de escolas / ampliação – expansão, por estágio de implantação) - periodicidade semestral
- recursos conveniados por estado – periodicidade semestral
- recursos empenhados pelo MEC, por estado - periodicidade semestral

Monitoramento Específico

Brasil Profissionalizado

OBJETIVO 0582

INICIATIVA 02A3:

2) Expectativa de evolução do nº de matrículas na rede estadual

3) Responsáveis pelas informações: SE/SPO/MEC.

4) Campo aberto para descrição e desafios da implementação.



Monitoramento Específico

Educação a Distância

OBJETIVO 0582

Iniciativa 029Z - Ampliação da oferta de vagas em cursos de formação profissional a distância nas redes de educação profissional e tecnológica.

1) Informações pactuadas:

- Número de vagas
- Numero de matrículas por pólo
- Matrículas **por raça/cor**, gênero e **faixa etária**
- **Alunos com deficiência, por tipo**
- **Município de residência do aluno**

Monitoramento Específico

Educação a Distância

OBJETIVO 0582

INICIATIVA 029Z:

- 2) Periodicidade de encaminhamento das informações: semestral (Acesso ao SIMEC).
- 3) Responsáveis pelas informações SPO/SE/MEC
- 4) Campo aberto para a descrição e desafios da implementação

Monitoramento Específico

Sistema S

OBJETIVO 0582

Iniciativa 02A5 - Promoção de condições de permanência e ampliação do acesso em instituições públicas e privadas, também por meio de vagas gratuitas e oferta de financiamento estudantil a alunos do ensino médio público, trabalhadores, populações do campo, indígenas, quilombolas, afrodescendentes, mulheres de baixa renda, pessoas com deficiência e beneficiários de programas sociais.

1) Informações pactuadas:

- Número de matrículas gratuitas no Senai/Senac por município, tipo de curso (Formação Inicial e Continuada (FIC) ou técnico de nível médio) e faixa de renda
- **Percentual dos recursos do Acordo investido em vagas gratuitas (Senai/Senac)**

Monitoramento Específico

Sistema S

OBJETIVO 0582

INICIATIVA 02A5:

2) Expectativa de realização: XX% em 2014

3) Periodicidade de encaminhamento das informações: semestral (acesso ao módulo no SIMEC).

4) Responsáveis pelas informações: SPO / SE – MEC

5) Campo aberto para a descrição e desafios da implementação

Monitoramento Específico

Bolsa Formação

OBJETIVO 0582

Meta 6: " Oferecer 8 milhões de vagas para a educação profissional e tecnológica, com a concessão de 4 milhões de bolsas a estudantes do ensino médio da rede pública, inclusive da educação de jovens e adultos, trabalhadores e beneficiários dos programas federais de transferência de renda”.

1) Informações pactuadas:

- Vagas ofertadas, por instituição (IFET, Sistema S), por tipo (FIC ou técnico) e por município;
- Matrículas, por público-alvo (Bolsa família, BPC, seguro-desemprego, soldado-cidadão, Copa 2014, estudante ensino médio), por tipo (FIC ou técnico), por município;
- Recursos utilizados (Bolsa Formação – ação orçamentária específica).

Monitoramento Específico

Bolsa Formação

OBJETIVO 0582

INICIATIVA 02A5:

2) Expectativa de realização: X milhões em 2012, W milhões em 2013, Y milhões em 2014 e 4 milhões em 2015

3) Periodicidade de encaminhamento das informações: semestral (acesso ao módulo no SIMEC)

4) Responsáveis pelas informações SPO / SE – MEC

5) Campo aberto para a descrição e desafios da implementação



Monitoramento Específico

Mulheres Mil

OBJETIVO 0588 - Ofertar vagas de educação profissional para jovens e adultos articulada com a elevação de escolaridade e realizar processos de reconhecimento de saberes e certificação profissional.

Meta: *“Ampliar a oferta de cursos de profissionalização articulados com elevação de escolaridade, especialmente para mulheres em situação de vulnerabilidade social, atendendo a 100 mil mulheres”.*

1) Formas de acompanhamento da meta:

- número de matrículas nos IFETS, por instituto e município; e
- execução (tem PI).

Monitoramento Específico

Mulheres Mil

OBJETIVO 0588:

2) Expectativa de realização: 10 mil até 2012, 30 mil até 2013, 60 até 2014, 100 até em 2015

3) Periodicidade de encaminhamento das informações: semestral (acesso ao módulo no SIMEC)

4) Responsáveis pelas informações SPO / SE – MEC

5) Campo aberto para a descrição e desafios da implementação



Resultado da Pactuação

Plano Individualizado de Monitoramento do Programa Educação Básica

Monitoramento Específico



Ministério do
Planejamento



Monitoramento Específico

OBJETOS DE MONITORAMENTO

- Infraestrutura
- Formação dos professores
- Remuneração dos professores
- Educação integral, PDDE e transporte acessível
- Alfabetização de Jovens e Adultos
- Banda larga nas escolas

Monitoramento Específico

Infraestrutura

Objetivos 0596 e 0598:

Metas:

- Apoiar a cobertura de 5.000 quadras
- Apoiar a construção de 7.116 quadras
- Apoiar a construção de 7.000 creches
- Elevar a escolaridade média da população de 18 a 24 anos do campo, da região de menor escolaridade do país ou incluída entre os 25% mais pobres, de forma a alcançar a meta do PNE 2011-2020.

1) Informações pactuadas

Mesma planilha enviada para a SEPAC, acrescida de informação sobre a capacidade de atendimento

Monitoramento Específico

Infraestrutura

- 2) Periodicidade de encaminhamento das informações:
Quadrimestral, acesso ao módulo no SiMEC
- 3) Responsáveis pelas informações: SE/SPO/MEC
- 4) Descrição e desafios da implementação:
- 5) Informações sobre o Pronacampo (Campo aberto)
Por obra, município, estágio de implementação, capacidade de atendimento – semestral.

Monitoramento Específico

Formação dos professores

Objetivo 0597

Meta: Elevar o percentual de professores da educação básica que possuem formação específica de nível superior obtida em curso de licenciatura na área de conhecimento em que atuam, de forma a alcançar a meta do PNE 2011-2020.

1. Informações sobre as metas:

- a) Planilha com informações (semestrais) sobre a formação de professores pela UAB – Universidade Aberta do Brasil, com o número de matrículas por:
- pólo
 - município
 - município de residência do professor

Monitoramento Específico

Formação dos professores

- a) Planilha com informações (anuais) sobre a formação do professor:
 - por nível de escolaridade
 - se possui licenciatura
 - se atua na área de conhecimento em que tem formação.
- b) Informações qualitativas sobre a iniciativa 02BP – programas específicos
 1. Periodicidade de encaminhamento das informações:
Semestral (a) e anual (b)
 1. Responsáveis pelas informações:
SE/SPO/MEC
4. Descrição e desafios da implementação:
Campo aberto

Monitoramento Específico

Formação dos professores

Iniciativa 02BP - Apoio técnico, pedagógico e financeiro à rede física escolar pública para construções, reformas, ampliações e aquisições de equipamentos e mobiliário, inclusive para a formação dos profissionais da educação, garantindo acessibilidade e sustentabilidade socioambiental e atendendo às demandas e especificidades das etapas e modalidades da educação básica, considerando, inclusive, as populações do campo, quilombolas, indígenas, pessoas com deficiência, a educação de jovens e adultos e a ampliação gradativa da educação em tempo integral

Informações qualitativas sobre a iniciativa (programas específicos), em campo aberto



Ministério do
Planejamento



Monitoramento Específico

Remuneração dos professores

Objetivo 0597

Meta Incentivar a aproximação entre o rendimento médio do profissional do magistério com mais de onze anos de escolaridade e o rendimento médio dos demais profissionais com escolaridade equivalente, em consonância com o PNE 2011-2020.

1. Informações sobre o cumprimento do piso nacional, por rede: redes estaduais que estão cumprindo o piso;
verificar a possibilidade de identificar os municípios que estão cumprindo o piso.
2. Periodicidade de envio das informações: Anual acesso ao módulo no SiMEC
3. Responsáveis pelas informações: SE/SPO/MEC
4. Descrição e desafios da implementação: campo aberto

Monitoramento Específico

Educação integral, PDDE e transporte acessível

Iniciativa 02C0: Prestação de assistência financeira, técnica e material às escolas, aos profissionais da educação e aos estudantes das redes públicas da educação básica, incluindo programas de transporte, alimentação, assistência à saúde, manutenção escolar, ampliação do tempo e espaços educativos e reforço da autogestão, material didático-escolar, paradidático, periódicos e obras de referência, considerando, entre outras especificidades, o atendimento educacional especializado, a acessibilidade, a sustentabilidade socioambiental, as populações do campo, afrodescendentes, indígenas e a educação de jovens e adulto

1. Informações sobre o Mais Educação:

- a) alunos participantes do Mais Educação
 - por escola
 - por rede (estadual ou municipal)
 - município
 - se escola atende ao Brasil Sem Miséria
 - localização (campo ou urbana)**



Monitoramento Específico

Educação integral, PDDE e transporte acessível

2. Informações sobre o PDDE, por escola:

recursos repassados

localização

por componente (educação integral, água na escola, acessibilidade, PDE escola etc.)

3. Sala de recursos multifuncionais:

por escola apoiada

recursos

4. Transporte: caminho da escola e Acessibilidade:

município

quantidade de veículos

tipo de financiamento

tipo de veículo

recursos

5. Periodicidade de envio das informações: Anual, acesso ao módulo no SiMEC

6. Responsáveis pelas informações: SE/SPO/MEC

7. Descrição e desafios da implementação: Campo aberto



Monitoramento Específico

Alfabetização de jovens e adultos

Objetivo 0598

Iniciativa 02BV: *Ampliar a oferta de alfabetização e educação de jovens e adultos, garantindo apoio aos sistemas de ensino e auxílio financeiro para os profissionais que atuam na execução das ações de alfabetização*

1. Informações sobre o Brasil Alfabetizado
municípios/estados que aderiram
informações por municípios:

- alunos matriculados (definir)
- alunos beneficiados (definir)
- alunos que concluíram (definir)
- se o aluno foi alfabetizado ou não
- alunos encaminhados para a EJA (por sexo, faixa etária, renda, local de residência, raça/cor, situação ocupacional)

execução orçamentária (LOA e liquidação) (por estado?)



Monitoramento Específico

Alfabetização de jovens e adultos

2. Taxa de analfabetismo no Brasil:

por UF

raça/cor

sexo

local de residência (urbana/rural)

faixa de renda

faixa etária



Ministério do
Planejamento



Monitoramento Específico

Banda larga nas escolas

Objetivo 0598

Iniciativa 02C1: *Prover acesso à rede mundial de computadores em banda larga de alta velocidade, equipamentos e recursos tecnológicos digitais e de acessibilidade para a utilização pedagógica nas escolas da rede pública de educação básica, inclusive no campo, promovendo a utilização pedagógica das tecnologias da informação e da comunicação.*

1. Informações sobre o número de escolas com banda larga (censo escolar), por UF

2. Escolas conectadas com o programa de banda larga:

por escola

município

localização (urbano/rural)

Valores do programa de banda larga, nacional



Resultado da Pactuação

Plano Individualizado de Monitoramento do Programa Educação Superior

Monitoramento Específico



Ministério do
Planejamento



Monitoramento Específico

OBJETOS DE MONITORAMENTO

- PROUNI
- Plano Nacional de Assistência Estudantil (PNAES)
- Expansão da rede federal
- Ciência sem fronteiras

Monitoramento Específico

PROUNI, FIES e PNAES

Objetivo 0841

Iniciativa 03GA - *Ampliação do acesso, da permanência e da taxa de sucesso dos estudantes na educação superior, em instituições públicas e privadas, inclusive por meio de financiamento estudantil, com promoção da elevação da eficiência acadêmica, da qualidade, da equidade e da inclusão, considerando, inclusive, especificidades das populações do campo, indígenas, quilombolas, afrodescendentes e das pessoas com deficiência*

Meta - *Ampliar a participação proporcional de grupos historicamente excluídos na educação superior, especialmente afrodescendentes.*

1.1. Informações relativas ao PROUNI

- a) Número de bolsas ocupadas (raça, gênero, município)
- b) Número de bolsas ativas (raça, gênero, município)
- c) Número de bolsas encerradas por conclusão de curso (raça, gênero, município)
- d) Expectativa de atendimento (180 mil bolsas por ano)

Monitoramento Específico

PROUNI, FIES e PNAES

Objetivo 0841

Iniciativa 03GA - *Ampliação do acesso, da permanência e da taxa de sucesso dos estudantes na educação superior, em instituições públicas e privadas, inclusive por meio de financiamento estudantil, com promoção da elevação da eficiência acadêmica, da qualidade, da equidade e da inclusão, considerando, inclusive, especificidades das populações do campo, indígenas, quilombolas, afrodescendentes e das pessoas com deficiência*

Meta - *Ampliar a participação proporcional de grupos historicamente excluídos na educação superior, especialmente afrodescendentes.*

1.2 Informações relativas ao FIES (2010-)

Número de contratos firmados (acumulado) - raça, gênero e município



Monitoramento Específico

PROUNI, FIES e PNAES

Objetivo 0841

Iniciativa 03GA - *Ampliação do acesso, da permanência e da taxa de sucesso dos estudantes na educação superior, em instituições públicas e privadas, inclusive por meio de financiamento estudantil, com promoção da elevação da eficiência acadêmica, da qualidade, da equidade e da inclusão, considerando, inclusive, especificidades das populações do campo, indígenas, quilombolas, afrodescendentes e das pessoas com deficiência*

Meta *Ampliar a participação proporcional de grupos historicamente excluídos na educação superior, especialmente afrodescendentes.*

1.3 Informações relativas ao PNAES

Número de benefícios concedidos

Tipo de benefício, por universidade

Valores, por universidade



Monitoramento Específico

PROUNI, FIES e PNAES

Objetivo 0841

Iniciativa 03GA - Ampliação do acesso, da permanência e da taxa de sucesso dos estudantes na educação superior, em instituições públicas e privadas, inclusive por meio de financiamento estudantil, com promoção da elevação da eficiência acadêmica, da qualidade, da equidade e da inclusão, considerando, inclusive, especificidades das populações do campo, indígenas, quilombolas, afrodescendentes e das pessoas com deficiência

Meta Ampliar a participação proporcional de grupos historicamente excluídos na educação superior, especialmente afrodescendentes.

- 1.4 Informações sobre as Taxas de Frequência à Educação Superior, bruta e líquida (Pnad) – *raça, gênero, faixa de renda, localização, rural/urbano, macro-regiões*
2. Periodicidade de encaminhamento das informações: Semestral ou anual (Pnad), acesso ao módulo no SiMEC
3. Responsáveis pelas informações: SE/SPO/MEC
4. Descrição e desafios da implementação: xampo aberto

Monitoramento Específico

Expansão da Rede Federal

Objetivo 0841

Metas:

- Ampliar o número de vagas em graduação presencial em universidades federais, com foco em cursos noturnos, em consonância com o PNE 2011-2020
- Elevar o número de campi da Rede Federal de Educação Superior para 324
- Elevar o número de universidades federais para 63

1. Informações sobre os campi:

localização (município; coordenadas geográficas)

existência de obras (com obras ou sem obras)

status (preexistente ou novo e outros)

previsão de início de funcionamento

previsão de alunos a serem atendidos (vagas)

previsão de docentes (necessários e a serem contratados), por universidade

investimento previsto e realizado, por universidade

Funcionamento dos Núcleos de Atendimento a Pessoas com Necessidades Especiais

número de matrículas por raça ?

número de matrículas por sexo

número de matrículas com deficiência ?

número de matrículas por faixa etária

proporção de vagas em cursos noturnos



Monitoramento Específico

Expansão da Rede Federal

Continuação:

2. Expectativa de atendimento (metas intermediárias)

vagas

campi

universidades

3. Periodicidade de encaminhamento das informações:

Semestral ou anual, acesso ao módulo no SiMEC

4. Responsáveis pelas informações:

SE/SPO/MEC

5. Descrição e desafios da implementação:

Campo aberto



Monitoramento Específico

Ciência sem fronteiras

Objetivo 0803

Iniciativa 0390 - Concessão de bolsas, auxílios e outros mecanismos, no país e no exterior, para a formação, valorização e capacitação de recursos humanos e para promover cooperação internacional no Sistema Nacional de Pós-Graduação, em áreas de interesse nacional e regional, inclusive formação de professores, garantida equidade étnico-racial e de gênero.

Informações sobre o andamento do Ciências sem Fronteiras:

- *Número de Bolsas:*
- *por área de conhecimento*
- *modalidade*
- *instituição de origem/vínculo*
- *município de residência*
- *país de destino*
- *gênero*
- *raça/cor*

Periodicidade de encaminhamento das informações: Semestral ou anual, acesso ao módulo no SiMEC

Responsáveis pelas informações: SE/SPO/MEC

Descrição e desafios da implementação: Campo aberto

