

# **Palestra: Gestão da Carreira de Especialista em Políticas Públicas e Gestão Governamental (EPPGG)**

**SECRETARIA DE GESTÃO**  
**Brasília, 30 de agosto de 2011**

**MINISTÉRIO DO PLANEJAMENTO**

**Gestão da Carreira de Especialista em  
Políticas Públicas e Gestão Governamental  
(EPPGG)**

**SECRETARIA DE GESTÃO**

**Brasília, 30 de agosto de 2011**

**CURSO DE FORMAÇÃO DA 16ª TURMA DA CARREIRA DE EPPGG**

**ENAP Escola Nacional de Administração Pública**

Secretaria  
de Gestão

Ministério  
do Planejamento

# MINISTÉRIO DO PLANEJAMENTO

Secretaria de Gestão -SEGES

## HISTÓRICO – Relatório Rouanet (1982)

Necessidade de se dotar os quadros do serviço público federal de pessoal capacitado para corresponder às novas demandas da sociedade que a democracia exigia

Uma carreira para o exercício de atividades de direção, supervisão e assessoramento nos escalões superiores da burocracia, formados em escola de governo (a futura ENAP)

Profissionalizar o serviço público e minimizar problemas como a descontinuidade administrativa, o clientelismo e falta de transparência das políticas públicas

Referência nas burocracias alemã e francesa

# MINISTÉRIO DO PLANEJAMENTO

Secretaria de Gestão -SEGES

## ATRIBUIÇÕES

### Decreto nº 5.176/04

Exercício de atividades de gestão governamental nos aspectos técnicos relativos à formulação, implementação e avaliação de políticas públicas, bem assim de direção e assessoramento em escalões superiores da administração pública federal direta, autárquica e fundacional, em graus variados de complexidade, responsabilidade e autonomia

# MINISTÉRIO DO PLANEJAMENTO

Secretaria de Gestão -SEGES

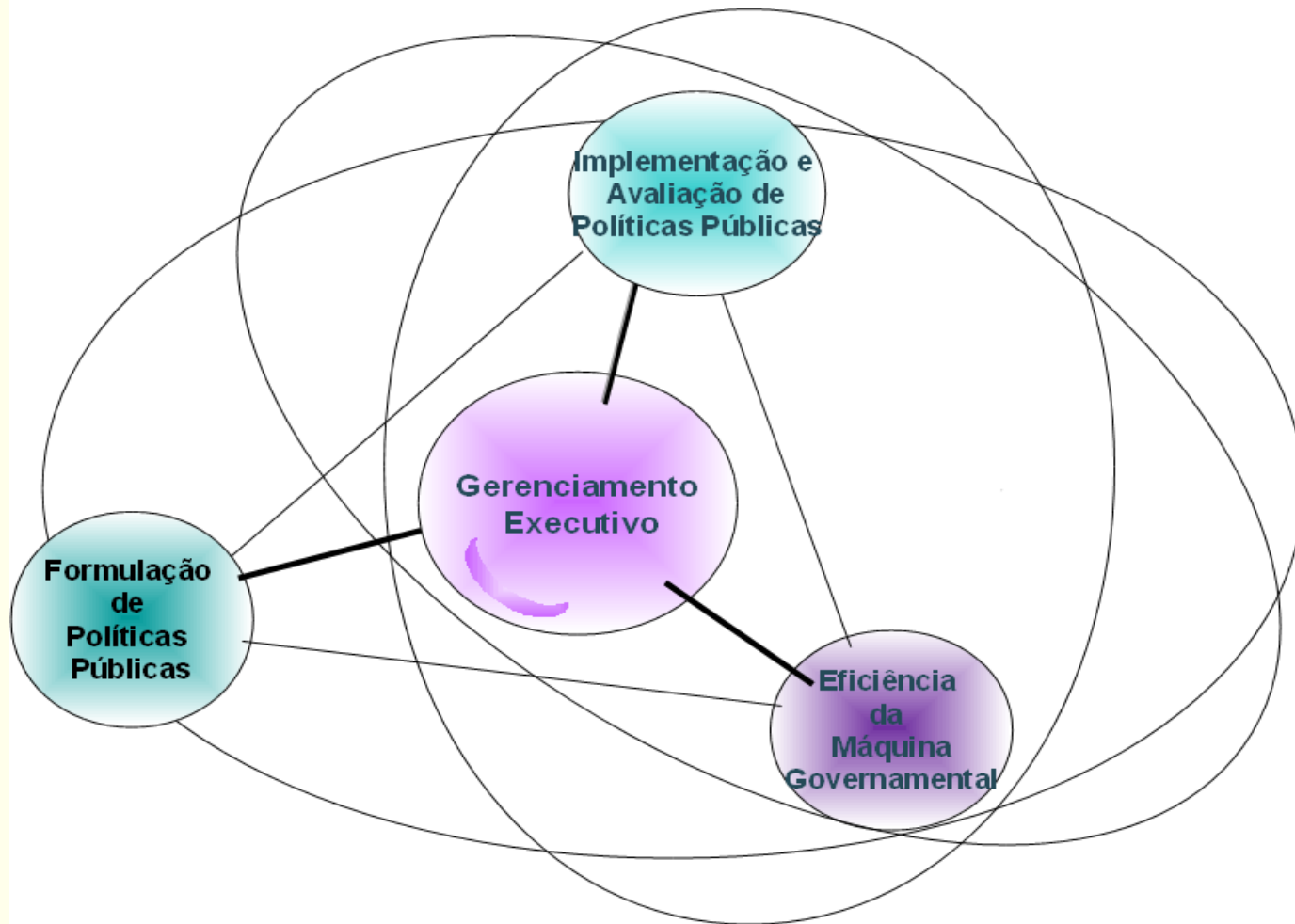
## MARCO LEGAL

- Lei nº 7.834/1989 - Criação da carreira
- Lei nº 9.625/1998 – (GDP) Órgão Supervisor, Atribuições
- Lei nº 11.890/2008 – Subsídio, cessão, SIDEC
- Decreto nº 5.176/2004 – regulamento da Carreira

# MINISTÉRIO DO PLANEJAMENTO

Secretaria de Gestão -SEGES

## EIXOS DE ATUAÇÃO



# MINISTÉRIO DO PLANEJAMENTO

## GESTORES EM NÚMEROS

Total de membros: **973 + 16ª Turma**

Cargos existentes: **1590**

(960 criados pela Lei nº 7834/1989 + 600 criados pela Lei  
Nº 10871/2004 )

# MINISTÉRIO DO PLANEJAMENTO

Secretaria de Gestão -SEGES

## A CARREIRA HOJE

SEXO	TOTAL
FEMININO	326
MASCULINO	647
<b>TOTAL</b>	<b>973</b>

TURMAS	ANO DE INGRESSO
1ª	Fev/90
2ª	Set/96
3ª	Set/97
4ª	Jun/98
5ª	Jun/00
6ª	Dez/01
7ª	Jul/02
8ª	Jul/04
9ª	Dez/04
10ª	Jun/06
11ª	Jul/02
12ª	Mai/07
13ª	Abr/09
14ª	Abr/09
15ª	Fev/11

Fonte: SEGES



# MINISTÉRIO DO PLANEJAMENTO

Secretaria de Gestão -SEGES

## A CARREIRA HOJE

A CARREIRA HOJE

Formação diversificada e alta qualificação:

**Doutores = 10%**

**Mestres = 34%**

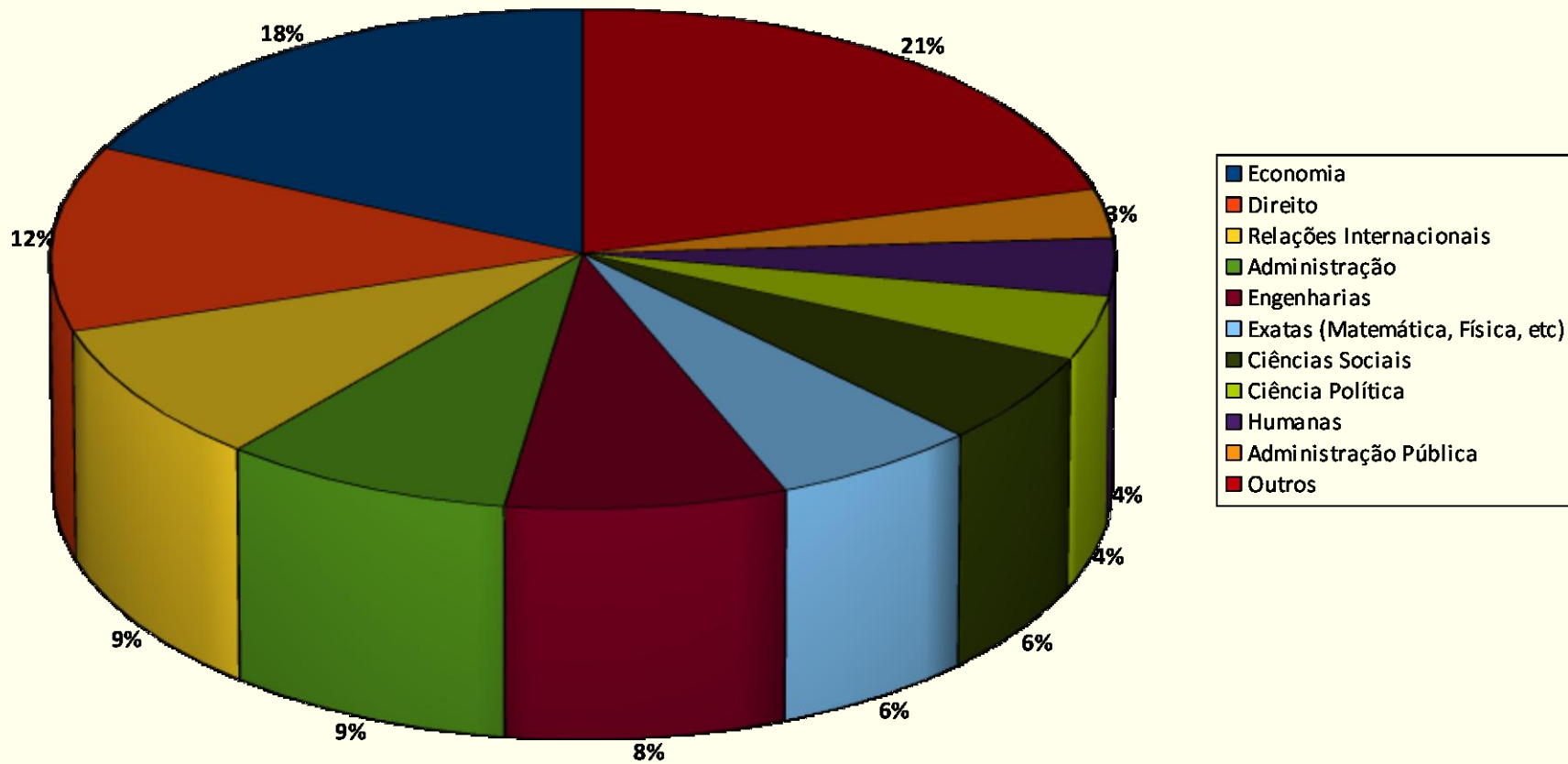
**Especialistas = 30 %%**

Fonte: Anesp

# MINISTÉRIO DO PLANEJAMENTO

Secretaria de Gestão -SEGES

Graduação



Fonte: ANESP, ago/11

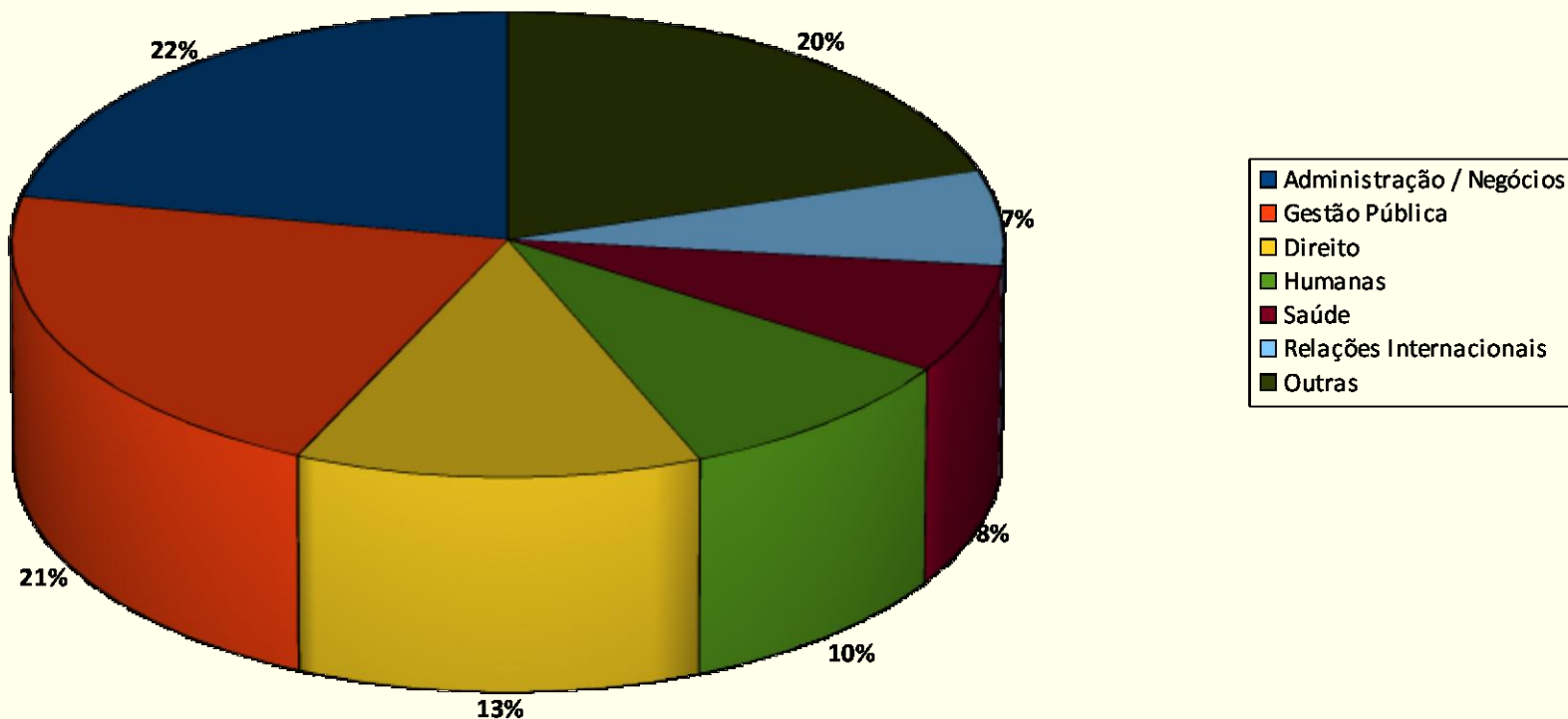
Secretaria  
de Gestão

Ministério  
do Planejamento

# MINISTÉRIO DO PLANEJAMENTO

Percentual de EPPGGs com especialização: 30%

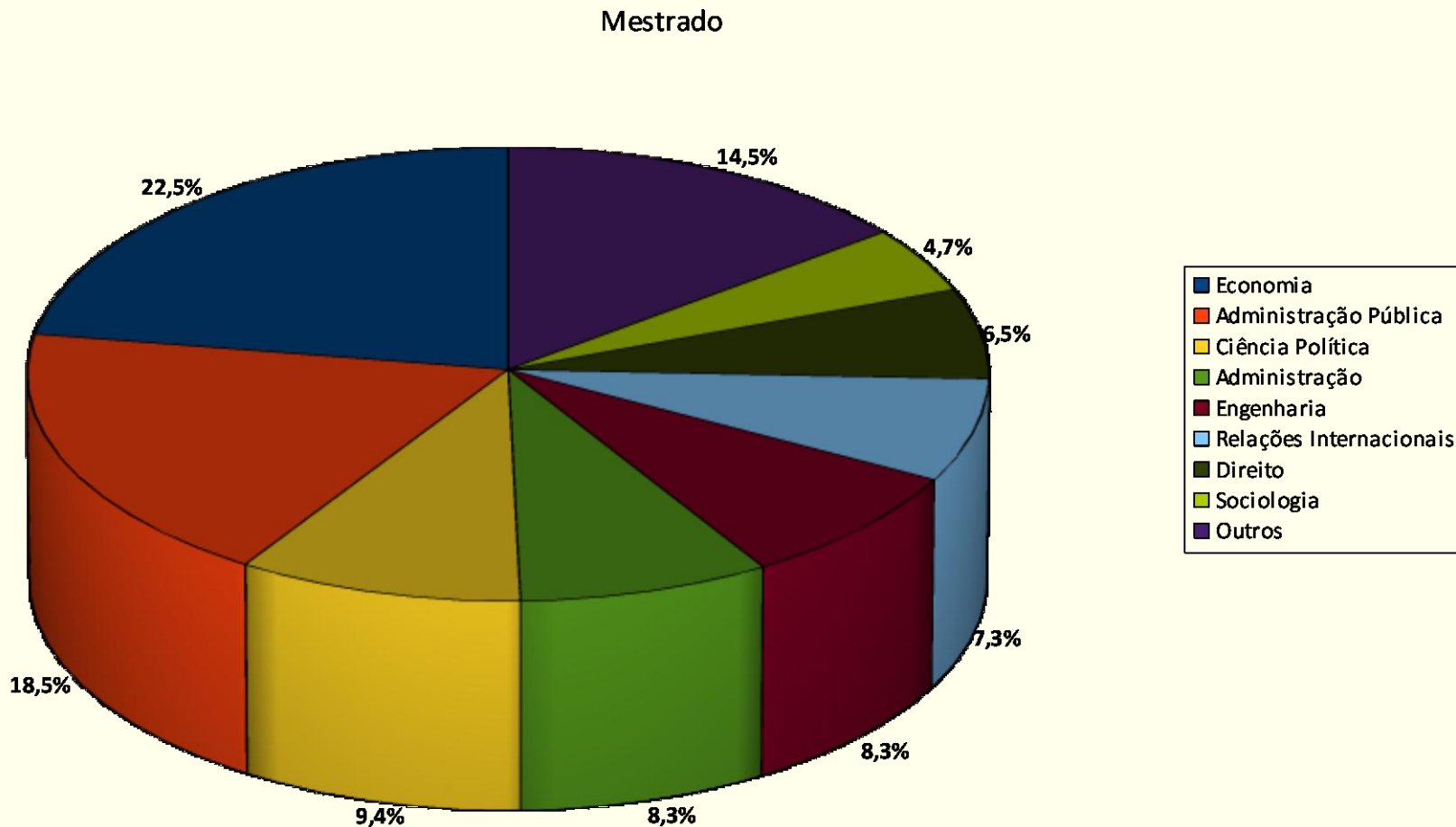
Especializações EPPGG



Fonte: ANESP, ago/11

# MINISTÉRIO DO PLANEJAMENTO

Percentual de Mestres - 34%



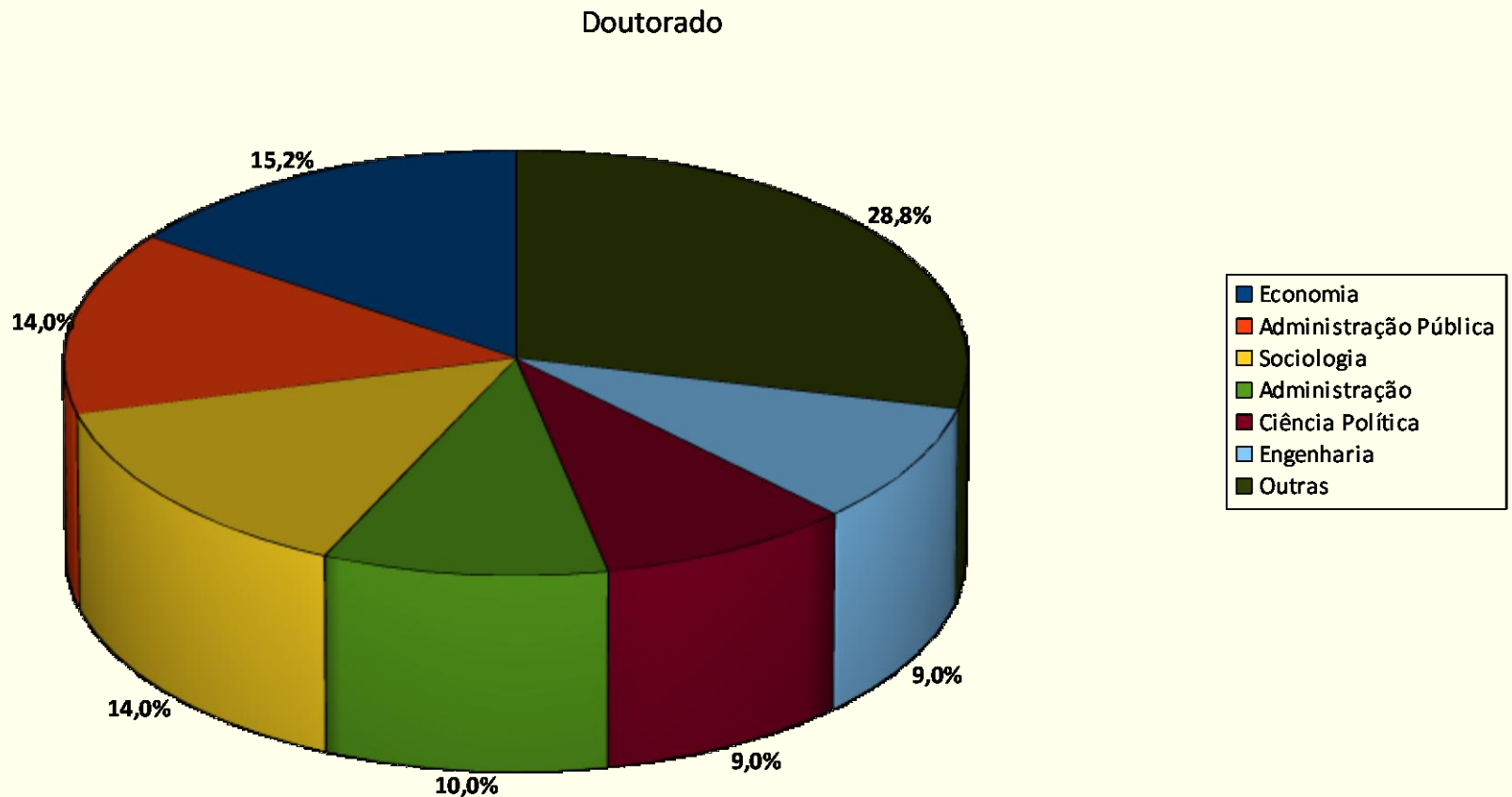
Fonte: ANESP, ago/11

Secretaria  
de Gestão

Ministério  
do Planejamento

# MINISTÉRIO DO PLANEJAMENTO

Percentual de Doutores: 10%



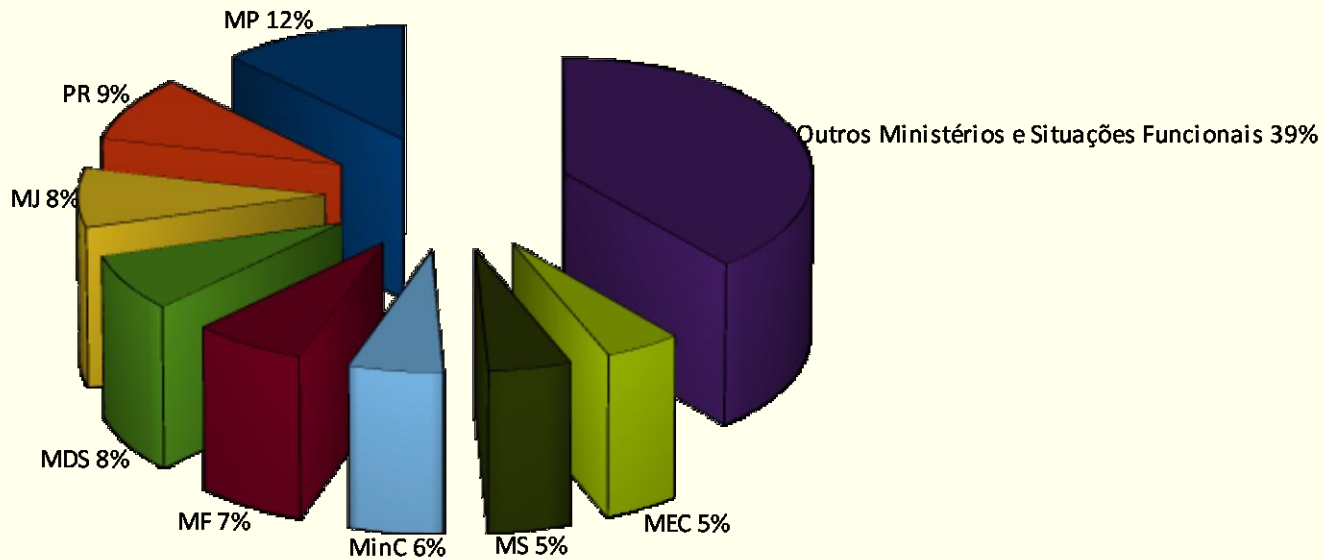
Fonte: ANESP, ago/11

# MINISTÉRIO DO PLANEJAMENTO

Secretaria de Gestão -SEGES

## A CARREIRA HOJE

Distribuição dos EPPGG em Agosto de 2011



Secretaria  
de Gestão

Ministério  
do Planejamento

# MINISTÉRIO DO PLANEJAMENTO

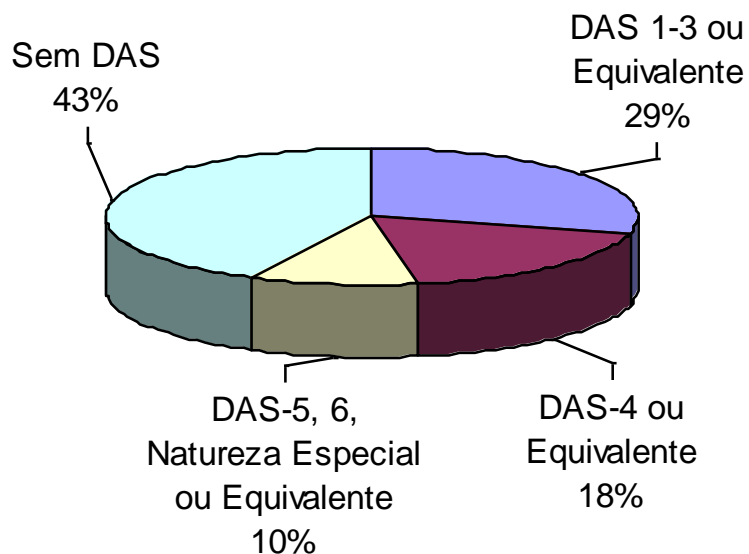
ÓRGÃO SUPERIOR	Direta	Indireta/Vinculada/ Coligada	Total	Percentual
Ministério do Planejamento, Orçamento e Gestão	104	16	120	12,33%
Presidência	77	11	88	9,04%
Ministério da Justiça	49	30	79	8,12%
Ministério do Desenvolvimento Social e Combate à Fome	77	0	77	7,91%
Ministério da Fazenda	69	2	71	7,30%
Ministério da Cultura	26	33	59	6,06%
Ministério da Saúde	33	19	52	5,34%
Ministério da Educação	34	14	48	4,93%
Ministério do Meio Ambiente	27	12	39	4,01%
Afastados ( afastamento p/estudo no País ou no exterior)	33	0	33	3,39%
Ministério de Minas e Energia	22	9	31	3,19%
Licenças ( acompanhar cônjuge; trato de assuntos particulares; Org. Internacional )	31	0	31	3,19%
Ministério das Comunicações	24	4	28	2,88%
Diversos ( Cedidos p/ outros Poderes /Estados)	25	1	26	2,67%
Ministério do Trabalho e Emprego	22	2	24	2,47%
Ministério do Desenvolvimento Agrário	19	3	22	2,26%
Ministério do Desenvolvimento, Indústria e Comércio Exterior	18	1	19	1,95%
Ministério da Integração Nacional	17	0	17	1,75%
Secretaria de Direitos Humanos/PR	16	0	16	1,64%
Ministério da Agricultura, Pecuária e do Abastecimento	15	0	15	1,54%
Ministério das Cidades	13	0	13	1,34%
Ministério da Ciência e Tecnologia	10	1	11	1,13%
Ministério da Previdência Social	7	2	9	0,92%
Ministério da Pesca e Aquicultura	8	0	8	0,82%
Ministério da Defesa	7	0	7	0,72%
Secretaria de Políticas para as Mulheres/PR	5	0	5	0,51%
Ministério dos Transportes	0	5	5	0,51%
Ministério do Esporte	5	0	5	0,51%
Advocacia-Geral da União	4	0	4	0,41%
Secretaria de Portos/PR	3	0	3	0,31%
Secretaria de Políticas de Promoção da Igualdade Racial/PR	3	0	3	0,31%
Ministério do Turismo	3	0	3	0,31%
Controladoria-Geral da União	2	0	2	0,21%
Vice-Presidência	0	0	0	0,00%
Ministério das Relações Exteriores	0	0	0	0,00%
<b>TOTAL</b>	<b>808</b>	<b>165</b>	<b>973</b>	<b>100%</b>

# MINISTÉRIO DO PLANEJAMENTO

Secretaria de Gestão -SEGES

## A CARREIRA HOJE

### Percentual de EPPGG ocupando Cargos de Direção e Assessoramento



Fonte: COGEP e SEGES



# MINISTÉRIO DO PLANEJAMENTO

Secretaria de Gestão -SEGES

## ESTRUTURA E SUBSÍDIO

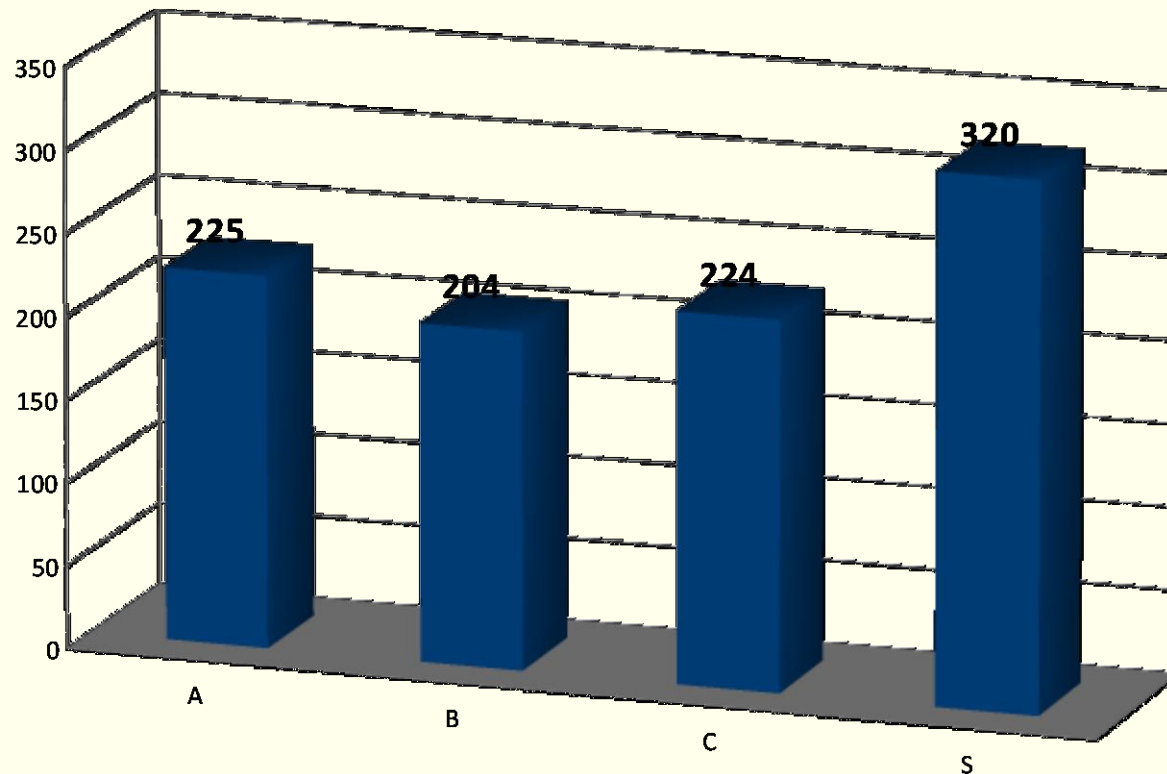
TABELA DE SUBSÍDIO PARA AS CARREIRAS DE GESTÃO GOVERNAMENTAL		
Classe	Padrão	Valor do Subsídio (em R\$)
		Efeitos Financeiros a partir de
		<b>1º Jul 2010</b>
<b>ESPECIAL</b>	IV	18.478,45
	III	17.965,08
	II	17.647,43
	I	17.335,39
<b>C</b>	III	16.668,64
	II	16.341,81
	II	16.021,38
<b>B</b>	III	15.707,23
	II	15.103,11
	I	14.806,17
<b>A</b>	III	14.516,64
	II	14.232,00
	I	12.960,77

# MINISTÉRIO DO PLANEJAMENTO

Secretaria de Gestão -SEGES

## A CARREIRA HOJE

Distribuição de EPPGG por Classe

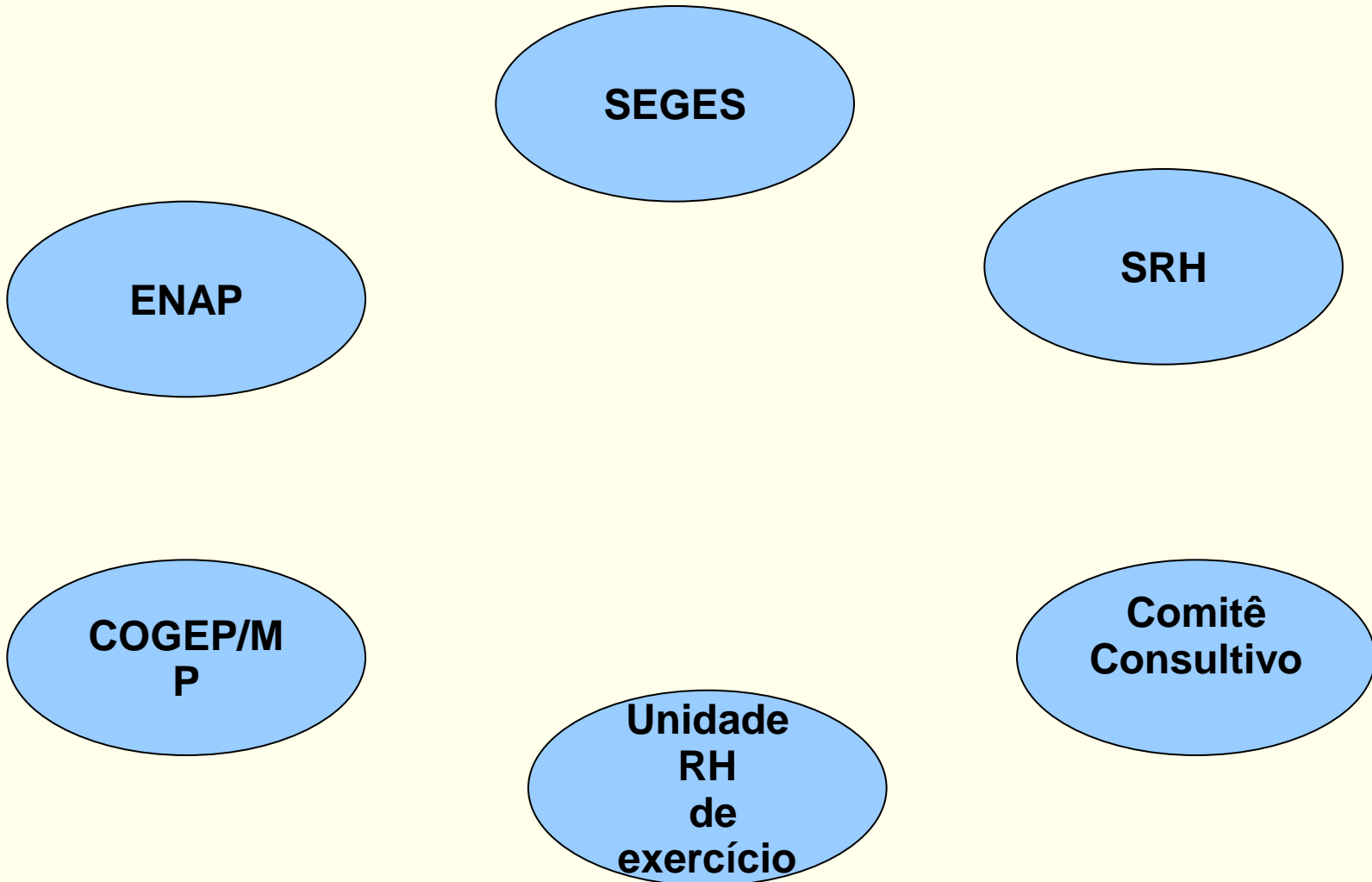


Fonte: SIAPE

# MINISTÉRIO DO PLANEJAMENTO

Secretaria de Gestão -SEGES

## Gestão da Carreira de EPPGG



# MINISTÉRIO DO PLANEJAMENTO

Secretaria de Gestão -SEGES

## Objetivos da Coordenação-Geral da Gestão da Carreira de EPPGG

Responsável por:

- Conduzir a gestão da carreira de forma profissional e republicana,
- propor e implementar uma política de gestão estratégica da carreira,
- promover a interlocução com os órgãos da administração pública,
- promover a interlocução com o Comitê Consultivo da Carreira,
- coordenar a definição da unidade de exercício dos gestores,
- autorizar as movimentações dos gestores, regulando a mobilidade dos EPPGG,
- coordenar a realização dos concursos,
- definir as diretrizes do curso de formação,
- acompanhar a inserção dos novos servidores durante o estágio probatório,
- formular programas de desenvolvimento profissional em conjunto com a ENAP,
- supervisionar a aplicação das normas para progressão e promoção dos EPPGG.

# **MINISTÉRIO DO PLANEJAMENTO**

Secretaria de Gestão -SEGES

## **Coordenação-Geral da Gestão da Carreira de EPPGG**

### **Principais Processos**

- ✓ **Seleção e inserção de novos EPPGG,**
- ✓ **Tutoria,**
- ✓ **Interlocução setorial**
- ✓ **Movimentação**
- ✓ **Desenvolvimento Profissional**
- ✓ **Licenças e afastamentos para pós-graduação**

# MINISTÉRIO DO PLANEJAMENTO

Secretaria de Gestão -SEGES

## MOBILIDADE

### ▪In N° 04

- Critérios: interesse da administração, prioridades de governo, correlação entre as atividades a serem desenvolvidas e as atribuições do cargo;
- Acompanhamento: feedback dos novos EPPGG, dos tutores, dos interlocutores setoriais e dos gestores em processo de mudança de exercício;
- Tempo mínimo de exercício;
- Restrições para movimentação para fora de Brasília.

# MINISTÉRIO DO PLANEJAMENTO

Secretaria de Gestão -SEGES

## Movimentação no Poder Executivo Federal

### ✓ Exercício descentralizado e cessão

- distribuição dos EPPGG pela APF
- dois anos de exercício
- exercício no DF

### ✓ Trânsito

- retorno e exercício na SEGES
- licença sem remuneração e afastamento por mais de 6 meses

# MINISTÉRIO DO PLANEJAMENTO

Secretaria de Gestão -SEGES

## Movimentação

- ✓ Cessão para Administração Pública Estadual ou Municipal ou para outros Poderes da União
  - Secretário de Estado ou do Distrito Federal
  - cargos em comissão de nível equivalente ou superior ao de Direção e Assessoramento de nível 4
  - dirigente máximo de entidade pública no âmbito dos Estados, do Distrito Federal, de prefeituras de capitais ou de municípios com mais de 500 mil habitantes
  
- ✓ Cessão para Empresas Públicas ou Sociedade de Economia Mista Federal
  - Diretor ou Presidente de Empresa Pública ou de Sociedade de Economia Mista Federal
  
- ✓ Tempo determinado: 1 ano (passível de renovações)



# MINISTÉRIO DO PLANEJAMENTO

Secretaria de Gestão -SEGES

## Desenvolvimento Profissional

### ✓ Formação Inicial

Curso de Formação

Tutoria

Atividades complementares – curso de aperfeiçoamento (ENAP)

### ✓ Formação Continuada

Aperfeiçoamento e atualização para promoção: eixos básico (competências essenciais) e complementar (perfil e interesses)

Formação complementar (capacitação setorial específica; curso de altos estudos; formação de executivos, participação em PCLD)

### ✓ Mapeamento de competências

✓ - implementação de pesquisa anual de mapeamento de competências aplicada aos gestores e chefias

# MINISTÉRIO DO PLANEJAMENTO

Secretaria de Gestão -SEGES

## Tutoria

### ✓ Elaboração do Plano de Desenvolvimento Individual

Identificação de oportunidades/necessidades/lacunas

Desenvolvimento de competências

### ✓ Tutores

EPPGG há algum tempo na carreira, de reconhecida trajetória profissional e com perfil adequado ao coaching

### ✓ Interlocutores Setoriais

Servidor indicado pelo Secretário Executivo para apoiar a gestão dos EPPGG no órgão.

# MINISTÉRIO DO PLANEJAMENTO

Secretaria de Gestão -SEGES

## Mais Informações

✓ Página da Coordenação - [www.planejamento.gov.br](http://www.planejamento.gov.br)

- Gestão (SEGES)

- Gestão da Carreira EPPGG

✓ Carta de Serviços

✓ Legislação

✓ Contatos

[eppgg@planejamento.gov.br](mailto:eppgg@planejamento.gov.br)

[valmir.dantas@planejamento.gov.br](mailto:valmir.dantas@planejamento.gov.br)

telefones: 2020.5065

2020-4968

9967-8588

# **MINISTÉRIO DO PLANEJAMENTO**

Secretaria  
de Gestão

Ministério  
do Planejamento

**Secretaria  
de Gestão**

**Ministério  
do Planejamento**