

EIXO 2 – ECONOMIA E DESENVOLVIMENTO

Disciplina: D 2.2 – Economia Internacional (16h)

(Aula 2 - Crise internacional: medidas de políticas de países selecionados)

Professora: Luciana Acioly da Silva

21 e 22 de janeiro de 2012



ENAP/ APO 2012

**CRISE INTERNACIONAL: MEDIDAS DE
POLÍTICAS DE PAÍSES SELECIONADOS**

(Fonte: Boletim de Economia e Política
Internacional do Ipea)

Luciana Acioly
DICOD

Brasília
21 de janeiro de 2012

CINCO ESTÁGIOS DA CRISE

1. Junho de 2007 a março de 2008: Crise das hipotecas subprime;
2. Março a setembro de 2008: problemas na solvência do sistema levando ao risco de falências bancárias (quebra do Lehman Brothers em meados de setembro);
3. Quebra do Lehman Brothers - 15/09: perda global de confiança, intervenção política mais ampla e sem precedentes;
4. Final de outubro de 2008 a março de 2009: ajustes do mercado às perspectivas negativas e incertezas quanto às intervenções dos governos;
5. A partir de março de 2009: alguns sinais de otimismo, situação macroeconômica ainda negativa.

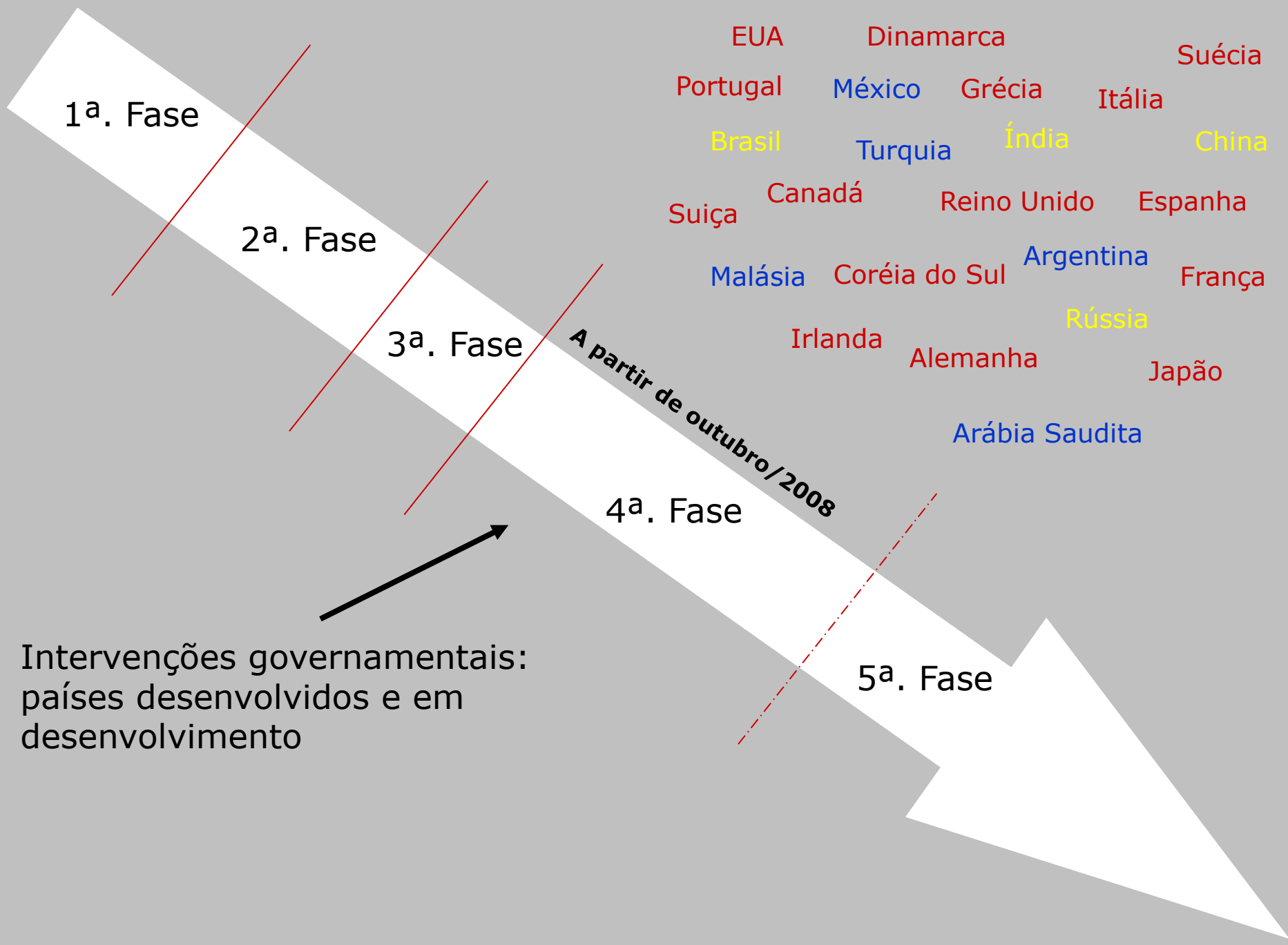
Variação do PIB/Semestre

Países Selecionados

Período		Q4-2007	Q1-2008	Q2-2008	Q3-2008	Q4-2008	Q1-2009	Q2-2009	Q3-2009	Q4-2009
<i>País</i>										
Alemanha	i	0,1	1,6	0,6	0,3	2,4	3,5	0,4	0,7	..
Canadá	i	0,3	0,2	0,1	0,1	0,9	1,6	0,8	0,1	..
Coréia do Sul	i	1,3	1,1	0,4	0,2	5,1	0,1	2,6	3,2	0,2
Espanha	i	0,6	0,4	0,0	0,6	1,1	1,6	1,1	0,3	..
Estados Unidos	i	0,5	0,2	0,4	0,7	1,4	1,6	0,2	0,6	1,4
França	i	0,3	0,5	0,4	0,2	1,5	1,4	0,3	0,3	..
Grécia	i	0,5	0,7	0,6	0,1	0,7	0,5	0,1	0,4	..
Irlanda	i	1,5	1,0	2,0	0,2	5,4	2,1	0,6	0,3	..
Itália	i	0,5	0,5	0,6	0,8	2,1	2,7	0,5	0,6	..
Japão	i	0,4	1,4	2,1	1,0	2,7	3,1	0,7	0,3	..
México	i	0,8	1,1	0,4	0,1	2,4	6,4	0,3	2,9	..
Portugal	i	0,5	0,2	0,1	0,5	1,7	2,0	0,5	0,7	..
Reino Unido	i	0,5	0,7	0,1	0,9	1,8	2,5	0,7	0,2	0,1
Suécia	i	0,4	0,4	0,2	0,5	4,8	0,8	0,3	0,2	..
Suíça	i	1,0	0,6	0,2	0,5	0,6	0,9	0,3	0,3	..
Turquia	i (E)	2,9 (E)	4,9 (E)	4,4 (E)	2,7 (E)	4,2 (E)	3,8 (E)	2,8 (E)	1,8	..

Fonte: OECD.stat

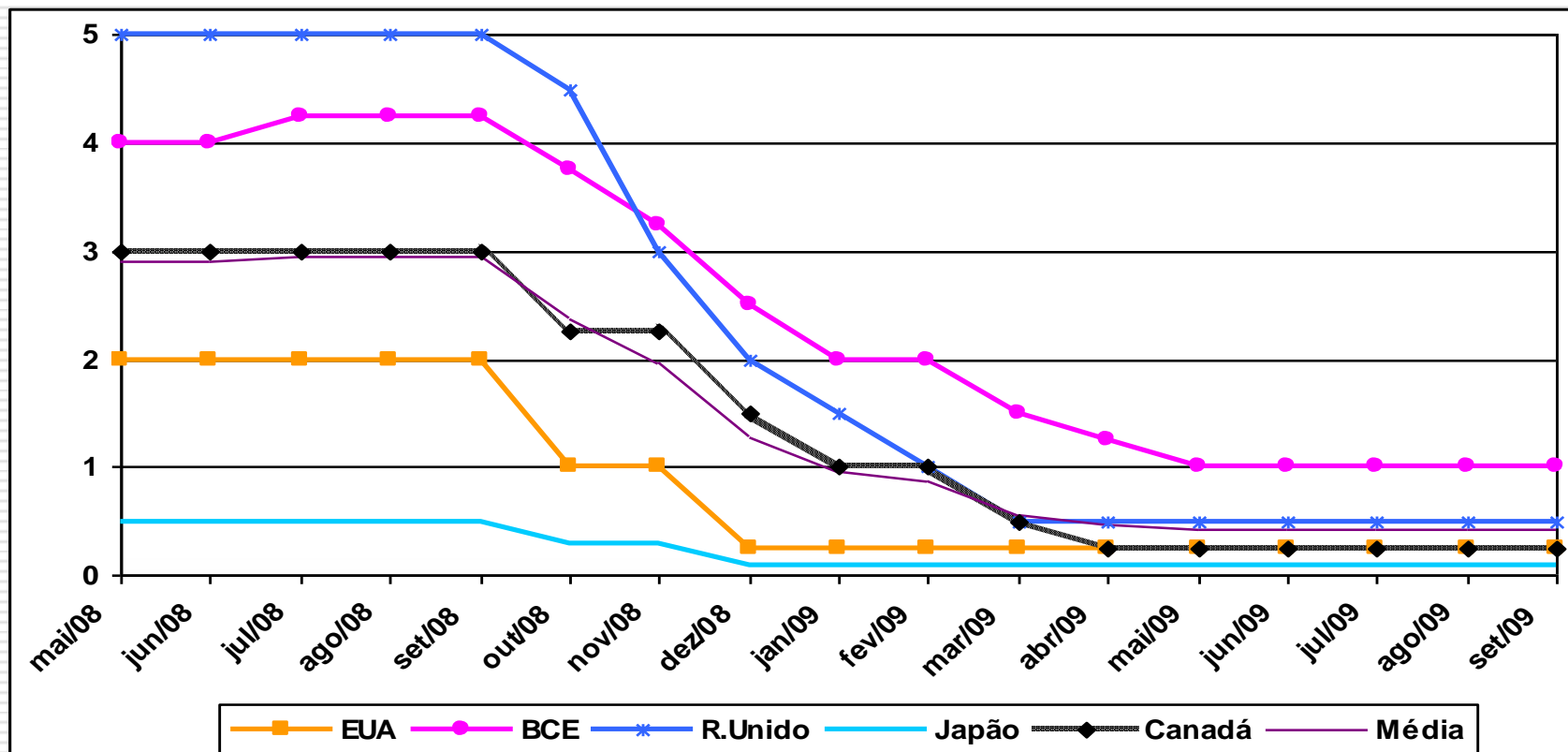
Legenda: **E**: Valor estimado



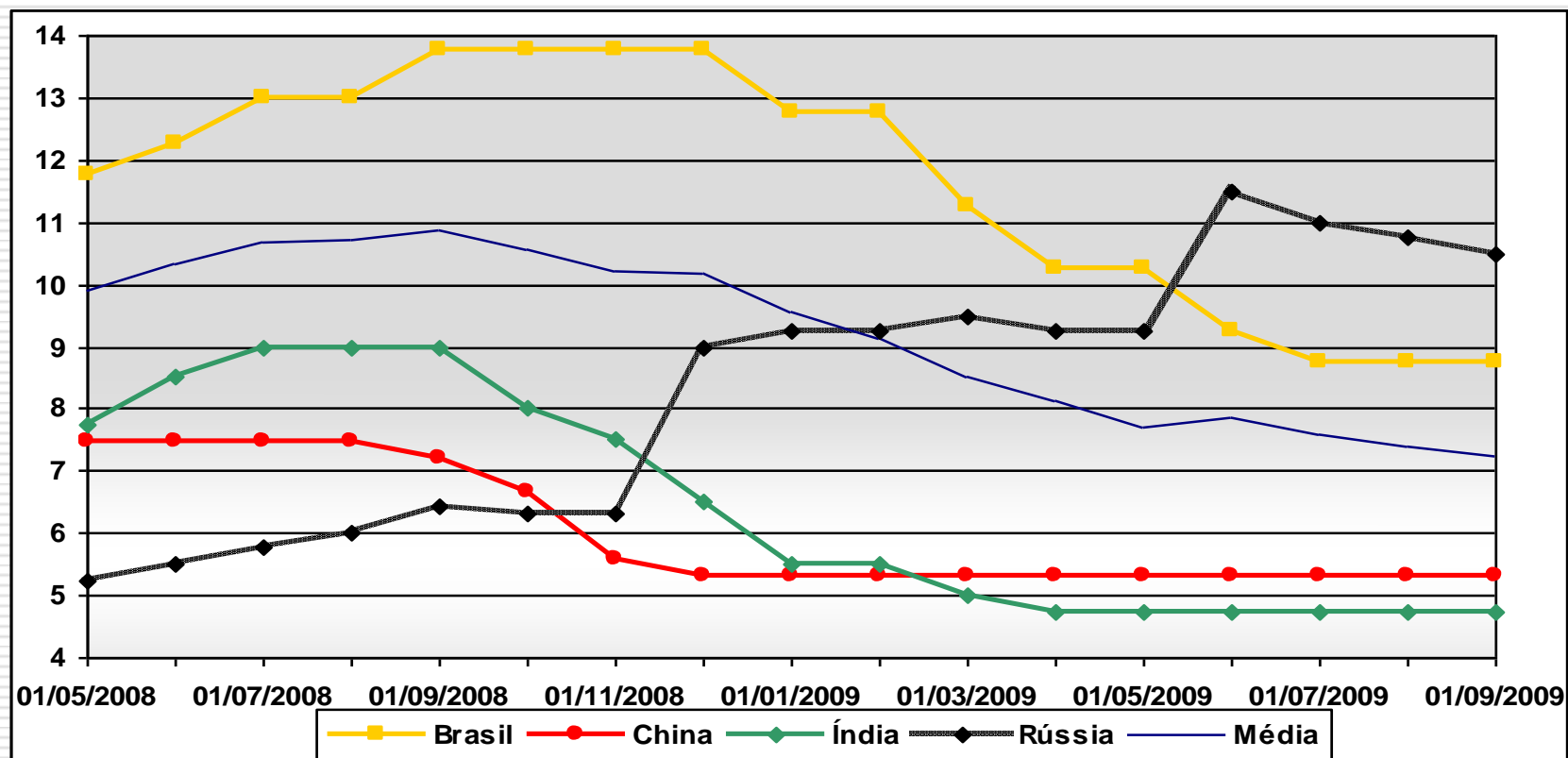
Medidas de políticas de países selecionados

- O conjunto de políticas implementadas pode ser dividido em dois grupos:
 - Políticas monetárias e de intervenção em instituições financeiras;
 - Estímulo fiscal (incluindo medidas setoriais).

Taxas básicas de juros – países desenvolvidos selecionados (Anual, em %)



Taxas básicas de juros – países do BRIC (Anual, em %)



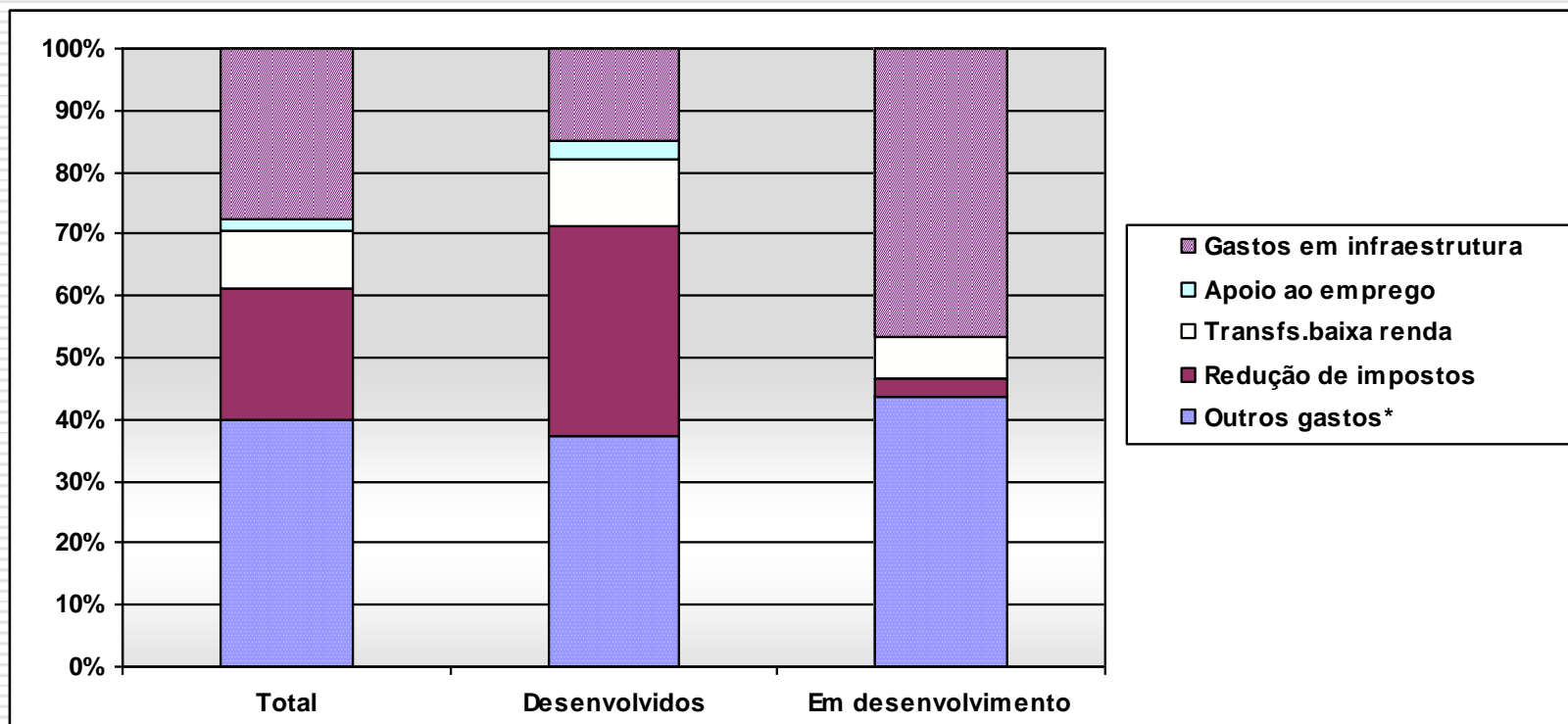
Instrumentos financeiros de resposta à crise – países selecionados

	Aumento da garantia sobre depósitos privados	Garantias para empréstimos bancários	Alocação de fundos para compra de <i>commercial papers</i>	Compra de títulos de hipotecas	Proibição ou restrição de vendas antecipadas	Injeções de capital	Opção de compra de ativos de valor incerto	Fusões e aquisições induzidas	Empréstimos de emergência do FMI
A.Saudita	X	X							
Alemanha	X	X			X	X	X		
Austrália	X	X		X	X		X		
Áustria	X	X			X	X			
Bélgica	€ 100mil				X	X			
Brasil						X		X	
Canadá		X		X	X		X		
China						X		X	
Coréia	X	X				X			
Dinamarca	X	X		X	X				
Espanha	€ 100mil	X		X	X		X		
EUA	\$250,000	X	X	X	X	X	X	X	
Finlândia	€ 50mil	X			X				
França	€ 70mil	X			X	X			
Grécia	€ 100mil	X			X	X			
Holanda	€ 100mil	X			X	X			
Hungria	€ 50mil	X				X			\$15,7bi
Índia						X			
Indonésia	2bi rupiahs								
Irlanda	€ 100mil	X				X			
Islândia	X					X			\$2,1bi
Itália	€ 100mil	X			X	X			
Japão		X	X	X	X	X	X		
México		X							
N.Zelândia	X	X							
Noruega	X	X					X		
Polónia	€ 50mil								
Portugal	€ 100mil	X				X			
Reino Unido	£50,000	X	X	X	X	X	X	X	
Rússia	X	X			X	X			
Suécia	€ 50mil	X		X		X			
Suíça	X		X			X	X		
Turquia									X

Instrumentos financeiros de resposta à crise – países selecionados

- Dos 33 países:
 - 26 utilizaram o aumento da garantia sobre depósitos privados
 - 24 usaram garantias para empréstimos bancários
 - 21 fizeram algum tipo de injeção de capital em empresas
- EUA utilizaram todos os instrumentos do quadro (exceto empréstimo do FMI)
- Na outra ponta, a Turquia foi o país que utilizou apenas empréstimo de emergência do FMI

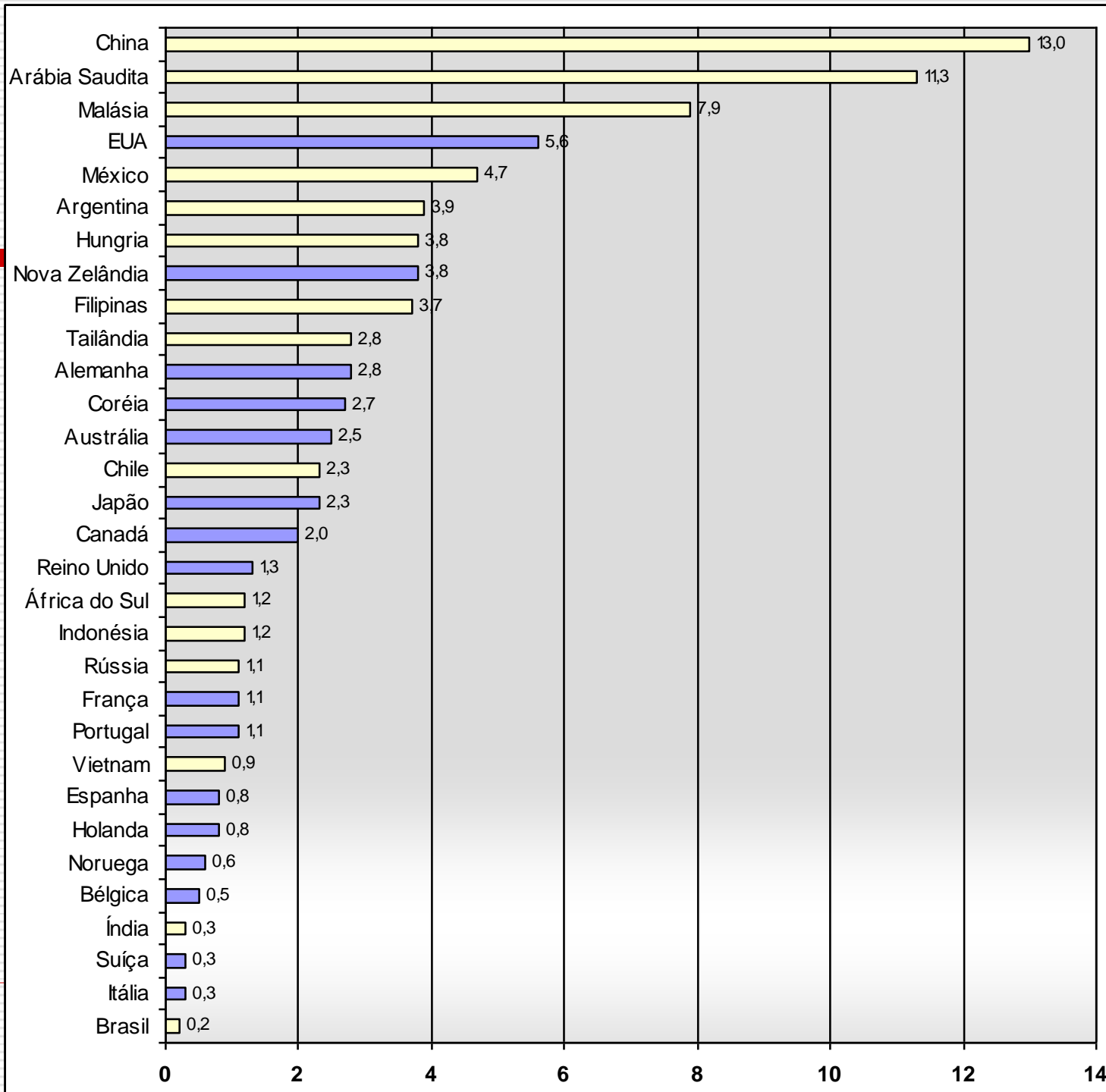
Composição do esforço fiscal por tipo de gasto



Composição do esforço fiscal por tipo de gasto

- ❑ Em termos globais, os maiores volumes de despesas foram com redução de impostos, seguidos de gastos em infra-estrutura;
- ❑ Países desenvolvidos: 34% do gasto fiscal foram em redução de impostos;
- ❑ Países em desenvolvimento: 46% do gasto total foram em infra-estrutura, seguido de transferência aos grupos de baixa renda (7%).

**Esforço
fiscal
como
proporção
do PIB
-
Países
seleciona-
dos**



Composição do esforço fiscal por tipo de gasto

- ❑ Dos estímulos fiscais anunciados, 90% foram dos países do G-20 Financeiro;
- ❑ Entre os países desenvolvidos, destaque para EUA (5,6%), Alemanha (2,85%), Japão (2,3%), Canadá (2%);
- ❑ Entre os países em desenvolvimento, fizeram maior esforço fiscal China (13%), Arábia Saudita (11,3%), Malásia (7,9%), México (4,7%), Argentina (3,9%).



ENAP/ APO 2012

**CRISE INTERNACIONAL: MEDIDAS DE
POLÍTICAS DE PAÍSES SELECIONADOS**
(Fonte: Boletim de Economia e Política Internacional do Ipea)

luciana.acioly@ipea.gov.br

**Brasília
21 de janeiro de 2012**