

ATIVIDADES INTRODUTÓRIAS

**Apresentação da Secretaria de Planejamento e
Investimentos Estratégicos - SPI**

Professora: Esther Bemerguy de Albuquerque

6 de janeiro de 2012

A SPI e o Novo Modelo de Planejamento Governamental

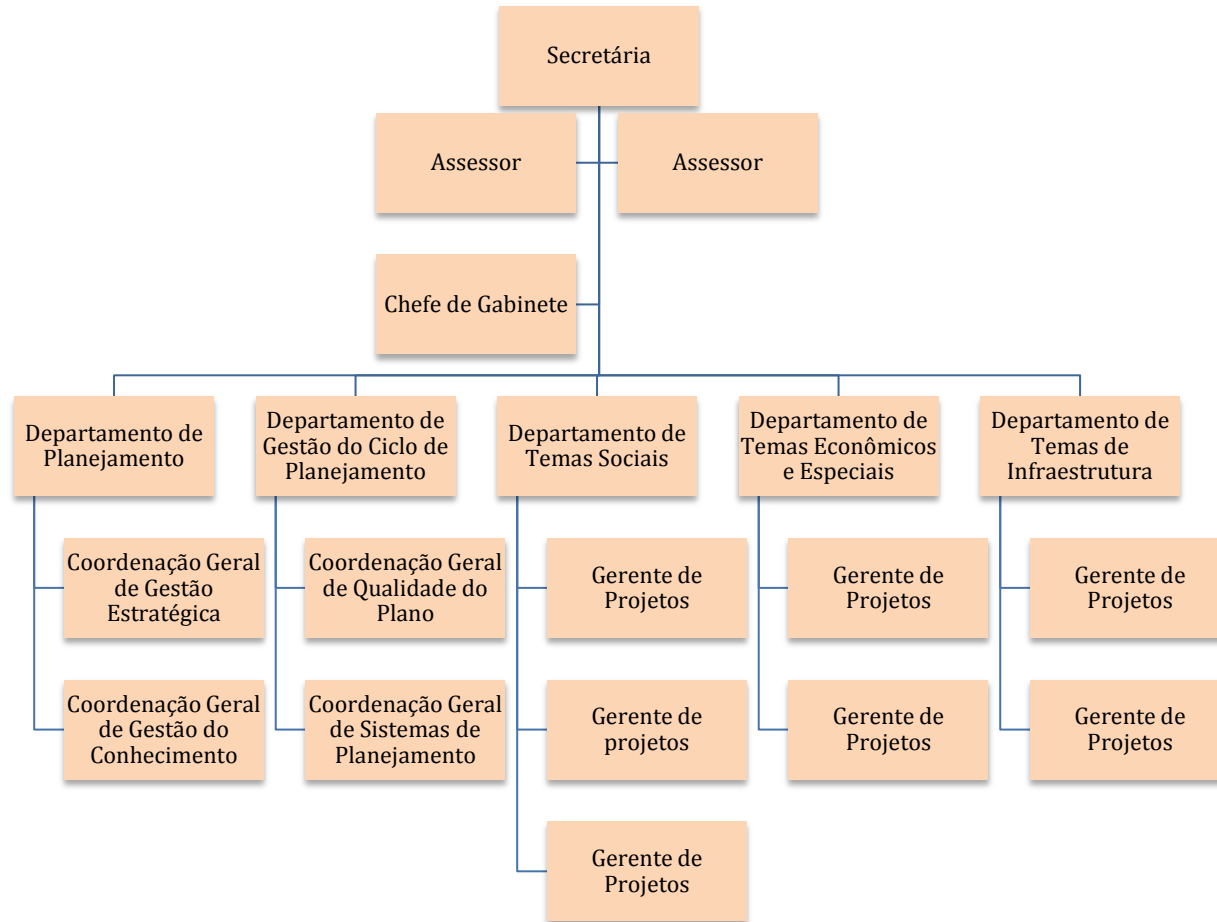
O PPA 2012 – 2015

Esther Bemerguy de Albuquerque

SPI - Principais Atribuições

- Coordenar o Sistema de Planejamento e Orçamento Federal em conjunto com a SOF;
- Elaboração, implementação e gestão do PPA;
- Monitoramento e avaliação do PPA em articulação com a Secretaria de Orçamento Federal e com o Departamento de Coordenação e Controle das Empresas Estatais.

Organograma SPI - atual



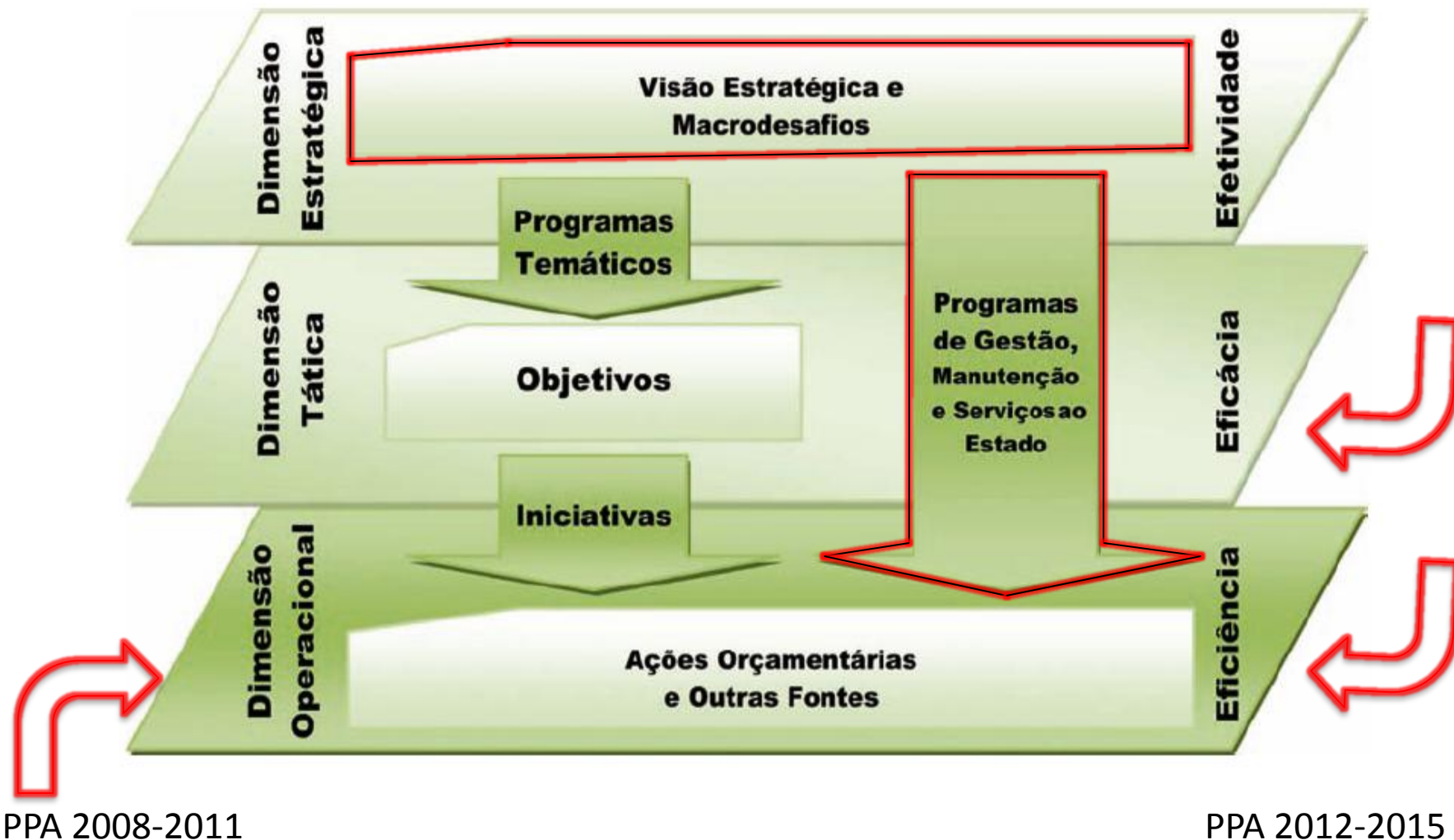
O Modelo de Planejamento Governamental

- O Novo Ciclo de Desenvolvimento do Brasil, no qual o Estado desempenha um papel indutor importante, contribuiu para a concepção de um novo modelo de planejamento governamental.
- A estrutura do PPA 2012-2015 consolida esse novo modelo e incorpora a formulação e implementação das principais agendas executadas no período recente, como o PAC, O Bolsa Família, o PDE e o Minha Casa, Minha Vida.

O Modelo de Planejamento Governamental

- O PPA 2012-2015 constrói uma visão estratégica e macrodesafios de governo. Facilita a participação social na elaboração, monitoramento e avaliação. Permite tratar a pactuação federativa de cada política, deixando claros os resultados de responsabilidade de cada ente federado.
- A estrutura do PPA 2012-2015 define as políticas do Governo, organiza a ação e revela as transversalidades.

O Conteúdo do PPA 2012-2015



PPA 2008-2011

PPA 2012-2015

O Conteúdo do PPA 2008-2011

Programa de Governo



Dimensão Estratégica

Macrodesafios

- i. Projeto Nacional de Desenvolvimento: apoiado na redução das desigualdades regional e entre o rural e o urbano e na continuidade da transformação produtiva ambientalmente sustentável, com geração de empregos e distribuição de renda;
- ii. Erradicação da Pobreza Extrema: prosseguir reduzindo as desigualdades sociais;
- iii. Ciência, Tecnologia e Inovação: como eixo estruturante do desenvolvimento econômico brasileiro;
- iv. Educação, Conhecimento, Cultura e Esportes: propiciar o acesso da população brasileira com equidade, qualidade e valorização da diversidade

Dimensão Estratégica

Macrodesafios

- V. Saúde, Previdência e Assistência Social: promover o acesso universal, assegurando equidade e qualidade de vida;
- VI. Cidadania: promover a igualdade de gênero e étnico-racial, respeitar a diversidade das relações humanas, promover a universalização do acesso e elevação da qualidade dos serviços públicos;
- VII. Infraestrutura: produtiva, urbana e social de qualidade, garantindo a integração do território nacional e do País com a América do Sul;

Dimensão Estratégica

Macrodesafios

- IX. Democracia e Participação Social: fortalecer a democracia e estimular a participação da sociedade, ampliando a transparência da ação pública;
- X. Integridade e Soberania Nacional: participar ativamente da promoção e defesa dos direitos humanos, da paz e do desenvolvimento no mundo;
- XI. Segurança Pública: promover a segurança e a integridade dos cidadãos, por meio do combate à violência e do desenvolvimento de uma cultura de paz;
- XII. Gestão Pública: aperfeiçoar os instrumentos de gestão do Estado, valorizando a ética no serviço público e a qualidade dos serviços prestados ao cidadão.

Dimensão Tática

Programa e seus atributos

- Programas que refletem a estrutura institucional e orçamentária do governo, agora expressam as políticas públicas
- Iniciativas e metas explicitam os resultados para a sociedade
- Maior transparência
- Maior possibilidade de monitoramento dos resultados

Objetivo de Governo: *Propiciar o acesso da população brasileira à educação e ao conhecimento com equidade, qualidade e valorização da diversidade*

Objetivo Setorial: *Ampliar o acesso e melhorar a qualidade da educação básica*

1061 Brasil Escolarizado

Objetivo: *Contribuir para a universalização da Educação Básica, assegurando equidade nas condições de acesso e permanência*

Público-alvo: *Crianças, adolescentes e jovens*

Indicadores:

Ex: Taxa de freqüência à escola da população na faixa etária de 0 a 3 anos (%)

Ações (replica estrutura da LOA):

- *Ex: Funcionamento do Ensino Médio na Rede Federal*
- *Produto ação: Aluno Matriculado*

Macrodesafio: *Propiciar o acesso da população brasileira à educação*

Eixo: *Desenvolvimento Social e Erradicação da Miséria*

Educação Básica

Indicadores - ex: *Taxa de analfabetismo funcional da população de 15 anos ou mais de idade*

Objetivos (apontam desafios e estratégias):

- *Elevar o atendimento escolar - promoção do acesso e da permanência, ampliação e qualificação da rede física*
- *Promover a valorização dos profissionais da educação, estimulando a formação inicial e continuada e a estruturação de planos de carreira*
- *Ampliação da oferta de educação integral e à alfabetização e educação de jovens e adultos*
- *Fortalecer a gestão e o controle social, a cooperação federativa e intersetorial*

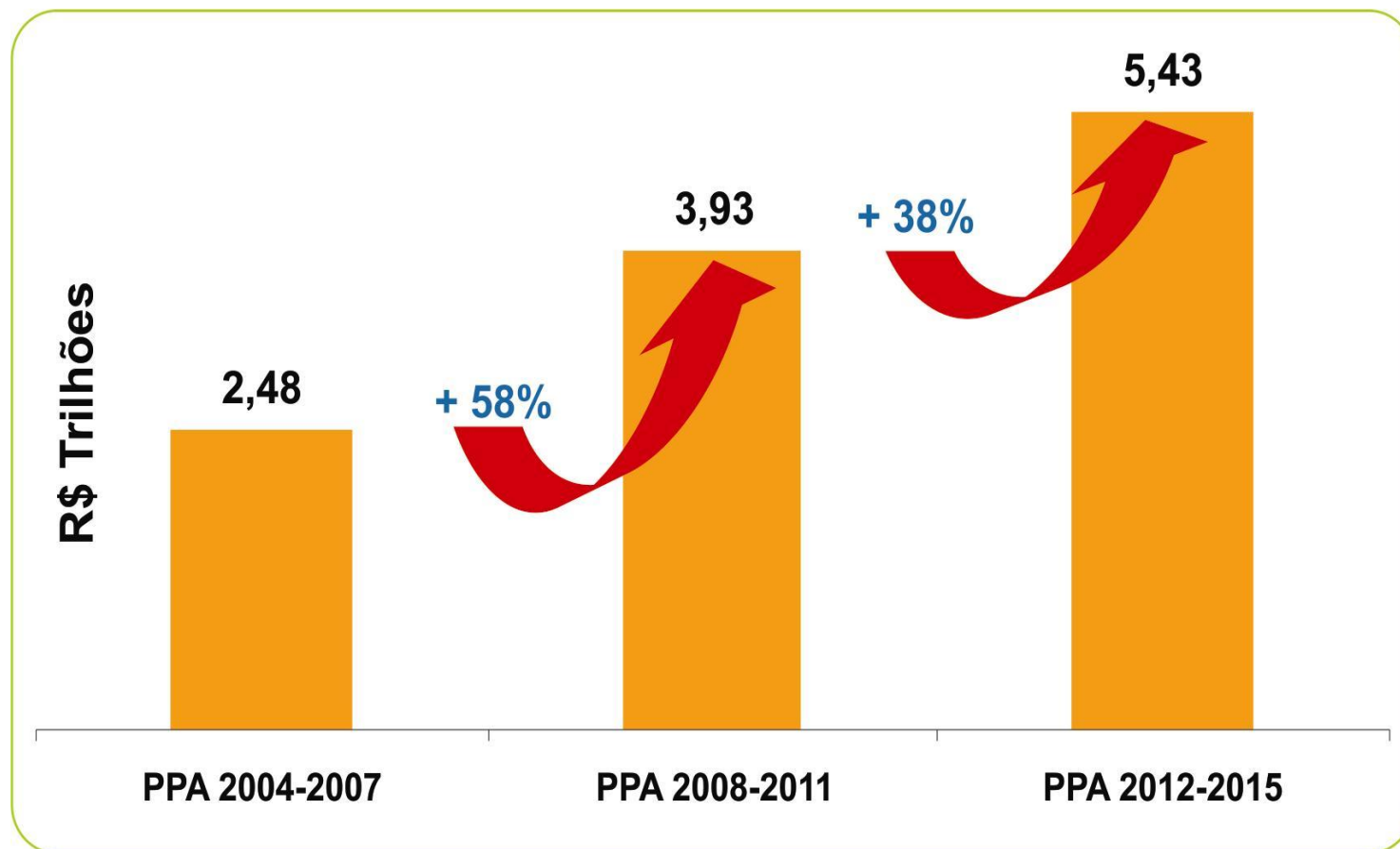
Metas (apontam compromissos estratégicos):

- *Ex: Apoiar a construção de 6 mil creches e pré-escolas (PAG 2)*

- *Ex: Elevar o IDEB do ensino médio para 4,3*
- Iniciativas** - *estabelecem elo com ações da*

PPA 2012 – 2015 EM GRANDES NÚMEROS

Evolução do volume de recursos dos PPAs

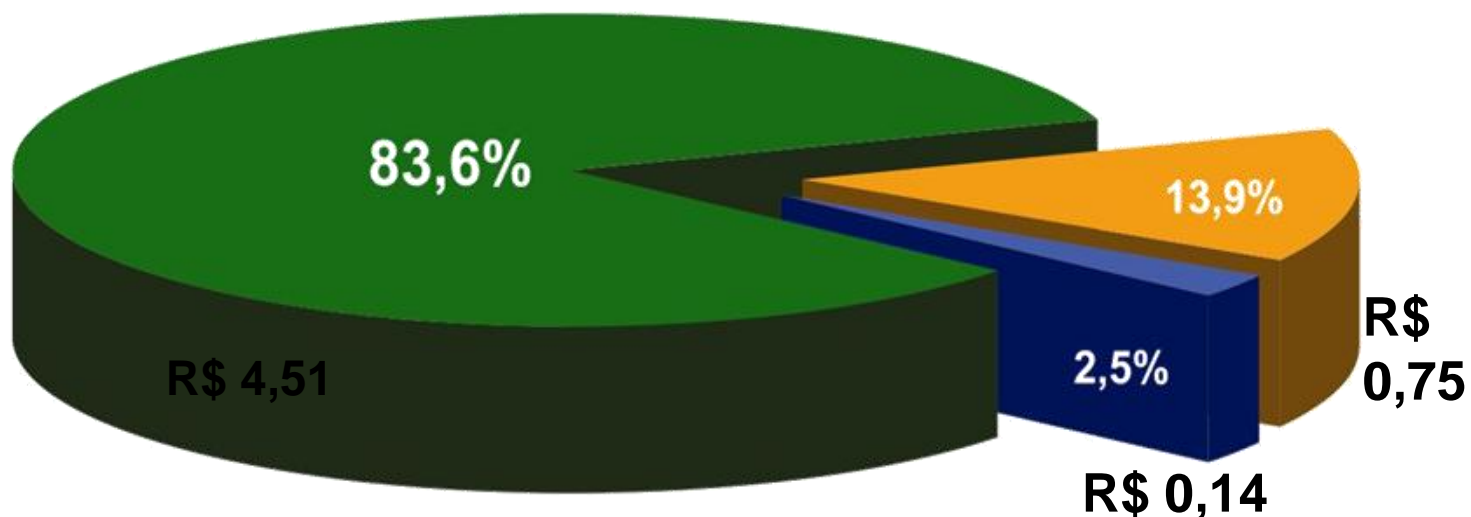


* Valores corrigidos pelo IPCA jul/2011.

PPA 2012 – 2015 EM GRANDES NÚMEROS

R\$ trilhões

Recursos Alocados no PPA por tipo de Programa



■ Programa Temático

■ Programa de Gestão, Manutenção e Serviços ao Estado (Executivo)

■ Programa de Gestão, Manutenção e Serviços ao Estado (Legislativo e Judiciário)

PPA 2012 – 2015 EM GRANDES NÚMEROS

**65 Programas
Temáticos – por área**

Área Temática	Quantidade de Programas Temáticos	Valores estimados (R\$ Bilhões)
SOCIAL	25	2.580
INFRAESTRUTURA	15	1.194
DES. PRODUTIVO E AMBIENTAL	17	663
ESPECIAIS	8	104
TOTAL	65	4.541

